

ouvrage 2631

Maître de l'ouvrage
Privés

Entreprise générale
Edifea SA
Chemin du Château-Bloch 11
1219 Le Lignon

Chef de projet :
Cédric Jahier

Architecte d'autorisation
Paley Architectes Sàrl
Chemin du Hameau 27
1255 Veyrier

Architecte d'exécution
BMA Architectes Sàrl
Route des Acacias 43
1227 Les Acacias

Ingénieurs civils
Reis Ingéniering Sàrl
Route des Jeunes 5D
1227 Les Acacias

Ingénieur physique bâtiment
Archiwatt Sàrl
Chemin de la Montagne 2
1224 Chêne-Bougeries

Coordonnées
Avenue Paul-Chaix 9
1231 Conches

Conception 2014
Réalisation 2016



SITUATION / CONCEPT

Quatre villas jumelles idéalement situées au bord de l'Arve. Ce charmant lotissement a été réalisé sur une parcelle de mille six cent trente-neuf mètres carrés dans le quartier paisible et verdoyant de Conches. Les deux anciennes bâtisses qui se partageaient à l'origine le terrain ont été démolies afin de laisser place à cette nouvelle réalisation contemporaine.

Les quatre villas jumelles labellisées HPE, à savoir à haut potentiel énergétique, forment un petit lotissement relié par les garages. Chaque villa est répartie sur trois niveaux, avec au rez-de-chaussée une cuisine ouverte sur un grand séjour qui donne sur la terrasse et le jardin. Au sous-sol, on retrouve un local technique ainsi qu'une pièce à usage multiple et à l'étage les chambres et la salle de bain des enfants, ainsi qu'une suite parentale.

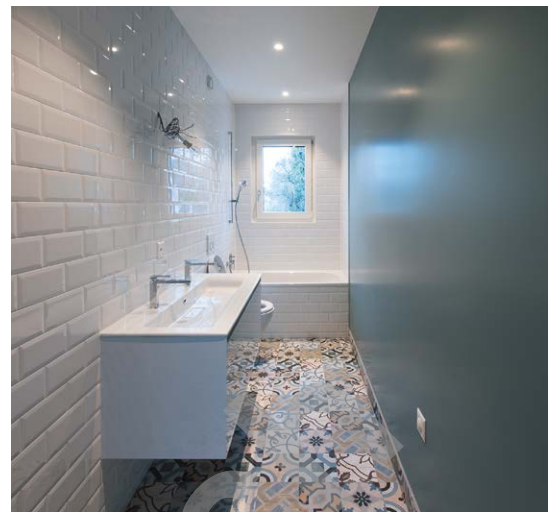
PROJET

Un style alliant modernité et tradition qui s'intègre harmonieusement à l'environnement du quartier. Chaque villa possède un toit à quatre pans et une structure en béton repourvue d'une isolation périphérique. La charpente a été, quant à elle, réalisée de manière traditionnelle.

À l'intérieur, les matériaux ont été choisis avec soin par chacun des acquéreurs. Les pièces sont pourvues de nombreuses armoires intégrées dans les parois. La chambre parentale offre un généreux dressing, aménagé avec une porte coulissante et une salle de bain attenante. Une seconde salle de bain est destinée aux enfants ou aux invités. Toutes deux sont de style résolument contemporain, dans des teintes neutres avec baignoire et douche à l'italienne. Au rez-de-chaussée, la pièce de vie est ouverte sur la cuisine et le jardin avec une cheminée centrale qui agrémente l'espace.



Edité en Suisse



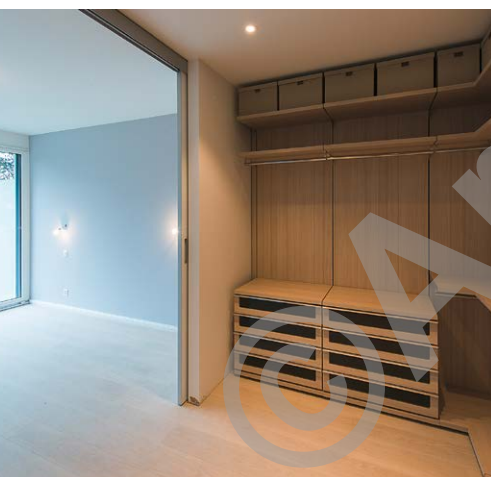
L'accent a été mis sur la luminosité. Les façades sont composées de larges triples vitrages et d'une trame unique qui donne un caractère identique aux différentes unités. A chaque extrémité de celles-ci, on retrouve un vitrage vertical amenant une importante lumière naturelle à l'intérieur des logements.

Dans l'espace de vie, de grandes baies vitrées s'ouvrent sur la terrasse et le jardin. Au premier étage, les garde-corps des balcons sont en verre transparent et les vitrages des chambres sont soit de grandes fenêtres larges ou des baies coulissantes à translation avec ouverture en oscillo battant permettant une ventilation douce.

L'ensemble des villas est alimenté par une pompe à chaleur sans unités extérieures.

Un seul élément est mis en chaufferie avec, pour unique encombrement, l'équivalent d'une grosse armoire congélateur. L'eau chaude sanitaire, est assurée par des panneaux solaires posés en toiture couplés à la pompe à chaleur.

Les aménagements extérieurs sont sobres avec un espace en enrobé qui mène aux différentes entrées privatives et l'accès aux villas se fait par un large portail. Côté détente, la parcelle se partage entre une partie terrasse et un espace engazonné. Une séparation végétalisée entre chaque villa garantit l'intimité de chacun.



CARACTÉRISTIQUES

Surface du terrain	:	1 639 m ²
Surface brute de plancher par villa, garage inclus	:	2306 m ²
Emprise au rez par villa, garage inclus	:	121 m ²
Volume SIA	:	4 332 m ³
Nombre d'appartements	:	4
Nombre de niveaux	:	Rez +1
Nombre de niveau souterrain	:	1
Places de parc intérieures	:	2



entreprises adjudicataires et fournisseurs

liste non exhaustive

Démolition - Terrassement
GIRARDI & CIE
1297 Founex

Désamiantage
AMIANTE EXIT SÀRL
1214 Vernier

Echafaudages
LOOK ÉCHAFAUDAGES SÀRL
1242 Satigny

Maçonnerie - Béton armé
A. HENRIOUD SA
1214 Vernier

Charpente
TSCHOPP CHARPENTE SÀRL
1218 Le Grand-Saconnex

Crépisage façade - Plâtrerie - Peinture
MTB MULTI TRAVAUX
BÂTIMENT SA
1203 Genève

Étanchéité
GENOLET TOITURE CONCEPT SA
1227 Carouge

Fenêtres bois métal
TRIPLAST SA
1530 Payerne

Stores
CONTACT STORES SÀRL
1219 Le Lignon

Electricité
EGG-TELSA SA
1205 Genève

Chauffage - Ventilation
THERMEX SA
1214 Vernier

Sanitaire
ARTSANIT SÀRL
1212 Grand-Lancy

Serrurerie extérieure et portail
SVS SERRURERIE
DE VERSOIX SA
1260 Nyon

Chapes
LAIK SA
1072 Forel (Lavaux)

Carrelages - Parquets
MULTINET SERVICES SA
1213 Petit-Lancy

Fumisterie
FISA SA
1226 Thônex

Portes - Armoires intérieures
ARMOIRES ET PORTES
ALPNACH SA
1212 Grand-Lancy

Cuisines
TEK CUISINES SA
1227 Les Acacias

SPACES SUISSE SÀRL
1227 Carouge

Vitrages intérieurs spéciaux
MDESIGN OSMANI SA
1564 Domdidier

Aménagements extérieurs
GDB GIOVANNI DAL BUSCO SA
1253 Vandoeuvres