

ouvrage 2663

**Maître de l'ouvrage**  
Steiner SA  
Route de Lully 5A  
1131 Tolochenaz  
(Acquisition en PPE)

**Entreprise générale**  
Steiner SA  
Route de Lully 5A  
1131 Tolochenaz

**Architectes**  
CCHE Lausanne SA  
Rue du Grand-Pré 2b  
1007 Lausanne

**Collaborateurs :**  
Daniel Grosso  
Patrick Seletto  
Logan Werder

**Ingénieurs civils**  
Nicolas Fehlmann  
Ingénieurs Conseils SA  
Place du Casino 4  
1110 Morges

**Bureaux techniques**  
Chauffage - Ventilation :  
Mino SA  
Chemin du Pré-Fleuri 14  
1228 Plan-les-Ouates

**Sanitaire :**  
Joseph Diémand SA  
Route de l'Industrie 2  
1072 Forel (Lavaux)

**Electricité :**  
C.I.E.L. Electricité SA  
Avenue de Sèvelin 18  
1004 Lausanne

**EF - GIRT Sàrl**  
Route d'Echallens 32  
1032 Romanel-sur-Lausanne

**Géotechnique :**  
Karakas & Français SA  
Avenue des Boveresses 44  
1010 Lausanne

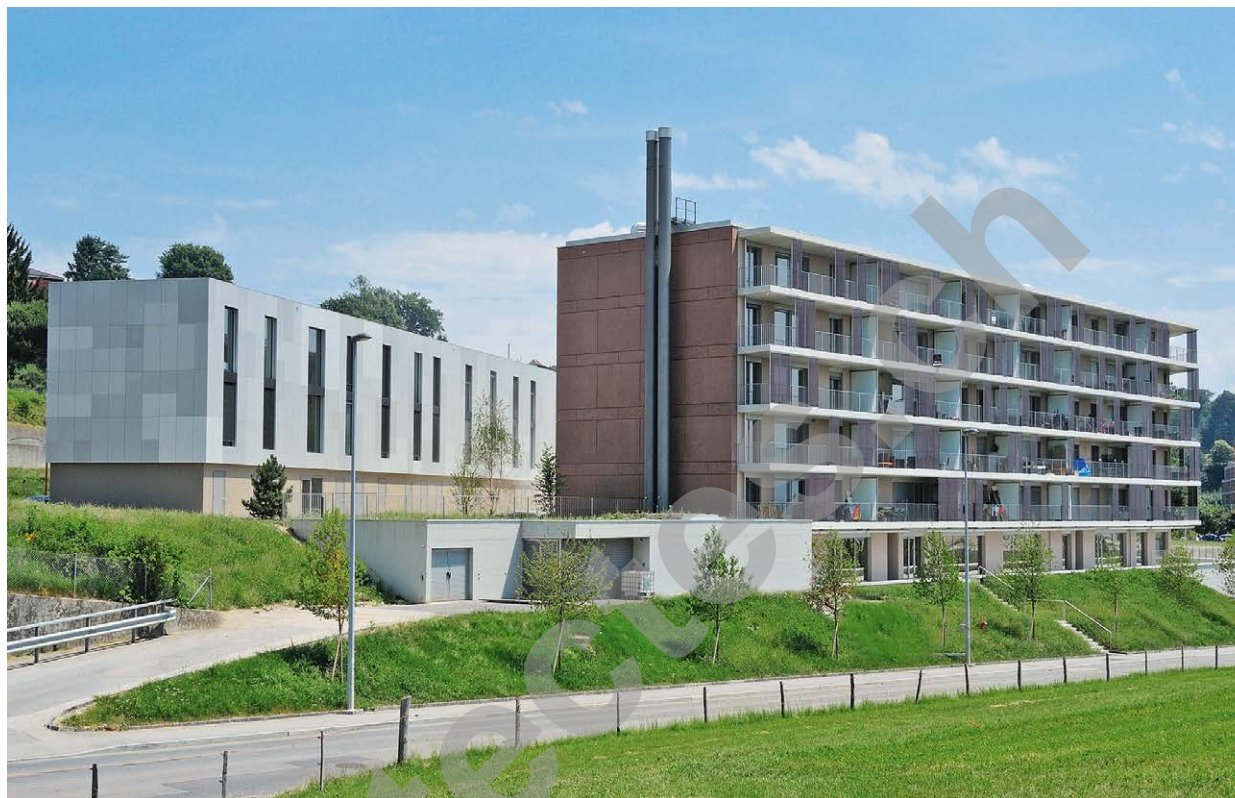
**Acousticien :**  
d'Silence Acoustique SA  
Chemin Isabelle-de-Montolieu 161  
1010 Lausanne

**Géomètre**  
Renaud et Burnand SA  
Chemin du Devin 51  
1012 Lausanne

**Coordonnées**  
Chemin du Rionzi 29 - 41  
1052 Le Mont-sur-Lausanne

**Conception** 2013  
**Réalisation** 2015 - 2017

Edité en Suisse



## HISTORIQUE / SITUATION

**Etapes inversées.** Près de deux ans après l'achèvement du projet de quarante-deux logements baptisé Parallèle II, au Mont-sur-Lausanne, son jumeau, Parallèle I, complète le complexe qui compte maintenant quatre bâtiments. Comme pour la précédente, la difficulté de cette deuxième étape résidait dans la proximité immédiate de l'autoroute de contournement de Lausanne à laquelle les nouveaux bâtiments sont adossés.

La solution retenue réside dans un programme baptisé *Live & Work* (ou *Vivre et travailler*) dont la traduction concrète combine, comme dans la première étape, deux bâtiments aux affectations spécifiques, logements et espaces qui permettent de développer des activités professionnelles de type artisanal, semi-industriel ou privé. L'un des immeubles est consacré aux appartements. Le second, voué aux activités professionnelles, sert de rideau de protection sonore et visuelle au profit des logements.

## PROGRAMME

**Achat groupé.** Cette deuxième étape de Parallèle consistait à réaliser cinquante-cinq appartements, cinquante ateliers et onze arcades commerçantes. Mais, si dans le projet Parallèle II les appartements étaient en location sans lien obligatoire entre logement et espace complémentaire, le projet Parallèle I diffère quant aux conditions: en principe, appartement et atelier font l'objet d'un contrat lié et sont proposés en propriété.

Pour les nouveaux propriétaires, cette solution offre l'avantage de limiter les déplacements professionnels quotidiens à quelques dizaines de mètres. Une proximité qui participe de manière efficace à un allègement du flux automobile... comme pour contrebalancer – très partiellement – les six pistes autoroutières qui limitent le complexe au Nord.



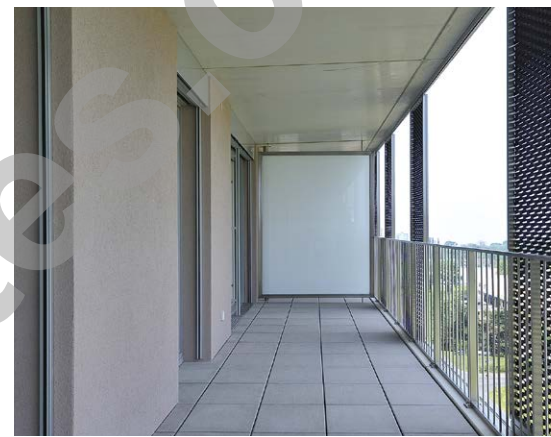


## RÉALISATION

**Filtrage.** Comme pour la première étape, le filtrage du bruit de l'autoroute a été réalisé en bordant la voie rapide par un bloc étroit, tout en longueur et présentant un angle fermé, qui regroupe les ateliers. Les façades métalliques situées à l'arrière – en protection phonique –, un regroupement des coursives au Nord, des espaces de travail qui ne donnent qu'au Sud ont permis de garantir le calme de ces locaux.

Cette construction, à destination économique, garde un caractère industriel avec de grandes hauteurs sous plafond et des surfaces livrées brutes pour être aménagées selon les besoins particuliers.

En face, le bâtiment réservé au logement s'intègre au quartier existant et présente un angle opposé qui crée ainsi, au Nord, une cour protégée. Les cinquante-cinq appartements présentent une typologie très ouverte qui favorise les espaces à vivre. Orientés plein Sud, ils jouissent d'une luminosité maximale et de grands balcons qui s'ouvrent sur le Léman et les Alpes. Entre les deux bâtiments, l'aménagement d'une cour intérieure préservée sert de lien entre les immeubles et fait la liaison entre le monde du travail et celui de la vie familiale. Avec ses arcades commerciales et ses nombreux locaux d'activités, c'est aussi un lieu de rencontres et d'échanges. L'endroit est arborisé d'essences majeures, agrémenté de points d'eau.



### CARACTÉRISTIQUES

|                            |   |                       |
|----------------------------|---|-----------------------|
| Surface du terrain         | : | 12 536 m <sup>2</sup> |
| Surface brute de plancher  | : | 12 411 m <sup>2</sup> |
| Emprise au rez             | : | 2 415 m <sup>2</sup>  |
| Volume SJA                 | : | 39 113 m <sup>3</sup> |
| Nombre d'appartements      | : | 55                    |
| Nombre de niveaux          | : | Rez + 2 / Rez + 4     |
| Places de parc intérieures | : | 36                    |



## entreprises adjudicatrices et fournisseurs

liste non exhaustive

*Fondations spéciales enterrées*  
FORASOL SA  
1042 Biolley-Orjulaz

*Crépis et enduits intérieurs*  
POSSE PEINTURE SA  
1020 Renens

*Installations sanitaires*  
JOSEPH DIÉMAND SA  
1072 Forel (Lavaux)

*Chapes*  
BÂTISOLS, NELSON FERREIRA  
1196 Gland

*Portes intérieurs en bois*  
ANDRÉ STALDER SA  
1242 Satigny

*Fouilles en pleine masse et canalisations sous radier*  
SURCHAT CONSTRUCTION SA  
1618 Châtel-St-Denis

*Etanchéités souples*  
BBL ETANCHÉITÉ SA  
1028 Prévèrenges

*Installations de courant fort*  
POLYTAB SA  
2017 Boudry

*Carrelages*  
VAZQUEZ CARRELAGES SA  
1008 Prilly

*Cuisines*  
ZECCHINON CUCINE SRL  
Italie

*Echafaudages*  
CONRAD KERN SA  
1024 Ecublens

*Etanchéités souples*  
VISTONA SA  
3280 Morat

*Fourniture de lustrerie*  
REGENT  
APPAREILS D'ECLAIRAGE SA  
1052 Le Mont-sur-Lausanne

*Revêtement de sols en bois*  
HKM SA  
1023 Crissier

*Showroom*  
DG DESIGN SA  
1025 Saint-Sulpice

*Maçonnerie - Béton armé*  
FRUTIGER SA VAUD  
1073 Savigny

*Fenêtres en matière synthétique*  
EGOKIEFER SA  
1844 Villeneuve

*Distribution de chaleur*  
Installations de ventilation  
MINO SA  
1228 Plan-les-Ouates

*Revêtement de sols*  
SOLÉTANCHE SA  
1026 Echandens

*Séparatifs de cave*  
ERICH WALDER AG  
9327 Tübach

*Éléments préfabriqués : toitures, façades, balcons, abris*  
MFP PREFABRICATION SA  
2074 Marin-Epagnier

*Portes (Ateliers)*  
NORBA SA  
1610 Oron-la-Ville

*Ouvrages métalliques courants (serrurerie)*  
MULTIVERRES SA  
1110 Morges

*Plâtrerie - Peinture*  
POSSE PEINTURE SA  
1020 Renens

*Matériel de jardin*  
SAVARY GARDEN  
1632 Riaz

*Éléments préfabriqués*  
LEVA CORBIÈRES SA  
1647 Corbières

*Volets roulants*  
GRIESSER SA  
1010 Lausanne

ERNST SCHWEIZER SA  
1024 Ecublens

*Portes extérieures en métal*  
RIEDER SYSTEMS SA  
1070 Puidoux

*Nettoyage du bâtiment*  
PRO SERVICE PLUS SA  
1213 Petit-Lancy

*Escaliers*  
KELLER TREPPENBAU AG  
1260 Nyon

*Installations électriques*  
C.I.E.L. ELECTRICITÉ SA  
1004 Lausanne

*Ascenseurs*  
OTIS SA  
1052 Le Mont-sur-Lausanne

*Portes extérieures en métal*  
PORTEMATIC SA  
1806 Saint-Légier-La Chiésaz

*Aménagements extérieurs*  
MENÉTREY SA  
1034 Bousens

*Crépissage de façades isolants*  
ISOFAÇADES SA  
1029 Villars-Sainte-Croix

EF - GIRT SÀRL  
1032 Romanel-sur-Lausanne