

CHAMBLANDES 27

DEUX IMMEUBLES RÉSIDENTIELS À PULLY - VD

ouvrage 2524

 Maître de l'ouvrage
 Chappuis & Delarive SA
 Grand-Rue 4
 1095 Lutry

 Entreprise générale
 Edifea Vaud SA
 Cours des Tanneurs
 1095 Lutry

 Chef de projet :
 Claude Morand

 Architectes
 Archilab Gabriele M. Rossi SA
 Chemin du Liaudoz 11
 1009 Pully

 Collaborateurs :
 Gabriel Sibils Duval
 Delfina Degliantoni

 Ingénieurs civils
 Meylan Ingénieurs SA
 Avenue de Tivoli 60
 1007 Lausanne

 Bureaux techniques
 CVS :
 Weinmann Energies S.A.
 Route d'Yverdon 4
 1040 Echallens

 Thermique :
 Bat - Technique - CVSE S.A.
 Route de la Venoge 3
 1026 Echandens

 Electricité :
 Sedelec S.A. Lausanne
 Avenue des Boveresses 48
 1010 Lausanne

 Géotechnique :
 Karakas et Français S.A.
 Avenue des Boveresses 44
 1010 Lausanne

 Acousticien :
 EcoAcoustique SA
 Avenue de l'Université 24
 1005 Lausanne

 Architecte paysagiste
 Menétréy S.A.
 Route de la Coulisse 5
 1034 Boussens

 Géomètre
 Bureau d'ingénieurs Renaud et
 Burnand S.A.
 Chemin du Devin 51
 1012 Lausanne

 Coordonnées
 Chemin de Chamblandes 27
 1009 Pully

Conception 2011 – 2012

Réalisation 2013 – 2015

Edité en Suisse



HISTORIQUE / SITUATION

Emplacement panoramique et arborisé. Pully, chemin de Chamblandes 27, une villa située sur un terrain de plus de 6 000 mètres carrés était vouée à la démolition. Deux immeubles de haut standing ont été édifiés en sauvegardant au maximum les nombreux arbres de la propriété, notamment un splendide cèdre bicentenaire. Disposés sur un terrain en déclivité, les deux bâtiments, dont l'un est en retrait par rapport à l'autre, bénéficient de la vue

sur le lac et les Alpes françaises. Ils profitent aussi du calme d'un quartier peu passant et d'un bel environnement arborisé.

PROGRAMME

38 logements. Le projet prévoyait l'édification de deux bâtiments de surface identique au sol, hauts de trois étages sur rez-de-chaussée, surmontés d'un attique.





L'un offre seize logements, le second vingt-deux, répartis en quatre appartements par étage, sauf au rez-de-chaussée inférieur et en attique qui n'en offrent que deux. Les logements vont de deux pièces et demie à cinq pièces et demie. Sous le bâtiment le plus proche du chemin de Chamblandes, un garage offre cinquante-deux places de parking.

PROJET

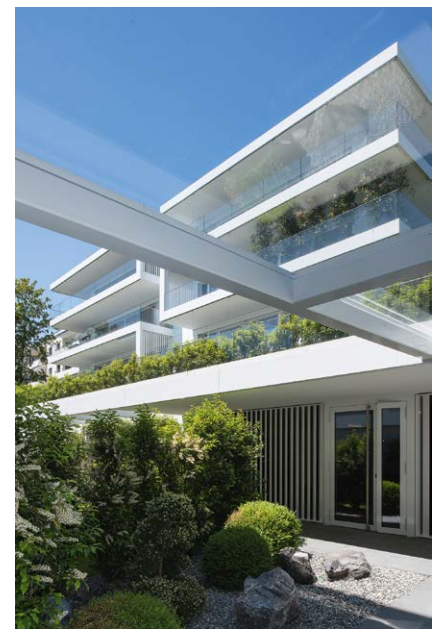
Lignes pures, matériaux de qualité. La caractéristique du projet est certainement son très haut niveau de prestations. Le bureau d'architectes Archilab a dessiné des bâtiments à la pureté des lignes remarquable. Extérieurement des façades en Alucon laqué blanc (aluminium thermolaqué) emballent l'isolation périphérique. Des terrasses largement dimensionnées et habillées de dalles de granite cernent les bâtiments sur les quatre côtés. Les séparations qui protègent la privacité des balcons sont réalisées par des profils thermo-laqués en ailes d'avion. Les garde-corps en verre feuilleté double contribuent à élargir le panorama.

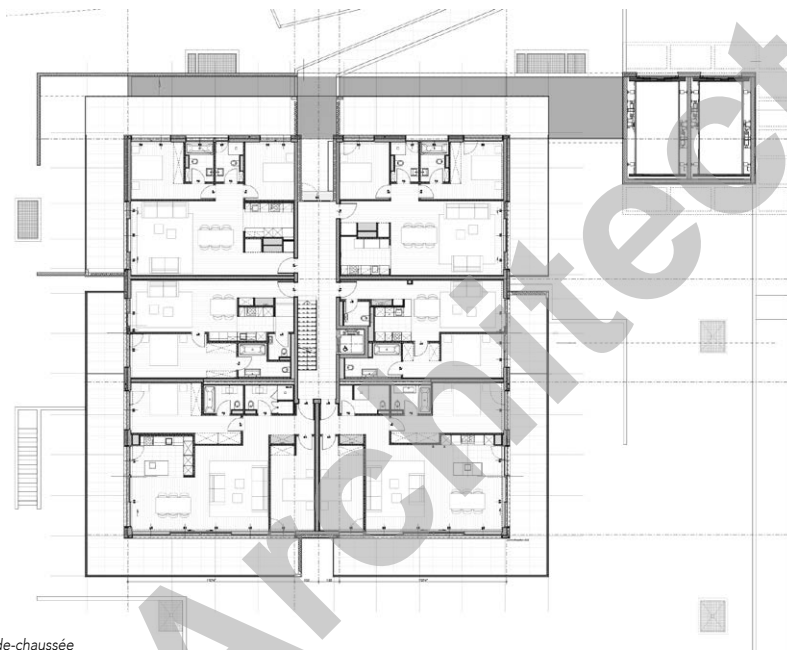
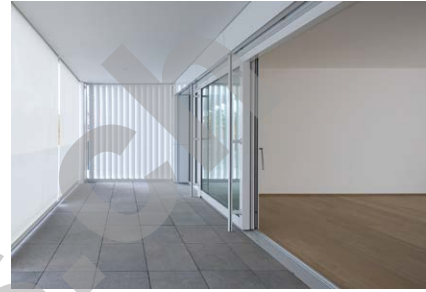
Intérieurement, les bâtiments bénéficient de normes d'isolation phonique élevées et d'exigences renforcées en matière de consommation énergétique. Mais c'est surtout la qualité des matériaux qui fait la différence : cages d'escaliers en granite noir, appartements personnalisables quant aux matériaux, aux couleurs et aux agencements au gré des acheteurs. Un architecte est à leur disposition pour la finalisation de leur achat.

AMÉNAGEMENTS

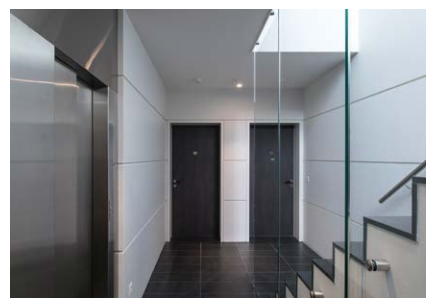
Ascenseurs à voitures. L'immeuble supérieur est équipé de panneaux solaires pour la production d'eau chaude sanitaire destinée à tous les logements. Le toit de l'immeuble situé en dessous est végétalisé pour ne pas porter atteinte à la vue des habitants situés plus haut. Le chauffage est assuré par deux centrales à gaz.

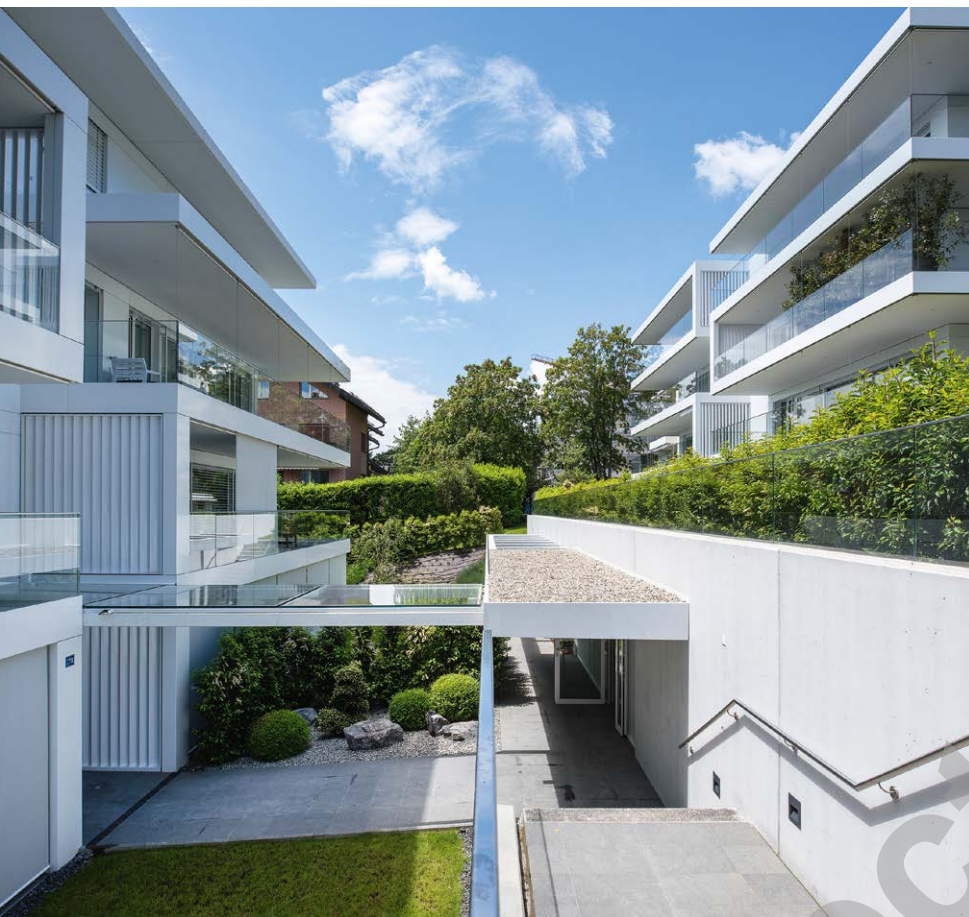
L'accès au garage souterrain situé sous l'immeuble le plus proche de la route se fait par deux ascenseurs à voitures.





Plan du rez-de-chaussée





La solution présente l'avantage d'éviter de creuser la « saignée » bétonnée qu'exigent habituellement les rampes d'accès aux parkings.

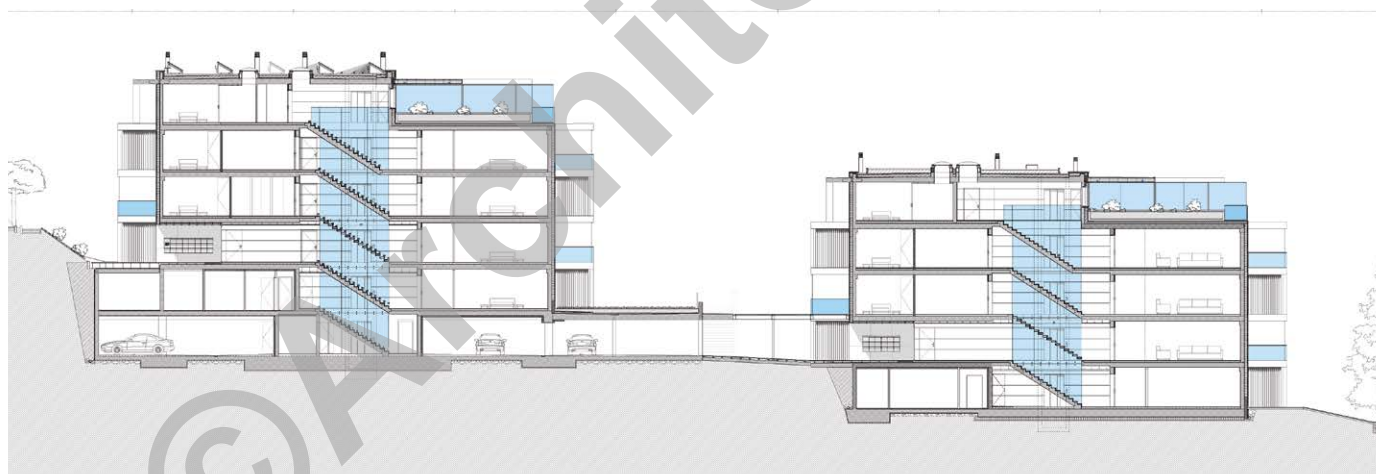
Dans le cas présent, cette solution a permis également de protéger plusieurs arbres dans un jardin dont une petite partie est réservée à l'usage privatif des logements du rez-de-chaussée inférieur mais dont la majorité est à disposition des habitants des deux immeubles.

Photos

Érigés dans un parc dont on a pu protéger les arbres, notamment un cèdre bicentenaire, les deux bâtiments bénéficient d'une vue sur le lac grâce à une implantation décalée. Ils constituent un projet marquant, tant par la pureté des lignes que la qualité des matériaux.

CARACTÉRISTIQUES

Surface du terrain	:	6 455 m ²
Surface brute de planchers	:	5 271 m ²
Emprise au rez	:	625 m ²
Volumé SIA	:	15 927 m ³
Nombre d'appartements	:	38
Bâtiment A	:	16
Bâtiment B	:	22
Nombre de niveaux souterrains	:	1
Abri PC (Places)	:	75



entreprises adjudicataires et fournisseurs

liste non exhaustive

Démolition - Terrassement
LMT SA
1042 Biolley-Orjulaz

Ferblanterie
GIPPA Bernard et François SA
1860 Aigle

Electricité
R. MONNET ET CIE SA
1003 Lausanne

Ascenseurs bâtiments et voitures
ASCENSEURS MENETREY SA
1680 Romont

Cuisines
AGECAB SÀRL
1008 Prilly

Ancrages
FORASOL SA
1042 Biolley-Orjulaz

Étanchéité bitumineuse
BALZAN & IMMER ÉTANCHÉITÉ SA
1018 Lausanne

Chauffage
ALVAZZI CHAUFFAGE SANITAIRE SA
1018 Lausanne

Chapes
LAIK SA
1072 Forel

Nettoyages
NETATEC SERVICES SA
1009 Pully

Echafaudages
ROTH ECHAFAUDAGES SA
1302 Vufflens-la-Ville

Étanchéité résine
B. ZELTNER SA
1030 Bussigny

Ventilation
ALVAZZI VENTILATION SA
1350 Orbe

Carrelages
ANDRIJA MICIC
1030 Bussigny

Aménagements extérieurs
MENETREY SA
1034 Boussens

Maçonnerie - Béton
BERTOLA FILS
1304 Cossonay

Fenêtres bois-métal
FAVOROL PAPAUX SA
1023 Crissier

Sanitaire
MILLIQUET SA
1032 Romanel-sur-Lausanne

Parquets
MENETREY LAUSANNE SA
1052 Le Mont-sur-Lausanne

Éléments d'abris P.C.
ATELIERS FIRMANN SA
1630 Bulle

Stores à lamelles
LAMELCOLOR SA
1470 Estavayer-le-Lac

Serrurerie
DELESSE SA
1070 Puidoux

Plâtrerie - Peinture
LA VITESSE SA
1029 Villars-Ste-Croix

Façades ventilées
FACETEC SA
1023 Crissier

Toile de tente
SCHENKER STORES SA
1023 Crissier

Serrurerie
STADLIN SA
1131 Tolochenaz

Menuiseries intérieures - Armoires
WIDER SA
1110 Morges