

# COLLÈGE DE LA "PLANCHETTE" AIGLE VD 2000

OUVRAGE 2TA - 223

2000 - 2006

1860 AIGLE - VD

## NOUVELLE CONSTRUCTION

### Maitre de l'ouvrage

Commune d'Aigle  
Urbanisme et industrie  
Place du Marché  
1860 Aigle

### Architectes

Meier & Associés Architectes SA  
Rue du Môle 38 bis  
1201 Genève  
courrier@maa.ch - www.maa.ch

### Direction des travaux

Regtec SA  
Chemin de la Fourmi 24  
1010 Lausanne  
regtec@bluewin.ch

### Bureaux techniques

*Ingénieurs civils et géotechnique*  
Amsler et Bombeli SA  
Avenue de Cour 135  
1007 Lausanne  
info@amsler-bombeli.ch

### *Ingénieurs façades métal et verre*

BCS SA  
Rue des Draizes 3 / CP 160  
2006 Neuchâtel  
office@bcs-facades.ch

photos: Jacqueline Mingard



Construit sur une zone „difficile”, une toiture d'un abri de la Protection civile, ce bâtiment engage une réflexion sur l'utilisation du territoire restant à bâtir. Le site à disposition étant de petite surface, le projet de l'école est compact et se présente sur trois niveaux. L'orientation des douze salles de classes est conçue en fonction de la courbe solaire et des regards sur le paysage environnant. Le sol étant parfaitement horizontal, le projet a été imaginé comme une petite sculpture : un prisme pur, dont on a évidé la partie sud pour créer un préau couvert, la partie nord pour ouvrir la distribution intérieure vers les montagnes, et auquel on a sorti un « tiroir » pour accueillir les deux salles enfantines. Les présupposés de la conception plastique ont dû se mettre au diapason de la „vérité statique”.

### TERRASSEMENT ET AMÉNAGEMENTS EXTÉRIEURS

Echenard SA  
Z.I. En Vannel C  
1880 BEX - Tél. 024 463 12 94  
entreprise@echenard.ch

### ASSÈCHEMENT DU BÂTIMENT

Soagesmat SA  
Z.I. d'in Riaux 3 / CP33  
1726 FARVAGNY - Tél. 026 411 94 11  
info@soagesmat.ch

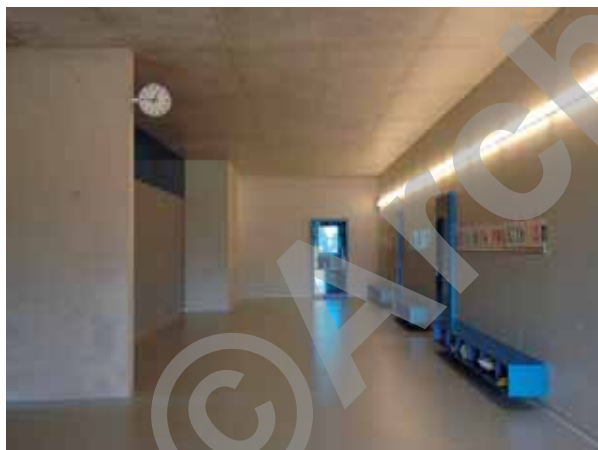
### MAÇONNERIE

Crausaz Construction SA  
Rue de la Fontaine 1  
1860 AIGLE - Tél. 024 468 68 00  
crausazconstruction@bluewin.ch

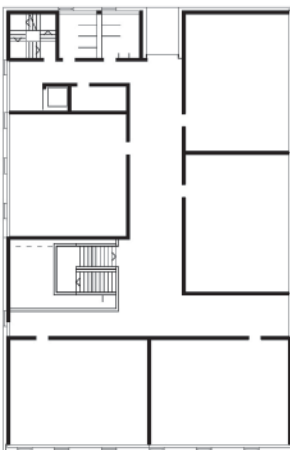
### ÉTANCHÉITÉ - FERBLANTERIE

G. Dentan SA  
Rte de Fenil 56 / CP  
1809 FENIL-SUR-CORSIER  
Tél. 021 925 95 95  
information@dentan.ch





En effet le bâtiment est un subtil équilibre de voiles en tension qui reposent sur la grille de murs de l'abri souterrain. Cette approche de la pensée structurelle a permis de « jeter » dans le vide les quatre salles qui s'ouvrent sur les Dents-du-Midi. Le plan met en place des surfaces de béton brut qui s'articulent entre elles et jouent avec la lumière naturelle. Un escalier principal traverse les niveaux et devient le point de référence spatiale du parcours. Chacune des classes est encadrée de cette matérialité unique qu'est le béton. Une même couleur l'accompagne et l'enrichit dans toutes les parties du projet. Les sols en linoléum déclinent des tons de bleus qui varient à chaque unité d'enseignement, ainsi que les armoires, les bancs, les portes et les tableaux d'affichage. A cette intériorité minimale répond une peau extérieure en verre sérigraphié qui thématise par son motif des impressions d'enfance. Des formes libres, qui évoquent autant la cristallisation de l'eau en neige que le « tag » new-yorkais de Keith Haring. Des lignes horizontales en aluminium éloxé viennent souligner le plateau sur lequel est posé l'objet architectural, et résout l'équation qui consiste à faire disparaître dans le volume les notions de socle et de corniche.



#### COUVERTURE - FERBLANTERIE

##### Coutaz SA

Ch. de l'île-d'Épines  
1890 ST-MAURICE - Tél. 024 485 15 20  
coutazsa@bluewin.ch

#### MENUISERIE MÉTALLIQUE FAÇADES

##### L. Guarnaccia

Const. Métal - Serrurerie  
Ch. des Isles / CP 304  
1860 AIGLE - Tél. 024 466 44 70  
aglg@freesurf.ch

#### MENUISERIE

##### Norba SA

Rte de Lausanne 46  
1610 ORON - Tél. 024 908 00 30  
info@norba-menuiserie.com

#### INSTALLATIONS CHAUFFAGES

##### L. Henry SA

Succ. Jesus Garcia  
Rte du Stand 1  
1844 VILLENEUVE - Tél. 021 960 15 06  
chauffage@yahoo.fr

#### INSTALLATIONS VENTILATIONS

##### Roos Ventilation SA

Petit-Clos 20 / CP 461  
1815 CLARENS - Tél. 021 964 22 69  
roos-ventil@bluewin.ch

#### INSTALLATIONS SANITAIRES

##### HydroCalor Sàrl

Ruelle Sous-le Bourg 19  
1860 AIGLE - Tél. 024 466 44 73  
hydrocalor@bluewin.ch

#### GALANDAGES ET LISSAGES PLÂTRE + PEINTURE INT.

Entreprise Plâtrerie - Peinture

##### Selbach Raynald

Ch. du Châtelard 8  
1804 CORSIER-SUR-VEVEY  
Tél. 021 922 97 09  
selbach@bluewin.ch

#### ISOLATION - PLAFONDS SUSPENDUS

##### Lambda Lausanne SA

Av. de Sévelin 28-32  
1004 LAUSANNE - Tél. 021 626 33 84  
la@lambda.ch

#### MENUISERIE - ARMOIRES

##### Mobil Werke SA

Ch. de Chatanerie 5  
1023 CRISSIER - Tél. 021 634 38 80  
info@mobilwerke.ch  
www.mobilwerke.ch

#### TABLEAUX NOIRS

##### Galmar SA

Ch. de Chatanerie 5  
1023 CRISSIER - Tél. 021 635 39 09  
galmar@bluewin.ch  
www.galmar.ch

#### PAYSAGISTES

##### J.-F. Charmoy SA

Gardencentre  
Rte de Savigny  
1090 LA CROIX-SUR-LUTRY  
Tél. 021 796 69 10  
info@charmoy.ch