

RÉSIDENCE BELLAVISTA

IMMEUBLE DE SIX APPARTEMENTS EN PPE À PULLY - VD

ouvrage 2656

Maître de l'ouvrage
Consortium
NewHome Services SA
Espacité Sàrl
p.a. NewHomes Services SA
Rue de la Combe 1
1260 Nyon

Direction des Travaux
NewHome Services SA
Rue de la Combe 1
1260 Nyon

Architectes
Espacité Sàrl
Rue Louis-de-Savoie 92
1110 Morges

Ingénieurs civils
Boss & Associés
ingénieurs conseils SA
Chemin de la Forêt 12
1024 Ecublens

Géomètre
Lehmann géomètre SA
Avenue du Temple 19c
1012 Lausanne

Coordonnées
Chemin du Liseron 7
1009 Pully

Conception 2014
Réalisation 2015 – 2017



SITUATION / HISTORIQUE

La Vuachère, rivière séparant les communes de Pully et Lausanne, n'est qu'à quelques dizaines de mètres de la Résidence Bellavista, élégant petit immeuble composé de six appartements proposés en PPE. L'accent a été mis sur la transparence, la façade Sud bénéficiant de larges baies vitrées et de balcons profonds. La vue sur le bleu Léman y est naturellement imprenable. Labellisé Minergie, le nouveau bâtiment du chemin du Liseron 7 occupe l'emplacement d'une ancienne villa pulliérane.

ARCHITECTURE

Parmi les données qu'il a fallu prendre en compte, on mentionnera le terrain en pente et la relative exigüité de la parcelle. L'objectif des concepteurs était d'exploiter au mieux la surface à disposition. Le label Minergie leur a permis de bénéficier du bonus de cinq pour cent dans le calcul des coefficients d'occupation et d'utilisation du sol.

Le bâtiment doté d'une structure porteuse béton repose sur un socle accueillant le parking souterrain. La toiture deux pans est en parfaite adéquation avec les constructions voisines, anciennes ou contemporaines. La couleur blanche des façades a également été choisie dans cet esprit. Un mariage plutôt heureux avec la ferblanterie en zinc et les tuiles en terre cuite de couleur anthracite.

Le maître de l'ouvrage a opté pour une mixité de logements, des appartements de deux à cinq pièces chauffés au gaz. Ceux du rez et du 1^{er} étage répondent à la même configuration (un deux pièces et un trois pièces), le 2^e étage accueillant un unique logement de quatre pièces. Enfin, un généreux duplex de deux cent mètres carrés (cinq pièces) occupe les combles et les surcombles. Tous les lots à partir du 1^{er} étage jouissent d'une vue plongeante sur le lac. Les balcons-terrasses d'une profondeur dépassant les deux mètres sont très confortables. Ils sont entourés de garde-corps en verre transparent.



Edité en Suisse



CENTRE D'INFORMATION
ARCHITECTURE ET CONSTRUCTION



Changement d'optique côté Nord où la façade ne comporte qu'un minimum de fenêtres. On y retrouve l'entrée et la cage d'escalier. Le bâtiment jouissant d'une faible emprise au sol, les façades Est, Sud et Ouest ont été privilégiées. Dès lors il était logique de placer la cage d'escalier à l'endroit où elle pénalisait le moins l'habitation.

PARTICULARITÉS ET USAGE

Pas de problèmes à signaler durant les travaux, si ce n'est que le terrain en pente a nécessité de faire appel à des parois berlinoises.

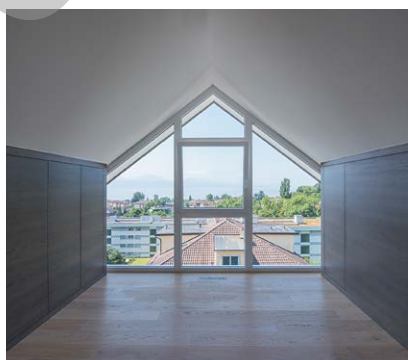
Chaque acquéreur a pu se déterminer sur les finitions, certains choisissant du parquet dans le séjour, d'autres du carrelage. Les appartements du rez bénéficient en plus de la terrasse d'une partie de jardin sur le socle. On accède au parking souterrain par un petit chemin en pente déjà existant, lequel dessert un immeuble en aval.

CONCEPT ÉNERGÉTIQUE

Les intervenants ont suivi toutes les normes prévues par le label Minergie, en particulier en matière d'isolation. La ventilation double flux ainsi que les panneaux solaires thermiques et photovoltaïques étaient eux aussi au programme.

CARACTÉRISTIQUES

Surface du terrain	: 766 m ²
Surface brute de plancher	: 761 m ²
Emprise au rez	: 161 m ²
Volume SIA	: 3 450 m ³
Nombre d'appartements	: 6
Nombre de niveaux	: Rez + 4
Nombre de niveau souterrain	: 1



entreprises adjudicataires et fournisseurs

liste non exhaustive

Echafaudages
ROTH ÉCHAFAUDAGES SA
1302 Vufflens-la-Ville

Etanchéité
TRAVO SA
1350 Orbe

Electricité
ROMELEC SA
1032 Romanel-sur-Lausanne

Chapes
LAIK SA
1072 Forel (Lavaux)

Menuiseries intérieures
ROBIN DU BOIS DORTHE SA
1052 Le Mont-sur-Lausanne

Maçonnerie
CF CONSTRUCTIONS SA
1122 Romanel-sur-Morges

Etanchéité spéciale
FIRE SYSTEM SA
1073 Savigny

Chauffage - Ventilation - Sanitaire
H20 LÉMAN SA
1026 Echandens

Carrelage
GATTO SA
1202 Genève

Cuisines
TEK CUISINES SA
1023 Crissier

Isolation extérieure
VARRIN SA
1121 Bremblens

Fenêtres PVC
ZURBUCHEN FRÈRES SA
1312 Eclépens

Serrurerie
TOSTO SÄRL
1303 Penthaz

Parquets
HKM SA
1023 Crissier

Nettoyages
PROPRE EN ORDRE SA
1009 Pully

Charpente - Couverture - Ferblanterie
BEAUVERD CONSTRUCTION SA
1373 Chavornay

Stores
LAMELCOLOR SA
1470 Estavayer-le-Lac

Ascenseur
OTIS SA
1052 Le Mont-sur-Lausanne

Plâtrerie - Peinture
POLLIN PEINTURE SÄRL
1004 Lausanne

Aménagements extérieurs
MENÉTREY SA
1042 Bioley-Orjulaz