

# HABITATION, BOULANGERIE, TEA-ROOM VERNAYAZ

Réalisation : 2010 - 2011

1904 Vernayaz

## Transformation

### Maître d'ouvrage

Moret Xavier & Benoît  
1920 Martigny

### Architecte

Coquoz Raymond & Thomas  
1920 Martigny

### Ingénieur civil

Huber & Torrent SA  
1920 Martigny

### Ingénieurs CVSE

Michellod & Clausen SA  
1920 Martigny

Emeltec Sàrl  
1920 Martigny

### Géologue

Tissières SA  
1920 Martigny

Photos : Charles Robert



### SITUATION ET HISTORIQUE

A proximité du coude du Rhône, entre deux flancs de montagnes escarpées, la localité de Vernayaz s'est développée et fêtera en 2012 son 100<sup>ème</sup> anniversaire. Dans celle-ci, le campanile de son église rénovée s'érige blanc et pur; élancé et fléchi, il attire le regard et les fidèles.

Non loin de ce bâtiment emblématique un autre bâtiment retient l'attention. Construit en 1925 par

le maître d'ouvrage Jean Coquoz, c'est l'architecte Casimir Besson qui en est l'auteur. A l'origine, ce bâtiment abritait l'Hôtel des Gorges du Trient.

### PROGRAMME ET CONCEPT

Le rez-de-chaussée est commercial avec un tea-room dont l'entrée est sur la route : "Le Planain" est un établissement public de 60 places. Depuis le rez, on accède à deux étages d'appartements, par une entrée sur la face opposée à la route.

Echafaudages

**VON RO CERDEIRA & CIE**  
1906 Charrat

Maçonnerie, béton armé  
**MORET GASTON SA**  
1920 Martigny

Sablage, métallisation  
**JACQUIER & CIE SA**  
1870 Monthey

Transports  
**PERRAUDIN P & L TRANSPORTS SA**  
1913 Saillon

Pierres naturelles  
**CONSTANTIN MARTIAL & CIE**  
1904 Vernayaz

Menuiserie, charpente  
**GEORGES MORISOD & CIE SA**  
1904 Vernayaz

**NABIBOIS SA**  
1920 Martigny

Ferblanterie, couverture  
**MARCHI SERGE**  
1920 Martigny

Constructions métalliques  
**BENDER YVON**  
1920 Martigny

**D'ANDRES AU COMPTOIR  
MÉCANIQUE SÀRL**  
1920 Martigny





Deux étages de logements se répartissent en appartements de 3 pièces et 2 pièces; par niveau, deux appartements se situent dans la partie originelle de la construction et le 3ème dans la nouvelle partie; dans la toiture, aux combles, un nouvel espace engendre un loft avec terrasse.

Le maître d'ouvrage a souhaité que la restauration s'exprime en respectant la mise en œuvre du bâtiment initial qui, en 2012, est donc agrandi d'une volumétrie avec terrasse, caractéristique de sa contemporanéité.

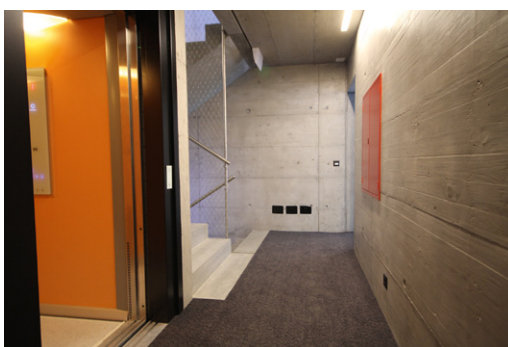
### ARCHITECTURE ET MATÉRIAUX

Cet ensemble révèle une architecture restaurée confrontée à deux périodes : XXème et XXIème

siècle; celles-ci dialoguent à travers le choix des matériaux ; ceux-ci sont le trait d'union entre ces deux époques. Cette situation se remarque notamment en toiture de la partie originelle constituée par des plaques de zinc titane agrafées, et en façade par bande avec joint creux pour la nouvelle partie à l'arrière.

A noter qu'une attention particulière a été portée à l'implantation de ce bâtiment, dont le concept statique répond à des mesures antisismiques.

L'architecture souligne une volonté de s'intégrer dans un milieu bâti en respectant la sensibilité d'une époque.



Couverture, ferblanterie, sanitaire, ventilation  
**RODUIT YVES**  
1920 Martigny

Etanchéité  
**LOUREJOINTS SA**  
3968 Veyras

Menuiserie, ébénisterie  
**ROCCABOIS SA**  
1906 Charrat

Industrie du bois  
**TSCHOPP-ZWISSIG SA**  
3960 Sierre

Stores  
**GRIESSER STORES SA**  
3960 Sierre

**ROCCALU SA**  
1906 Charrat

Installations électriques  
**EGLIN SA**  
1920 Martigny

**VALLOTON ELECTRICITE**  
1920 Martigny

Chauffage-sanitaire  
**BESTAZZONI UMBERTO**  
1920 Martigny

**JM ROSSA SA**  
1920 Martigny

Gypserie, peinture  
**RENE GRAND & FILS SA**  
1920 Martigny

**SARRASIN, PIGNAT ET GAY-BALMAZ SÀRL**  
1904 Vernayaz

Ascenseurs  
**SCHINDLER ASCENSEURS SA**  
1950 Sion

Carrelages  
**FREHNER & FILS SA**  
1920 Martigny

Revêtement de sols  
**COLORCHAPES SÀRL**  
1904 Vernayaz

**PELLAUD & PRODUIT SÀRL**  
1920 Martigny

**VOUTAZ CLAUDE**  
1920 Martigny

Ebénisterie, agencements  
**BARMAN PIERRE-ANDRÉ**  
1903 Collonges

Vitrierie  
**GUALINO SA**  
1920 Martigny

**VITRERIE PETTEN SA**  
1870 Monthey

Quincaillerie  
**VEUTHEY & CIE MARTIGNY SA**  
1920 Martigny

**PRINT ART MARTIGNY SÀRL**  
1920 Martigny

Nettoyage  
**PAYOT DANY**  
1920 Martigny