

HALLES MODULABLES STREETBOX ROUTE DES ILES AU BOUVERET

Réalisation : 2009 - 2010

1897 Le Bouveret

Nouvelle construction

Maître de l'ouvrage

Streetbox Real Estate Fund
p.a. Streetbox SA
Construction, vente, location
de halles modulables
Case postale 125
1763 Granges-Paccot
info@streetbox.com
www.streetbox.com

Ingénieurs

Richardet & Associés SA
Avenue de Grandson 60a
1400 Yverdon-les-Bains

Suivi des travaux

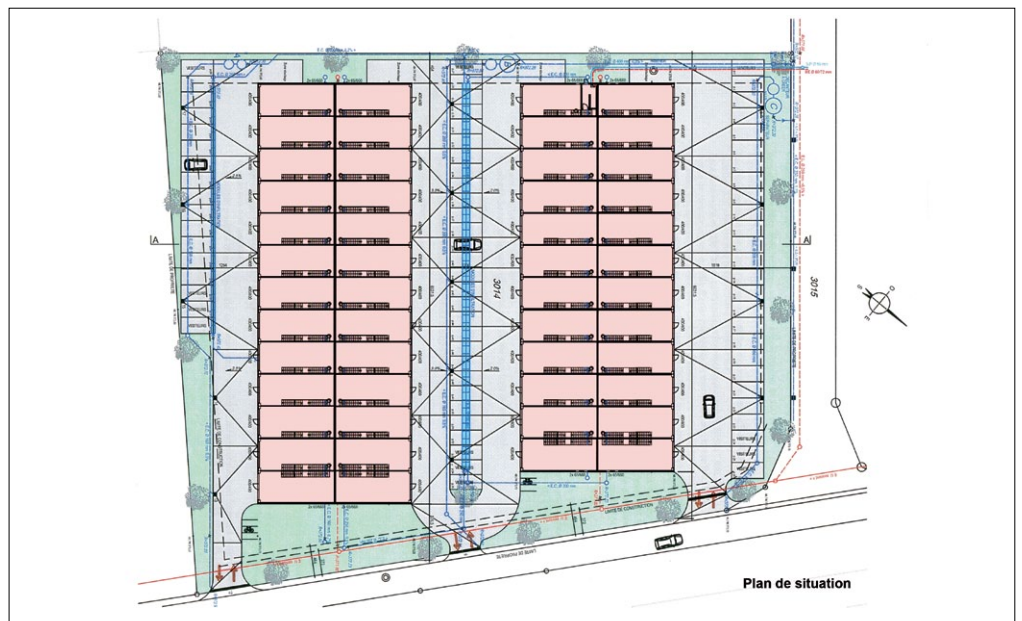
Axiome Management SA
Avenue de la Gare 2
1700 Fribourg
www.axiome-sa.ch

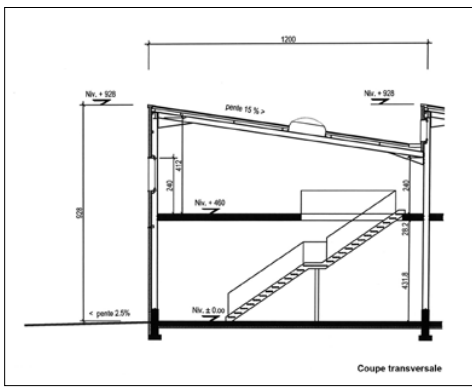
Photos: Charles Robert



HISTORIQUE – SITUATION

Créé par un groupe d'entrepreneurs et d'architectes chevronnés, Streetbox (fonds de placement de droit suisse agréés par la Finma) s'est fixé comme objectif de base, le développement économique des régions périphériques. Il permet ainsi aux PME et aux particuliers d'accéder à la propriété de halles industrielles pour développer leurs projets. Au Bouveret, Streetbox propose 50 nouveaux box modulables de 60 m² au sol et plus, sis à la route des Iles.





PROGRAMME – PROJET

Les surfaces modulables sont divisibles selon les besoins ou les moyens en de très petites zones de travail. De 9 mètres de hauteur, sur un ou deux étages, les halles sont élaborées et construites selon les dernières normes en vigueur. Elles représentent une solution novatrice en Suisse car elles permettent un nombre illimité d'affectations: bureaux, ateliers, artisanat, fabriques ou encore stockage. Les modules architecturaux associent la pierre, la brique, le bois, l'acier et le verre. Bien que certains éléments de construction soient produits en grande série pour en diminuer les coûts, la société qui chapeaute les travaux oeuvre régulièrement avec des entreprises de construction locales ou régionales. Encouragée par les autorités communales, la société Streetbox s'est engagée à respecter l'environnement. Les toitures de ses halles représentent des

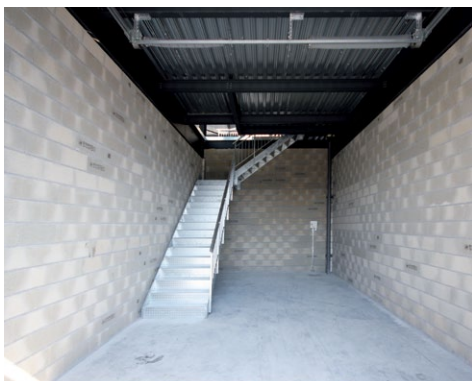
surfaces importantes, idéales pour des installations photovoltaïques. En soutenant l'énergie solaire, la société répond à de futures exigences fédérales ou cantonales. A l'heure actuelle, 2 sites sont déjà disponibles à Aigle et au Bouveret. D'autres emplacements sont prévus à Savigny, Palézieux, Avenches, Orbe, Yverdon, Sion, Payerne, etc....

CARACTERISTIQUES

Surfaces disponibles :
de 60 à 110 m²

Prix au m² à la vente :
Dès CHF. 1'100.- le m² pour 110 m²
distribués sur 2 niveaux

Prix au m² à la location :
Dès CHF. 89.- le m² pour 2 niveaux de 60m²



Béton, béton armé
ERNEST GABELLA SA
Champs-Lovats 19
Case postale 655
1401 Yverdon-les-Bains
T. 024 424 11 99

Charpente métallique
WALTEFAUGLE SUISSE SA
Z.I. La Jonnaire
1847 Rennaz
T. 024 466 63 16

Maçonnerie extérieure
KELLER SWISSBRICK AG
Ziegeleistrasse 12
5070 Frick
T. 062 865 35 35

Maçonnerie intérieure
SABEM SARL
M. Sadikaj Besnik
Rue des Moulins 25
1400 Yverdon-les-Bains
M. 076 586 78 76

Portes sectionnelles
JENNY SYSTEMS
Route de Sugnens 2
1041 Poliez-le-Grand
T. 021 903 45 20

Installation électrique
ELECTROGROUP
M. Guillermo Munoz
1428 Mutrux
M. 079 638 20 23

Système anti-feu
FIRE SYSTEM SA
Rue de Vevey 218
1630 Bulle
T. 026 912 65 26