

"LE RENARD" - HANGAR DES TRAVAUX PUBLICS DES POMPIERS ET DÉCHETTERIE COMMUNALE

Réalisation : 2009 - 2010

2416 Les Brenets

Nouvelle construction

Maître de l'ouvrage

Commune des Brenets
Rue du Lac 22
2416 Les Brenets

Architecte

maison d'art'chitecture
Serge Grard architecte sia
Léo Châtelain 12
2063 Fenin
www.grard.ch

Ingénieurs civils

RMT SA
Rue de la Serre 5
Case postale
2001 Neuchâtel
info@rmt-ing.ch

Photos: Jacqueline Mingard



HISTORIQUE – SITUATION

En 2007, un concours sur invitation est organisé par la commune des Brenets pour la construction d'une halle regroupant les pompiers, les travaux publics ainsi que la déchetterie au lieu-dit « Bois de Ville » situé dans la forêt à côté d'une ancienne carrière en zone d'utilité publique. Accessible depuis la route principale, la parcelle reste discrète bien que traversée par un chemin du tourisme pédestre local (Doubs). Ces diverses particularités contextuelles sont devenues élémentaires au concept architectural.

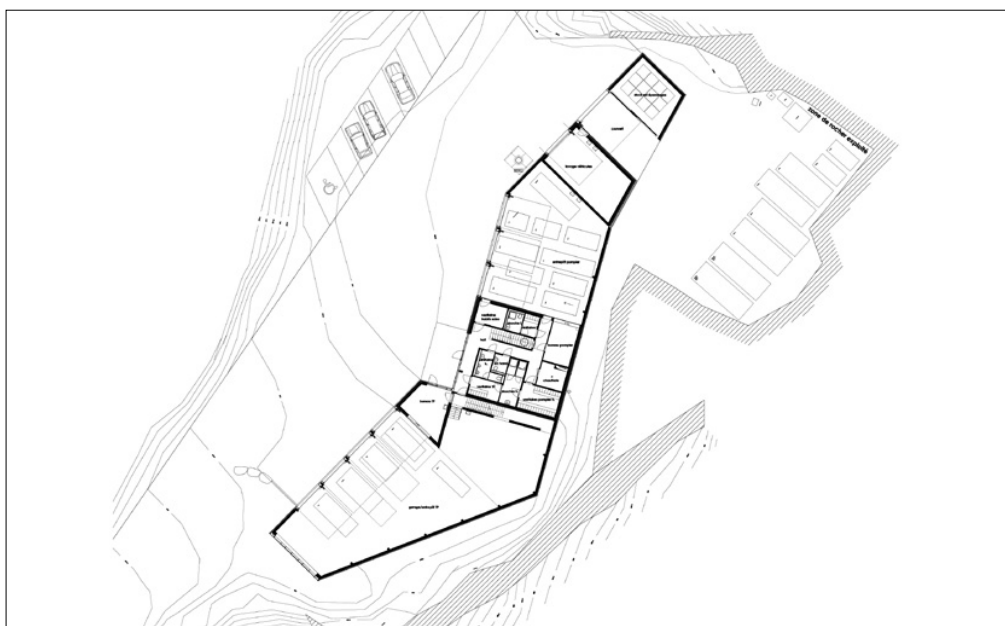
PROGRAMME

Auparavant, les trois fonctions programmées occupaient divers bâtiments et terrains communaux disséminés dans la commune. L'objectif était de les rassembler dans un lieu délaissé afin de les remettre en valeur. Le maître de l'ouvrage demandait à ce que les qualités traditionnelles soient complétées par des préoccupations liées à des constructions compatibles avec un développement durable. Il souhaitait favoriser le bois. Les budgets de construction et les frais d'exploitation étaient limités mais ne devaient aucunement altérer la qualité architecturale.

Echafaudages
FASEL & FILS SA
Route de la Gare 68
2017 Boudry
T. 032 841 41 31
info@fasel-echafaudage.ch

Terrassement, maçonnerie
Béton armé
BIERI-GRISONI SA
Boulevard des Eplaturs 11-13
2304 La Chaux-de-Fonds
T. 032 925 04 04
www.bgsa.ch

Charpente, ossature
Façades en bois
GAILLE CONSTRUCTION SA
Réalisations en bois
Route de St-Aubin 3
2027 Fresens-Montalchez
T. 032 835 28 28
www.gaille.ch





CONCEPT

Discret, le bâtiment épouse le lieu, se veut intégré, contextuel et symbolique. Ses façades brutes dialoguent avec la forêt, sa volumétrie avec la montagne. Déposé sur le sol, il suit sa déclivité naturelle. Le renard courbe l'échine pour se rendre moins visible, le bâtiment en fait de même pour amoindrir sa volumétrie. Il regarde tout en cachant un trésor derrière lui : la carrière, devenue déchetterie. Ce lieu est plus qu'utilitaire. Tel un amphithéâtre naturel, il est voué à un espace de rencontre, voire plus si besoin occasionnel et événementiel en est. Le centre du bâtiment regroupe tous les locaux chauffés (vestiaires, sanitaires, bureaux, salle polyvalente). De part et d'autre, les hangars sont tempérés. En queue, la réserve de sel d'épandage, la laverie commune des véhicules ainsi que l'accès protégé et sécurisé de la déchetterie. Quant à la tête, elle frôle le sol, l'œil à moitié caché.

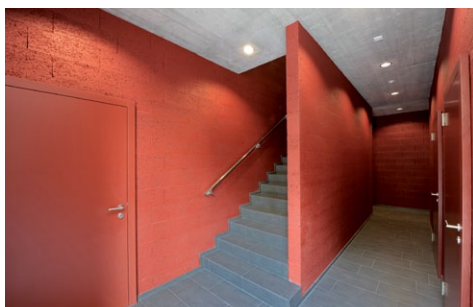
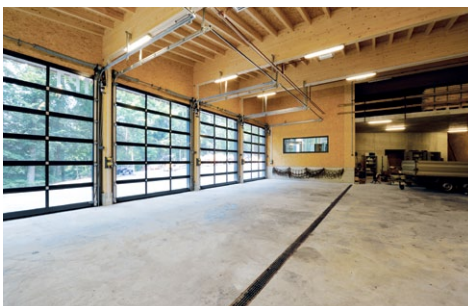


MESURES PARTICULIERES

Les mesures d'économie demandaient une structure simple en bois lamellé-collé recouverte par des parois en éléments préfabriqués isolés. La toiture, initialement prévue en bois, a été reconsidérée à sa plus simple expression (graviers collés) pour faciliter son entretien.

AMENAGEMENTS EXTERIEURS

La zone a dû être déboisée pour éviter la chute d'arbres agrippés sur les parois rocheuses. Le sol de la carrière a été aplani pour faciliter les manoeuvres pour l'entreposage des diverses bennes. Quant au chemin d'accès, il a été légèrement réadapté en considérant l'air de manoeuvre des véhicules d'utilité publique. Le sol de du pourtour du bâtiment est resté naturel. Le défi était le réglage d'une forme organique et de son échelle volumétrique par rapport au site.



Etanchéité souple
SETIMAC ETANCHEITE SA
Rue des Parcs 104
2000 Neuchâtel
T. 032 730 50 50
www.setimac.ch

Installations chauffage
Ventilation, sanitaires
RFC CHAUFFAGE SA
Rue de la Gare 10
2400 Le Locle
T. 032 931 41 51

VOEGLI SA
Rue du Succès 1
2300 La Chaux-de-Fonds
T. 032 926 20 60

Installations électriques,
lustrerie
INELECTRO SA
Grand-Rue 15
2416 Les Brenets
T. 032 932 10 48

Carrelage, parois en céramique
VONA SARL
Rue du Doubs 135
2300 La Chaux-de-Fonds
T. 032 913 17 45

Portes de garages industrielles
Motorisations
PORTABRI SA
Chemin des Devins 26
2088 Cressier
T. 032 753 38 22
www.portabri.ch

CARACTERISTIQUES

Surfaces brutes de planchers :
1'083 m²

Volume SIA :
6'215 m³

Prix CFC2 :
CHF. 2'550'000.- HT

Prix m³ SIA (CFC 2) :
CHF. 410.-/m³ HT