

# BOULEVARD DE GRANCY 1-3-5

RÉNOVATION À LAUSANNE - VD

ouvrage 2508

Maître de l'ouvrage  
PPE Bernard Nicod SA  
Avenue de la Gare 26  
1001 Lausanne

Entreprise générale  
Bernard Nicod SA  
Avenue de la Gare 26  
1001 Lausanne

Chef de projet :  
Patric Bron

Collaborateur :  
Eric Jacot

Architectes  
Entreprise générale  
Bernard Nicod SA  
Avenue de la Gare 26  
1001 Lausanne

Architecte EAUG :  
Patric Bron

Coordonnées  
Boulevard de Grancy 1 - 3 - 5  
1006 Lausanne

Conception 2013

Réalisation 2014 - 2015



## HISTORIQUE / SITUATION

**Protégé.** Construit entre 1891 et 1894, l'immeuble situé au début du boulevard de Grancy, à Lausanne, est protégé par le Service des monuments et sites vaudois. Classé au niveau 3, le bâtiment mérite d'être conservé mais il peut cependant subir des modifications à la condition de ne pas altérer les qualités qui ont justifié sa note. Constitué de trois entrées et situé côté lac, l'immeuble offre à ses habitants un dégagement sur le Léman. Le numéro 5, à l'Ouest de la construction, nécessitait une rénovation extérieure qui a été mise en œuvre par étapes en 2014 et 2015.

## PROGRAMME

**Un coup de neuf.** La rénovation a touché un nombre d'éléments divers et variés mais dont la somme a redonné à la construction son aspect d'origine. Extérieurement, les travaux ont affecté l'entrée, sa porte et sa marquise, le

traitement des façades par hydro-gommage, la réfection des avant-toits et des balcons, la rénovation de toute la serrurerie, des fenêtres et volets. Intérieurement, les travaux ont permis de rénover les appartements situés dans les combles et de leur adjoindre deux balcons avec vue sur le lac.

## POINTS FORTS

La protection du bâtiment exigeait le respect du patrimoine, notamment pour tout ce qui était en rapport avec les façades et l'aspect extérieur.

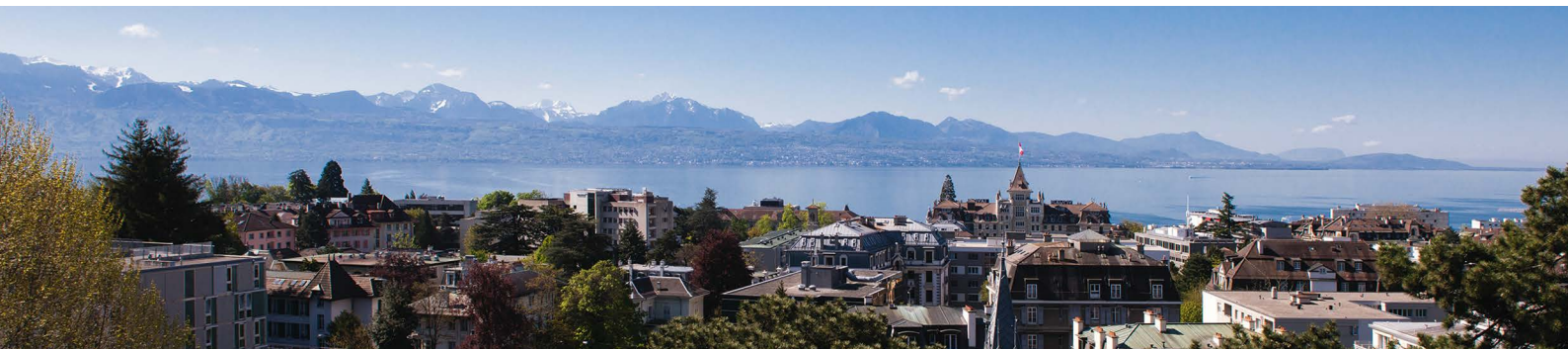
Les étanchéités des balcons ont fait l'objet d'une attention toute particulière pour conserver l'image des bords en pierre d'origine, et les serrureries ont été conservées et traitées par sablage. Les appartements des combles ont été rénovés avec tout le confort moderne, tout en gardant les éléments principaux et significatifs de la charpente d'origine.



Edité en Suisse



CENTRE D'INFORMATION  
ARCHITECTURE ET CONSTRUCTION

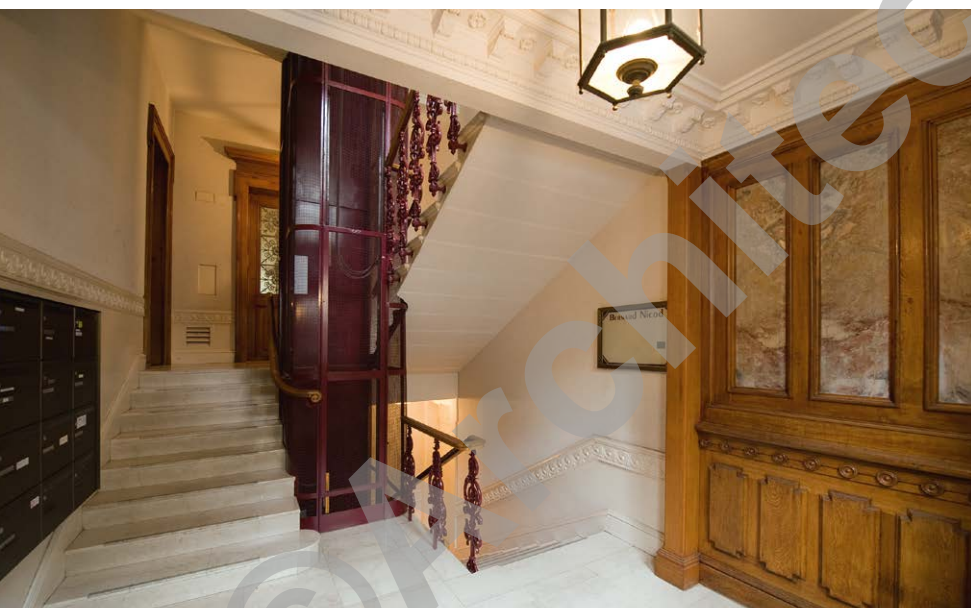
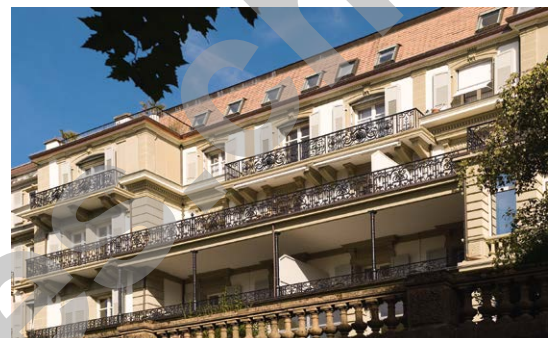


#### Photos

Dans le quartier sous-gare, l'immeuble de trois entrées domine le lac. Le numéro 5 vient de retrouver les fastes dont il bénéficiait au moment de sa construction, à la fin du XIXe siècle.

#### CARACTÉRISTIQUES

Surface brute de planchers : 2 240 m<sup>2</sup>  
Volume SIA : 7 346 m<sup>3</sup>



## entreprises adjudicataires et fournisseurs

liste non exhaustive

Démolitions - Démontages  
Installation chantier  
**BERTHOLET + MATHIS SA**  
1018 Lausanne

Echafaudages  
**PIRALI CHAUVET MONTAGE SA**  
1073 Savigny

Maçonnerie - Béton armé  
**BERTHOLET + MATHIS SA**  
1018 Lausanne

Charpente bois  
**RANDIN MICHEL SA**  
1066 Epalinges

Crépis extérieurs  
traitement pierres naturelles  
**CHEVRIER & CAPRARA SÀRL**  
1023 Crissier

Ferblanterie  
**COUFER LAUSANNE SA**  
1033 Cheseaux-sur-Lausanne

Étanchéité  
**SETIMAC SA**  
1024 Ecublens

Fenêtres  
**COPO SA**  
1052 Le Mont-sur-Lausanne

Volets - Stores  
**STORES DES ALPES SÀRL**  
1814 La Tour-de-Peilz

Electricité provisoire  
Installations électriques  
**AFM ÉLECTRICITÉ SÀRL**  
1018 Lausanne

Installations de chauffage  
Sanitaire  
**C.S. CONFORT SERVICE SA**  
1020 Renens

Installations de ventilation  
**VON AUW SA**  
1028 Prévèrenges

Ouvrages métalliques  
pré-confectionnés  
**FERRONNERIE D'ART  
DE MALLEY SÀRL**  
1007 Lausanne

Serrurerie  
**MULLER METAL SÀRL**  
1077 Servion

Chapes  
**BERTHOLET + MATHIS SA**  
1018 Lausanne

Carrelages  
**D. NOTARI SA**  
1093 La Conversion

Parquets  
**SOLDIRECT SA**  
1008 Prilly

Peintures extérieures et intérieures  
**H. RAMADANI SA**  
1008 Prilly

Plâtrerie - Plafonds en plâtre  
**BERTHOLET + MATHIS SA**  
1018 Lausanne

Fumisterie  
**MÜLLER CHEMINÉES ORBE SA**  
1350 Orbe

Menuiseries intérieures  
**COPO SA**  
1052 Le Mont-sur-Lausanne

Menuiserie avant-toit et corniches  
**MENUISERIE-EBENISTERIE J.-  
JACQUES BORNET,  
SUCC. ALDO SUARATO**  
1007 Lausanne

Agencements de cuisines  
**MOBILIUS 3000**  
1023 Crissier

Cabine de douche en verre  
**MORIGI SA**  
1030 Bussigny-près Lausanne

Nettoyage  
**COLANET NETTOYAGES SÀRL**  
1126 Vaux-sur-Morges

Nettoyage réfection barrières  
**SPECIBOIS SÀRL**  
1957 Ardon

Aménagements extérieurs  
**FERRANTINO ANGELO**  
1066 Epalinges