

# RÉSIDENCE "VILLA GRAND LAC" À PULLY

Réalisation : 2008 - 2009

1009 Pully

## Nouvelle construction

### Architectes

Ursula de Rham Xirinachs  
Sébastien de Rham  
Hervé de Rham Architecte SA  
Partenaire du groupe Edifice  
Avenue de Rumine 7  
1005 Lausanne  
admin@edifice.ch

### Ingénieurs civils

Alberti Ingénieurs SA  
Avenue Eugène-Rambert 1  
1005 Lausanne  
www.alberti-ing.ch

Photos: Jacqueline Mingard



### SITUATION

Située à la commune de Pully dans une zone résidentielle près du lac, la parcelle d'environ 1600m<sup>2</sup> était occupée par un jardin potager plat et entourée d'immeubles d'habitations. Le projet s'implante au milieu de la parcelle et offre ainsi des jardins privatifs aux appartements du rez-de-chaussée et permettant aussi un aménagement récréatif, réservé aux autres habitants de l'immeuble.

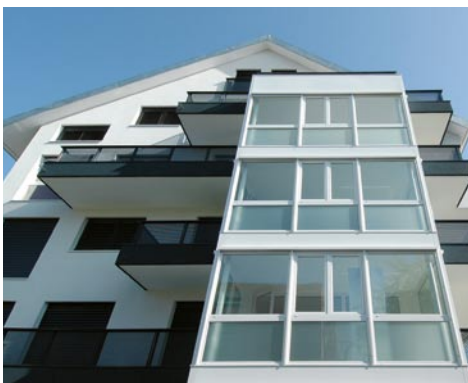
### PROGRAMME

Les appartements sont accessibles par une cage d'escaliers et ascenseur situés au centre du bâtiment. Les séjours et salles à manger s'étalent sur toute la partie Sud, les cuisines sont aux extrémités Est et Ouest, et au Nord les chambres profitent d'une vue dégagée. Chaque logement jouit de plusieurs salles d'eau, et de généreuses baies vitrées offrant un important éclairage naturel à l'ensemble des pièces. Répartie sur cinq niveaux, les dispositions intérieures proposent des appartements de 3.5, 4.5, 5.5 et 6.5 pièces qui varient selon les étages. Les combles et surcombles sont occupés par deux grands appartements en duplex.

Charpente, isolation  
plafond, escalier  
**ATELIER VOLET SA**  
Route Industrielle 1  
1806 St-Légier  
T. 021 926 85 85  
www.volet.ch

Isolation périphérique  
**D. DI GREGORIO SA**  
Chemin du Parc 6  
1024 Ecublens  
T. 021 691 70 74





Les murs mitoyens non porteurs ainsi que le rythme des ouvertures en façade ont permis une répartition modulable des appartements. Ils ont pu être modifiés selon le choix des acquéreurs et ont permis ainsi une grande flexibilité. Toutes les finitions intérieures sont aussi au libre choix des propriétaires. Tous les appartements sont pourvus de généreux balcons au Sud et de jardins d'hivers à l'Est et à l'Ouest. Le sous-sol regroupe l'entrée de l'immeuble, les caves et locaux techniques, la buanderie ainsi que le parking souterrain.

#### CONCEPT

En façade les balcons se décalent légèrement selon les niveaux et créent ainsi un mouvement et une lecture qui correspondent en même temps aux différentes tailles d'appartement modulables. Ces balcons créent un jeu entre parapets pleins et transparents, contrastant ainsi le massif avec la légèreté, le plein avec le vide, et aussi la couleur blanche du revêtement crépis de la façade et le noir pour la serrurerie.

Installations électriques  
**ROMELEC SARL**  
Chemin du Village 6 / CP 8  
1032 Romanel-sur-Lausanne  
T. 021 648 20 20

Installations de chauffage  
**ALVAZZI CHAUFFAGE LAUSANNE SA**  
Chemin du Petit-Flon 60  
CP 115  
1000 Lausanne 22  
T. 021 646 36 72  
[www.groupealvazzi.com](http://www.groupealvazzi.com)

Installations de ventilation  
**ALVAZZI VENTILATION SA**  
Route de Chavornay  
CP 32  
1350 Orbe  
T. 024 442 84 84  
[www.groupealvazzi.com](http://www.groupealvazzi.com)

Installations sanitaires  
**TECHNOLOGIE SANITAIRE PERRET SA**  
Avenue des Boveresses 46  
1018 Lausanne  
T. 021 331 26 26  
[www.saniperret.ch](http://www.saniperret.ch)

Stores à lamelles, tentures extérieures  
**FAVOROL SA**  
Groupe Favorol Papaux  
Chemin du Closalet 4 / CP 113  
1023 Crissier 1  
T. 021 635 34 24  
[www.groupepfp.ch](http://www.groupepfp.ch)

Fenêtres PVC  
**TRIPLAST SARL**  
Z.I. La Palaz B  
1530 Payerne  
T. 026 660 73 61  
[www.triplast.ch](http://www.triplast.ch)

