

# LA DAME 20 B

## 10 LOGEMENTS SUBVENTIONNÉS

### ORBE - VD

#### Maître de l'ouvrage

Coopérative d'utilité publique  
Cité-Derrière  
Case postale  
1002 Lausanne

#### Pilotage et direction des travaux

FONCIA Travaux SA  
Place Benjamin-Constant 2  
1003 Lausanne

Conductrice de travaux :  
Sylviane Carrard

#### Architectes

Architecture & Constructions  
HERVE  
Avenue de Grandson 60A  
1400 Yverdon-les-Bains

#### Ingénieurs civils

Jean-Claude Nicod  
Rue des Terreaux 28  
1350 Orbe

#### Géomètres

DTP SA  
Rue des Terreaux 20  
1350 Orbe

#### Coordonnées

Chemin de la Dame 20B  
1350 Orbes

Conception 2004

Réalisation 2004 - 2006



## SITUATION - PROGRAMME

**Implantation en milieu préaménagé.** L'ouvrage prend place dans un quartier agréable, à la périphérie de la ville d'Orbe, sur le coteau qui domine la plaine. Le quartier comprend des petits immeubles dont l'implantation dans la pente constitue un tissu bâti de densité moyenne à faible. Ces caractéristiques contribuent à donner une ambiance agréable à tout le secteur, par ailleurs très bien arborisé.

La parcelle d'implantation de 2'035 m<sup>2</sup>, relativement exiguë pour un immeuble de quatre niveaux totalisant 1'065 m<sup>2</sup> de surface brute de planchers, présente une géométrie rectangulaire, allongée dans le sens de la pente naturelle du terrain. Ces données constituent la base de réflexion et de conception, en cohérence avec les contraintes du site, lesquelles découlent de l'environnement naturel ou construit, voire des possibilités d'accès qui s'avèrent relativement restreintes.

Construit pour le compte d'une coopérative, en vue de mettre à disposition dix appartements à loyer modéré, le bâtiment répond aux caractéristiques standard de ce type de construction, basée sur les normes de l'Office cantonal du logement.

## PROJET

**Réponse claire à des exigences précises.** Construit avec l'objectif d'optimiser le rapport coût/qualité et d'offrir des logements confortables, agréables à vivre, offrant par ailleurs une excellente tenue dans le temps, l'immeuble répond à une conception susceptible de favoriser l'atteinte conjointe de ces buts. Intégrée à la pente dans le sens longitudinal, la construction laisse émerger ses quatre niveaux à l'aval et trois étages côté amont.

L'immeuble, construit sans sous-sol, présente donc deux rez-de-chaussée, inférieur et supérieur, surmontés respectivement de trois et deux étages d'habitations. Les façades, simplement ordonnancées, sont exécutées en plots de ciment avec isolation périphérique crépie. La toiture à quatre pans, supportée par une charpente en bois de facture classique, est recouverte de tuiles de terre cuite à emboîtement mécanique. De spacieux balcons sont disposés en saillie des façades. On y accède à partie des livings conçus comme un volume unique, incluant la cuisine.

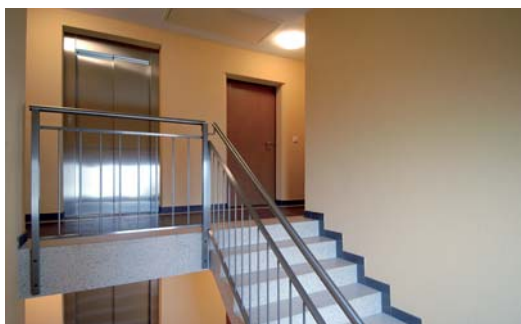
#### Photos

*Solutions standard et éprouvées pour des logements de bon niveau, aptes à affronter les années sans difficultés majeures.*



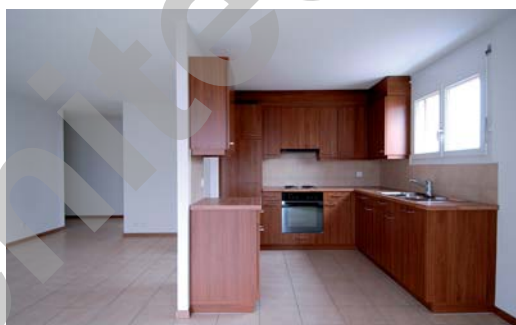
Cette dernière propose un équipement standard complet et de bon niveau, le sol de l'ensemble étant revêtu d'un carrelage uniforme, propre à agrandir visuellement l'entier des surfaces de vie commune. Distribué par le sol, le chauffage est produit par une chaudière à condensation, alimentée au gaz naturel.

A l'extérieur, une place de jeux pour enfants est aménagée est équipée de façon complète.



#### CARACTÉRISTIQUES

Surface du terrain :	2'035 m2
Surface brute de planchers :	1'065 m2
Emprise au rez :	300 m2
Volume SIA :	3'994 m3
Coût total :	2'730'000.-
Coût au m3 SIA (CFC2) :	470.-
Nombre d'appartements :	10



## ENTREPRISES ADJUDICATAIRES ET FOURNISSEURS

Liste non exhaustive

Maçonnerie - Terrassement	<b>Jean BOLLINI &amp; Cie SA</b> 1446 Baulmes	Ascenseurs	<b>MENETREY SA</b> 1680 Romont
Echafaudages	<b>FASEL &amp; Fils SA</b> 2017 Boudry	Chapes	<b>LIROM Chape SA</b> 2525 Le Landeron
Charpente	<b>SAITTA Charpente Sàrl</b> 1436 Chamblon	Carrelages	<b>Luis FERREIRA</b> 1004 Lausanne
Isolation périphérique	<b>GREGORUTTI SA</b> 1400 Yverdon-les-Bains	Paillason	<b>SOLCREATIONS SA</b> 1045 Ogens
Ferblanterie-Couverture	<b>Olivier GACHET SA</b> 1007 Lausanne	Plâtrerie - Peinture - Plinthes	<b>ALMEIDA Sàrl</b> 1700 Fribourg
Fenêtres - Portes - Armoires	<b>NORBA SA</b> 1610 Oron-la-Ville	Cuisines	<b>GETAZ ROMANG SA</b> 1400 Yverdon-les-Bains
Stores	<b>HARTMANN + Co SA</b> 1052 Le Mont-sur-Lausanne	Nettoyage	<b>NETIMMO SA</b> 1030 Bussigny-près-Lausanne
Electricité	<b>MERINAT Electricité SA</b> 1018 Lausanne	Panneaux de chantier	<b>PS Publicité SA</b> 1028 Prévèredes
Chauffage - Sanitaire	<b>STEGMÜLLER SA</b> 1400 Yverdon-les-Bains	Jardinage	<b>BOBST Paysagiste</b> 1400 Yverdon-les-Bains
Ventilation	<b>NORDVENT SA</b> 1400 Yverdon-les-Bains	Clares-voies	<b>KELLER ZARGEN SA</b> 1040 Echallens
Serrurerie	<b>Jean-Marc PERNET</b> 1400 Yverdon-les-Bains		