

Maître de l'ouvrage

Pour
 Hermès Communication SA,
 Genève:
 Ph. Vionnet, Ph. Rohr,
 P. Auberjonois, J. Locher.

Architectes

Atelier d'Architecture
 Roulin - Vianu SA,
 chemin de Vuillonex 20,
 1232 Confignon.

Ingénieurs civils

Charpente Concept T. Buchi SA,
 ingénieurs bois,
 chemin de Vuillonex 20,
 1232 Confignon.
 Monsieur J. Zehnder,
 ingénieur béton,
 chemin des Mollies 36,
 1293 Bellevue.

Géomètre

HKD Géomatique SA,
 A. Hochuli, G.A. Kohler, S. Dunant,
 chemin de la Caroline 20,
 1213 Petit-Lancy.

Coordonnées

Chemin de Pré-Fleury 20,
 1228 Plan-les-Ouates.

Conception 1997

Réalisation 1997 - 1998



SITUATION / PROGRAMME

Image novatrice et dispositions fonctionnelles. Le terrain d'implantation, environ 1'475 m², est mis à disposition sous forme de droit de superficie par la FTI, dans la zone industrielle de Plan-les-Ouates, à trois minutes de la jonction autoroutière. Il permet l'édification de deux bâtiments, à l'intention d'entreprises différentes, dont les activités ne sont pas généra-

trices de nuisances. L'édifice destiné à l'entreprise Hermès Communication prévoit la mise à disposition sur deux niveaux - rez et premier avec sous-sol en béton armé - de quelque 4'350 m³ SIA pour une emprise au sol de 350 m².

Ces volumes sont essentiellement affectés à des ateliers de production graphique, bureaux et salles de conférences. Ils incluent également un petit laboratoire, un local informatique, un hall de réception et une petite cafétéria.



Leur conception est avant tout liée à la fonctionnalité mais aussi à la recherche d'une image moderne et spécifique, voulue pour représenter l'entreprise.

Les espaces extérieurs sont utilisés de façon à maintenir la meilleure cohérence entre la construction et sa voisine, et tant les accès que le parking sont conçus en utilisant des surfaces communes. Le tout est souligné par l'adoption de volumétries qui dialoguent pour les deux bâtiments.

Cette conception, hormis les nombreuses caractéristiques particulières mentionnées ci-avant, présente encore l'avantage d'une mise en oeuvre très rapide, une fois la dalle du rez terminée: mise hors d'eau en quatre semaines et durée totale de construction de six mois.

Les détails de construction, en menuiseries bois et métallique sont étudiés pour traduire la sobriété et maintenir l'image générale de la construction: technique et fonctionnelle.

Caractéristiques générales

Surface du terrain:	1'475 m ²
Surface terrain aménagé:	1'100 m ²
Emprise au rez:	350 m ²
Volume SIA:	4'350 m ³

Photos

Image forte, représentative de l'entreprise, et solutions techniques innovatrices: le bâtiment se distingue par un caractère original et moderne.

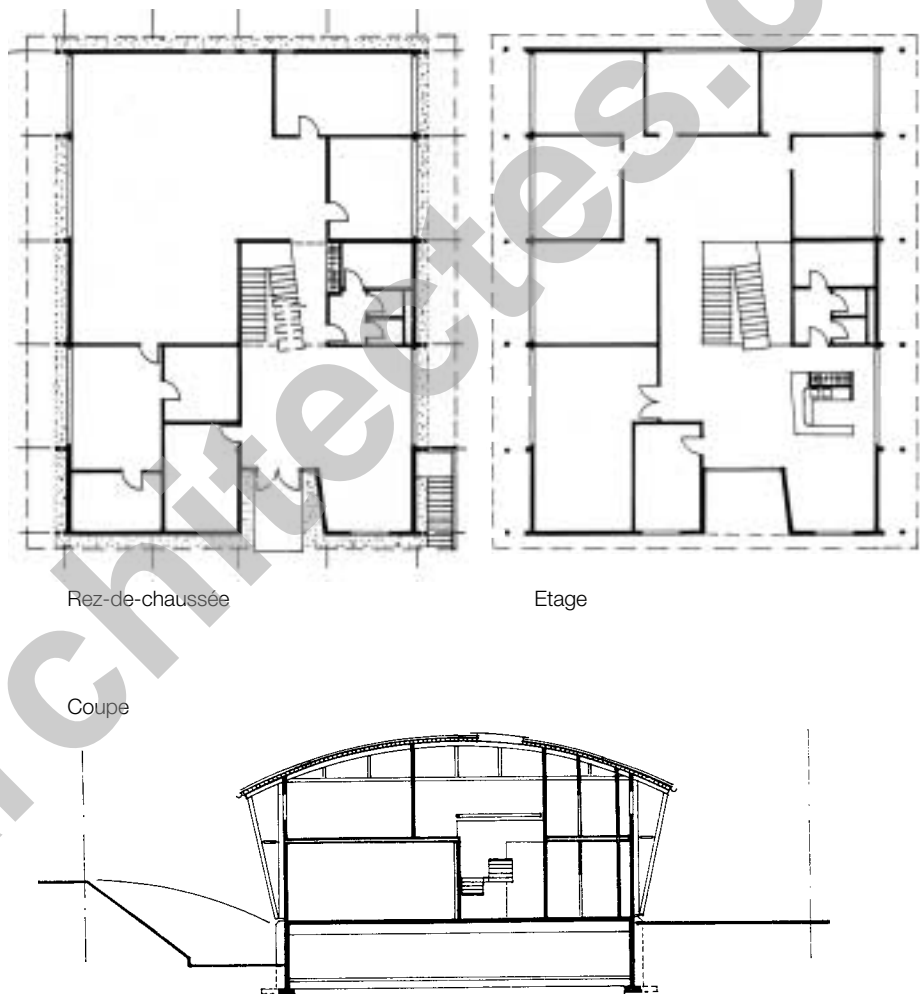
PROJET

Potentiel d'adaptation: un élément fort du projet. La construction s'affirme par une structure en bois, bien marquée, visible à l'extérieur. Elle contribue à rythmer le volume, elle est conçue pour permettre la surélévation d'un étage. Ce caractère particulier est encore souligné par la toiture: formant un arc de cercle tendu, pourvue d'une étanchéité monocouche avec isolation dans les caissons porteurs, recouverte de tôle, rappel du matériau dominant en façade, la tôle ondulée.

La typologie du bâtiment, ses dimensions et son image, le dimensionnement de ses structures et de ses fondations, sa partition par cloisons légères, lui confèrent une grande souplesse d'usage. Les hauteurs libres et les portées (8.00 m au rez, 16.00 m à l'étage), de même que la possibilité de le surélever, en font un objet de qualité, adaptable en tous temps.

La structure principale - porteurs et contreventements - est constituée de pièces en bois; au rez, la hauteur libre de 3.50 m est mise à profit pour le graphisme, le labo, le secrétariat et la réception. A l'étage, les 3.50 m disponibles accueillent bureaux et salles de conférences, ainsi que la cafétéria.

Constructivement, les principes simples et relativement innovants voulus pour la structure principale, sont repris en façades: avec des composés de dérivés du bois, une isolation et une "peau" métallique.



Seo	ENTREPRISES ADJUDICATAIRES ET FOURNISSEURS		Liste non exhaustive
Charpente - Menuiserie	BARRO & CIE 1227 Carouge	Sanitaire	MAULINI-PRINI 1212 Grand-Lancy
Maçonnerie	BARIATTI SA 1217 Meyrin	Chauffagiste	INOTHERM SA 1227 Carouge
Dalle préfabriquée	FEDER / BDI F-71'350 Verdun-sur-le-Doubs	Storiste	GRIESSER SA 1217 Meyrin
Construction métallique	RAY SA 1762 Givisiez	Escalier	SOTTAS SA 1630 Bulle
Façades - Toiture	NOBILE 1213 Petit-Lancy	Carrelage	MICHEL MASNARI 1213 Petit-Lancy
Galandages	MODULANCY SA 1213 Petit-Lancy	Revêtement de sol	MULTISOL SA 1228 Plan-les-Ouates
Peinture	RADIO ELECTRO 1211 Genève 8	Parquet - Moquettes	
Electricien			