

# ÉCOLE D'HERMANCE

## EXTENSION DE L'ÉCOLE EXISTANTE, LOCAUX POMPIERS, VOIRIE, SOCIÉTÉS

### HERMANCE - GE

**Maître de l'ouvrage**  
 Commune d'Hermance  
 Chemin des Glerrets 14  
 1248 Hermance

**Pilote du Maître de l'ouvrage**  
 Philippe Suter  
 Ingénieurs conseils  
 Route de Chancy 44  
 1213 Petit-Lancy

**Entreprise générale**  
 Karl Steiner SA  
 Rue de Lyon 87  
 1201 Genève

**Chef de projet :**  
 David Vuille

**Chef de chantier :**  
 Patrick Charmot

**Auteurs du projet**  
 AJA Architectes et  
 Urbanistes Associés Sàrl  
 Rue du Tunnel 11  
 1227 Carouge

**Architectes**  
 Ris & Chablot Architectes SA  
 Avenue Rosemont 10  
 1208 Genève

**Collaborateur :**  
 Nicolas Chong

**Ingénieurs civils**  
 Fol & Duchemin SA  
 Chemin de la Vendée 27  
 1213 Petit-Lancy

**Bureaux techniques**  
 CVCS :  
 Consortium d'ingénieurs  
 Gitec Ingénieurs-Conseils SA  
 Route de Veyrier 272  
 1255 Veyrier  
 &  
 Technosan SA  
 Route de Veyrier 272  
 1255 Veyrier

**Electricité :**  
 Amstein + Walthert Genève SA  
 Rue Pécolat 1  
 1201 Genève

**Géotechnique :**  
 GADZ Géotechnique  
 Appliquée Dériaz SA  
 Chemin des Vignes 9  
 1213 Petit-Lancy

**Acoustique :**  
 Acouconsult Sàrl  
 Robert Beffa & Collaborateurs  
 Rue de l'Avenir 4  
 1207 Genève

**Géomètres**  
 HCC Huber - Chappuis - Calame  
 Rue Peillonex 39  
 1225 Chêne-Bourg

**Coordonnées**  
 Chemin des Glerrets 14  
 1248 Hermance

**Conception** 2006

**Réalisation** 2007 - 2008



## SITUATION - PROGRAMME

### Développement des infrastructures publiques.

Basé sur un programme mixte de rénovation du bâtiment existant et de construction nouvelle, le projet concerne une surface brute de planchers de 1'350 m<sup>2</sup> auxquels s'ajoutent environ 900 m<sup>2</sup> de restauration et transformation.

L'école originelle est un édifice représentatif de ses fonctions et des modes de construction adoptés traditionnellement dans les villages pour ce type d'établissement, jusque vers le milieu du siècle passé. Pour garantir son exploitation dans de bonnes conditions, un programme d'assainissement et de modernisation a été mis sur pied, en parallèle avec celui d'une extension des locaux scolaires, pour offrir sept classes supplémentaires.

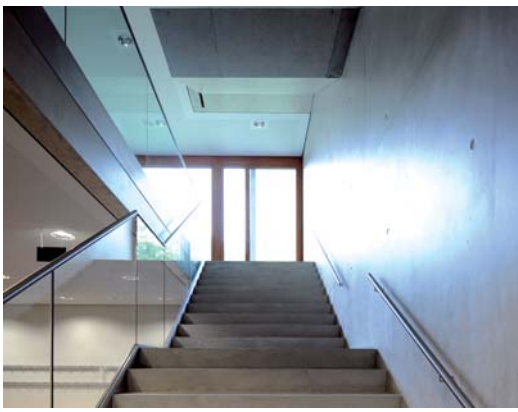
La commune d'Hermance, se trouve sur la rive gauche du Léman et s'est développée de façon contrôlée en dépit de la très forte pression démographique et économique due à la proximité de la ville de Genève. Elle présente aujourd'hui une physionomie agréable, figurant par excellence le caractère résidentiel que sa situation lui a valu de mettre progressivement en évidence.

En parallèle, les besoins d'infrastructures publiques se sont accrus, engendrant la mise à l'étude d'un programme mixte, comprenant l'extension de l'école, 190 m<sup>2</sup> de locaux de sociétés et 200 m<sup>2</sup> destinés à la voirie et aux pompiers.

## PROJET

**Enveloppe moderne et performante.** L'ancien bâtiment fait l'objet de diverses mesures d'assainissement, notamment dans son niveau de sous-sol. Le planning de travail fut serré, tous les travaux, inclus abaissement de la nappe phréatique, devant être réalisés en un an et les locaux mis à disposition pour la rentrée des classes. Pour les nouveaux volumes, développés sur trois niveaux, rez-de-chaussée, premier étage et un sous-sol, une expression architecturale moderne a été choisie, permettant de les affirmer clairement par rapport au bâtiment d'origine. Ils se caractérisent par des lignes claires et sobres, ponctuées en façades par des éléments porteurs préfabriqués qui marquent la verticalité. Béton brut et vitrages à cadre de bois naturel concourent à la qualité d'image et de construction recherchée, cette enveloppe performante, dotée de verres triples (valeur U = 0,6 W/m<sup>2</sup>K), étant surmontée d'une toiture plate, végétalisée.





A l'intérieur, les sols des classes sont revêtus de linoléum et de mosaïques dans les sanitaires. Les murs des classes restent en béton apparent (coffrages type 4) tandis que des faux-plafonds phoniques en plaques de plâtre perforées assurent le confort acoustique requis. L'école est dotée d'interrupteurs couplés avec des détecteurs de présence et les stores extérieurs sont motorisés.

Le chauffage, distribué par le sol à basse température, se trouve renforcé dans les salles de classes par des radiateurs d'appoint. Un ascenseur réservé aux handicapés et professeurs dessert tous les niveaux.

A l'extérieur, le parking existant est rénové et de nouveaux arbres, notamment des érables, sont plantés.

#### Photos

*Verticalités affirmées, bois et béton caractérisent principalement les nouveaux locaux, en contraste marqué avec l'ancienne école.*



#### CARACTÉRISTIQUES

Surface brute	
de plancher :	<b>1'350 et 900 m2</b>
Emprise au rez :	<b>690 et 220 m2</b>
Volume SIA :	<b>6'895 m3</b>
Coût total :	<b>6'700'000.-</b>
Coût m3 SIA (CFC2) :	<b>972.-</b>
Répartition des surfaces :	
- Sociétés :	<b>190 m2</b>
- Voirie et pompiers :	<b>200 m2</b>
- 7 classes :	<b>960 m2</b>
Places de parc :	<b>37</b>

## ENTREPRISES ADJUDICATAIRES ET FOURNISSEURS

Liste non exhaustive

Terrassement	<b>HTP Huguenin Travaux Publics SA</b> 1214 Vernier	Chapes - Sols synthétiques	<b>MULTISOL SA</b> 1228 Plan-les-Ouates
Echafaudages	<b>Constructions Tubulaires TECH SA</b> 1242 Satigny	Carrelages - Faïences	<b>Jean LANOIR SA</b> 1227 Les Acacias
Maçonnerie - Béton armé	<b>Construction PERRET SA</b> 1242 Satigny	Revêtement de parois bois	<b>Pierre-André AGUET</b> 1248 Hermance
Maçonnerie	<b>Hamid GHULAM</b> 1290 Versoix	Plâtrerie	<b>DON-DECOR Sàrl</b> 1213 Onex
Ferblanterie - Etanchéité	<b>Georges DENTAN Genève SA</b> 1227 Les Acacias	Portes intérieures bois Menuiseries	<b>André STALDER SA</b> 1217 Meyrin
Ferblanterie	<b>COMETALLO Sàrl</b> 1029 Villars-Ste-Croix	Armoires cuisines	<b>TEK Cuisines SA</b> 1227 Les Acacias
Fenêtres bois	<b>Groupe FAVOROL PAPAUX SA</b> 1227 Les Acacias	Cloisons en éléments	<b>ABRIMAT Sàrl</b> 1214 Vernier
Stores toile	<b>GRIESSER SA</b> 1217 Meyrin	Peintures - Faux plafonds	<b>BAT-ISO SA</b> 1217 Meyrin
Electricité	<b>SEDELEC SA</b> 1227 Carouge	Mobilier fixe	<b>HUNZIKER-KAL SA</b> 1024 Ecublens
Chauffage - Ventilation	<b>ALVAZZI Genève SA</b> 1227 Carouge	Nettoyage	<b>ProNet Services SA</b> 1222 Vésenaz
Sanitaire	<b>TROGER SA</b> 1222 Vésenaz	Signalétique	<b>NOTA BENE • PELFINI Gravure SA</b> 1207 Genève
Éléments métalliques préfabriqués	<b>EDAK AG</b> 8447 Dachsen	Gestion des déchets	<b>TRIGEST Sàrl</b> 1290 Versoix
Système de verrouillage	<b>MEDECO TRANSPAT SA</b> 1227 Carouge	Aménagements extérieurs	<b>Jean PIASIO SA</b> 1228 Plan-les-Ouates
Ascenseurs	<b>OTIS SA</b> 1213 Petit-Lancy	Plantations	<b>Giovanni DAL BUSCO</b> 1253 Vandoeuvres