

IMMEUBLE DE 12 LOGEMENTS COOPERATIVE D'HABITATION RHÔNE-ARVE

OUVRAGE GE-58

2007 - 2008

1213 CRESSY - GE

NOUVELLE CONSTRUCTION

Maitre de l'ouvrage
Coopérative Rhône-Arve Cressy

Architectes
De Giovannini SA
Bureau d'architecte EPFL-SIA
Rue de Malatrex 38
1201 Genève
info@degiovannini.ch

Collaborateurs :
Hervé De Giovannini
Charlotte Vaucher
Frédéric Aebi

Menuiserie
ABRIMAT SARL
Chemin de Champs Prévost 22
1214 VERNIER
Tél. 022 756 43 93

Paysagistes
BEP SA
Route de Bossey 68
1256 TROINEX
Tél. 022 899 11 40

Ferblanterie, Couverture
BORGA SIMON TOITURES SA
Rue François-Dussaud 17
1227 LES ACACIAS
Tél. 022 797 47 87

Nettoyage du bâtiment
DOSIM SA
Rue des Vollandes 21 / CP 6338
1211 GENEVE 6
Tél. 022 737 33 00

Plâtrerie, Peinture
FLEURY E.-M. HOLLENSTEIN SA
Route de Vireloup 9
1293 BELLEVUE
Tél. 022 959 84 00

Protections solaires
HARTMANN + CO SA
Rue de Cornavin 11
1201 GENEVE
Tél. 022 731 55 58

Cylindres
JULLIARD GEORGES SARL
Chemin des Sciers 2
1228 PLAN-LES-OUATES
Tél. 022 342 86 01

Installation de chauffage
MAFFIOLO SA
Chemin de la Violette 4
1216 COINTRIN
Tél. 022 798 71 22

Installation électrique
MONTANIER ET SCHWITZGUEBEL SA
Rue des Battoirs 10
1205 GENEVE
Tél. 022 329 06 44

Photos: Charliés Robert



SITUATION

Ce projet s'inscrit dans un ensemble urbain développé dans les années 90. Quelques 500 logements forment un quartier - Cressy situé en périphérie d'Onex, sur les communes de Confignon, Bernex et Onex.

Ce projet est l'une des dernières réalisations et est particulièrement bien implanté puisque au coeur du quartier et à proximité de la nouvelle école. Le quartier a été entièrement réalisé avec des critères qui permettent aux habitants d'avoir une grande qualité de vie.

PROGRAMME

La coopérative d'habitation ne réalise que des projets orientés sur le logement. Douze logements avec un parking couvert sous l'immeuble et un abri PC. La typologie voulue a été celle d'une distribution par coursive avec des logements sur un niveau au rez supérieur et des duplex aux étages 1 et 2. La quasi-totalité des logements est de quatre et cinq pièces pour des familles avec un ou deux enfants. Seuls trois logements situés en tête de l'immeuble sont des cinq-six pièces. Ceux-ci ne sont pas subventionnés.





CONCEPT

L'orientation et la qualité de vie ont été les principaux critères du projet. Comme la plupart des plans de quartier, l'implantation des bâtiments est souvent médiocre. Dans notre cas, la proximité du bâtiment voisin, implanté plein sud, nous a posé de réels problèmes. Nous avons opté pour des logements traversants donnant aux futurs habitants la possibilité d'espérer voir un peu de soleil. Nous avons, avec une dérogation, pu surélever le niveau des étages habitables, ce qui a permis également de créer un parking et l'accès de l'immeuble de plain-pied.

Mesures particulières

La surélévation des étages d'habitation et la création d'un parking ouvert de plain-pied.

Aménagements extérieurs

Malgré l'exiguïté de la parcelle, nous avons créé pour le logement de 5-6 pièces, une terrasse-jardin, les accès du parking, une place de jeu ainsi qu'une arborisation de quartier.

Les défis

La plus grande difficulté a été de gérer les contraintes du plan de quartier, de créer des logements de qualité dans un espace aussi exigu.

Les points forts du projet

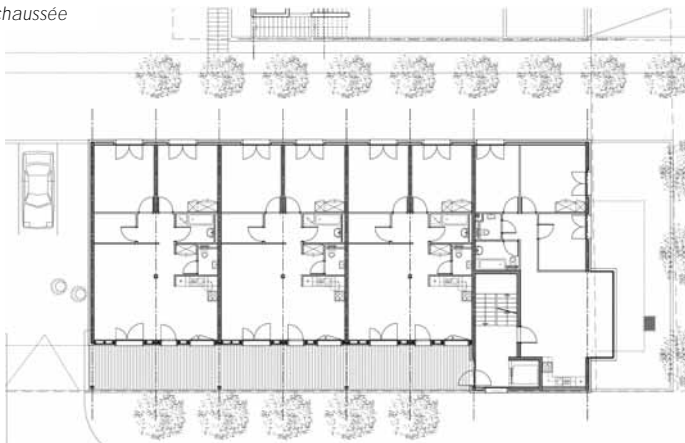
Le projet a été orienté sur la création d'espace de qualité, de rencontre, en créant un seul espace de distribution par une coursive et une cage d'escalier. Les matériaux utilisés vont également dans le sens du développement durable. Toutes les façades donnent sur les espaces de distribution et terrasses sont en mézèze.

CARACTÉRISTIQUES

Surfaces brutes de planchers : 1'224 m²
 Volume SIA: 6'070 m³/SIA
 Prix total: CHF. 4'000'000.-
 Prix m² SIA (CFC 2): CHF. 520.- m³/SIA



Plan du rez-de-chaussée



Revêtements de sol
MULTISOL SA
 Route des Jeunes 105
 1227 CAROUGE
 Tél. 022 884 00 20

Menuiserie intérieure
NORBA SA
 Route des Jeunes 7
 1227 LES ACACIAS
 Tél. 022 307 84 10

Ascenseurs
OTIS
 Chemin Louis-Hubert 2
 1213 PETITLANCY
 Tél. 022 879 09 30

Maçonnerie, béton armé
CONSTRUCTION PERRET SA
 Route du Bois-de-Bay 38
 1242 SATIGNY
 Tél. 022 306 17 17

Installation sanitaire
PFISTER & ANDREINA SA
 Avenue Dumas 25B
 1206 GENEVE
 Tél. 022 346 90 53

Cuisines
BRUNO PIATTI SA
 Rue Jacques-Dalphin 12
 1227 CAROUGE
 Tél. 022 342 60 70

Parquets
REYMOND DECORATION SA
 Avenue de Thonex 57
 1226 THONEX
 Tél. 022 348 32 33

Construction métallique
SCHWEIZER ERNST AG, METALLBAU
 Avenue d'Epenex 6
 1024 ECUBLENS
 Tél. 021 631 15 40

Carrelage
SEICAL SARL
 Chemin de la Muraille 12
 1219 LE LIGNON
 Tél. 022 797 47 32

Serrurerie
SERRURERIE 2000 SA
 Route de Compois 12
 1252 MEUNIER
 Tél. 022 722 02 90

Peinture
STEINER RENE SA
 Chemin de Vert-Pré 3bis
 1213 PETITLANCY
 Tél. 022 792 95 92

Ventilation, climatisation
THIEBAUD & PERRITAZ SA
 Route de Pré-Maraix 20
 1233 BERNEX
 Tél. 022 850 91 00

Paysagistes
TRUCHET JARDINIER SA
 Rue du Bois-du-Lan 8
 1217 MEYRIN
 Tél. 022 989 11 12

Charpente
TSCHOPP CHARPENTE SARL
 Chemin du Bois-Brulé 3
 1292 CHAMBESY
 Tél. 022 798 71 17