



# AU MILAVY

## TROIS IMMEUBLES D'HABITATION À AVENCHES - VD

ouvrage 2574

**Maître de l'ouvrage**  
CPV/CAP  
Caisse de pension Coop  
Dornacherstrasse 156  
4002 Bâle

**Développeurs du projet**  
Implenia Suisse SA  
Modernisation & Développement  
Avenue des Baumettes 3  
1020 Renens

**Entreprise totale**  
Implenia Suisse SA  
Buildings Ouest  
Route du Jura 37A  
1700 Fribourg

**Architectes**  
Atelier d'Architecture  
Y. Pauchard & P. Schouwey SA  
Pré-de-la-Cour 25  
1564 Domdidier

**Ingénieurs civils**  
Sabert SA  
Route de Morens 1  
1530 Payerne

**Bureaux techniques**  
CVS :  
Energie Concept SA  
Route de la Pâla 11  
1630 Bulle

**Electricité :**  
Christian Risse SA  
Rue Jean-Prouvé 6  
1762 Givisiez

**Géotechnique :**  
Aba-Geol SA  
Rue des Moulins 31  
1530 Payerne

**Acoustique :**  
Acustica Sàrl  
Route de la Plaine 28  
1580 Avenches

**Géomètre**  
NPPR ingénieurs et géomètres SA  
Place de l'Eglise 4  
1580 Avenches

**Coordonnées**  
Route de Villars-le-Grand 15-17-19  
1580 Avenches

Conception 2013 – 2015

Réalisation 2015 – 2016



### HISTORIQUE / SITUATION

**Cinquante appartements.** Ce nouveau lotissement de cinquante appartements en trois immeubles ouvre ses portes en automne 2016 sur la commune d'Avenches, au lieu-dit "En Milavy". Réalisé pour une caisse de pensions, le projet a été retenu pour la rigueur et la flexibilité dont les concepteurs ont fait preuve. En effet, leur volonté était d'exploiter au maximum les surfaces brutes de plancher autorisées dans le plan de quartier qui, de plus, imposait l'implantation, le niveau du rez-de-chaussée et l'accès à la parcelle. Le tout sur un terrain qui nécessitait les précautions qu'impose un risque d'inondation.

### LE PROGRAMME

**Traversant.** Les nouveaux logements qui vont de deux pièces et demie à cinq pièces et demie sont tous traversants. De conception moderne, ils sont clairs, offrant de belles ouvertures sur les balcons ou les terrasses, optimisant les

apports de lumière et de chaleur. Ils proposent confort et technologie, avec, notamment, la connexion multimédia par fibre optique. Le niveau souterrain abrite le parking qui s'étend sous une cour, les locaux techniques, les caves et la buanderie, ainsi que les abris de protection civile. Extérieurement, les appartements des rez-de-chaussée bénéficient de terrasses privatives engazonnées et une place de jeux a été réalisée pour répondre aux exigences du plan de quartier.

### LA RÉALISATION

**Chauffage à pellets.** Le gros œuvre des bâtiments, dont deux sont disposés en parallèle et le troisième à l'équerre des deux premiers, est une structure porteuse en béton armé, dalles et murs. L'enveloppe bénéficie d'une isolation périphérique crépie et le toit est plat. Intérieurement, toutes les pièces sont équipées de parquet, les murs enduits d'un crépi fin et les cuisines agencées avec des plans de travail en granit et des appareils de qualité.



Edité en Suisse



CENTRE D'INFORMATION  
ARCHITECTURE ET CONSTRUCTION



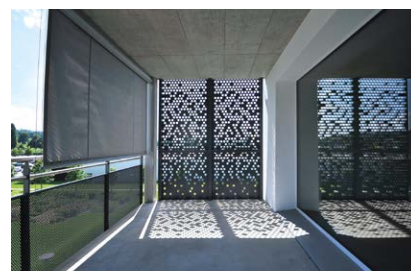
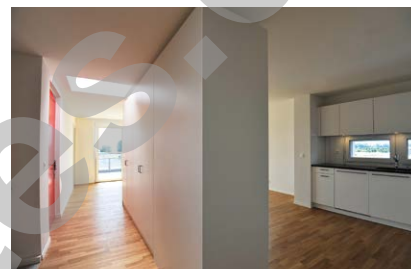
Outre l'isolation périphérique et les ouvrants en verre triple, les immeubles sont reliés au chauffage à distance du réseau thermique d'Avenches qui fonctionne à pellets. Des travaux spéciaux ont été mis en œuvre pour maîtriser l'infiltration globale des eaux de pluie, avec rétention en toiture et sous les ouvrages, profitant de la grande perméabilité du terrain sableux en place.

façades, qu'à la qualité des agencements de cuisine ou aux efforts d'aménagements extérieurs avec des cheminements piétonniers tout en courbes pour couper d'avec l'angulation des bâtiments.

#### Photos

Au Milavy, les taches de couleur des séparateurs de balcons éclairent les façades des trois nouveaux immeubles.

La planification "LEAN Management", mise en oeuvre par les constructeurs, a permis d'optimiser les cadences et les interfaces, tout en assurant un haut niveau de suivi qualitatif des travaux. Dix-neuf mois auront suffi à la réalisation complète des ouvrages et des aménagements extérieurs. Quant aux points forts, ils tiennent tant aux touches de couleur des séparateurs de balcons qui éclairent les



#### CARACTÉRISTIQUES

Surface du terrain	:	5 611 m <sup>2</sup>
Surface brute de planchers des trois immeubles	:	1 860 m <sup>2</sup>
		1 860 m <sup>2</sup>
		1 628 m <sup>2</sup>
Au total	:	5 348 m <sup>2</sup>
Emprise au rez des trois immeubles	:	398 m <sup>2</sup>
		398 m <sup>2</sup>
		345 m <sup>2</sup>
Au total	:	1 143 m <sup>2</sup>
Volume SIA	:	27 426 m <sup>3</sup>
Nombre d'appartements	:	50
Nombre de niveaux	:	5
Nombre de niveau souterrain	:	1
Abri PC (nombre de places)	:	114
Places de parc extérieures	:	18
intérieures	:	41



## entreprises adjudicataires et fournisseurs

liste non exhaustive

**Terrassement**  
IMPLENIA SUISSE SA  
1700 Fribourg

**Fenêtres en PVC**  
GUTKNECHT SA  
1470 Estavayer-le-Lac

**Installations sanitaires**  
SAVARIOUD SA  
1721 Misery

**Carrelages - Faïence**  
AD CARRELAGE SA  
1530 Payerne

**Séparation de caves**  
KERN STUDER SA  
14900 Yverdon-les-Bains

**Echafaudages**  
ROTH ÉCHAFAUDAGES SA  
1700 Fribourg

**Portes extérieures**  
C.M.A. CONSTRUCTEURS  
MÉTALLIQUES ASSOCIÉS SA  
1753 Matran

**Verrouillage**  
ACT ACCÈS CONCEPT SA  
1653 Matran

**Parquet**  
HKM SA  
1762 Givisiez

**Réduits balcons**  
MICHEL MOOSER SA  
1637 Charmey

**Béton - Béton armé**  
IMPLENIA SUISSE SA  
1700 Fribourg

**Porte de garage**  
RIEDER SYSTEMS SA  
1070 Puidoux

**Serrurerie courante - garde-corps**  
ATELIERS FIRMANN SA  
1630 Bulle

**Plâtrerie - Peinture**  
COLORPASSION SA  
1752 Villars-sur-Glâne

**Traitement des déchets**  
HALDIMANN AG  
3280 Morat

**Crépiçages de façade**  
HEAEB GMBH  
1712 Tafers

**Stores**  
LAMELCOLOR SA  
1470 Estavayer-le-lac

**Joues balcons**  
DEFIMETAL SÀRL  
1180 Rolle

**Portes en bois**  
RWD SCHLATTER AG  
1800 Vevey

**Aménagements extérieurs**  
PARCS ET JARDINS  
R. KRATTINGER SA  
1745 Lentigny

**Étanchéité**  
Ferblanterie  
GENEUX DANCET SA  
1700 Fribourg

**Installations électriques**  
FASEL G. & PARTNER SA  
1763 Granges-Paccot

**Ascenseurs**  
KONE (SUISSE) SA  
1950 Sion

**Armoires**  
G. SCIBOZ SA  
1726 Farvagny

**Étanchéités et isolations spéciales**  
KB IGNIFUGE SÀRL  
1635 La Tour-de-Trême

**Distribution de chaleur, Installations de ventilation**  
FRANCIS MOOSER SA  
1630 Bulle

**Chapes**  
G. CACCIAMANO  
1026 Echandens

**Agencements de cuisine**  
AFP CUISINES SA  
1030 Bussigny