

ANCIENNE POLICLINIQUE

RUE DR CÉSAR-ROUX 19, LAUSANNE

Réalisation : 2012 - 2014

1005 Lausanne

Transformation

Maître d'ouvrage

Etat de Vaud

Architectes

Galletti & Matter
Chemin du Languedoc 32
1007 Lausanne
gm.architectes@bluewin.ch

Ingénieur civil

MP Ingénieurs Conseils SA
Rue du Centre 16
1023 Crissier
www.mp-ingenieurs.ch

Ingénieur CVCR

Enerconseil SA
Quai de la Veveysse 10
1800 Vevey
www.enerconseil.ch



Photos : Jacqueline Mingard

SITUATION

Le bâtiment de l'ancienne polyclinique est composé d'un corps principal le long de l'avenue César-Roux et de deux ailes dans la cour arrière, au pied d'une falaise d'une ancienne carrière.

PRÉAMBULE / PROGRAMME

Le peu de moyen financier nous a autorisés à développer un concept d'interventions "par étapes", permettant dans le futur proche ou lointain d'améliorer le bâtiment sans détruire ce qui a déjà été refait. Chaque intervention est pérenne, et ce qui ne peut être fait aujourd'hui pourra l'être demain. La réflexion s'est portée principalement sur les éléments suivants:

Rénovation de la façade: De concert avec les monuments historiques et les experts en la matière, la façade est rénovée de manière simple : remplacement des pierres les plus atteintes, relevés des sculptures les plus importantes et réfection des crépis.

Mise aux normes thermiques: Les façades en pierre ne peuvent pas être isolées ni à l'extérieur, ni à l'intérieur.

L'effort s'est donc concentré sur le changement des fenêtres.

Programme des locaux: Le programme des locaux est réparti de manière à maintenir au maximum la structure et les cloisons du bâtiment existant.

Désamiantage

AMIANTE VONLANDEN SA
Z.I. Moulin-du-Choc C
1122 Romanel-sur-Morges
T. 021 312 34 45
www.vonlanden.ch

Crépis extérieurs

BLONDEL ET JAQUES SA
Chemin Plan-Soleil 20
1023 Crissier
T. 021 802 41 44
www.blondel-jaques.ch

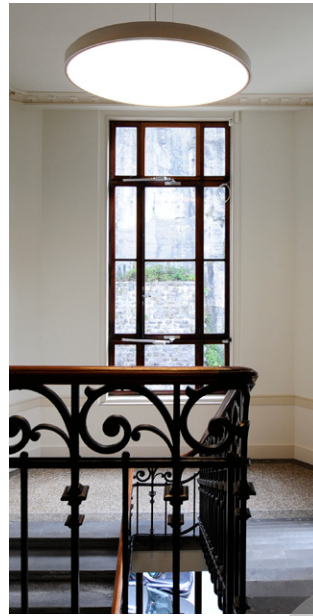
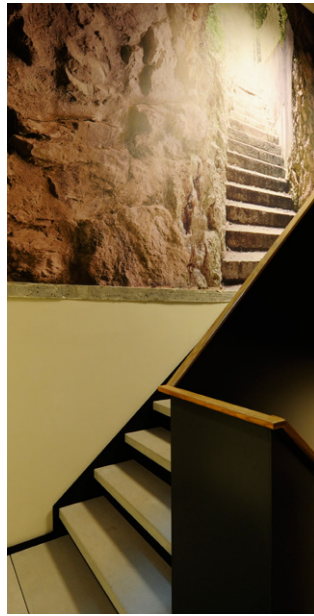
Expert façades en pierre naturelle

ATELIER LITHOS
Rue de Cojonex 13
1000 Lausanne 25 Le Chalet-à-Gobet
M. 079 743 88 23
olivier.fawer@bluewin.ch

Ouvrages en pierre naturelle

ART-TISONS SA
Z.I. In Riaux 29
1728 Rossens
T. 026 411 92 22
www.art-tisons.ch





Fenêtres en bois,
stores en toiles
FAVOROL PAPAUX SA
Chemin du Closalet 4
1023 Crissier
T. 021 635 34 24
www.f.-p-sa.ch

Ferblanterie, étanchéité
MEYER JEAN SA
Case postale 16
1000 Lausanne 8 Bellevaux
T. 021 624 72 40
www.jeanmeyer.ch

Installations électriques
SWISSPRO SR SA
Avenue de Longemalle 13
1020 Renens
T. 021 654 22 22
www.swisspro.ch

Installation de chauffage
THERMEX SA
Rue de la Gare 11
1110 Morges
T. 021 805 50 50
www.thermex.ch

Construction métallique,
serrurerie
PAHUD JEAN-JACQUES SA
Rue de Genève 46
1004 Lausanne
T. 021 625 66 11
info@jjp.ch

Sols en terrasses
WEISS & APPETTITO SA
Route Cantonale 102
1024 Ecublens
T. 021 635 43 26
ecublens@weissappetito.com

Plâtrerie, peinture, faux-plafonds
DUCA SA
Chemin de la Chapelle 2
1033 Cheseaux-sur-Lausanne
T. 021 648 26 17
www.ducasa.ch

Menuiserie des auditorios
DUCOMMUN SA
Chemin du Chandchamp 6
1018 Lausanne
T. 021 647 25 53
www.menuiserie-ducommun.ch

Conception et pose des
portes de communication EI30
**T.S. TECHNIQUE
SYSTÈME SARL**
Chemin de Beau Regard 18
1055 Froideville
T. 021 881 58 49
ts.techniquesysteme@gmail.com

Rénovation des portes
JOSSEVEL ET FILS
Chemin de la Chapelle 3
1070 Puidoux
T. 021 946 18 37
philjo@bluewin.ch

Rénovation intérieure: Le concept de la rénovation intérieure est de redonner au bâtiment son lustre d'antan en supprimant tous les ajouts malheureux et de mettre en valeur les éléments qui le caractérisent. Dans ce but, les espaces des circulations sont restaurés comme à l'origine.

Les salles d'enseignement devant répondre à un usage particulier, sont traitées de manière plus contemporaine, intégrant les nouvelles techniques en apparent. La mise en couleur reste dans les tons du terrazzo d'origine.

Mise aux normes incendie: La création d'une deuxième cage d'escalier comme voie de fuite complémentaire et distribution de tous les étages du bâtiment se fait au bout du couloir existant. Une troisième cage d'escalier relie le 4e étage et les combles en relation avec l'entrée de la passerelle.

Structure: Le plancher des combles est renforcé par une fine dalle de béton liée aux solives du plancher. Afin de soulager les dalles existantes en béton de type Hennebique, la structure en métal des auditorios de l'annexe nord est portée d'un seul tenant d'une façade à l'autre.

Technique: Les locaux se situant sur l'avenue César-Roux ainsi que la cafétéria sont ventilés mécaniquement.

L'installation de chauffage est maintenue et la distribution prolongée jusqu'aux combles. Les sanitaires sont déplacés stratégiquement au centre du bâtiment. Les installations électriques sont entièrement remises à neuf. Les ascenseurs sont remplacés.

Oeuvre d'art: Le concours artistique a été réalisé très en amont du chantier, ceci afin de développer une œuvre en symbiose avec le bâtiment. Il a été remporté par l'artiste Renate Buser. Le lieu imposé est la nouvelle cage d'escalier. L'œuvre joue avec notre perception visuelle et nous perd dans un trompe l'œil, nous transportant dans le passé proche du bâtiment.

