

EXTENSION GPMG

GARAGE-PARC MONTREUX GARE
MONTREUX - VD

Maître de l'ouvrage

Garage-Parc Montreux Gare
(GPMG SA)
Golden Pass Center
rue de la Gare 22
1820 Montreux

Entreprise générale

Zschokke Entreprise Générale SA
Avenue des Baumettes 3
1020 Renens
Chef de projet :
Maurice Cochard, ingénieur ETS
Conducteur de travaux :
Charles Weber

Architectes

Bureau Luscher Architectes
Boulevard de Grancy 37
1006 Lausanne
Collaborateur :
André Luscher

Ingénieurs civils

Bureau Daniel Willi SA
Avenue des Alpes 43
1820 Montreux

Bureau technique

Structure métallique et toiture :
Bureau Pedretti
AIRLIGHT Ltd
Via Croce 1
6710 Biasca

Géomètres

Bureau B+C
Av. du Casino 45
1820 Montreux

Coordonnées

Rue de la Gare 22
1820 Montreux

Conception 2003

Réalisation 2004



Situation - Programme

70 places de parc entre les quais de la gare de Montreux. Mis en exploitation en 1997, le parking Park + Rail de la gare de Montreux est situé au centre-ville et offre des accès directs à la gare CFF - MOB (Montreux-Oberland Bernois, Golden Pass) et Glion-Naye, aux hôtels avoisinants, ainsi qu'au débarcadère de la CGN (Compagnie Générale de Navigation). Ce périmètre urbain se signale aussi par une forte densité d'habitations, de locaux commerciaux et de bureaux. La proportion nombre d'emplois/habitants y est supérieure à un, soit moitié plus que la densité généralement admise dans les villes de moyenne importance.

Dans sa configuration d'origine, le parking comptait 219 places, occupées en moyenne à plus de 60%, un signe certain de saturation. L'extension du parking Park+Rail étant devenue une évidence, le choix de l'emplacement s'est porté sur un espace inoccupé formant un triangle entre les voies CFF et celles du MOB. L'agrandissement a été effectué au-dessus du parking existant, directement au niveau des quais. Une telle situation a le mérite d'améliorer les possibilités de stationnement, tant pour les habitants de Montreux, les usagers des transports publics, que pour les visiteurs de passage.

Projet

Une approche avant-gardiste et novatrice du parking. En soi, l'extension du parking Park+Rail de la gare de Montreux représente une petite révolution dans l'art de la construction et constitue une première mondiale. Pour accueillir ces 70 places de parc supplémentaires, l'architecte et l'ingénieur ont conçu une structure d'un type nouveau. Soit un vaste espace de 1'600 mètres carrés, dépourvu de piliers centraux mais couvert d'une toiture translucide qui, de jour, tamise agréablement la lumière naturelle. De nuit, le parking s'illumine comme une lanterne magique.

La clé de cet effet tient en deux mots: poutres Tensairity (tension+air+intégrité). Composées d'un tube cylindrique réalisé avec une membrane élastique et ignifuge, ces douze poutres sont remplies d'air à très basse pression (125 mb). Les éventuelles variations de pression sont immédiatement corrigées par compresseur. Equipées d'un éclairage variable, les poutres s'illuminent en un arc-en-ciel de couleurs, programmables en fonction des événements culturels de Montreux. À chaque extrémité, elles sont soutenues par 24 poteaux métalliques inclinés et encastrés dans une dalle de béton armé.

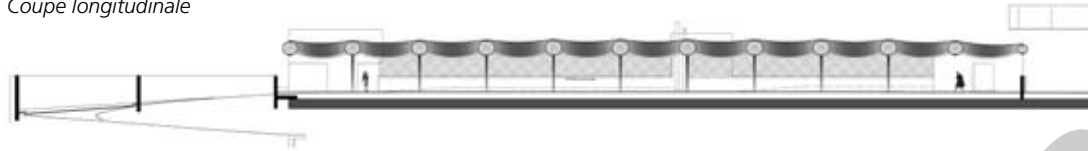
Photos

Une toiture caméléon, un plan de parcage facilité par l'absence de piliers centraux, un accès direct aux quais: le parking Park+Rail révolutionne le stationnement à Montreux.





Coupe longitudinale



Ce système de couverture est complété par deux toiles en fibre de verre et silicone dont l'étanchéité est garantie à toute épreuve. La façade de l'ensemble est constituée de murs parapets en béton complétés de "rideaux" en inox, destinés à assurer une bonne ventilation ainsi que l'apport d'une lumière naturelle. Cette réalisation a le mérite de donner une visibilité immédiate au parking et d'offrir une sensation de transparence et d'espace, tout en garantissant une protection des véhicules.



Caractéristiques

Surface couverte :	1'600 m²
Places supplémentaires:	70
Capacité totale :	289 pl.
Poutres gonflables:	12
Portée des poutres d'air :	28 m.
Coût :	2'800'000.-

ENTREPRISES ADJUDICATAIRES ET FOURNISSEURS

Liste non exhaustive

Terrassement
Maçonnerie - Béton armé

Consortium
BATIGROUP SA
1023 Crissier

ROCHAT-RENAUD SA
1815 Clarens

Charpente-métallique

ZWAHLEN & MAYR SA
1860 Aigle

Air Beans
Éléments préfabriqués

Sté CANOBBIO
15053 Castelnuovo Scriva (I)

Façades et serrurerie

FP Construction Métalliques Sàrl
1814 La Tour-de-Peilz

Electricité

CUPELIN SA
1012 Lausanne

Eclairage couleur
(toiture)

ELECTRIC LIGHTNING EQUIPMENT SA
Claudio Merlot
6807 Taverner

Ventilation

ROTH SA
1800 Vevey

Installations sanitaires

GIOVANNA SA
1815 Clarens

Porte coulissante

OSWALD Portes SA
1803 Chardonne

Peinture

VARRIN SA
1008 Prilly

Signalisations - Marquage

SIGNAL SA
1037 Etagnières