

IMMEUBLE DE LOGEMENTS POUR PERSONNES EN FORMATION À GENÈVE

Réalisation : 2009

1205 Genève

Nouvelle construction

Maître de l'ouvrage
Coopérative CIGUE

Architectes

Atelier Face à Face
François Anex, Laurent Jaques,
Stéphane Nydegger
Architectes associés
Chemin Philibert-de-Sauvage 37
1219 Châtelaine

Collaborateurs:
Magali Schleipen, Florian Jolidon
Rosanna Ulmi

Bureaux techniques

Ingénieurs civils
KAL Ingénieurs civils & Cie SA
Rue des Eaux-Vives 7
1207 Genève

Ingénieurs thermiciens et CV
Putallaz ingénieurs conseils Sàrl
Rue de Vermont 9A
1202 Genève

Gestion des déchets
CSD Ingénieurs conseils SA
Avenue Industrielle 1
1227 Carouge

Ingénieurs électricité
Zanetti Ingénieurs conseils
Chemin des Poteaux 10
1213 Petit-Lancy

Ingénieurs sanitaire
BTS Angelo Guarino
Cité Vieusseux 2
1203 Genève

Géomètres
Heimberg & Cie
Rue Saint-Léger 18
1204 Genève

Acousticiens
Décibel Acoustique
Rue de la Muse 1
1205 Genève

Terrassement
HTP SA
1214 Vernier
T. 022 820 20 10

Echafaudages
ECHAMI ECHAFAUDAGES SA
1214 Vernier
T. 022 341 00 67

Maçonnerie, béton, béton armé
CAVECCHIA SA
1207 Genève
T. 022 735 20 71

Eléments préfabriqués
PRELCO
PREFABRICATION D'ELEMENTS
DE CONSTRUCTION SA
1242 Satigny
T. 022 782 22 91

Charpente, façades, bardages
ATELIER BOIS SARL
1203 Genève
T. 022 970 16 20



Photos: Charles Robert & Face à Face

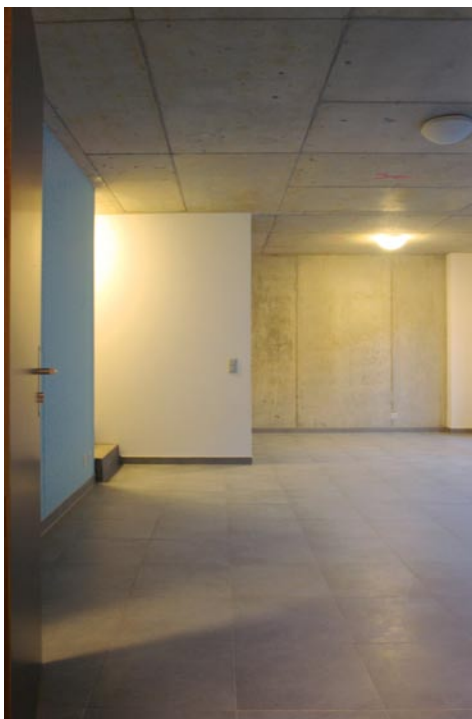
HISTORIQUE ET SITUATION

Au centre ville, à deux pas d'Uni-Mail, un propriétaire sensible à la crise du logement étudiant favorise la coopérative la «CIGUE» en permettant l'acquisition de sa parcelle par la Fondation pour la promotion du logement bon marché et de l'habitat coopératif (FPLC), celle-ci accordant un droit de superficie à la coopérative. Cette parcelle fait partie d'un îlot datant de 1910 dont la cour étroite et tout en longueur a impliqué une demande d'autorisation préalable et l'accord du propriétaire d'en face. En compagnie du bâtiment voisin, construit peu avant, l'îlot a trouvé sa forme finale avec un siècle de décalage.

LE MAÎTRE DE L'OUVRAGE

La «CIGUE» est une coopérative sans but lucratif mettant à disposition des logements pour personnes en formation. La gestion de ses logements, de type unifamilial, est basée sur la participation active des habitants. Les nouvelles constructions qu'elle entreprend sont conçues avec un grand soin écologique.





LE PROGRAMME

Organisation du bâtiment: L'immeuble de type HLM comprend 40 chambres pour personnes en formation, elles sont réparties en 8 appartements de 4 ou 6 chambres avec séjour - cuisine et salles de bains communes. Les logements sont des duplexes groupés par 4 dont tous les séjours sont situés sur le même niveau afin de favoriser la convivialité. Les chambres situées sur les niveaux inférieurs et supérieurs sont de fait séparées des espaces communs bruyants permettant l'isolement indispensable à l'étude et au repos. Le bâtiment est ainsi formé de 2 sandwichs de duplexes superposés. Le hall d'entrée de l'immeuble et les 2 halls desservants les appartements aux 2^{ème} et 5^{ème} étages sont dimensionnés pour être aménagés agréablement. Deux arcades commerciales sont disposées dans les espaces ouverts sur la rue au rez-de-chaussée. Au sous-sol, outre les locaux techniques, caves et buanderies, est mise à disposition une salle de réunion pouvant accueillir jusqu'à 50 personnes.

ECOLOGIE

Le bâtiment est équipé d'une ventilation contrôlée à double-flux avec récupération de chaleur, d'une installation de préchauffage de l'eau sanitaire par panneaux solaires assurant le 50% des besoins annuels et d'une chaudière à bois (avec citerne à pellets). Tous les équipements électroménagers sont de classe A ou A+. Les matériaux ont été choisis en fonction de leur faible impact sur l'environnement, fibre de bois insufflée comme isolant, béton avec utilisation d'agréats recyclés notamment. Les labellisations Minergie-P et Minergie-eco sont en cours.

CARACTERISTIQUES

SBP: 1'425 m²
Volume SIA: 5'250 m³
Prix total CFC 2: CHF. 3'450'000.-
Prix m³ SIA (CFC 2): CHF. 657.-/m³



Fenêtres bois-métal
GROUPE FAVOROL PAPAUX
1227 Les Acacias
T. 022 823 17 40

Ferblanterie, étanchéité
DENTAN ETANCHEITE SA
1226 Thônex
T. 022 349 28 80

Stores en toile
GEORJON SA
1207 Genève
T. 022 736 95 95

Installations électriques
ELECTRO CONCEPT SA
1219 Châtelaine
T. 022 342 55 62

Installations de chauffage
ALPIQ INTEC ROMANDIE SA
1214 Vernier
T. 022 306 16 16

Installations de ventilation
THIEBAUD & PERRITAZ SA
1233 Bernex
T. 022 850 91 00

Installations sanitaires
TAPERNOUX SA
1233 Bernex
T. 022 757 11 06

Agencements de cuisine
PRODI CUISINES SA
1955 St-Pierre-de-Clages
T. 027 305 25 10

Ascenseurs
SCHINDLER ASCENSEURS SA
1258 Perly
T. 022 721 20 20

Plâtrerie
SHABAN LIMANI
1293 Bellevue
T. 022 774 08 44

Ouvrages métalliques, serrurerie
ACS ACIER CONSTRUCTION SOUDURE
1880 Bex
M. 079 351 20 74

Serrurerie
ZULISSA SARL
1869 Massongex
M. 079 359 12 57

Portes intérieures
GEORGES ROUSSET SA
1219 Le Lignon
T. 022 796 82 10

Chapes
CHILLEMI & CIE SA
1205 Genève
T. 022 320 64 22

Carrelage
IMRI LIMANI CARRELAGE
1219 Aire
T. 022 329 7849

Parquets
REYMOND DECORATION SA
1226 Thônex
T. 022 348 32 33

Peinture intérieure
FAVRO ROBERT SA
1205 Genève
T. 022 329 71 88

Nettoyage
AL SERVICES SA
1228 Pla-les-Ouates
T. 022 794 93 50

Aménagements extérieurs
CAVECCHIA SA
1242 Satigny
T. 022 341 09 98