



# COOP JURA CENTRE BASSECOURT

BASSECOURT - JU

## Maitre de l'ouvrage

Coop Immobilien AG Bern  
Kasparstrasse 7  
3027 Bern

## Entreprise générale

HRS Hauser Rutishauser Suter SA  
Route de Beaumont 6  
1700 Fribourg

Chef de projet: Claude Muller  
Chef de chantier: Thierry Heyd

## Architectes

Mühlemann + Partner Sàrl  
Architectes planificateurs  
Kastelsstrasse 98  
2540 Grenchen

Collaborateurs:  
Mathias Mühlemann  
Sophie Mühlemann  
H.-P. Mühlemann

## Ingénieurs civils

Génie civil - Béton armé  
Construction métallique:  
Bureau d'ingénieurs GVS SA  
Rue de la Liberté 6  
Case postale 213  
2854 Bassecourt

## Bureaux techniques

Electricité et MCR:  
Betelec SA & J.-D. Bays  
Route André Piller 33C  
1762 Givisiez

Chauffage / Ventilation  
Sanitaire / Sprinkler:  
d. Jaquier Sàrl & J.-D. Bays  
Route de la Glâne 15  
1700 Fribourg

## Géomètres

Philippe Brahier  
Chemin de Bellevoie 8  
2800 Delémont

## Coordonnées

Rue Abbé-Monnin 81  
2854 Bassecourt

**Conception** 2000

**Réalisation** 2002 - 2003



## SITUATION

**Entre axe routier et habitations.** Le site de Bassecourt, non loin de Délemont a été choisi par Coop en raison de son emplacement stratégique, sur une parcelle de 28'285 m<sup>2</sup> proche de l'autoroute du Jura. Cette implantation dans un environnement construit modérément développé, appelait à une réalisation respectueuse des lieux, en dépit de la vocation commerciale et des dimensions que revêt aujourd'hui un projet de cette nature.

Le nouveau bâtiment assume aussi le rôle de transition avec la zone d'habitations située sur son flanc ouest.

## PROGRAMME

**Minimiser l'impact des volumes construits.** Ainsi, l'un des objectifs importants voulu par le programme pour ce bâtiment de 12'167 m<sup>2</sup>, consiste à définir des solutions susceptibles de diminuer l'impact des nouveaux volumes et à les intégrer sans heurts.

Développé sur un rez-de-chaussée auquel s'ajoute un second niveau partiel, l'édifice présente un volume SIA global de 112'500 m<sup>3</sup>.

Les surfaces de vente et de dépôts se répartissent respectivement entre 2/3 et 1/3 de la surface restante



## Photos

Centre commercial moderne et attrayant, le nouvel édifice n'en est pas moins conçu sur des principes respectueux de l'environnement.





une fois soustraits les 420 m<sup>2</sup> destinés à l'administration et les 360 m<sup>2</sup> du restaurant.

L'aire de parking extérieure permet d'accueillir 402 véhicules, auxquels 59 places temporaires s'ajoutent, permettant de parer aux éventuelles surcharges momentanées.

L'ensemble propose un magasin d'alimentation, un Brico-Loisirs et un restaurant. Neuf autres magasins de 20 à 1'000 m<sup>2</sup> sont mis à disposition de commerçants tiers.

## PROJET

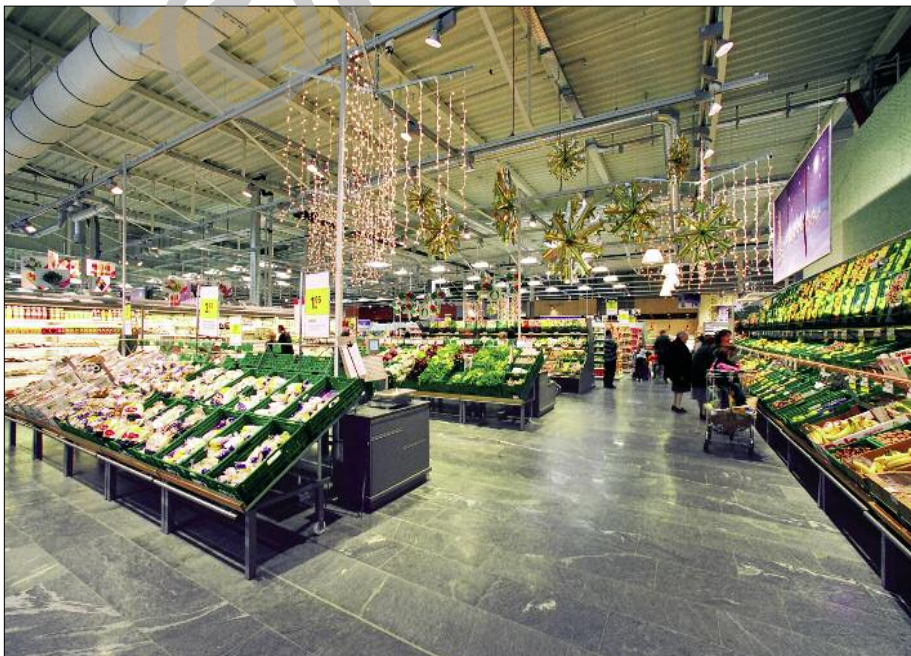
**Travail des volumes et des modes constructifs.** Conformément aux exigences fixées par le programme, le projet est développé selon une conception architecturale différenciée, capable de limiter l'emprise visuelle du bâtiment.

La diminution de l'effet de masse est obtenue par adoption de différents niveaux de toitures, par des avant-toits discrets et par un traitement de façades approprié qui accentue les axes et fait appel à des matériaux de différentes natures: tôle d'aluminium ondulé de teinte rouille et tôle d'aluminium plane anthracite.

L'entrée principale, côté sud, présente un avant-toit vitré haubané à un mât élancé et comprend une surface de vente extérieure. De cet accès, on débouche sur le mall, sorte de rue intérieure qui traverse longitudinalement tout le centre pour aboutir dans la zone "garden", sous verre, en desservant les divers commerces situés de part et d'autre.

Ce cheminement majeur jouit d'un éclairage naturel zénithal qui souligne avec force l'allée de chalandise.

Le restaurant est installé dans un jardin d'hiver entièrement vitré, au milieu de la face ouest, contribuant à l'animation de celle-ci, à la rupture de l'effet longiligne et à l'établissement d'un rapport d'échelle équilibré avec le quartier d'habitations.





Enfin, au sortir du parking, un portique entièrement végétalisé signale et en même temps permet au centre commercial de s'insérer dans son environnement.

Sur le plan des équipements techniques, la nouvelle réalisation est dotée des perfectionnements les plus récents, notamment d'un système MCR capable de gérer l'ensemble des installations telles que éclairage, chauffage, ventilation, contrôle d'accès. De plus, ce système reprend les informations techniques des diverses centrales comme l'éclairage de secours, la détection incendie, la sonorisation, la surveillance effraction et permet ainsi la transmission des alarmes sur téléphones portables.

L'énergie de base pour le chauffage est obtenue par combustion du mazout. Le climat intérieur - chauffage et rafraîchissement - est obtenu par cinq centrales de traitement d'air disposées en toiture, équipées chacune d'une batterie à eau chaude pour le chauffage, et d'un groupe de froid à détente directe pour le rafraîchissement en été. En mi-saison le chauffage est assuré par pompe à chaleur.

Les trois centrales des surfaces de vente Coop sont raccordées au système de récupération de chaleur du froid commercial.

L'ossature métallique qui constitue la structure principale est protégée contre l'incendie par un dispositif d'extinction automatique.



### Caractéristiques générales

Surface du terrain	: 28'285 m <sup>2</sup>
Surface brute de planchers	: 12'706 m <sup>2</sup>
Emprise au rez	: 12'167 m <sup>2</sup>
Volume SIA	: 112'500 m <sup>3</sup>
Nombre de niveaux	: partiellement 2
Nombre de niveaux souterrains:	0
Surface dépôts	: 3'633 m <sup>2</sup>
Surface commerces	: 8'054 m <sup>2</sup>
Restaurant	: 360 m <sup>2</sup>
Surface administration:	420 m <sup>2</sup>







Seoo

## ENTREPRISES ADJUDICATAIRES ET FOURNISSEURS

Liste non exhaustive

Echafaudages	<b>ROTH Echafaudages SA</b> Rte de Bâle 128 2800 Delémont	Citerne	<b>DUKO SA</b> Rte de Porrentruy 82 2800 Delémont
Canalisations -Béton Béton armé - Maçonnerie Sols industriels	Consortium PGV <b>PARIETTI et GINDRAT SA</b> Rue Xavier-Stockmar 15 2900 Porrentruy www.parietti.ch <b>Louis VERNIER SA</b> Rue du Stand 21 L 2856 Boécourt vernier_sa@bluewin.ch	Installations sanitaires Chauffage	<b>ENTREPRISE DU GAZ SA</b> Rte d'Alle 58 2900 Porrentruy
Terrassement Maçonnerie et aménagements extérieurs	<b>CRGC SA</b> Rue Dos-chez-Mérat 126 2854 Bassecourt www.crgc.ch	Ventilation - Climatisation	<b>VECSA SA</b> Rue St-Maurice 7 2800 Delémont
Charpente métallique Etanchéité toiture Façade - Fenêtres et portes	<b>HEVRON SA</b> Rue de l'Avenir 13 2852 Courtételle www.hevron.ch	Rideaux métalliques acier microperforés	<b>RIEDER Systems SA</b> Rte de la Conversion 261, CP 13 1093 La Conversion
Eléments préfabriqués en béton pour pied de façade	<b>Matériaux SABAG SA</b> La Ballastière, CP 692 2800 Delémont 1	Portique d'entrée Candélabres Main courante escaliers	<b>CREVOISIER et RERAT SA</b> Les Grandes-Vies 5 2900 Porrentruy
Etanchéité bac citerne	<b>JPL Sàrl</b> CP 604 - 1920 Martigny	Coupoles	<b>WEMA Constructions Métalliques et Verres SA</b> Rte de la Maladière 22 1022 Chavannes-près-Renens
Isolations des installations de chauffage et sanitaires	<b>ISSA Isolations SA</b> Rue Sclobéret 11 1630 Bulle	Portes automatiques	<b>RECORD Automatisation de Portes SA</b> Allmendstr. 24 - 8320 Fehraltorf
Installations électriques	<b>E LEC SA</b> Rte de Soleure 10 2072 St-Blaise	Garden	<b>Gebr. GYSI AG</b> Zugerstrasse 30 - 6341 Baar
Tableaux électriques	<b>EEF Connect SA</b> Rte des Daillettes 2B 1700 Fribourg	Fourniture et pose de carrelage	<b>L'AS DU CARREAU Sàrl</b> Rue Préfet-Comte 3 2852 Courtételle
Lustrerie extérieure	<b>EMALUX SA</b> Rte André-Piller 18 1762 Givisiez	Revêtement sol résine époxy	<b>FLOORTEC SA</b> L'Oiselier 34 2900 Porrentruy
Lustrerie intérieure	<b>ZUMTOBEL Staff SA</b> Ch. des Fayards 2, ZI Ouest B 1032 Romanel-sur-Lausanne	Peinture	Consortium <b>THEURILLAT-BROSY-CHAPPUIS</b> Case postale 982 2800 Delémont 1
Détection incendie Effraction Eclairage de sécurité	<b>TYCO Integrated Systems SA</b> Le Trési 1, CP 224 1028 Préverenges	Portes intérieures bois	<b>RWD Schlatter AG</b> St. Galler Str. 21 - 9325 Roggwil
Installations Sprinkler	<b>BABBERGER BRANDSCHUTZ AG</b> Jägerstr. 5, Pf 4016 Basel	Plâtrerie Parois légères	<b>F. WINKELMANN SA</b> 2854 Bassecourt
Obturations coupe-feu	<b>FIRE SYSTEM SA</b> Rue de Vevey 218 1630 Bulle	Plafonds suspendus	<b>BUCHMANN Alfred SA</b> Färtscheraweg 20 1735 Giffers
Protection contre la foudre	<b>HOFMANN Capt Sàrl</b> Ch. Polny 7, Cp 150 1066 Epalinges	Nettoyages	<b>HONEGGER Nettoyages SA</b> Viviers 36 2800 Delémont
Exutoire de fumée	<b>BORBOLA Défense Incendie</b> Rue du Simplon 29, Cp 30 1800 Vevey 2	Signalisation et marquage routier	<b>SIGNAL SA</b> Kanalstr. 34 3294 Büren an der Aare
		Traitement des déchets	<b>Georges GOBAT SA</b> Rue du Temple 41 2800 Delémont
		Clôtures et pavés	<b>VORLET Paysages &amp; Sports SA</b> Rte de l'Eglise 9 1752 Villars-sur-Glâne 2