



AUTO-CENTRE BALEXERT

GENEVE - GE

Maitre de l'ouvrage

Centre Balexert SA, Genève.

Architectes

Suard Architectes SA,
rue de la Colombière 28,
1260 Nyon.

Collaborateur: Sviden Orjan,
architecte diplômé EPFZ/SIA.

Ingénieurs civils

SD Ingenierie Genève SA,
rue de Lyon 75, C.P. 550,
1211 Genève 13.
Schindelholz & Deneriaz,
rue de Lyon 75, 1211 Genève.
Jean-Claude Huber Ingénieur,
av. de la Gare 45, 1920 Martigny.

Bureaux techniques

Electricité:
Scherler,
chemin du Champ-d'Anier 19,
1211 Genève 19.

Sanitaire:
Rigot + Rieben SA,
ingénieurs conseils,
route des Acacias 48,
1227 Carouge.

Géotechnique:
Géotechnique Appliquée
P. & C. Deriaz & Cie SA,
rue de Blavignac 10,
1227 Carouge.

Géomètre

Heimberg Roger et Pierre-Yves,
rue de St-Léger 18,
1204 Genève.

Coordonnées

Avenue Louis-Casai 27,
1214 Vernier.

Conception 1995 - 1996

Réalisation Septembre 1996 -
Mai 1997



SITUATION / PROGRAMME

La plus grande installation du genre en Suisse. Le complexe de Balexert SA, à Genève, ouvert en 1971, est l'un des premiers grands centres commerciaux de Suisse. Il connaît actuellement une phase de transformation et d'agrandissement très importante. Cette extension ne pouvant se faire que sur une parcelle occupée par l'ancienne station service, il a été décidé de la déplacer sur une parcelle attenante. La situation très favorable, en frange de la ville, à la jonction très fréquentée de la route de Meyrin et de l'avenue Louis-Casai, a conduit à la construction de la plus grande installation du genre en Suisse : 24 pompes, un tunnel de lavage, 13 places de lavage au jet et 12 places

d'aspirateur. De plus, un commerce «shop-alimentation», un restaurant «fast-food», un bureau d'agence de location de voiture et un atelier-garage automobile viennent compléter l'offre des services. Comme dans tout projet de cette ampleur, une étude d'impact sur l'environnement a été élaborée, afin de vérifier ses répercussions sur la circulation, et donc le bruit, la pollution, la géologie, etc.

PROJET

Une autre conception de la station service. Bien que certaines contraintes commerciales, par leurs aspects financiers et marketing, ont conduit à une standardisation des stations ser-



vices (principalement au niveau du couvert des colonnes et de leur bandeau publicitaire), une autre voie a ici été possible. D'entente avec le Maître d'ouvrage, l'architecte a pu mettre en œuvre des formes et matériaux contemporains constituant un ensemble cohérent avec l'extension du centre commercial. L'emploi généralisé d'une tôle ondulée métallique grise, posée horizontalement (y compris sur la structure béton du tunnel de lavage) et les grandes parties vitrées évoquent la technicité et la qualité des constructions et des fonctions. Abritant les pompes à essence, d'une surface d'environ 900 m², la forme convexe du couvert rappelle une aile d'avion. Elle contribue à sortir résolument le complexe de la banalité, tout en satisfaisant aux exigences diverses fixées par le programme. Sa charpente tridimensionnelle, masquée par son habillage de tôle, repose sur 6 piliers en béton. Elle est constituée de 3 poutres principales cintrées reliées entre elles par des poutres secondaires transversales, prolongées en porte-à-faux de 6 m, et par les profils de bords en «ailes d'avion».

Deux citernes de 150 et 160'000 litres sont enterrées dans le sous-sol drainé et pompé. Les fondations de deux piliers de l'auvent (sur les six) ont du être ainsi stabilisées à 5m50 sous la surface sur une couche morainique. La structure du bâtiment principal est constituée de six cadres métalliques, d'une portée de 28 mètres libérant totalement la surface intérieure. L'enveloppe est constituée de bacs métalliques isolés. La conception

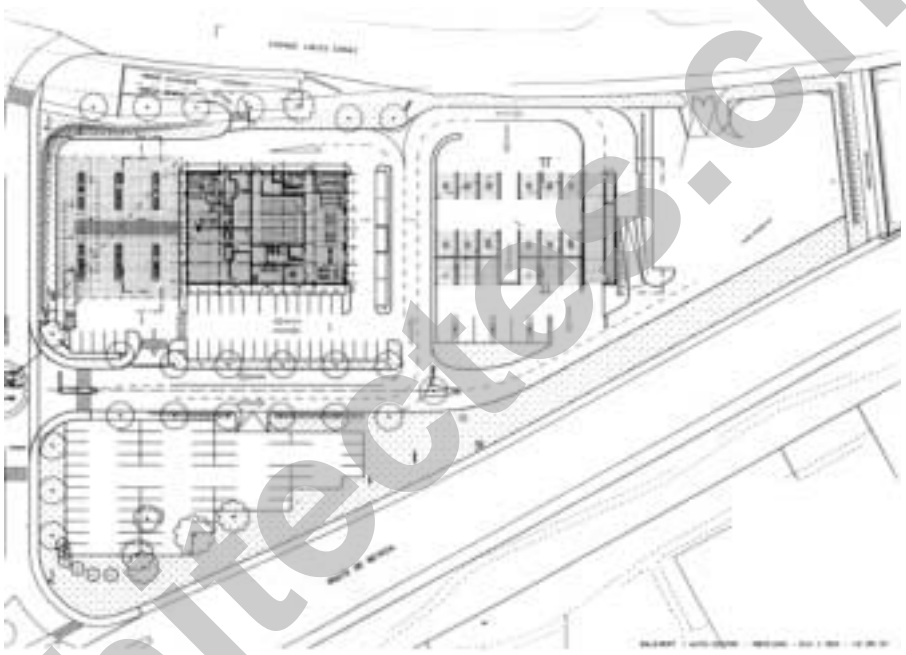
des nombreux réseaux techniques enterrés de la station service, servant tant aux commandes et contrôle, qu'à la sécurité et aux traitements des fluides effluents, a été particulièrement complexe, et a abouti à un réseau homogène, en partie accessible. A noter à ce chapitre, l'intégration du système de commande du restaurant «fast-food» directement depuis des automates situés sur les îlots de distribution d'essence. La taille de la parcelle et la présence d'habitations proches ont conduit à une généreuse arborisation ; vingt quatre arbres ont ainsi été plantés, dont treize le long de l'axe d'accès central.

Caractéristiques générales

Surface du terrain:	14'510 m ²
Volume SIA:	17'700 m ³
Prix total:	3'470'000.—
Prix/m ³ SIA (CFC 2):	196.—
Places de parc extérieures:	35

Photos

Echappée hors des chemins battus de la standardisation: la couverture élancée de la station la distingue avantageusement tant sur le plan esthétique que commercial.



Seoo

ENTREPRISES ADJUDICATAIRES ET FOURNISSEURS

Liste non exhaustive

Maçonnerie - Béton armé	BEAUME & CIE SA Chemin Gérard-de-Ternier 16 1213 Petit-Lancy - 022 / 879 88 88	Ventilation - Climatisation	VENTILAIR SA Route des Jeunes 7 1227 Acacias - 022 / 342 54 00
Peinture	BELLONI SA Rue des Moraines 1 1227 Carouge - 022 / 343 59 47	Installations sanitaires	A. SCHNEIDER SA Rue des Voisins 18 - C.P. 168 1211 Genève 4 - 022 / 329 41 11
Charpente métallique Bardage - Façade	ELEMETAL AG Moosweg 36 3645 Gwatt/Thun - 033 / 336 91 91	Serrurerie de la station d'essence	ARTHUR REVAZ SA Nouveaux Ronquoz 1950 Sion - 027 / 322 84 41
Ferblanterie - Etanchéité	DENTAN ETANCHEITE SA Chemin du Foron 16 - C.P. 55 1226 Thônex - 022 / 349 28 80	Serrurerie	BIANCO PAUL SA Rue Cardinal Journet 11 1217 Meyrin - 022 / 783 06 22
Portes industrielles Portes à rouleaux	PORTEMATIC SA Rue Louis-Meyer 18 1800 Vevey 1 - 021 / 922 10 51	Obturation coupe-feu	RAG - REICHENBERGER SA Rue St-Martin 28 1001 Lausanne - 021 / 311 23 20
Portes stratifiées	ROBO WINDOW MENUISERIE R. BOCCARD Rue de Malatrex 12 1201 Genève - 022 / 344 20 70	Carrelages sols Revêtements muraux	SUGNAUX & BARBEY Rue des Vanils 10 1630 Bulle - 026 / 912 21 32
Installations électriques	ELECTROPARTENAIRE GE SA Case postale 150 1213 Petit-Lancy 1 - 022 / 793 42 42	Peinture	COLELLI RENATO Impasse de la Grangette 18 1752 Villars-sur-Glâne 026 / 402 13 77
Luminaires extérieures	POULSEN LOUIS Route des Alpes 1452 Les Rasses - 024 / 454 50 20	Routes et places	BEAUME & CIE SA Chemin Gérard-de-Ternier 16 1213 Petit-Lancy - 022 / 879 88 88
Chauffage - Sanitaire	FERNAND FAVRE Route Cantonale 1908 Riddes - 027 / 306 61 70	Installation complète du garage	MPA SA Rue Grand-Pré 10 1007 Lausanne - 021 / 626 41 00
Cellule frigorifique de stockage Self service - Armoire de congélation - Présentoir Vitrines frigorifiques self-service	UNIFROID SA Route de Morrens 8 1053 Cugy 021 / 731 26 26	Assurances T.C. Assurances R.C.	WINTERTHUR-ASSURANCES Chemin Normandie 14 1206 Genève - 022 / 839 12 12