



# RÉSIDENCE DE CHARMONTEY

IMMEUBLE D'HABITATION  
VEVEY - VD

## Maître d'ouvrage

Société coopérative d'habitation  
"Charmontey"

## Architectes

Auteur du projet :  
AAS Architecture SA  
Rue du Torrent 5  
1800 Vevey

Réalisation :  
Cantatore Architecture  
et Urbanisme SA  
Quai de la Veveysse 4  
1800 Vevey

## Ingénieurs civils

Edmond Sumi  
Avenue des Alpes 93  
1814 La Tour-de-Peilz

## Géomètre

Richard et Cardinaux SA  
Rue des Bosquets 33  
1800 Vevey

## Coordonnées

Boulevard de Charmontey 42  
1800 Vevey

**Conception** 2002 - 2003

**Réalisation** 2003 - 2004



## Situation - Programme

**Recherche de qualité à moindre coût.** A quelques minutes au nord-est de la gare de Vevey, le boulevard de Charmontey allie les avantages de proximité du centre ville à ceux d'un quartier résidentiel très calme.

Proche des écoles et d'un arrêt des transports publics, l'immeuble nouvellement construit propose 12 appartements complètement agencés. A raison

de deux par niveau, on y compte 8 logements de 4 1/2 pièces et 2 de 3 1/2 pièces avec terrasse en attique.

La société coopérative d'habitation Charmontey, dont la vocation est d'offrir à la population veveysanne des logements à loyers abordables, possède 10 bâtiments en ville de Vevey. Cette dernière construction, réalisée sans subventions publiques, offre tout de même un excellent rapport qualité/prix en regard des conditions du marché libre.



## Photos

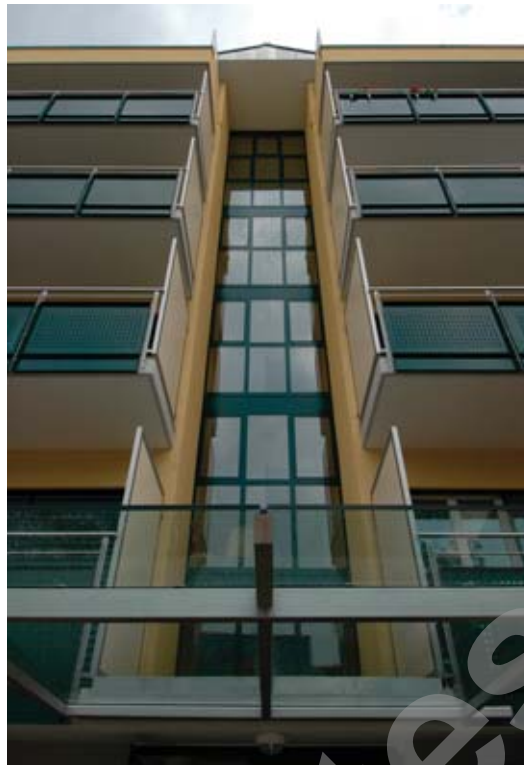
*L'immeuble propose un coût intéressant sans négliger qualité et originalité.*

## Projet

**Simplicité et fonctionnalité.** Implanté sur un terrain plat, l'immeuble est accessible par le sud au niveau du sous-sol semi-enterré. La cage d'escalier et l'ascenseur desservent deux logements par niveau. Le sous-sol loge l'abri PC de 26 places, les locaux communs et les caves. Constructivement, la réalisation reprend des standards classiques en faisant appel à une structure en maçonnerie et béton armé, supportant une charpente bois à deux pans, recouverte d'un placage en zinc-titane. Des fenêtres tout bois complètent l'enveloppe.

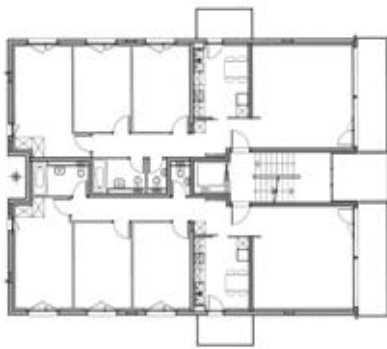
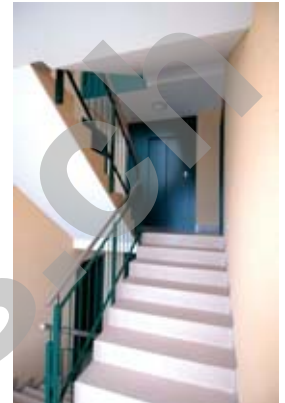
L'équipement des logements est simple et fonctionnel, répondant parfaitement aux exigences de confort pour des appartements destinés à la location, cuisines de dimensions généreuses avec balcons, séjours avec grands balcons et chambres donnant à l'est et à l'ouest, carrelages pour sanitaires, cuisines et séjours, parquet pour les chambres.

Les aménagements extérieurs ont permis d'aménager une petite place de jeux pour les enfants, le solde étant occupé par les 19 places réservées aux habitants.

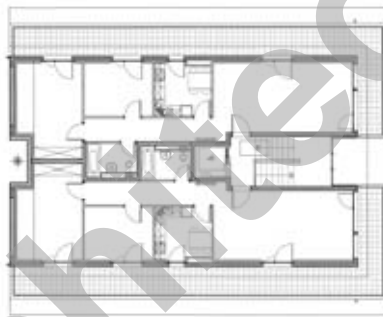


## Caractéristiques

|                      |   |
|----------------------|---|
| Emprise au rez :     | <b>250 m<sup>2</sup></b>                            |
| Volume SIA :         | <b>4'375 m<sup>3</sup></b>                          |
| Nbre d'appartements: | <b>10</b>   |
| Niveaux :            | <b>5</b><br>habitables sur<br>sous-sol semi-enterré |



Plan d'étage type



Plan de l'attique



## ENTREPRISES ADJUDICATAIRES ET FOURNISSEURS

Liste non exhaustive

|                           |  |                         |  |
|---------------------------|--|-------------------------|--|
| Terrassement              | <b>TP Travaux Publics</b><br>1618 Châtel-St-Denis          | Sanitaire               | <b>LAUFFER-BORLAT SA</b><br>1012 Lausanne            |
| Echafaudage               | <b>ECHAFAUDAGES 2000</b><br>1860 Aigle                     | Serrurerie              | <b>DELESSERT Frères SA</b><br>1070 Puidoux           |
| Maçonnerie                | <b>RIMELLA + CONSOLE SA</b><br>1800 Vevey                  | Ascenseurs              | <b>MENETREY SA</b><br>1680 Romont                    |
| Charpente                 | <b>L. AUDERGON &amp; Fils SA</b><br>1804 Corsier-sur-Vevey | Chapes / Isolation      | <b>LAIK Sàrl</b><br>1808 Les Monts-de-Corsier        |
| Paratonnerre              | <b>ALPHA Paratonnerres</b><br>1020 Renens                  | Carrelage               | <b>SASSI Carrelages Bulle SA</b><br>1630 Bulle       |
| Ferblanterie - Couverture | <b>MONNEY SA</b><br>1225 Chêne-Bourg                       | Parquet                 | <b>JORDAN Moquette SA</b><br>1800 Vevey              |
| Menuiserie extérieure     | <b>GRUPE FAVOROL PAPAUX PAPAUX SA</b><br>1023 Crissier     | Plâtrerie - Peinture    | <b>LACROIX RENOANTIC SA</b><br>1814 La Tour-de-Peilz |
| Stores                    | <b>GRUPE FAVOROL PAPAUX FAVOROL SA</b><br>1023 Crissier    | Menuiserie intérieure   | <b>MICHAUD &amp; MIETTA</b><br>1802 Corseaux         |
| Electricité               | <b>MERINAT SA</b><br>1800 Vevey                            | Nettoyage               | <b>CAH Entretien SA</b><br>1820 Montreux             |
| Chauffage                 | <b>HENRY SA</b><br>1844 Villeneuve                         | Aménagements extérieurs | <b>MARAWA Parcs et Jardins SA</b><br>1880 Bex        |
| Ventilation               | <b>ROOS Ventilation SA</b><br>1815 Clarens                 |                         |  |