



NOMAD HOTEL BAR EATERY

RÉNOVATION COMPLÈTE ET TRANSFORMATION
BÂLE – BS

Ouvrage 10139F

Maître de l'ouvrage
UBS Fund Management
(Switzerland) AG
Aeschenplatz 6
4052 Bâle

Exploitant
Krafft AG
Haltingerstrasse 40
4057 Bâle

Entreprise Totale
Losinger Marazzi SA
Aeschenvorstadt 55
4051 Bâle

Architecte
Buchner Bründler
Architekten AG
Utengasse 19
4058 Bâle

Ingénieur civil
WMM Ingenieure AG
Florenz-Strasse 1d
4142 Münchenstein

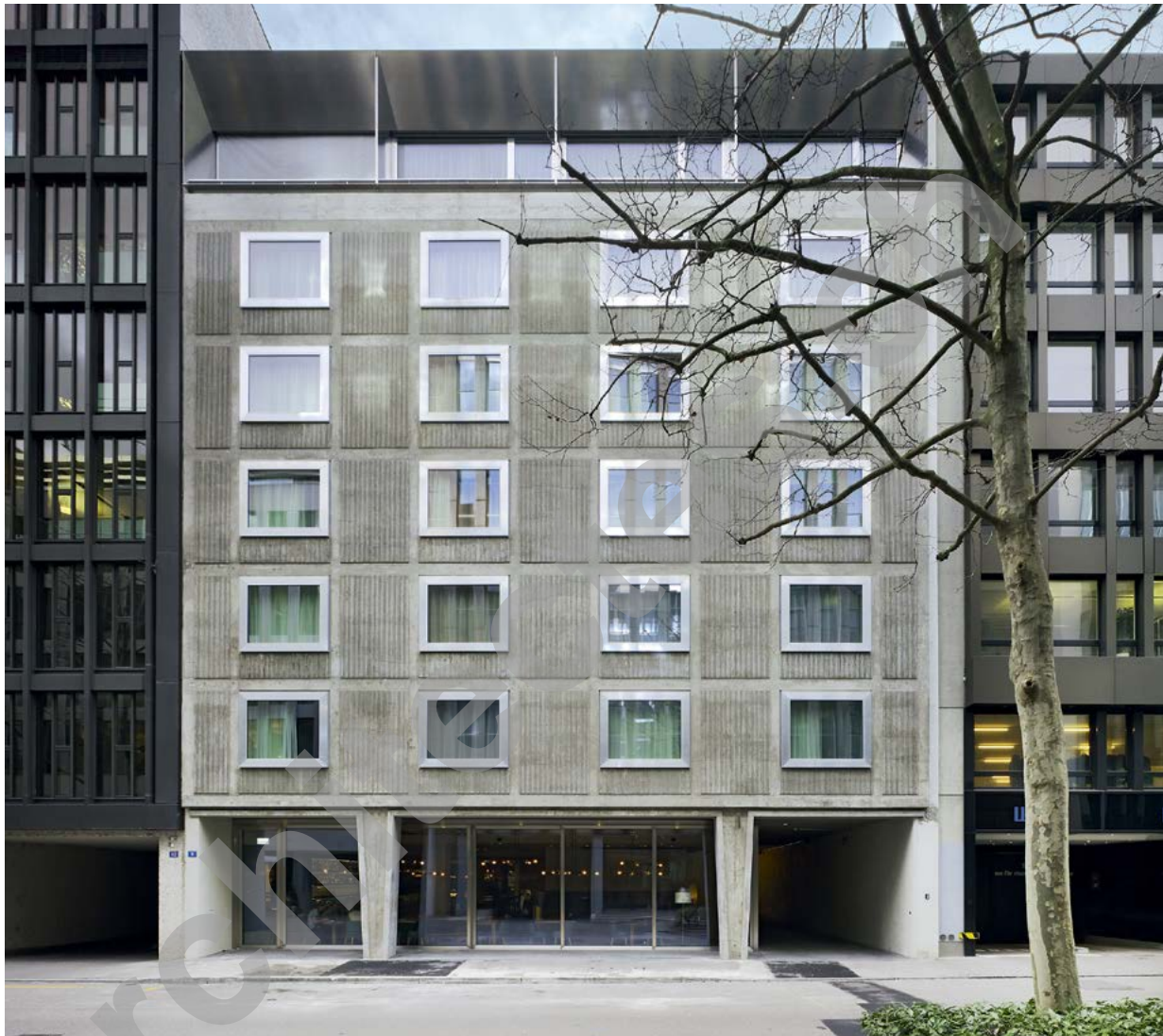
Bureaux techniques
Ingénieur électricité :
HKG Engineering AG Pratteln
Hohenrainstrasse 12A
4133 Pratteln

Ingénieur CVC :
Jobst Willers Engineering AG
Quellenstrasse 1
4310 Rheinfelden

Ingénieur sanitaire :
Sanplan Ingenieure AG
Kanonengasse 11
4410 Liestal

Coordonnées
Brunngässlein 8
4052 Bâle

Conception 2009–2013
Réalisation 2014–2015



SITUATION / HISTOIRE

Le nouvel hôtel design et lifestyle, le Nomad Hotel Bar Eatery, a ouvert ses portes à la Brunngässlein, en plein centre-ville de Bâle, en janvier 2016. Cette adresse exceptionnelle quatre-étoiles de niveau supérieur se compose de bâtiments sur rue et sur cour de six étages chacun, reliés par un rez-de-chaussée et deux sous-sols communs. L'hôtel est né d'une transformation et de la rénovation d'un ensemble bâti des années 1950, autrefois utilisé comme immeuble locatif.

CONCEPT / ARCHITECTURE

La démolition de certaines parties ainsi que des adaptations architecturales ont permis aux architectes de traduire l'ambiance des années 1950 dans le présent. Le bar de l'hôtel, le lounge adjacent et le restaurant se présentent de manière accueillante sur la rue qui les borde. Meubles et menuiserie en chêne, literie en lin, tapis kilims colorés et autres objets artisanaux ou architecturaux exclusifs soulignent le concept particulier et unique.



Edité en Suisse



CENTRE D'INFORMATION
ARCHITECTURE ET CONSTRUCTION



Les soixante-cinq chambres d'hôtel de différentes catégories sont réparties entre les bâtiments sur rue et sur cour. Le bâtiment à l'avant se distingue par le relief en béton et les fenêtres bois-aluminium de la façade sur rue, classée digne de conservation. Dans la cour intérieure, on a construit un nouveau bâtiment en béton apparent, dans l'air du temps : avec ses surfaces ouvertes de style loft et son design minimaliste, il forme un pendant passionnant avec les morcellements ludiques du bâtiment sur rue.

PARTICULARITÉS

La transformation du Nomad Hotel Bar Eatery est le résultat d'un projet très ambitieux. Entre le rez-de-chaussée et le

deuxième sous-sol, environ huitante pour-cent de la structure a dû être démolie : des supports en acier spécialement construits ont servi de structure porteuse temporaire. Les noyaux de cage d'escaliers et les cages d'ascenseur ont dû être construits à neuf et il a fallu percer un mur porteur pour accéder au parking souterrain voisin. Toutes les anciennes armatures ont été mises à nu par jet grouting afin de garantir les raccords avec la nouvelle construction.

La façade digne de conservation du bâtiment sur rue a été rénovée en collaboration avec la protection du patrimoine : après un nettoyage aux pistolets de sablage et par jets d'eau chaude sous haute pression, la surface en béton brut a été imprégnée par hydrophobisation.

L'espace à disposition était aussi très limité, seuls cent mètres carrés de surface d'entreposage étant utilisables. Par la remise dans les délais de cet hôtel unique, Losinger Marazzi SA a démontré sa compétence impressionnante en tant qu'Entreprise Totale.

CONCEPT ÉNERGÉTIQUE

Le Nomad Hotel Bar Eatery est raccordé au réseau de chaleur à distance de la ville de Bâle. La chaleur à distance des services industriels bâlois (IWB) provient de leur propre production, à base d'énergies à cent pour-cent renouvelables. Dans le bâtiment sur rue, des radiateurs ont été installés ; dans le bâtiment sur cour, la distribution du chauffage se fait par le sol.

CONSTRUCTION DURABLE

- 100 % énergie de chauffage renouvelable du réseau de chaleur à distance de la ville de Bâle



CARACTÉRISTIQUES

Volumes SIA	:	14150 m ³
Surface du terrain	:	654 m ²
Surface de plancher	:	4757 m ²
Chambres d'hôtel	:	65
Restaurant / bar / lounge	:	110 places
Salles de conférence	:	2
Fitness et sauna	:	70 m ²
Places de parc au sous-sol	:	8