

**Maître de l'ouvrage**

Juglans SA  
 Avenue de Frontenex 6  
 1207 Genève

**Entreprise générale**

Induni & Cie SA  
 Av. des Grandes-Communes 6  
 1213 Petit-Lancy  
 Chef de projet:  
 Jean Bellity

Conducteur de travaux:  
 Adrien Robez-Masson

Assistante de projet:  
 Cécile Courbière

**Architectes**

A. Spitsas & D. Zanghi SA  
 Av. Cardinal-Mermillod 42-44  
 1227 Carouge

Collaborateur:  
 Stéphane Marquez

**Ingénieurs civils**

Thomas Jundt  
 Rue de la Fontenette 27  
 1227 Carouge

**Bureaux techniques**

Electricité:  
 Savoy Engineering  
 Chemin Marbrerie 27  
 1227 Carouge

Chauffage - Ventilation:  
 Claudio Favot  
 Route de St-Julien 184A  
 1228 Plan-les-Ouates

Sanitaire:  
 Rutsch SA  
 Ch. du Champ-des-Filles 2  
 1228 Plan-les-Ouates

Géotechnique:  
 Géotechnique appliquée Dériaz SA  
 Chemin des Vignes 9  
 1213 Petit-Lancy

Architecte paysagiste:  
 Gilbert Henchoz  
 Chemin de la Montagne 136  
 1224 Chêne-Bougeries

**Géomètre**

J-C Wasser SA  
 Rue de la Fontenette 23  
 1227 Carouge

**Coordonnées**

Route du Mandement 98-108  
 1242 Satigny

Conception 2009

Réalisation 2010 - 2012


**SITUATION / CONCEPT**

**Réinterprétation d'une architecture de type chalet.** Le projet s'inscrit dans la continuité du programme de construction de Satigny en périphérie de la ville de Genève. Pour ce périmètre, les concepteurs du projet ont imaginé un quartier d'habitation résidentiel, de haut standing et à taille humaine, qui s'intègre harmonieusement dans l'environnement viticole de Satigny.

Quatre immeubles aux volumétries différentes offrent au total 44 appartements de 3 à 7 pièces répartis sur quatre niveaux et destinés

à la vente en PPE. Une place centrale verdoyante réunit les quatre éléments créant un espace de rencontre semi-privatif.

L'originalité du projet tient dans la volonté du maître de l'ouvrage de réinterpréter les façades, de type chalet, d'une manière résolument contemporaine. Un carrelage dont l'aspect rappelle celui de la pierre a été utilisé pour le revêtement des façades du rez, alors que les étages supérieurs arborent, ici ou là, des éléments en bois offrant un aspect visuel chaleureux à l'ensemble des bâtiments.







## PROJET

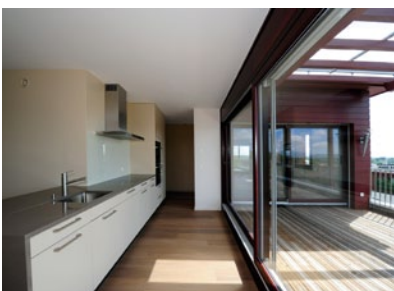
### Des lignes épurées et des volumes généreux.

Au cœur de ce nouveau quartier où les espaces verts sont généreux et les circulations entre les bâtiments invitent à la rencontre, une architecture aux lignes épurées lie les quatre éléments bâtis.

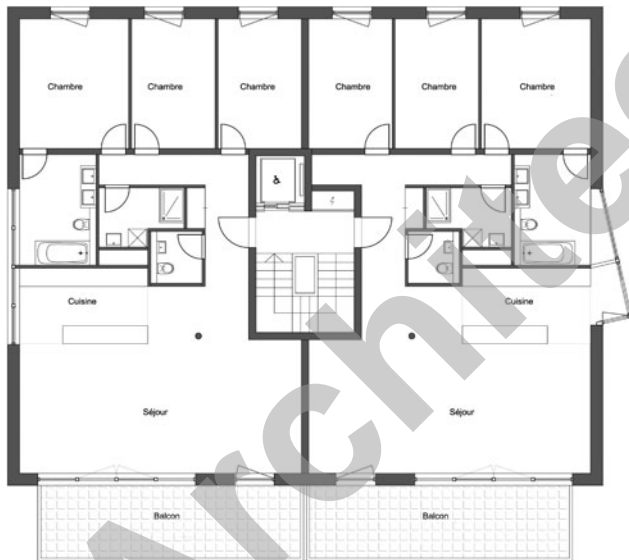
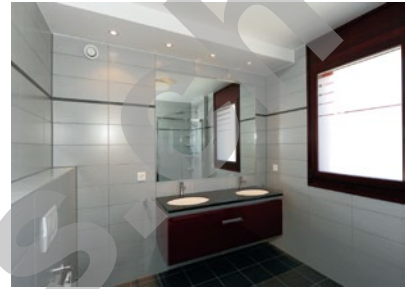
Les sous-bassements revêtus de carrelage type pierre, les niveaux supérieurs en crépi blanc et les balcons et attiques en bardage bois présentent un mariage harmonieux entre ces divers matériaux.

Les balcons, généreux, sont dotés d'un barreaudage en inox pour amener encore plus de légèreté à l'ensemble du complexe.

Les façades offrent au regard un aspect dynamique grâce à l'alternance de balcons et de terrasses qui jouent avec une géométrie de pleins et de creux.







Ce projet de haut standing porte également le label Minergie avec la présence d'un chauffage au sol. Une isolation périphérique de 20 cm a été posée en façade. Une chaudière à pellets permet la production de chaleur de l'ensemble des bâtiments et 42 panneaux solaires en toiture assurent la production d'eau chaude d'avril à septembre.

Cette réalisation contemporaine, réalisée en 18 mois, a privilégié l'aspect architectural tout en maîtrisant parfaitement les coûts. Le projet a su également répondre à une contrainte particulière du site, avec la présence d'une conduite haute pression des Services Industriels de Genève qu'il s'agissait de maintenir.







#### Photos

Quartier résidentiel de haut standing, les bâtiments sont élégants, espacés et entourés de verdure.

#### CARACTÉRISTIQUES

Surface du terrain	:	10'034 m <sup>2</sup>
Surface brute de planchers	:	5'000 m <sup>2</sup>
Emprise au rez	:	4'100 m <sup>2</sup>
Volume SIA	:	34'000 m <sup>3</sup>
Coût total (HT)	:	20 Mios
Nombre d'appartements	:	44
Nombre de niveaux	:	rez + 3
Abri PC	:	109 places
Parking intérieur	:	71 places
Parking extérieur	:	10 places

## entreprises adjudicataires et fournisseurs

liste non exhaustive

*Terrassements*  
SCRASA SA  
1242 Satigny

*Echafaudages*  
ECHAMI Echafaudages SA  
1214 Vernier

*Béton armé*  
INDUNI & Cie SA  
1213 Petit-Lancy

*Charpente bois*  
CASAI SA  
1213 Petit-Lancy

*Crépi façades*  
D'AVERSA G. Sàrl  
1228 Plan-les-Ouates

*Pierre naturelle*  
BAERLOCHER SA  
1227 Genève

*Etanchéité - Ferblanterie*  
ETICO SA  
1227 Carouge

*Fenêtres - Portes extérieures*  
NORBA SA  
1227 Les Acacias

*Fermetures extérieures mobiles*  
BAUMANN HÜPPE  
8820 Wädenswil

*Electricité*  
BADEL Félix & Cie SA  
1205 Genève

*Chauffage - Ventilation*  
ALPIQ Intec Romandie SA  
1214 Vernier

*Sanitaire*  
RUTSCH SA  
1228 Plan-les-Ouates

*Serrurerie*  
COMETALLO Sàrl  
1029 Villars-Ste-Croix

*Système de verrouillage*  
SCHAFFNER-FERREMENTS SA  
1212 Grand-Lancy

*Ascenseurs*  
OTIS SA  
1213 Petit-Lancy

*Chapes - Parquets*  
MULTISOL SA  
1227 Carouge

*Carrelages*  
LANOIR Jean SA  
1227 Les Acacias

*Plâtrerie - Peinture*  
DUCA SA  
1033 Cheseaux-sur-Lausanne

*Portes - Armoires intérieures*  
GARIN-DAVET & Cie SA  
1245 Collonge-Bellerive

*Portes de Box*  
NOVOPORTES  
1213 Onex

*Cuisines*  
TEK Cuisines SA  
1227 Les Acacias

*Aménagements extérieurs*  
BOCCARD Parcs et Jardins SA  
1236 Cartigny