

Maître de l'ouvrage
Commune d'Orbe
Hôtel de Ville
Case postale 32
1350 Orbe

Entreprise générale
Steiner SA
Route de Lully 5a
1131 Tolochenaz

Chef de projet:
Cédric Clisson
Venturo Coppola

Architectes Projet
AARC architectes SA
Avenue de la Gare 4
1040 Echallens

Collaborateurs:
Mme Moriggi

Ingénieurs civils
2M ingénierie civile sa
Rue de Neuchâtel 42
Case postale 1277
1401 Yverdon-les-Bains

Bureaux techniques
CVS:
ECM Engineering Consulting
Management SA
Avenue de la Piscine 26
1020 Renens

Electricité:
MAB-Ingénierie S.A.
Avenue de la Gottaz 32
1110 Morges

Acousticien:
d'Silence acoustique S.A.
Ch. Isabelle-de-Montolieu 161
1010 Lausanne

Géomètre
DTP SA Bureau d'études
Rue des Terreaux 20
1350 Orbe

Coordonnées
Chemin de Chantemerle
1350 Orbe

Conception 2012

Réalisation 2014 - 2015



HISTORIQUE / SITUATION

Développement scolaire urbigène. Une partie des élèves du groupement scolaire d'Orbe sont réunis au collège de Chantemerle qui, malgré les trois bâtiments existants, ne suffit plus à accueillir tous les enfants à scolariser. La commune décide donc de créer des classes complémentaires dans le cadre de l'ensemble existant, en insistant sur la liaison nécessaire entre nouveau et ancien. Tant sur le plan esthétique que sur celui des usages et des circulations.

PROGRAMME

Salles de classes et bien plus. Le cahier des charges exigeait douze classes supplémentaires, une salle de dessin, quatre salles de dégagement et tous les locaux ou installations afférentes : locaux de service, sanitaires, ascenseurs. Pour les récréations et l'entraînement, il fallait prévoir un préau couvert et un terrain sportif.

Les concepteurs du projet ont fixé les lignes directrices en choisissant de fluidifier au maximum les circulations, d'opter pour un choix écologique tant par des panneaux photovoltaïques que par le choix du bois pour les parois extérieures. Enfin, ils ont mis en place une façade miroir qui reflète la forêt proche.

PROJET

Matériaux doubles. Le projet se présente comme un bâtiment de trois niveaux, le rez-de-chaussée, ouvert, servant de préau couvert pour les jours de mauvais temps. Ce qui donne un bâtiment sur pilotis, reposant sur les piliers et les noyaux constitutifs des cages d'escalier.

La structure porteuse est en béton alors que l'habillage extérieur est composé d'éléments préfabriqués de bois comportant leur propre isolation. Les fenêtres sont à double ou triple vitrage selon leur orientation. Avec ses 450 mètres carrés de panneaux photovoltaïques, le bâtiment répond au label Minergie. Cerise sur le gâteau, un panneau didactique sensibilise les élèves aux problèmes de développement durable.

PARTICULARITÉS

Défis. La particularité des constructions scolaires, c'est la réception impérative à dates fixes, généralement la rentrée d'automne.

A Orbe, les délais ont été particulièrement courts, compliqués en plus par l'obligation de réaliser les travaux pendant l'exploitation des anciens bâtiments par leurs jeunes occupants et le personnel enseignant: une relation





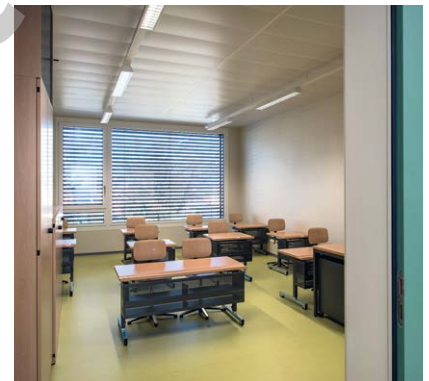
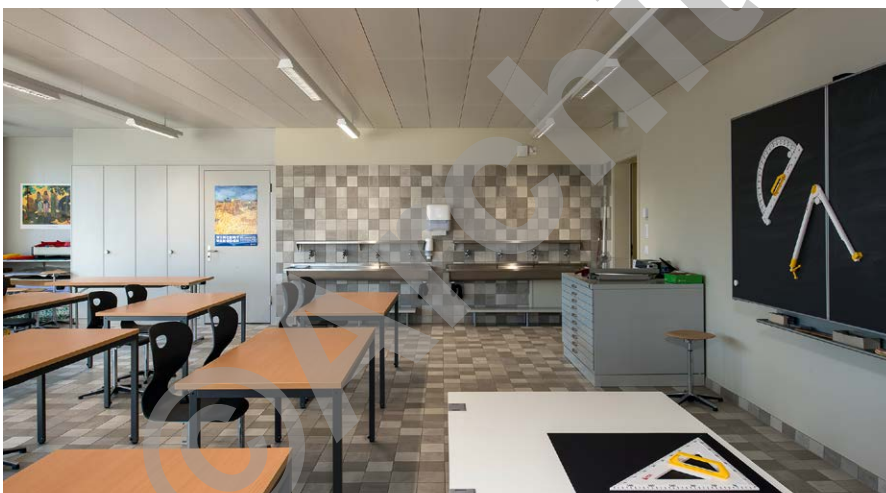
de confiance a été établie pour la prise en compte des exigences tant des constructeurs que celles des usagers. Autre élément de complication du chantier: tous les réseaux enterrés des anciens bâtiments passaient dans la zone de construction. La nécessité de réaliser des fondations plus basses a entraîné le déplacement et la réfection de tous ces réseaux. Pourtant, fierté du constructeur, le nouveau bâtiment, entièrement terminé, a été livré au maître d'œuvre avec deux semaines d'avance.

CARACTÉRISTIQUES

Surface du terrain	:	23'709 m ²
Surface brute de planchers	:	2'076 m ²
Emprise au rez	:	900 m ²
Volume SIA	:	6'000 m ³
Coût total	:	7'913'000.-
Coût m ³ SIA (CFC 2)	:	750.-
Nombre de salles	:	17
Nombre de niveaux	:	Rez + 2

Photos

Un bâtiment neuf à intégrer dans un complexe scolaire comportant trois constructions plus anciennes.



entreprises adjudicataires et fournisseurs

liste non exhaustive

Démolition - Palissades
LMT SA
1042 Biolley-Orjulaz

DT Désamiantage
ALTEREGO CONCEPT SA
1213 Petit-Lancy

Echafaudages
ECHAMI LEMAN SA
1023 Crissier

Béton
Béton armé
JEAN BOLLINI ET Cie SA
1446 Baulmes

Protection contre la foudre
PERUSSET PARATONNERRES SA
1304 Cossonay-Ville

Façades
ANDRE SA
1169 Yens-sur-Morges

Etanchéités souples
GENEUX DANCET SA
1026 Echandens

Revêtement coupe-feu
FIRE SYSTEM SA
1073 Savigny

Fenêtres
en bois et métal
MENUISERIE VAUTHIER SA
2017 Boudry

Portes extérieures en métal
KARLEN SA
1029 Villars-Ste-Croix

Stores à lamelles
GRIESSER SA
1228 Plan-les-Ouates

Electricité
ETABLISSEMENTS TECHNIQUES
FRAGNIERE SA - ETF
1110 Morges

Installation photovoltaïque
ALPIQ IN TEC ROMANDIE SA
1008 Prilly

Distributeur de chaleur
ALVAZZI CHAUFFAGE SANITAIRE SA
1350 Orbe

Sanitaire
REGANELY SA
1400 Yverdon-les-Bains

Ouvrages métalliques courants
MULTIVERRES SA
1110 Morges

Ascenseurs
ASCENSEURS SCHINDLER SA
1030 Bussigny

Chapes
Couches support
B. PACHOUD ET Fils SA
1004 Lausanne

Carrelages
VAZQUEZ CARRELAGE SA
1008 Prilly

Revêtement de sols synthétiques
HKM SA
1762 Givisiez

Peinture
DUCA SA
1033 Cheseaux-sur-Lausanne

Portes - Vitrages intérieurs en bois
DERIAZ SA
1446 Baulmes

Cloisons fixes
EURODOOR AG
4147 Aesch

Nettoyages
BLANC ET Cie SA
1018 Lausanne

Places de jeu et de sport
REALSPORT GROUP
1806 St-Légier