

EXTENSION DE LA BIBLIOTHEQUE PUBLIQUE

MUSÉE GRUÉRIEN - BULLE - FR

Maitre de l'ouvrage

Commune de Bulle
 Hôtel de Ville
 Grand Rue 7
 1630 Bulle 1

Architectes

Architecte conception :
 Atelier d'architectes diplômés
 Olivier Charrière SA
 Rue de Vevey 178
 1630 Bulle 1

Collaborateur : Alexandre Clerc

Architecte réalisation :

Hans Weibel
 Architecte dipl. EPFZ
 Rue Pierre-Alex 22
 1630 Bulle

Ingénieurs civils

Gex & Dorthe
 Ingénieurs Consultants Sàrl
 Rue de la Lécheretta 1
 1630 Bulle

Bureaux techniques

Electricité:
 Josef Piller SA
 Ingénieur en électricité
 Route des Acacias 6
 1700 Fribourg

Sanitaire:

Duchain SA
 Etudes techniques sanitaires
 Route de la Glâne 107
 1752 Villars-sur-Glâne

Chauffage/ventilation :
 Chammartin & Spicher SA
 Ingénieurs conseils
 Route du Crochet 7
 1762 Givisiez

Etudes et
 planification des façades:
 BCS SA
 Etudes & Planifications
 Façades verre & métal
 Rue du Prieuré 1
 2036 Cormondrèche

Ingénieur acousticien:
 Gilbert Monay
 Bureau d'ingénieurs
 en acoustique
 Avenue Vinet 25
 1004 Lausanne

Assurances construction

Winterthur Assurances
 Place du Tilleul 9
 1630 Bulle

Coordonnées

Rue Victor-Tissot
 1630 Bulle

Conception 1997 - 1999

Réalisation 2000 - 2001

Photos

La sobriété d'expression et la simplicité apparente de la construction lui permettent de s'intégrer dans un site délicat. La complexité technique, réelle, reste entièrement cachée.



HISTORIQUE / SITUATION

Optimaliser le fonctionnement de la bibliothèque.

La bibliothèque publique de Bulle est installée au rez-de-chaussée du Musée gruérien, édifice ouvert en 1978 dans le périmètre historique protégé. Ce bâtiment de grande qualité, partiellement souterrain et remarquablement intégré, illustre les conceptions et les modes de construire de son époque.

Au début de ce 21^{ème} siècle, de nouveaux besoins se sont affirmés, notamment en fait de bibliothèque destinée à la jeunesse. Une planification, liée à la construction d'une nouvelle école primaire à Bulle, sur le site de la Léchère (ouvrage A & C n° 1030), a conduit au choix d'y adjoindre la bibliothèque pour la jeunesse ou de la localiser ailleurs.

C'est le deuxième terme de l'alternative qui a finalement prévalu, considérant que la satisfaction à des besoins additionnés pouvait être offerte dans le cadre du Musée gruérien, où une extension de la bibliothèque publique était également à l'étude pour les archives et les dépôts. Cette solution offre l'avantage d'une exploitation rationnelle et optimisée pour l'ensemble des services offerts par les bibliothèques.



PROGRAMME / PROJET

Agrandissement en toute discrétion. Le programme comprend la construction d'un nouveau bâtiment annexé à l'existant, et la transformation partielle du bâtiment existant (administration, coin jeunesse et cafétéria) ainsi que la rénovation de ses installations techniques.

Deux niveaux souterrains proposent 260 m² chacun; ils abritent les archives communales et les dépôts du musée. Au rez, l'extension accueille la bibliothèque pour adultes avec zones de travail et coin-lecture, représentant 235 m², une salle de conférence offrant encore 55 m².

La problématique à résoudre consistait à concevoir une adjonction à l'existant, en forme de volume autonome peu apparent, relié de façon aussi discrète que possible, en respectant les exigences de protection et d'intégration au site historique.

Le parti retenu permet de développer les 3'400 m³ SIA nécessaires à la réalisation du programme en ne laissant apparaître qu'un volume très transparent et sobre, en béton, en verre et aluminium, recouvert



d'une toiture végétalisée extensive, exempt par ailleurs de tout élément saillant.

Une conception originale favorise l'atteinte de ces objectifs: le bâtiment présente deux niveaux souterrains en béton armé, qui cons-

tituent le socle invisible de la partie émergente. Celle-ci présente une architecture fonctionnelle et soignée, strictement dessinée par des façades en verre alternés transparents/translucides, confinées entre des lignes de base et d'acrotère très précises. L'image

d'annexe recherchée permet de conserver la vision sur le château depuis l'av. Victor-Tissot et s'affirme en rapport clair avec le musée, en affichant toutefois sa propre expression, contemporaine et bien typée.

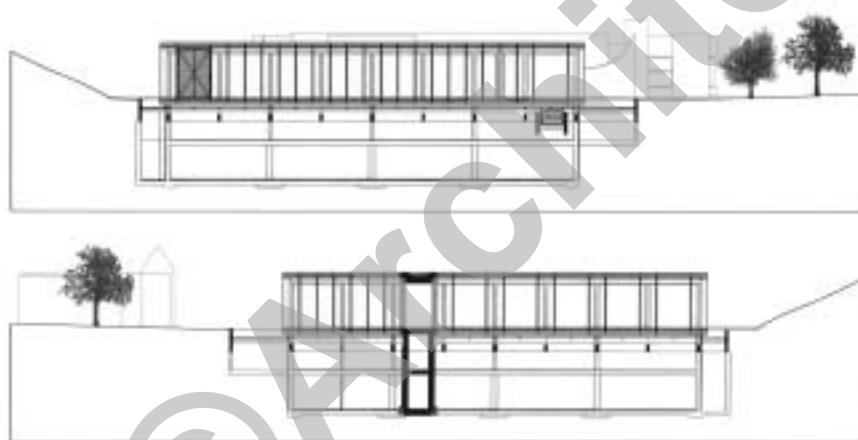
L'absence voulue d'ajouts techniques contribue évidemment à l'obtention de cette simplicité, laquelle n'est cependant qu'apparente: c'est en sous-sol que se logent les différents appareillages, les prises d'air et exutoires nécessaires étant disposés dans un socle construit en sur largeur au niveau du sous-sol, en forme de saut-de-loup continu. Recouvert d'une grille caillebotis, cet élément assure ses fonctions techniques et définit aussi, en plan, le contour précis de la bibliothèque, figurant une sorte de joint architectural de transition avec le sol.

Ces dispositions permettent de garantir une climatisation complète du bâtiment, la pulsion et l'extraction étant assurée par des canaux de sol disposés le long des vitrages.

Dans les volumes existants, d'importants travaux ont été conduits, en liaison avec le réaménagement complet, la création d'un coin cafétéria, l'assainissement de la ventilation et du chauffage et l'installation d'un ascenseur donnant accès aux handicapés.



Coupes



Caractéristiques générales

Surface du terrain :	9'150 m ²
Surface brute de planchers, nouveau bâtiment :	920 m ²
transformation :	2'850 m ²
Emprise au rez, nouveau bâtiment :	320 m ²
transformation :	400 m ²
Volume SIA, nouveau bâtiment :	3'350 m ³
transformation :	1'850 m ³
Coût total :	3'200'000.-
Coût au m ³ SIA (CFC 2), nouveau bâtiment :	710.-
transformation :	220.-
Nombre de niveaux :	rez + 2 sous-sols

Seo

ENTREPRISES ADJUDICATAIRES ET FOURNISSEURS

Liste non exhaustive

Terrassements +
aménagement extérieurs

ARSA Constructions SA
1630 Bulle

Peinture, crépis,
papiers peints

Louis MARCHINA & Fils SA
1630 Bulle

Maçonnerie - Béton armé

Consortium
J. MONFERINI SA
A. TOMASINI SA
1630 Bulle

Séparations plâtre +
parois Rigips

PECOPLÂTRE SA
1638 Morlon - Cp, 1630 Bulle

Stores toile

FAVOROL SA
1733 Treyvaux

Meubles réception

G. MINNIG & Fils SA
1630 Bulle

Façades ext. poteaux,
traverses alu, vitrages + portes

BERNARD SOTTAS SA
1630 Bulle

Extension de la bibliothèque

RABOUD AGENCA SA
1630 Bulle

Revêtements de sols

MULTISOLS
BARRAS SCHORNOZ Sàrl
1632 Riaz

Plafonds suspendus en
lames métalliques

GARTENMANN C. & Cie AG
3052 Zollikofen

Nettoyages

ROUX-LIMANI NETTOYAGES Sàrl
1700 Fribourg