



# PROMENADE DES ARTISANS

## MEYRIN - GE

### MAÎTRE D'OUVRAGE

Emond de Rothschild Real Estate  
SICAV  
p.a. Edmond de Rothschild  
(Suisse) SA  
Rue de Hesse 18  
1204 Genève

### ENTREPRISE TOTALE

Implenia Suisse SA  
Buildings Ouest  
Chemin de l'Echo 1  
1213 Onex

### ARCHITECTES

AUB Architecture et urbanisme  
Broennimann SA  
Rue du Diorama 14  
1204 Genève

### INGÉNIEURS CIVILS

Sbing SA  
Rue Joseph-Girard 18  
1227 Carouge

### BUREAUX TECHNIQUES

CHAUFFAGE - VENTILATION  
Hirt Ingénieurs & associés SA  
Rue des Noirettes 34  
1227 Carouge

### SANITAIRE

srg | engineering Schumacher &  
CHIngS Ingénieurs SA Genève  
Rue de Chantepoulet 11  
1201 Genève

### ÉLECTRICITÉ

MAB-Ingénierie SA  
Avenue de la Gottaz 32  
1110 Morges

### GÉOTECHNIQUE

GADZ SA  
Chemin des Vignes 9  
1213 Petit-Lancy

### GÉOMÈTRE

Christian Haller SA  
Rue du Lièvre 4  
1227 Les Acacias

### ARCHITECTE PAYSAGISTE

Leonelli et Fils, Stefano Leonelli  
successeur  
Route de Base 66  
1232 Confignon

### COORDONNÉES

Rue des Lattes  
21a, 21b et 21c  
1217 Meyrin

Conception 2015  
Réalisation 2016 - 2018

Édité en Suisse



CENTRE D'INFORMATION  
ARCHITECTURE ET CONSTRUCTION



## RÉSIDENCE POUR PERSONNES ÂGÉES

**HISTORIQUE/SITUATION** > Le projet est le fruit d'une longue évolution. Au départ, la parcelle faisait partie du plan d'aménagement du quartier des Champs-Fréchets, à Meyrin, établi dans les années quatre-vingts. La zone était destinée à des grandes villas mais les besoins pressants en établissements médicaux sociaux ont conduit à modifier les plans. Pourtant, aucun exploitant ne s'est présenté pour prendre en charge le CMS en devenir. D'où une nouvelle orientation vers des logements pour personnes âgées.

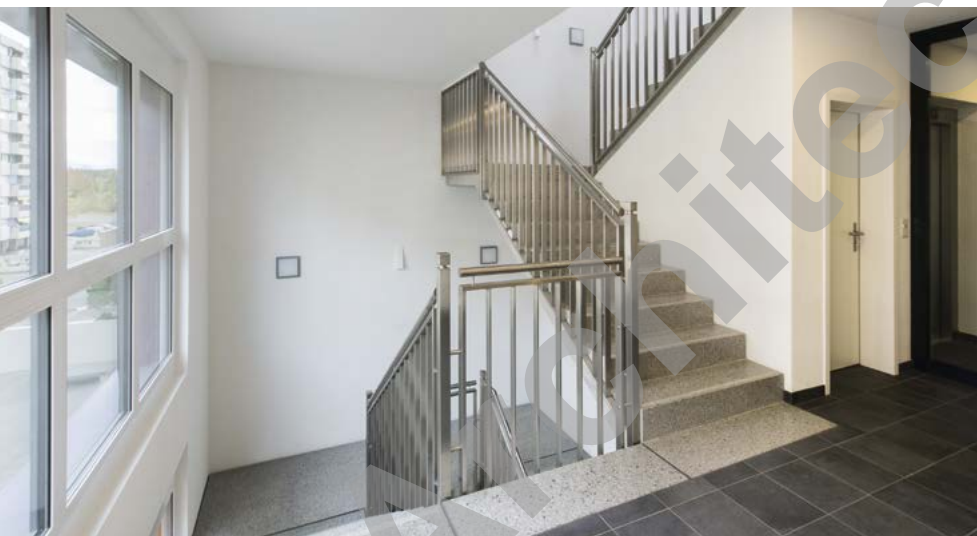
**PROGRAMME/PROJET** > Le programme visait donc l'édification d'un bâtiment offrant soixante-six logements et des zones d'activités. Pour s'adapter à ces besoins un niveau de rez-de chaussée ouvert est réservé à ces dernières et trois niveaux plus un attique de logements adaptés répondent

aux besoins particuliers des habitants. Le sous-sol abrite caves, abris, locaux techniques et parking intérieur.

Le bâtiment est implanté dans le quartier des Champs-Fréchets, parallèlement aux immeubles existants. Son pignon Nord-Est a été retiré de sorte que la vue à travers la cité soit sauvegardée.

Desservis par deux cages d'escalier à l'accès facilité, les logements sont des 2 pièces avec cuisine ouverte. Ils offrent une soixantaine de mètres carrés. Les appartements situés en attique bénéficient d'une terrasse. La profondeur du bâtiment donne à chaque appartement un large accès à la façade qui garantit une belle luminosité. L'accès aux zones d'activités se fait par un large hall central.





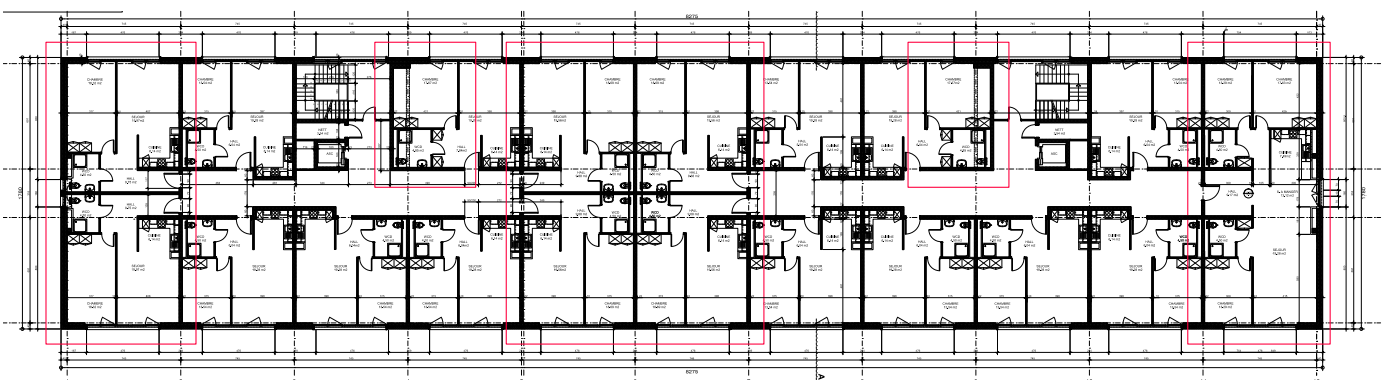
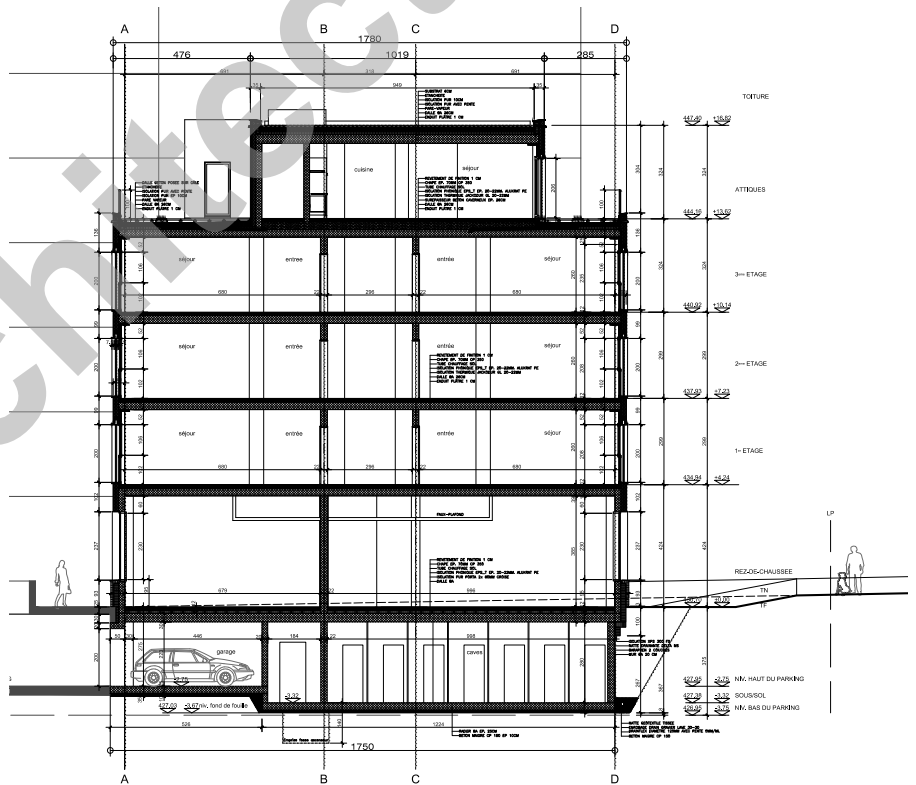


**RÉALISATION** > De facture classique, la structure du bâtiment est porteuse, le toit plat végétalisé. À l'intérieur, les sols sont carrelés ou parquetés, selon les zones, les murs en crépi ribé fin. Des touches de couleurs (encadrements de fenêtres) éclairent un traitement plutôt sobre.

Labélisé Minergie, l'établissement réunit toutes les mesures nécessaires aux économies d'énergie et à l'aménagement durable: isolation périphérique, chauffage par raccordement à une production distante, capteurs solaires pour le préchauffage de l'eau chaude sanitaire, ventilation à double flux.

**AMÉNAGEMENTS EXTÉRIEURS** > Les aménagements extérieurs présentent des accès revêtus de bitume et de pavés. Des arbustes agrémentent les surfaces engazonnées et des essences majeures ont été mises en terre en remplacement des arbres existants auparavant sur la parcelle.

**DÉFIS** > Le principal défi auquel les constructeurs ont dû faire face se situe dans la difficulté d'un chantier de cette importance en plein centre du quartier habité des Champs-Frèchets.





## CARACTÉRISTIQUES

Surface du terrain	4 379 m <sup>2</sup>
Surface brute de plancher	6 412 m <sup>2</sup>
Emprise au rez	1 473 m <sup>2</sup>
Volume SIA	26 412 m <sup>3</sup>
Nombre d'appartements	66
Nombre de niveaux	Rez + 3 + attique
Nombre de niveau souterrain	1
Répartition des surfaces	
Logements	4 939 m <sup>2</sup>
Dépôts	214 m <sup>2</sup>
Activités	1 473 m <sup>2</sup>
Places de parc intérieures	31
Abri PC (nombre de places)	90



## ENTREPRISES ADJUDICATAIRES ET FOURNISSEURS

### LISTE EXHAUSTIVE

Terrassement  
**BEP SA**  
1256 Troinex

Echafaudages  
**IMPLENIA SUISSE SA**  
1213 Onex

Maçonnerie - Béton armé  
**IMPLENIA SUISSE SA**  
1213 Onex

Étanchéité  
**BALZAN + IMMER**  
**ÉTANCHÉITÉ SA**  
1018 Lausanne

Fenêtres - Menuiseries extérieures  
**ACM ATELIER CONCEPT**  
**MENUISERIE SA**  
1214 Vernier

Stores - Protections solaires  
**ARCE STORES VITRERIE SA**  
1213 Petit-Lancy

Electricité  
**CARVILEC SÀRL**  
1228 Plan-les-Ouates

Revêtement coupe-feu  
**WERNER ISOLATIONS SA**  
1203 Genève

Chauffage  
**BOSSON ET PILLET SA**  
1213 Petit-Lancy

Ventilation  
**AEROTECHNOLOGIES SA**  
1219 Le Lignon

Sanitaire  
**RODRIGUEZ ET FILS SA**  
1242 Satigny

Serrurerie  
**SERRURERIE 2000 SA**  
1252 Meinier

Construction légère préfabriquée  
**REVAZ, CONSTRUCTIONS**  
**MÉTALLIQUES SA**  
1950 Sion

Système de fermeture  
**BAUD TAVELLI SA**  
1227 Carouge

Ascenseurs  
**KONE SA**  
1010 Lausanne

Carrelages - Faiences  
**ENTREPRISE JEAN LANOIR SA**  
1227 Les Acacias

Chapes  
**G. CACCIAMANO, STÉPHANE**  
**BERTACCHI SUCCESSEUR**  
1026 Echandens

Revêtement sol en bois - Nettoyage  
**MS SERVICES SA**  
1227 Carouge

Plâtrerie - Peinture  
**BAT-ISO SA**  
1217 Meyrin

Crépissage de façade  
**D'ORLANDO GPI - GYPSERIE**  
**PEINTURE ET ISOLATION SA**  
1222 Vésenaz

Cuisines  
**TEK CUISINES SA**  
1227 Les Acacias

Abri caves  
**G. KULL AG, LUNOR**  
1052 Le Mont-sur-Lausanne

Paroi de douche - Miroirs  
**LORETTI SA**  
1227 Carouge

Aménagements extérieurs  
**LEONELLI ET FILS, STEFANO**  
**LEONELLI SUCCESSEUR**  
1232 Confignon