



ALUSUISSE - WT - CENTER - ETAPE 1

SIERRE - VS

Maître de l'ouvrage

Alusuisse Aluminium Suisse SA,
Chippis.

Entreprise totale

Losinger SA,
route de Renens 1,
1030 Bussigny.

Ingénieur civil

FMP Ingénieurs Conseils SA,
rue de la Poste 3,
1920 Martigny.

Bureau technique

Sanitaire/Chauffage/Ventilation:
Tecnoservice Engineering SA,
route de Beaumont 20,
1700 Fribourg.

Coordonnées

Alusuisse Laminoires et Presses,
3960 Sierre.

Conception 1997-1998

Réalisation 1998-1999



SITUATION/PROGRAMME

Site industriel en activité. Les 510 m² d'emprise au rez-de-chaussée du bâtiment occupent une parcelle située en plein centre des installations industrielles de la société Alusuisse, à Sierre (VS) (secteur Laminoires et Presses).

L'édifice présente un volume SIA global de 5'900 m³, répartis sur trois niveaux hors-terre, et il offre 1'562 m² de surface brute de planchers.

Le rez-de-chaussée laisse place à des petits ateliers (électronique, mécanique, fabrication de circuits) et locaux d'exploitation, tandis que les deux étages supérieurs accueillent des locaux à vocation administrative.

Cette construction, regroupant des unités jusqu'alors disséminées, permet de loger de façon adéquate des services qui étaient installés dans des locaux considérés de longue date comme provisoires.

Les contraintes principales du programme résident spécialement dans le délai d'exécution exigé (sept mois) et dans la période de mise en œuvre, qui incluait toute la période de l'hiver 1998-99, laquelle s'est révélée particulièrement rigoureuse (jusqu'à un mètre de neige).

S'y ajoutaient les difficultés d'accès et de coordination liées à une réalisation dans un site industriel en activité.



Photos

Bâtiment à vocation industrielle et utilitaire, la nouvelle unité du complexe Alusuisse à Sierre répond à des critères fonctionnels très précisément établis.

PROJET

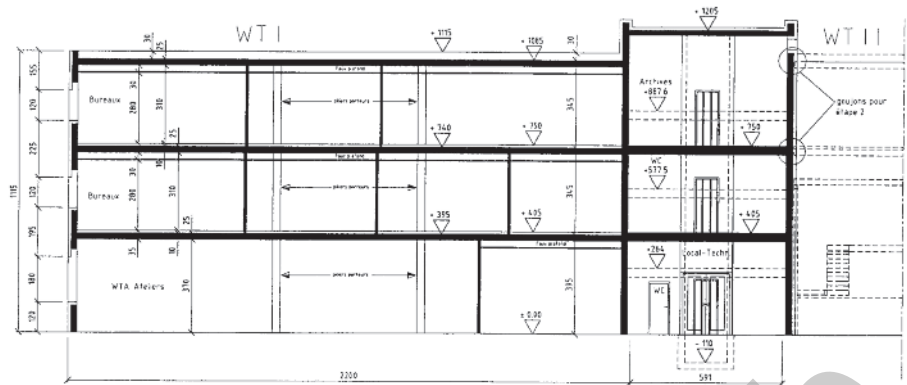
Mise en œuvre des moyens modernes de la technique. Conçu sur la base de standards strictement utilitaires, le bâtiment répond à des critères clairement énoncés, en fait d'utilisation rationnelle des espaces et d'application énergétique, notamment.

Dalles et murs sont construits en béton armé et prennent appui sur un radier général. Pour l'enveloppe de la construction, on a retenu un système classique de bardage métallique, réalisé avec des tôles profilées et garni de vitrages en aluminium thermo-laqué. Une verrière, disposée dans la cage d'escalier, dispense un éclairage dans cette zone qui servira de liaison avec le futur WT Center 2 aérant la géométrie générale de l'édifice, dont le corps principal mesure 22,00 m par 20,00 m. Un système inversé d'étanchéité multicouche avec isolation surmonte le tout.

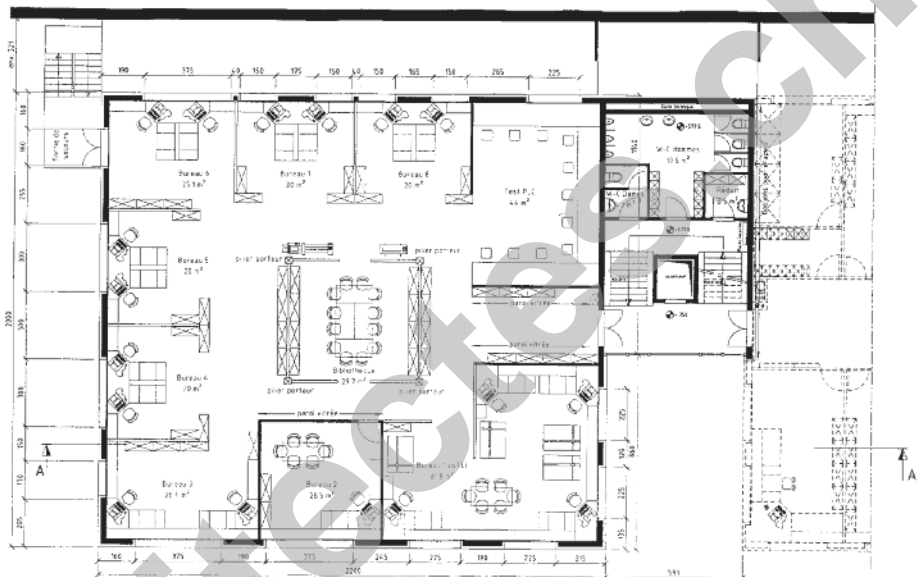
Le chauffage, incorporé aux dalles, est assuré par rayonnement des plafonds. Il est conçu sur le principe TBT (très basse température, c'est-à-dire 36/24°C). La distribution est assurée par des tubes composites posés sur la première nappe d'armatures et permet une répartition uniforme de la chaleur. Au rez-de-chaussée, des tubes de rives en chape évite l'inconfort dû à la température du sol. Cette conception a induit le choix de faux-plafonds métalliques modulaires en métal déployé dont l'ajourage permet l'effet rayonnant attendu des dalles.

Bureaux et ateliers sont ventilés à raison de deux renouvellements horaire, l'air étant pulsé à 20°C en hiver et 16°C en été, et sa diffusion étant assurée à chaque niveau via un vide de faux-plafond fermé et son évacuation par des gaines périphériques.

Un ascenseur type Schindler Mobile, livré fini en une pièce, sans local de machine,



Coupe longitudinale A-A



Plan du 2ème étage

Caractéristiques générales

Surface brute de planchers:	1'562 m ²
Emprise au rez:	510 m ²
Volume SIA:	5'900 m ³
Nombre d'étages sur rez + combles:	2
Nombre de niveaux souterrains:	0

équipe le bâtiment. Cet appareil est relié au système de détection incendie qui équipe tout le bâtiment, qui est lui-même en liaison avec la centrale d'intervention de l'usine.

Seoo

ENTREPRISES ADJUDICATAIRES ET FOURNISSEURS

Liste non exhaustive

Echafaudages - Maçonnerie
Béton armé - Crépissage
de façade isolants

H. + P. GILLIOZ
3960 Sierre

Revêtements extérieurs
de façade
Fenêtres en aluminium
Installations sanitaires

JEAN SACCO & CIE SA
3965 Chippis

Etanchéité

MAISON BORNET SA
1950 Sion

Stores

SCHENKER STORES SA
3930 Viège

Installations électriques

MARECHAUX ELECTRICITE SA
1010 Lausanne

Installations chauffage

LOUIS VALLOTTON SA
3960 Sierre

Installations ventilation

CLIMAIR MORARD ET WEBER SA
3960 Sierre

Agencement de cuisine

GETAZ-ROMANG SA
1950 Sion

Ascenseur

SCHINDLER SA
1004 Lausanne

Plâtrerie
Peinture intérieure

GASSER
3962 Montana

Serrurerie
Ouvrages métalliques

MICHEL ZUFFEREY
3965 Chippis

Menuiserie

ALBINO CHIOLINI
3960 Sierre

Système de verrouillage

SFS BATIMENT ET ARTISANAT
1950 Sion

Cloisons amovibles
Plafonds suspendus
en métal

WERNER ISOLIERWERK AG
3930 Viège

Chapes
Isolation des sols

**MAZOTTI
UNTERLAGSBODEN AG**
3960 Sierre

Sols en matières
synthétiques

TAPIS BIAGGI
3960 Sierre

Carrelages
Faïences

MILLIUS
1977 Icoigne

Détection incendie

**SIEMENS BUILDING
TECHNOLOGIES**
1950 Sion

Nettoyage du bâtiment

HONNEGGER NETTOYAGES SA
1950 Sion