

Maître de l'ouvrage
Entreprise Générale
Bernard Nicod
Avenue de la Gare 26
1001 Lausanne

Entreprise générale
Entreprise Générale
Bernard Nicod
Avenue de la Gare 26
1001 Lausanne

Chef de projet:
Patric Bron

Architectes
Magizan Architecture
Architecte EPFL-SIA
Monsieur Fazan
Rue de la gare 10
1003 Lausanne

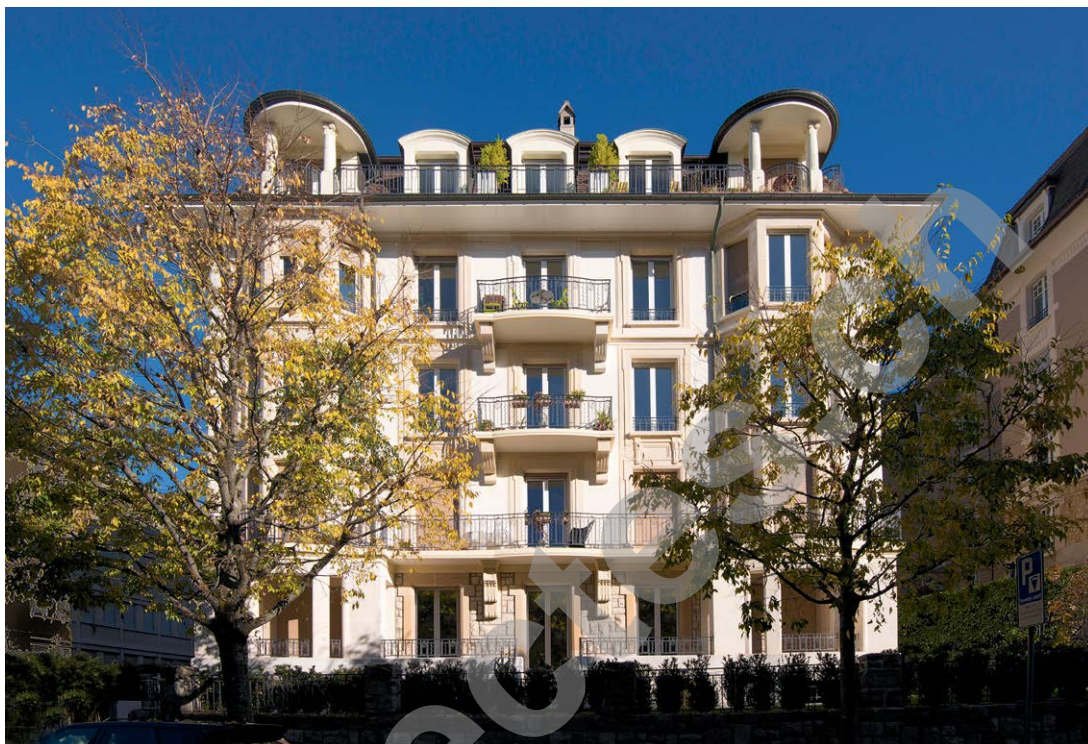
Ingénieurs civils
Charpente Concept SA
Route de Saint-Julien 288bis
1258 Perly

Géomètre
Lehmann Géomètre SA
Avenue du Temple 19C
1012 Lausanne

Coordonnées
Avenue Tissot 15
1006 Lausanne

Conception 2014

Réalisation 2015



HISTORIQUE / SITUATION

N° 15 de l'avenue Tissot à Lausanne. Rue baptisée en l'honneur du docteur Samuel Tissot "médecin des princes et prince des médecins" (1728-1797) - un magnifique bâtiment du début du XXe a fait l'objet d'une rénovation suivie de près par les Monuments historiques, des spécialistes et des artistes.

Un cabinet médical ainsi que le quatrième étage et les combles, qui étaient désaffectés, ont été entièrement transformés pour créer deux appartements en duplex. Ces travaux ont permis de remettre sur le marché des logements, dont seul le rez-de-chaussée garde une fonction administrative avec la présence d'un bureau d'architecture.

PROJET

Bâtiment classé, un vrai défi. Le grand défi de ce projet était avant tout technique. La structure du bâtiment, daté de 1913 et classé note 3 aux Monuments historiques, a révélé une conception ancienne et dépassée des dalles. Il a fallu enlever les dalles supérieures et renforcer la structure entre le quatrième étage et les combles. Les maîtres d'œuvre ont redoublé d'imagination afin de trouver une solution pour renforcer l'ouvrage sans toucher aux moulures et aux boiseries.

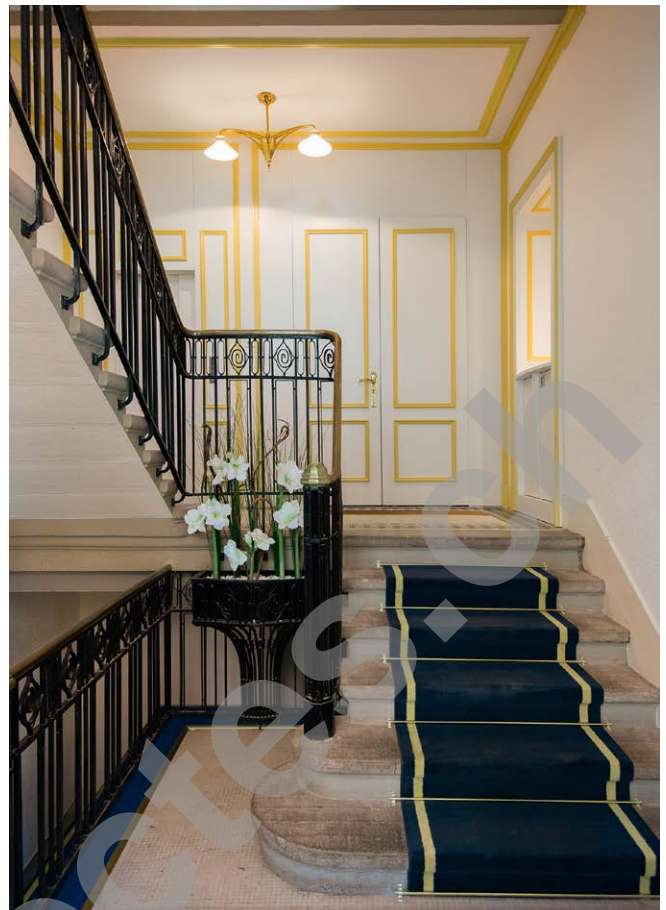
Ces dernières ont été déplacées pour pouvoir introduire des structures métalliques de renfort. Dans la cage d'escalier les garde-corps en ferronnerie, les mains courantes en laiton et les carrelages de palier, tous classés, ont été restaurés dans les règles de l'art. Travail de grand art, la création de la poignée de la porte d'entrée a été réalisée par le sculpteur Daniel Harriet, inspiré par l'Art nouveau. En bronze poli, ce petit chef-d'œuvre représente deux salamandres enlacées.

PROGRAMME

Un patrimoine de toute beauté L'autre défi de cette rénovation était de sauvegarder les décorations et les boiseries dans les cages d'escalier. Elles ont été déplacées pendant toute la durée des travaux, restaurées pour certaines, avant d'être reposées. Des luminaires Art nouveau ont également été créés de toutes pièces afin de conserver l'esprit de l'époque.

Le cabinet médical comprenait un vitrail que les Monuments historiques ont demandé de mettre en valeur. Confié à Michel Delanoë - qui a restauré les vitraux de la Cathédrale de Lausanne - cet ouvrage a été placé dans le couloir d'accès, en face des deux appartements créés. Une fenêtre thermique le protège à l'extérieur tandis que le cadre a été entièrement refait pour insérer cette pièce rare.





Parallèlement à ces travaux, toutes les façades en pierre du Jura ont été remises à jour. Un hydro gommage s'est avéré nécessaire pour nettoyer les couches de peinture qui recouvraient la pierre naturelle. Un très gros travail de restauration a aussi été entrepris pour révéler la beauté des balcons et des fenêtres remises aux normes.

Photos

Tissot 15, rénové et nettoyé, un bel exemple de construction du début du XIXe siècle.

Un vitrail restauré, des boiseries préservées et un couple de salamandres en forme de poignée de porte: tout l'esprit de l'Art nouveau.

CARACTÉRISTIQUES

Surface brute de planchers : 1'490 m²
 Volume SIA : 6'400 m³



entreprises adjudicataires et fournisseurs

liste non exhaustive

Démolition - Démontage
 Protection ouvrage
 Maçonnerie - Béton armé
 Plâtrerie
BERTHOLET + MATHIS SA
 1018 Lausanne

Echafaudages
E.S. ECHAFAUDAGES Services SA
 1028 Prévèrenges

Traitement pierre naturelle
CHEVRIER et CAPRARA Sàrl
 1023 Crissier

Sculpteur
HARRIET Daniel
 1126 Vaux-sur-Morges

Charpente bois
RANDIN Michel
 1052 Le Mont-sur-Lausanne

Ferblanterie - Couverture
COUFER SA
 1033 Cheseaux-sur-Lausanne

Fenêtres PVC
FINSTRALUX Sàrl
 1026 Denges

Châssis vitraux
EGOKIEFER SA
 1844 Villeneuve

Menuiserie - vitraux
COPO SA
 1052 Le Mont-sur-Lausanne

Restauration vitraux
DELANOË STUDIO GLAS
 1607 Serix-Palézieux

Electricité
CAUDRELEC SA
 1020 Renens

Chauffage - Sanitaire
TARTRIFUGE SA
 1026 Denges

Ventilation
VON AUW SA
 1028 Prévèrenges

Serrurerie
MULLER METAL Sàrl
 1077 Servion

Éléments métal pré-confectionnés
FONDERIE GILLES PETIT SA
 2114 Fleurier

Construction métal en aluminium
JOUX SA
 1052 Le Mont-sur-Lausanne

Chapes
JP Sols SA
 1070 Puidoux

Revêtements textiles - Moquettes
SOLDIRECT SA
 1008 Prilly

Fumisterie
MULLER CHEMINÉES Orbe SA
 1350 Orbe

Peintures intérieures
SCUDERI PEINTURE SA
 1083 Mézières

Menuiserie
MAROBAG Romandie SA
 1029 Villars-Ste-Croix

Aménagements extérieurs
FERRANTINO Angelo
 1066 Epalinges