

TRANSFORMATION D'UN ANCIEN COLLÈGE EN BÂTIMENT ADMINISTRATIF À BEX

Réalisation : 2009 - 2011

1880 Bex

Rénovation, transformation

Maîtres de l'ouvrage

Municipalité de Bex
Rue Centrale 1
1880 Bex
www.bex.ch

Architecte

3 carrés architecture Sàrl
Sandrine Moesching-Hubert
Architecte HES
Route de Rivarottaz 1
1880 Bex
www.3carres.ch

Concept minergie

étude CVS

Energie Concept SA
Route de la Pâla 11
1630 Bulle
www.energieconcept.ch

Géomètres

Duchoud-Haymoz-Bühlmann SA
Rue Jean de Charpentier 8
1880 Bex
dhb.bex@dhb.ch

Photos: Jacqueline Mingard



HISTORIQUE - SITUATION

L'histoire de ce bâtiment, qui fut en dernier lieu un collège secondaire, a été marquée par un vaste et destructeur incendie au début du 19^{ème} siècle. Reconstituée en 1814 par la famille Fayod, propriétaire sur plusieurs générations, la bâtisse a été acquise en 1892 par la Municipalité vaudoise, qui cherchait un bâtiment pour y installer une classe d'enseignement supérieur. Devenu collège secondaire en 1956 puis classé en note 2 aux Monuments Historiques en 1960, le bâtiment comptait également dans ses murs le bureau du syndic, la bourse communal ainsi qu'un appartement occupé par le concierge.

PROJET

En avril 2008, l'histoire impose à nouveau à ce site un incident majeur par l'effondrement d'un chevetre dans l'une des classes du 1er étage qui causa d'importants dégâts. Suite à cet incident et l'étude

Maçonnerie

ECHENARD SA

Z.I. En Vannel C
Case postale 119
1880 Bex
T. 024 463 03 10
entreprise@echenard.ch

Charpente

HUBERT CONSTRUCTIONS BOIS SA

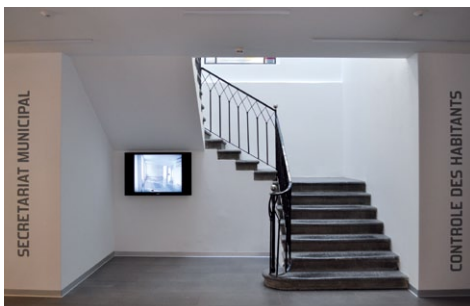
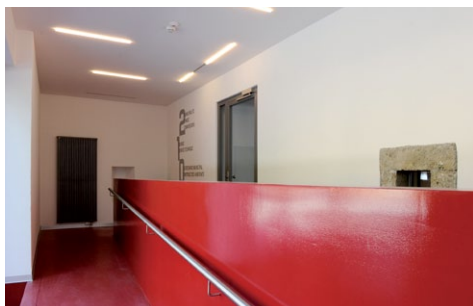
Route de Gryon 27a
1880 Bex
T. 024 463 44 41
www.hcbsa.ch

Installation électrique

ANDRE CURCHOD SA

Rue Centrale 3
1880 Bex
T. 024 463 23 19
curchod-electricite@bluewin.ch





réalisée sur la structure du bâtiment, qui présentait le même concept à tous les étages, la fermeture des classes fut immédiate. Dès lors, la Municipalité envisagea une rénovation complète de l'édifice afin d'y recréer 6 nouvelles classes. Ce programme a rapidement dû être abandonné car l'affectation pressentie ne pouvait s'inscrire dans cette bâtisse dont l'escalier intérieur, porté à l'inventaire des Monuments Historiques, devait être maintenu. Les autorités se sont alors penchées sur un projet de réhabilitation de l'ancien collège secondaire en administration communale et salles nécessaires aux activités de la Municipalité. Le chantier a débuté en novembre 2009 et sera inauguré le 18 juin 2011. La démolition des étages intérieurs s'est déroulée sur plusieurs semaines pour ne laisser plus que les 4 façades extérieures, et la charpente en bois d'origine. La reconstruction des dalles en béton a respecté le programme

suivant : **le sous-sol** avec l'installation des locaux techniques et l'aménagement d'un carotzet, **le rez-de-chaussée** avec le hall d'entrée, le secrétariat municipal et le contrôle des habitants, **le 1^{er} étage** avec la bourse, la cafétéria et le service technique, **les combles** avec le bureau du syndic, la salle de Municipalité et la salle des Commissions. Enfin, l'architecte du projet a cherché à rehausser la valeur historique de l'escalier en lui redonnant tout son lustre et sa noblesse. La Municipalité ainsi que la population de Bex dispose maintenant d'un bâtiment communal fonctionnel, avec accès conforme pour la mobilité réduite, conçu selon les technologies les plus évolutives et dans le respect du concept Minergie. Dotés d'outils informatiques et de travail performants, le style des nouveaux bureaux de l'administration communale, sobre et élégant, tend à privilégier l'accueil du public.



Installations sanitaires
TINTURIER ET CIE
Chemin de la Truite 14
1880 Bex
T. 024 463 24 27

Plâtrerie, isolation
cloisons légères
COLOMBARA SA
Avenue du Simplon 24B
1870 Monthey
T. 024 471 29 32
colombara_sa@bluewin.ch

Façade, peinture intérieure
ARIMONDI PEINTURE
Chemin des Recourbes 12
1880 Bex
T. 024 463 32 52
M. 079 301 13 27

Menuiserie intérieure
et extérieure
CHRISTIAN VOEFFRAY SA
Route de Vérossaz 12
1891 Vérossaz
Succursale ZI
1180 Bex
T. 024 485 26 12
www.voeffray-charpente.ch

Carrelage
ARCERAM CARRELAGE
Rue de la Servanne 5
1880 Bex
M. 079 228 65 23
www.arceram.ch

Moquettes et plinthes aluminium
ARCADECO SA
Rue du Simplon 25
1880 Bex
T. 024 463 15 72
www.arcadeco-sa.ch

Volets
**STORES CHABLAIS
CLAUDE GIDDEY ET FILS SA**
Route Industrielle 10
1860 Aigle
T. 024 466 77 07
www.storeschablais.ch