

ouvrage 2492

Maître de l'ouvrage
Green Estate SA
Escaliers du Marché 17
1003 Lausanne

Entreprise générale
Steiner SA
Route de Lully 5
1131 Tolochenaz

Architectes
AARC Architectes Sàrl
Avenue de la Gare 4
1040 Echallens

Ingénieurs civils
2M ingénierie civile sa
Rue de Neuchâtel 42
1400 Yverdon-les-Bains

Bureaux techniques
Chauffage :
Brauchli SA
Avenue de Morges 35
1004 Lausanne

Ventilation :
Valcalorie SA
Route de Bramois 2
1950 Sion

Sanitaire :
Constantin Georges SA
Route de Prilly 25
1023 Crissier

Electricité :
Etablissements Techniques
Fragnière SA - ETF
Avenue de la Gottaz 32
1110 Morges

Géotechnique :
2M ingénierie civile sa
Rue de Neuchâtel 42
1400 Yverdon-les-Bains

Géomètre
Renaud et Burnand SA
Chemin du Devin 51
1012 Lausanne

Coordonnées
Avenue d'Echallens 112B
1004 Lausanne

Conception 2014

Réalisation 2015



HISTORIQUE / SITUATION

Zone urbaine dense. La construction d'un nouvel immeuble dans une zone urbaine à forte densité pose toujours des problèmes dus aux restrictions d'espace de travail, au maintien des circulations et à la protection du voisinage. Ça a été le cas à l'avenue d'Echallens, à Lausanne, où un immeuble de sept niveaux et douze appartements a été érigé sur un terrain d'une surface de 600 mètres carrés. La nouvelle construction est située à quelques pas des principaux axes routiers et des principaux transports publics.

RÉALISATION

Lausanne en majesté. Les douze logements en PPE sont des deux-pièces et demie et des trois-pièces et demie. Les appartements en attique, en duplex, disposent de grandes terrasses en dallettes.

Les autres sont équipés de balcons d'environ 12 mètres carrés, tous exposés au sud, qui offrent une très belle vue sur la ville et le Léman. Les balcons présentent une géométrie en courbe avec plusieurs rayons de cintrage. Ces formes arrondies signent l'immeuble. La construction est traditionnelle, fondée sur un radier de 25 centimètres renforcé sous les zones porteuses. La structure est en béton armé en périphérie sauf en façade sud où des poteaux métalliques remplis de béton assurent la portance.

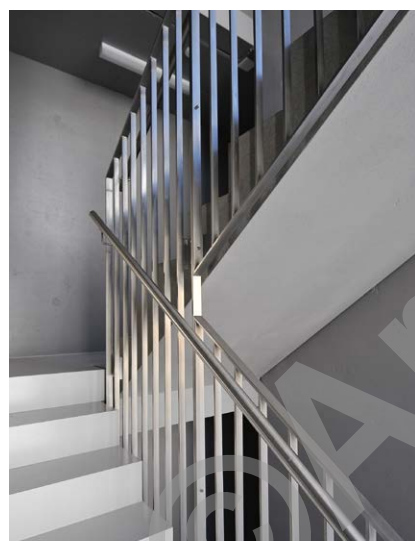
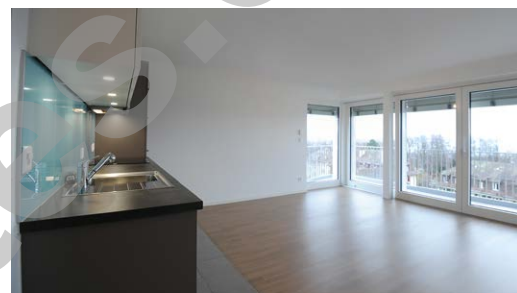
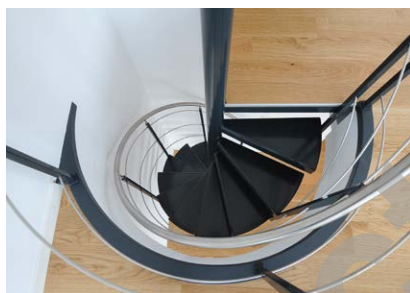
Une façade vitrée sur toute la hauteur du bâtiment offre un grand apport de lumière à la cage d'escalier, doublée d'un ascenseur. Une chaudière à gaz et des panneaux solaires assurent chauffage et production d'eau chaude sanitaire. Un système de turbinettes extrait l'air vicié des logements.

A l'extérieur, treize places de parc ont été installées ainsi qu'une aire de jeux. Les appartements du rez-de-chaussée disposent d'un jardin privatif et des plantations de haies et d'arbustes marquent la limite de la propriété.

Edité en Suisse



Exiguïté et difficulté. Situé en pleine ville, sur des axes à fort trafic, avec des conditions d'accès difficiles, le chantier n'a pas été une partie de plaisir. Une paroi berlinoise a dû être installée en amont de la parcelle pour stabiliser un sous-sol composé de limon et de sable sur la molasse lausannoise. Par ailleurs, le manque de place n'a pas permis l'installation d'une centrale à béton. C'est dire si l'interaction avec le voisinage et les autorités a nécessité un soin de tous les instants.



Photos

En pleine ville, les logements bénéficient d'une vue sur la ville et le lac et disposent de balcons arrondis qui sont la signature de l'immeuble.

CARACTÉRISTIQUES

Surface du terrain	:	590 m ²
Surface brute de planchers	:	1062 m ²
Emprise au rez	:	env. 200 m ²
Volume SIA	:	2910 m ³
Nombre d'appartements	:	12
Nombre de niveaux	:	Rez + 6
Nombre de niveaux souterrains	:	1
Places de parc extérieures	:	13



entreprises adjudicataires et fournisseurs

liste non exhaustive

Démolition - Enceintes de fouilles
LMT SA
1042 Biolley-Orjulaz

Echafaudages
ECHAMI LÉMAN SA
1023 Crissier

Maçonnerie - Béton armé
IMPLENIA SUISSE SA
1026 Echandens

Escaliers intérieurs
KELLER TREPPENBAU AG
3322 Urtenen-Schönbühl

Crépissage de façades
A P ISOLFAÇADES SÀRL
1030 Bussigny

Ferblanterie
COFAL SOCIÉTÉ COOPÉRATIVE
1052 Le Mont-sur-Lausanne

Installations électriques
ETABLISSEMENTS TECHNIQUES
FRAGNIÈRE SA - ETF
1110 Morges

Distribution de chauffage
BRAUCHLI SA
1004 Lausanne

Installations de ventilation
VALCALORIE SA
1950 Sion

Installations sanitaires
CONSTANTIN GEORGES SA
1023 Crissier

Serrurerie
BIMÉTAL SA
1950 Sion

Système de verrouillage
MUL-T-LOCK
1203 Genève

Ascenseurs
TECHLIFT SÀRL
1905 Dorénav

Chapes
ENTREPRISE DINC SA
1020 Renens

Carrelages
GATTO SA
1201 Genève

Résine de sol
AEBERHARD II SA
1020 Renens

Parquet
HKM SA
1023 Crissier

Plâtrerie - Peinture Papiers peints
DUCOMMUN
CONSTRUCTIONS SÀRL
1032 Romanel-sur-Lausanne

Menuiseries bois alu et stores
FAVOROL PAPAUX SA
1023 Crissier

Portes et armoires
DOORMAX MENUISERIE SA
1030 Bussigny

Cuisines
MARC TEUTCHMANN SA
1260 Nyon

Cloisons caves
ERICH WALDER AG
9327 Tübach

Nettoyages du bâtiment
BLANC ET CIE SA
1018 Lausanne

Aménagements extérieurs
GIAMMARINO & FILS SA
1052 Le Mont-sur-Lausanne