



# GLION INSTITUT DE HAUTES ÉTUDES

## CENTRE ACADÉMIQUE

Bulle - FR

### Maître de l'ouvrage

Le Credit Suisse Real Estate  
Fund LivingPlus  
(CS REF LivingPlus)  
un fonds immobilier du  
Credit Suisse AG  
Kalandergerasse 4  
8045 Zürich

Représentant du MO:  
Techdata SA  
Chemin des Roches 38  
1066 Epalinges

Locataire:  
Glion Institut de Hautes Etudes  
Rue de l'Ondine 20  
1630 Bulle

### Entreprise générale

Grisoni-Zaugg SA  
Rue de la Condémine 60  
1630 Bulle

Direction de projet:  
Patrick Spicher  
Frank Bourgeois

### Architectes

Atelier d'architectes diplômés  
O. Charrière SA  
Rue de Vevey 178  
1630 Bulle

Collaborateurs:  
Olivier Charrière  
Ronald Joye  
Ivano Giancola

### Ingénieurs civils

Engler ingénieurs SA  
Place des Alpes 14  
1630 Bulle

### Bureaux techniques

CVS:  
Dessibourg Energie Sàrl  
En Sibourg 24  
1566 St-Aubin

Electricité:  
Gruyère Energie SA  
Rue de l'Etang 20  
1630 Bulle

### Géomètre

Geosud SA Gruyère  
Rue de Gruyères 53  
1630 Bulle

### Coordonnées

Chemin de Bouleyres 19  
1630 Bulle

Conception 2009

Réalisation 2012



### HISTORIQUE / SITUATION

**L'école hôtelière suisse, une référence mondiale.** Depuis 50 ans, Glion a établi une norme d'excellence et d'innovation en matière d'éducation hôtelière suisse pour gagner sa place parmi les meilleures écoles hôtelières au monde. Chaque année, Glion Institut de Hautes Etudes (GIHE) offre un enseignement supérieur de qualité à plus 1'500 étudiants provenant de 90 pays à travers le monde.

GIHE est une institution internationale de gestion hôtelière, créée en Suisse en 1962, dans l'ancien Hôtel Bellevue de Glion.

L'école hôtelière de Glion, comme appelée à l'époque, a été la première école de management hôtelier privée en Suisse à proposer un cursus universitaire, elle est aujourd'hui reconnue aussi bien pour l'excellence de son enseignement, en lien étroit avec l'industrie hôtelière, que pour la qualité de la vie étudiante sur ses campus.

Pour répondre à l'augmentation constante des effectifs d'étudiants et au besoin d'agrandissement des surfaces scolaires sur son site de Bulle, Glion Institut de Hautes Etudes (GIHE) souhaitait agrandir son centre académique actuellement situé à la rue de l'Ondine. La parcelle choisie pour la réalisation du projet, qui appartenait déjà au maître de l'ouvrage,



se situe à un pâté de maisons des bâtiments principaux et à côté d'un des bâtiments du campus, qui abrite des logements d'étudiants. Le nouveau bâtiment appartient à un fonds immobilier du Credit Suisse, auquel GIHE loue ces locaux, lui permettant ainsi de consacrer ses investissements à sa mission première qu'est l'enseignement.

## PROGRAMME / CONCEPT

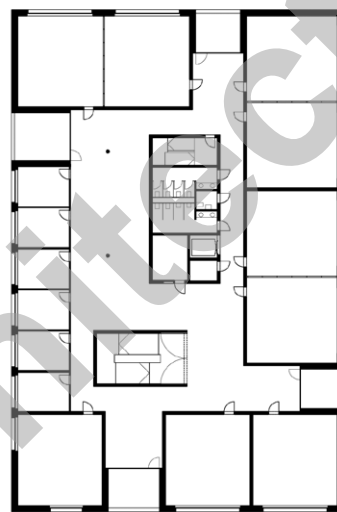
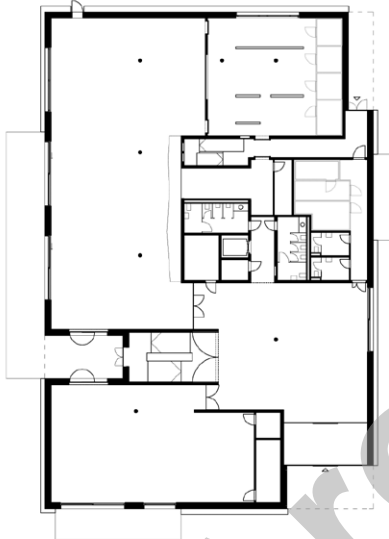
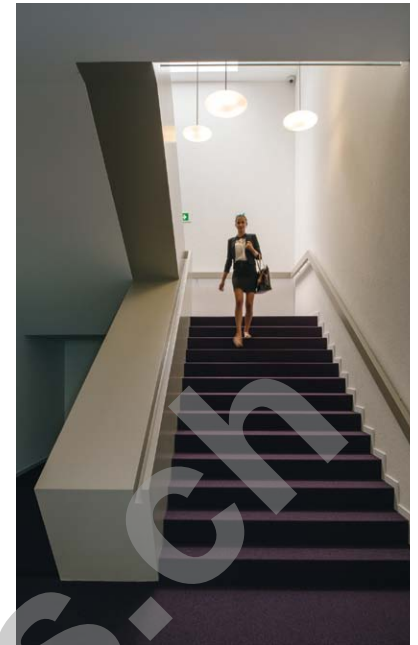
**Sur une base parallélépipédique simple.** Le programme à mettre en place comprend, au rez-de-chaussée, un réfectoire de 215 places, adjacent à une cuisine professionnelle et une zone café. A l'étage, 8 salles de classe de 45 places et une zone administrative occupent principalement l'espace. Un parking souterrain permet de stationner 45 véhicules.

Afin d'optimiser la surface du terrain à disposition, le concept propose de créer un bâtiment monolithique et de le creuser pour créer des zones couvertes au rez-de-chaussée et des terrasses à l'étage. Cette solution permettait également de faire rentrer la lumière naturelle au centre du bâtiment. En effet, la grande profondeur du plan, 31 mètres, posait le problème d'un manque de luminosité naturelle dans les couloirs de distribution. L'étage s'organise autour de deux noyaux de services qui définissent les zones de distribution depuis lesquels des percées visuelles sur l'extérieur animent le parcours interne.

La façade devait se démarquer des bâtiments voisins, c'est pourquoi le choix s'est porté sur des panneaux en aluminium éloxé pour contraster avec les immeubles crépis des alentours. Afin d'accentuer le jeu des pleins et des vides de la volumétrie extérieure, les architectes ont proposé deux teintes, du bronze et de l'anthracite, pour animer le bâtiment.

Constructivement, le bâtiment est entièrement excavé et repose sur un radier avec des sur-profondeurs au niveau des descentes de charges. La structure porteuse est formée de murs, piliers et dalles en béton armé, sur laquelle vient se greffer une façade ventilée et isolée avec parement métallique. La conception statique, comme les techniques, ont été entièrement pensées et calculées pour pouvoir accueillir deux autres étages ultérieurement.





Plan du rez-de-chaussée

Plan de l'étage

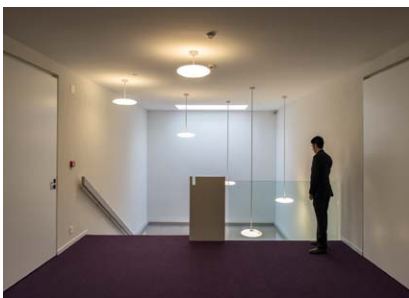
Le traitement intérieur et particulièrement le choix des matériaux se veut sobre et durable, avec des revêtements de sol en carreaux de grès cérame pour les circulations et le réfectoire ou en moquette velours bouclé pour les classes et l'administration. Les murs sont partiellement peints, lissés et certains de couleur prune. Les plafonds sont revêtus de plaques acoustiques.

Le bâtiment est labellisé Minergie avec critères d'exclusion ECO, il est équipé d'une ventilation à double flux et d'une isolation accrue pour répondre à la norme. Les hottes de la cuisine sont du type Pulsair qui permet de limiter les débits, donc la dimension des gaines de ventilation et la puissance du monobloc en toiture, avec pour corollaire des économies substantielles.

#### Photos

Résolument moderne, la nouvelle construction se démarque des bâtiments voisins.





## CARACTÉRISTIQUES

Surface du terrain	:	7'950 m <sup>2</sup>
Surface brute de planchers	:	4'530 m <sup>2</sup>
Emprise au rez	:	1'414 m <sup>2</sup>
Volume SIA	:	17'314 m <sup>3</sup>
Coût total TTC	:	11'000'000.-
Coût m <sup>3</sup> SIA (CFC 2)	:	520.-
Répartition des surfaces		
Cuisine	:	200 m <sup>2</sup>
Réfectoire, café	:	600 m <sup>2</sup>
Salles de classe	:	560 m <sup>2</sup>
Administration	:	200 m <sup>2</sup>
Parking souterrain	:	1'400 m <sup>2</sup>
Places de parc		
extérieures	:	2
intérieures	:	45

## entreprises adjudicataires et fournisseurs

liste non exhaustive

*Béton - Maçonnerie*  
Aménagement extérieurs  
GRISONI-ZAUGG SA  
1635 Bulle

*Echafaudages*  
BUGNON Echafaudages  
1680 Romont

*Etanchéité - Ferblanterie*  
DENTAN-SIFFERT SA  
1762 Givisiez

*Façades ventilées*  
RAY SA  
1762 Givisiez

*Fenêtres - Portes extérieures*  
MORAND & fils SA  
1635 La Tour-de-Trême

*Stores*  
LEMAN Stores SA  
1806 St-Légier-la Chiésaz

*Installations électriques - Paratonnerre*  
GRUYERE ENERGIE SA  
1630 Bulle

*Installations chauffage*  
GREMION-STAREMBERG  
1663 Epagny

*Installation ventilation*  
ALPIQ InTec SA  
1763 Granges-Paccot

*Installation froid*  
POLYFORCE SA  
1630 Bulle

*Installations sanitaires*  
Francis MOOSER SA  
1630 Bulle

*Chapes*  
J.-C. CHAMBETTAZ SA  
1723 Marly

*Revêtement sols,  
Résine synthétique*  
BRIHOSOL SA  
1618 Châtel-St-Denis

*Serrurerie*  
BRANDT SA  
1630 Bulle

*Verrouillage*  
MIAUTON (GLASSON) SA  
1630 Bulle

*Ascenseurs*  
SCHINDLER SA  
1753 Matran

*Portes automatiques*  
RECORD SA  
2022 Bevaix

*Plâtrerie - Faux-plafonds*  
PECOPLATRE SA  
1638 Morlon

*Crépis - Peinture*  
P.-Y. SAVARY SA  
1632 Riaz

*Portes intérieures*  
G. SCIBOZ SA  
1726 Farvagny

*Portes coupe-feu*  
DELTA Türsysteme AG  
1027 Lonay

*Revêtements coupe-feu*  
FIRE System SA  
1630 Bulle

*Menuiserie*  
MINNIG SA  
1630 Bulle

*Faïences,  
Carrelage*  
SASSI Carrelage SA  
1630 Bulle

*Cuisine professionnelle*  
GINOX SA  
1816 Chailly-Montreux

*Broyeur déchets*  
R. SEEMATTER SA  
1806 St-Légier-la Chiésaz

*Parois coulissantes*  
ROSCONI AG  
5612 Villmergen

*Parois sanitaires*  
BÜWA AG  
1031 Mex

*Parquets - Moquette*  
G. PYTHOUD SA  
1663 Epagny

*Nettoyages*  
HP NETTOYAGE SA  
1615 Bossonnens

*Surveillance chantier*  
SECURITAS SA  
1763 Granges-Paccot