

MAÎTRE D'OUVRAGE

Comptoir Immobilier SA
Cours de Rive 7
1204 Genève

ENTREPRISE GÉNÉRALE

Steiner SA
Route de Lully 5
1131 Tolochenaz

ARCHITECTES

Farra zouboulakis
& associés SA
Avenue de l'Avant-Poste 5
1005 Lausanne

INGÉNIEURS CIVILS

MP ingénieurs conseils SA
Rue du Centre 16
1023 Crissier

GÉOTECHNIQUE

ab ingénieurs sa
Rue de Chêne-Bougeries 31
1224 Chêne-Bougeries

INGÉNIEUR FEU

Ignis Salutem SA
Bureau d'expert AEAI
en protection incendie
Chemin des Aveneyres 26
1806 St-Légier

GÉOMÈTRE

Courdesse & Associés
Ingénieurs et Géomètres SA
Rue de la Mèbre 11
1033 Cheseaux-sur-Lausanne



IMMEUBLE EN PPE

HISTORIQUE / SITUATION > A Lutry, route de Lavaux 49, – mais on y accède aussi par la route de Tailleped – un nouvel immeuble en propriété par étage remplace une ancienne demeure. Il propose vingt-cinq lots, dont vingt et un appartements situés dans un quartier résidentiel, non loin du centre historique de Lutry et proche du lac. Sa situation lui assure une vue dégagée sur les Alpes savoyardes et le Léman.

PROGRAMME > Les logements de Lutry Plaisance vont du studio au cinq pièces et demie. Le bâtiment est mitoyen avec une nouvelle construction achevée récemment. Il s'articule autour d'une cage d'escalier centrale, ouverte sur l'extérieur par le haut, ce qui forme un puits de lumière. L'accès pédestre est possible par les deux avenues qui desservent l'immeuble, mais à deux niveaux différents, vu la déclivité du terrain. L'accès motorisé se fait par l'avenue de Lavaux où se situent deux parkings semi-enterrés dont un privatif. L'immeuble comporte six étages. Les trois niveaux supérieurs sont en retrait de la façade principale qui pré-

sente de généreux balcons ou terrasses lorsque les éléments supérieurs sont décalés.

PROJET / CONCEPT > Lutry Plaisance se caractérise par des lignes pures, une sobriété très classique où dominent les teintes claires des façades soulignées d'éléments de couleur bronze. Le thermo laquage des parties métalliques des fenêtres, des pergolas et des garde-corps apporte un ornement chaleureux complété par les corniches en béton préfabriquées qui ornent les têtes de dalles. L'aménagement des appartements est de haut niveau. Certains même, profitent d'équipements de très haute qualité. En attique, deux lots ont été réunis pour former un appartement d'une surface exceptionnelle de 280 mètres carrés.

RÉALISATION > La structure est de facture classique, en béton pour les murs porteurs et les dalles. Les vitrages sont en bois métal. L'isolation périphérique des façades et la toiture plate sans rétention d'eau mais équipée de panneaux

COORDONNÉES

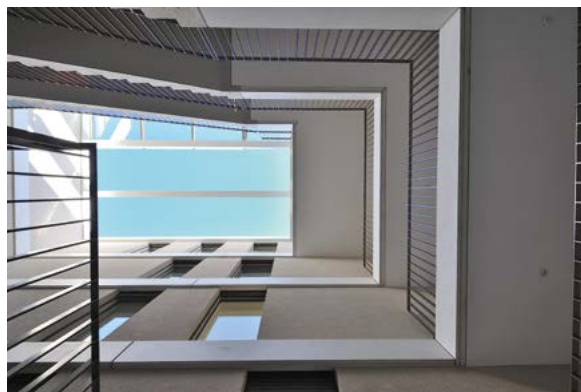
Route de Lavaux 49
1095 Lutry

Conception 2015
Réalisation 2016 - 2017

Édité en Suisse



CENTRE D'INFORMATION
ARCHITECTURE ET CONSTRUCTION





photovoltaïques et thermiques participent à l'amélioration des performances énergétiques. Le raccordement au gaz assure le chauffage de l'immeuble et le complément de fourniture d'eau chaude sanitaire en appui des panneaux thermiques sur le toit. A l'intérieur, la cage centrale ouverte a fait l'objet d'un soin particulier. Le sol en terazzo - une pierre naturelle reconstituée et polie - a été coulé sur place. Comme elle forme une sorte de patio, elle a été dotée d'une isolation thermique et de crépis incombustibles. Un arbre y est planté. Pour éviter le recours à de l'enrobé pour les voies d'accès, des pavés filtrants ont été installés.

DÉFIS ET POINTS FORTS > Outre les difficultés dans la phase des travaux spéciaux, le chantier a été complexifié par l'accès unique, côté route de Lavaux au trafic très chargé aux heures de pointe. Le choix d'une cage d'escalier centrale n'a pas été une sinécure : encombrée par un échafaudage et soumise aux intempéries, elle a posé de nombreux challenges. Au final, Lutry Plaisance se présente, de l'intérieur, comme un très bel immeuble. De l'intérieur, le patio lui donne un caractère d'originalité. La qualité et les finitions des logements sont un sujet de grande satisfaction pour le Maître d'ouvrage.

MESURES PARTICULIÈRES > La construction de Lutry Plaisance s'est heurtée à de nombreuses difficultés vu la déclivité et l'exiguïté du terrain. La présence de l'immeuble mitoyen côté est a exigé la reprise en sous-œuvre du bâtiment par un système de micro-pieux, de longrines et d'une paroi clouée. Côtés Nord et Sud, on a recouru à des micro-pieux et des parois gunitées pour la reprise provisoire avant l'édification de murs de soutènement en béton armé pour la reprise définitive. Sur deux côtés et sous le radier, le remblayage a été fait en chaille drainante et des pré-murs isolés ont été installés pour éviter les poussées contre le bâtiment mitoyen.

CARACTÉRISTIQUES

| | |
|---------------------------------|-----------------------|
| Surface du terrain | 1 670 m ² |
| Surface brute de planchers | 2 606 m ² |
| Emprise au rez | 760 m ² |
| Volume SIA | 12 321 m ³ |
| Nombre d'appartements | 21 |
| Nombre de niveaux | Rez + 6 |
| Nombre de niveaux semi-enterrés | 2 |
| Répartition des surfaces: | |
| - logements | 1 765 m ² |
| - dépôts | 200 m ² |
| - parking | 650 m ² |
| Places de parc | |
| - extérieures | 2 |
| - intérieures | 21 |



ENTREPRISES ADJUDICATAIRES ET FOURNISSEURS

LISTE NON EXHAUSTIVE

Travaux spéciaux
Terrassements
LMT SA
1042 Bioley-Orjulaz

Isolation crépis
(cage d'escaliers)
MBK CONSTRUCTION SÀRL
1024 Ecublens

Production de chaleur
THERMEX SA
1110 Morges

Ascenseurs
ASCENSEURS SCHINDLER SA
1030 Bussigny

Menuiserie
ANDRÉ STALDER SA
1242 Satigny

Echafaudages
ECHAMI LÉMAN SA
1024 Ecublens

Étanchéité
GENEUX DANCET SA
1217 Meyrin

Installations de ventilation
AEROVENT CRISSIER SA
1023 Crissier

Chapes
BATISOLS
1196 Gland

Cuisines
BÔ & ZIN SÀRL
1180 Rolle

Béton - Béton armé
INDUNI & CIE SA
1260 Nyon

Fenêtres bois/métal
G. BAUMGARTNER AG
6332 Hagendorn

Installations sanitaires
GIOVANNA SA
1815 Clarens

Carrelages
GATTO SA
1201 Genève

Séparatifs de cave
KERN STUDER SA
1400 Yverdon-les-Bains

Éléments préfabriqués
PRÉBÉVA SA
1902 Evionnaz

Stores - Protections solaires
SCHENKER STOREN AG
5012 Schönenwerd

Ouvrages métalliques
R. BORIN SÀRL
1302 Vufflens-la-Ville

Parquets - Revêtements bois
HYMOTEK SA
1182 Gilly

Nettoyage du bâtiment
BLANC ET CIE SA
1018 Lausanne

Isolation spéciales
FIRE SYSTEM SA
1073 Savigny

Installations électriques
KM-DUC ÉLECTRICITÉ SA
1260 Nyon

Garde-corps intérieurs
RAMELET FILS SA
1024 Ecublens

Plâtrerie
LEONARDO BUZZURO SA
1762 Givisiez

Aménagements extérieurs
MENÉTREY SA
1042 Bioley-Orjulaz

Systèmes de verrouillage
ABS SERRURERIE SÀRL
1897 Bouveret

Peinture
ISOFAÇADES SA
1029 Villars-Ste-Croix