



HALLE EMMA-KAMMACHER

CENTRE LOGISTIQUE

Meyrin - GE

Maître de l'ouvrage

CP Kammacher SA
Rue Emma-Kammacher 9
1217 Meyrin

Assistant du MO:
Studio Projet Sàrl
Rue des Noirettes 32
1227 Carouge

Entreprise générale

Losinger Marazzi SA
Avenue Louis-Casaï 53
1216 Cointrin

Chef de projet:
Jérôme Lehaut

Architectes

de Giulì & Portier Architectes SA
Chemin de l'Écho 3
1213 Onex

Architecte:
Jean-Claude Portier

Ingénieurs civils

Thomas Jundt Ingénieurs Civils SA
Rue de la Fontenette 27
1227 Carouge

Bureaux techniques

CVS:
BG Ingénieurs Conseils SA
Avenue de Châtelaine 81B
1219 Châtelaine

Electricité:
Betelec SA
Rue de Saint-Jean 26
1203 Genève

Géotechnique

De Cérenville géotechnique SA
Avenue de Châtelaine 43
1203 Genève

Géomètre

HKD Géomatique SA
Chemin de l'Écho 3
1213 Onex

Coordonnées

Rue Emma-Kammacher 9
1217 Meyrin

Conception 2010

Réalisation 2011



SITUATION / PROGRAMME

Efficience des mouvements de marchandises. Destinée à la réception, au stockage, au tri et à la réexpédition de marchandises en tous genres, la halle Emma-Kammacher, située à la rue du même nom, sur la commune de Meyrin, constitue une des plus importantes réalisations de ce type dans le canton. Elle est conçue sur la base d'un programme axé sur l'efficience des mouvements routiers, la totalité des transports d'approvisionnement et d'extraction des marchandises s'effectuant par camions.

L'ouvrage prend place sur une parcelle de 15'000 m², non bâtie et intégrée à la zone industrielle de Meyrin. Ce terrain ayant précédemment servi de dépôt de matériel et de site de stockage pour des déblais issus de l'incendie du Grand-Passage, de légères strates de pollutions ont été identifiées dans les couches inférieures du sous-sol, impliquant un traitement adéquat des déblais d'excavations.

Forte de 164'000 m³ SIA, la halle comprend 21'000 m² de dépôts, 3'000 m² d'ateliers et 2'000 m² de locaux administratifs. Le programme prévoyait une construction réalisée dans un délai très court, avec pour conséquence la recherche de solutions constructives susceptibles de répondre à cette contrainte, en intégrant également les multiples exigences formulées par les locataires, au fur et à mesure des confirmations de contrats passés.

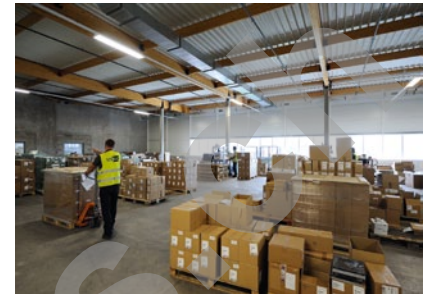
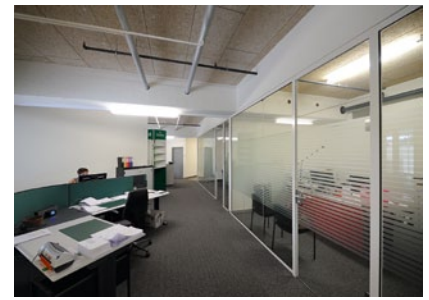
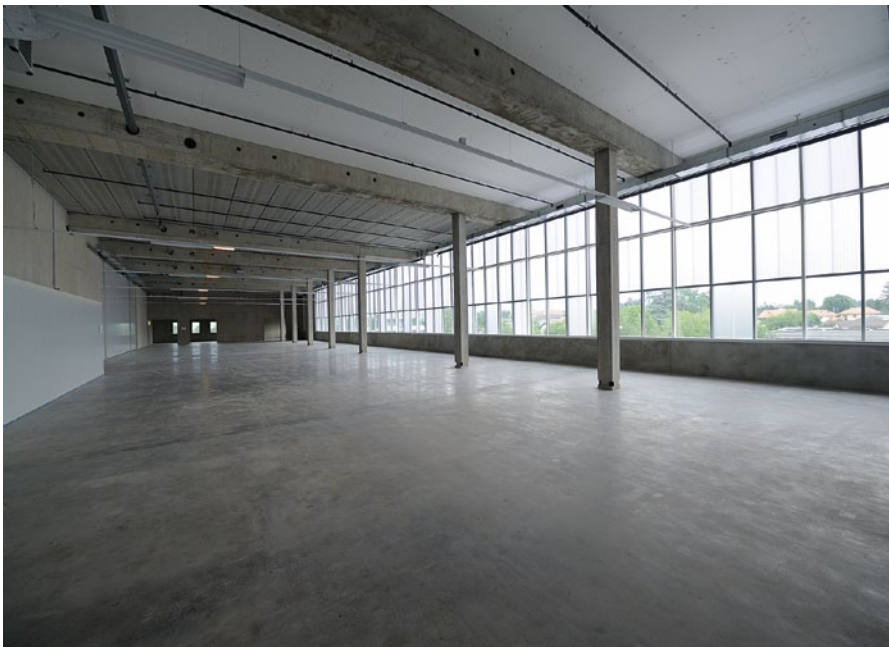
PROJET

Préfabrication généralisée. Réalisée sur quatre niveaux, rez, mezzanine et deux étages, la halle présente une architecture soignée. Elle met en évidence une recherche de qualité esthétique à laquelle s'ajoutent les avantages fonctionnels attendus de ce type de construction. Au nombre de ces derniers, on relève notamment les dispositions d'accès et de transports intérieurs, avec six monte-charges d'une capacité de 6 tonnes chacun.

Les possibilités offertes par le terrain d'implantation sont exploitées au maximum, les zones de stockage sont étagées sur trois niveaux, à quoi s'ajoute un porte-à-faux au-dessus des quais, permettant de gagner de la surface. Entièrement fondé sur des pieux forés, le bâtiment comprend une structure en bois lamellé-collé, exécutée en variante de la solution métallique initiale. Pour permettre de gagner du temps sur le planning et de répondre ainsi à l'exigence du programme, la plupart des éléments sont préfabriqués. Ainsi en est-il des piliers et sommiers qui supportent des dalles alvéolaires préfabriquées et des façades, composées de panneaux sandwich de 16 cm.

Le côté nord présente une animation constituée d'un mur en poteaux-traverses, garni de panneaux en polycarbonate déclinés en trois nuances de couleurs et conjugués avec les vitrages de sorte à créer un effet de damier.





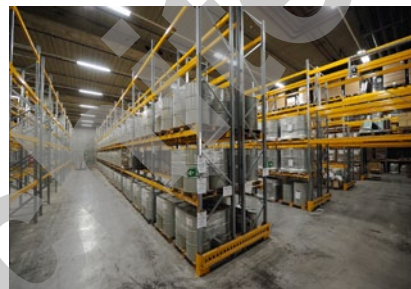
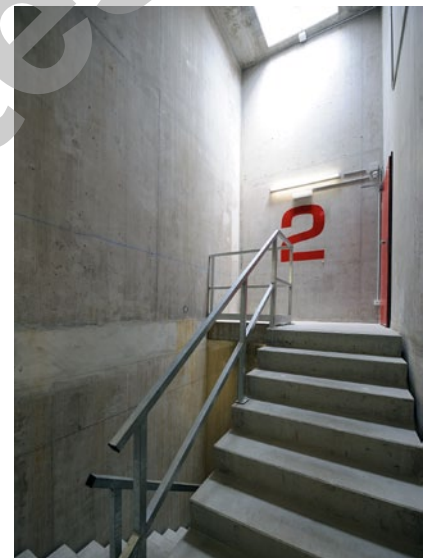
Les escaliers de secours sont soulignés sur la hauteur du bâtiment par des panneaux de façade rouges, le solde de l'enveloppe étant traité en gris anthracite.

Photos

Bâtiment industriel moderne, la halle reflète son affectation tout en présentant de bonnes qualités fonctionnelles et une architecture intéressante.

CARACTÉRISTIQUES

Surface brute de planchers	:	26'000 m ²
Emprise au rez	:	7'500 m ²
Nombre de niveaux	:	rez + mezzanine + 2
Nombre de niveaux souterrains	:	1
Répartition des surfaces	:	
Places de parc, extérieures	:	40



entreprises adjudicataires et fournisseurs

liste non exhaustive

Fondations spéciales
IMPLENIA Construction SA
 1213 Onex

Terrassement et réseaux enterrés
SOTRAG SA
 1163 Etoy

Coffrage dalles
GENTILE SA
 1023 Crissier

Ferraillage
PRO FERRAILLAGE
 1227 Carouge

Coulage des dallages
RESINSOL GmbH
 4629 Fuluibach

Dalles alvéolaires
KP 1
 F-84000 Avignon

Charpente bois
FARGEOT Lamellé-collé
 F-71220 Verosvres

Escaliers extérieurs
MULTIVERRES SA
 1110 Morges

Etanchéité
RIMEBAT SA
 1029 Villars-Ste-Croix

Ferblanterie - couverture
DENTAN Georges SA
 1227 Les Acacias

Tôle de toiture
DACH & WAND Systembau AG
 9204 Andwil

Façades - Menuiseries extérieures
CSF SA
 1400 Yverdon-les-Bains

Menuiserie bois
André STALDER SA
 1217 Meyrin

Coupoles de désenfumage
WATEP AG
 3084 Wabern

Electricité
EP Electricité SA
 1205 Genève

Protection contre la foudre
ALPIQ InTec Romandie SA
 1700 Fribourg

Clôtures et portail
WEDATRONIC AG
 4051 Bâle

Coupe-feu
FIRE SYSTEM SA
 1227 Les Acacias

Sprinkler
DES systèmes de sécurité SA
 1032 Romanel-sur-Lausanne

Châssis coupe-feu
GUGGISBERG & Fils SA
 1123 Aclens

Chauffage - Ventilation - MCR
ALVAZZI Genève SA
 1227 Carouge

Sanitaire
SANI-LÉMAN SA
 3963 Crans-Montana

Garde-corps intérieurs
REALMETAL Sàrl
 1882 Gryon

Ascenseurs - Monte-charges
AS Ascenseurs SA
 1202 Genève

Chapes
Entreprise DINC SA
 1020 Renens

Carrelages
VERO Carlo & Frère SA
 1023 Crissier

Plâtrerie - Peinture - Faux plafonds
CLÉMENT Peinture SA
 1700 Fribourg

Quais niveleurs - Sas - Portes sectionnelles
KOALASERVICE
 F-38790 Diémoz

Portes coulissantes EI30 / Portes rapides
MINDER AG
 4954 Wyssachen

Cloisons sanitaires
BÜWA SA
 1031 Mex

Aménagements extérieurs
SCRASA
 1242 Satigny

Défrichage
BEP SA
 1256 Troinex