



# MAISON FRANÇOIS-XAVIER BAGNOUD DU SAUVETAGE

SION - VS

## Maitre de l'ouvrage

Fondation  
Maison François-Xavier Bagnoud  
du Sauvetage  
1950 Sion

## Architecte conseil du Maitre de l'ouvrage

Dayer & Venetz  
Architectes EPFZ et ETS  
1950 Sion

## Entreprise générale

SD Société Générale de  
Construction Lausanne SA  
Rue du Grand Pré 4  
Case postale 76  
1000 Lausanne 16

## Architecte du projet

Bureau d'architecture  
Bernard Moix SA  
Architecte ETS-UTS  
Rue de la Cotzette 15  
1950 Sion

## Ingénieurs civils

SD Ingénierie  
Dénériaz et Pralong Sion SA  
Rue de Lausanne 15  
1950 Sion

## Ingénieurs CVS

Sigma Ingénieurs Conseils SA  
Rue de Lausanne 38  
1950 Sion

## Ingénieur électricien

Yves Roduit, Eur.ing  
Etudes électriques  
Rue de la Cotzette 15  
1950 Sion

## Coordonnées

Zone aéroportuaire de Sion

Conception 1999 - 2000

Réalisation 2000 - 2001

1



## HISTORIQUE / SITUATION

**Limite de la zone aéroportuaire.** Pilote d'hélicoptère disparu en 1986 dans un accident de vol, à l'âge de 25 ans, François-Xavier Bagnoud a laissé son nom à une Fondation destinée à perpétuer son souvenir, et plus particulièrement les valeurs humaines auxquelles il était attaché.

C'est ainsi que des "Maisons François-Xavier Bagnoud" se sont ouvertes dans différents pays du monde, pour apporter une aide à la mise sur pied, par des organisations locales, de programmes de développement. Le but final est de favoriser l'autonomie de ces entités et de proposer un transfert de savoir-faire et de compétence.

La Maison François-Xavier Bagnoud du Sauvetage nouvellement édifée à Sion, répond quant à elle, à un vœu formulé par le jeune pilote peu avant sa disparition: celui de voir l'ensemble des forces d'interventions dédiées aux secours, quels qu'ils soient, regroupées en un même lieu et organisées de telle sorte que leur efficacité soit optimisée.

La construction aujourd'hui réalisée répond à ce but; située dans l'angle sud-est de la zone aéroportuaire de Sion, sur une parcelle cédée par la ville en droit de superficie, elle s'ouvre d'un côté sur le tarmac de l'aéroport et permet l'accès direct aux hélicoptères ou avions; sur l'autre face, le bâtiment jouxte la route et se trouve ainsi en liaison directe avec la zone hors périmètre aéroportuaire.

## Photos

Image moderne, accueillante et fonctionnelle pour un bâtiment polyvalent, dédié au sauvetage, à la formation et à l'accompagnement des personnes en détresse physique ou morale.

2



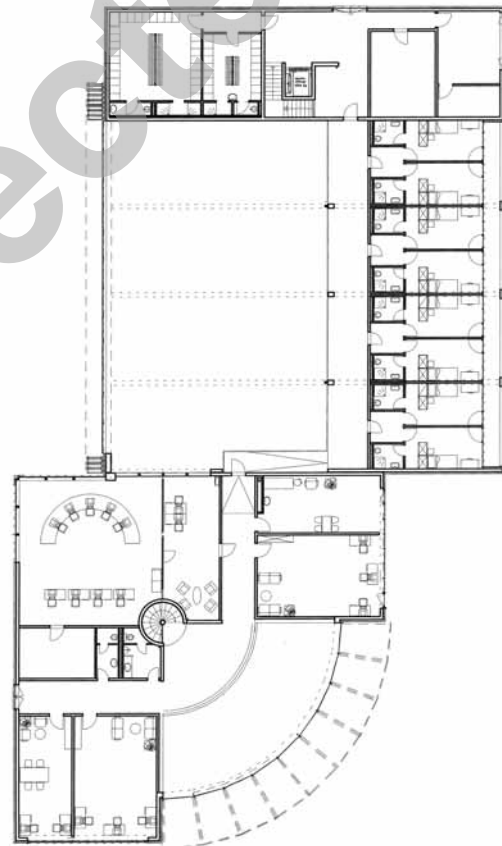
3



4



Plan de l'étage



## Caractéristiques générales

Surface du droit de superficie :	4'753 m <sup>2</sup>
Emprise au rez :	1'371 m <sup>2</sup>
Cube SIA total :	12'771 m <sup>3</sup>
Nombre de niveaux	rez + étage
Surfaces brutes de planchers :	
-Secteur administratif :	942 m <sup>2</sup>
-Secteur interventions :	1'131 m <sup>2</sup>
-Chambres (8) :	216 m <sup>2</sup>
-Total :	2'289 m <sup>2</sup>
Places de parc extérieures :	36 pl.

5



6

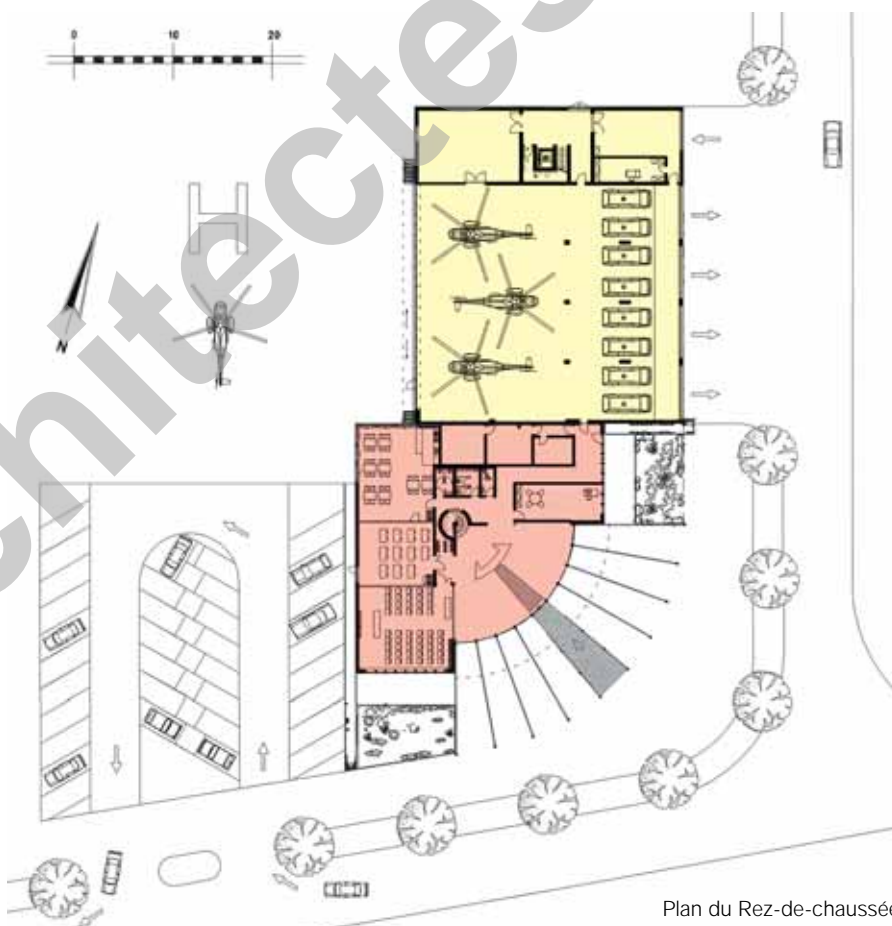
## PROGRAMME

**Trois missions majeures.** Outre son rôle de centre d'intervention, la Maison François-Xavier Bagnoud du Sauvage remplit également une fonction de centre de formation pour les secouristes et pour la prévention des accidents. Elle est, à cet effet, dotée d'infrastructures modernes dont une salle de réunion modulable, pouvant accueillir jusqu'à 60 personnes.

Les équipements et locaux prévus par le programme facilitent également une troisième mission: celle d'un centre d'accompagnement pouvant prêter assistance aux personnes en détresse physique ou morale.

Le bâtiment présente deux secteurs majeurs: le premier regroupe les locaux d'accueil et de réunion ainsi que les locaux techniques, la salle de conduite des engagements et les bureaux nécessaires aux équipages, aux secouristes, aux guides, aux médecins et à l'administration. Cette partie de l'édifice est accessible de façon directe.

L'autre secteur est intégré au périmètre de l'aéroport et se trouve donc placé sous contrôle de sécurité; il comprend la halle des hélicoptères, le garage des véhicules de secours, différents locaux de stockage pour le matériel d'intervention et la pharmacie, un local de lavage pour le matériel, des vestiaires et installations sanitaires, une buanderie-séchoir et 8 chambres avec douche/WC destinées au personnel qui assure les services de permanence.



## PROJET

**Volumétries et choix constructifs adaptés aux diverses fonctions du bâtiment.**

La réalisation reprend clairement la définition des deux secteurs précisés par le programme. La partie "administration / technique / formation" présente les caractéristiques constructives d'un immeuble commercial moderne: un grand hall d'accueil entièrement vitré, semi-circulaire et doté d'une mezzanine, s'ouvre sur toute la hauteur du bâtiment. Son sol en parquet sur lequel les rayons sont marqués par des bandes en pierre naturelle, se prolonge vers la





salle de réunions dotée d'une petite cafétéria et divisible en trois parties.

Le solde du rez et l'étage accueillent les différents bureaux qui sont reliés entre eux par câblage universel.

La salle de conduite des engagements, subdivisée en deux zones, "Conduite" et "Commandement" abrite l'ensemble des équipements de conduite et de télécommunications. Elle domine à la fois le tarmac et la

halle, favorisant ainsi le contrôle visuel. Un faux-plancher technique permet d'apporter en tout temps des modifications de câblage et de relier les installations au local technique attenant. Ces locaux, de même que les salles de réunions, bénéficient d'une ventilation avec air rafraîchi.

L'autre secteur, plus industriel, comporte les volumes de stockage et la halle d'en-

treposage des hélicoptères et véhicules. Cette halle, haute de 8.00 m., se situe au niveau du tarmac dont elle est séparée par une porte accordéon automatisée, ouvrant sur toute la largeur de la halle. Sur l'autre face, côté route, cinq portes de garage télécommandables, donnent accès direct au réseau routier et notamment à la jonction autoroutière. Les chambres du personnel assurant les "piquets" se situent à l'étage et dominant, par une coursive, la "halle aviation".

Les typologies de façades adoptées pour chacune des deux entités qui composent le bâtiment permettent d'en lire sans équivoque les affectations respectives: pour la partie administrative, les façades ventilées sont bardées de pierre naturelle ou de tôle métallique foncée, le grand hall et les ailes de la construction étant pourvus de façades vitrées système poteaux-traverses. Le secteur "industriel" est bâti sur une structure en béton, bardée de tôle métallique foncée, les grandes portes (accordéon d'un côté ou sectionnelles de l'autre) étant réalisées en aluminium éloxé.

Les aménagements extérieurs reprennent les thèmes géométriques adoptés à l'intérieur et les surfaces de parages constituent une réserve d'extension côté ouest, pour laquelle la structure et l'organisation du bâtiment est d'ores et déjà prévue.

Seao	ENTREPRISES ADJUDICATAIRES ET FOURNISSEURS		Liste non exhaustive
Travaux spéciaux Pilotage	<b>MARTI TECHNIQUES DE FONDATION SA</b> 3302 Moosseedorf	Faux plancher technique	<b>AGB BAUTECHNIK AG</b> 4800 Zofingen
Maçonnerie - béton armé	<b>DUMAS SA</b> 1950 Sion	Faux plafonds et isolations anti-feu	<b>LAMBDA TECHNIQUE D'ISOLATION SION SA</b> 1950 Sion
Charpente métallique Toiture métallique	<b>REVAZ SA</b> 1950 Sion	Mise en passe	<b>PFEFFERLE &amp; CIE SA</b> 1950 Sion
Façades Vitrages	<b>BIMETAL SA</b> 1950 Sion	Installations électriques	Consortium <b>ELSA SA &amp; SCHENKEL SA</b> 1950 Sion
Bardage métallique façades	<b>MILLIUS MAURICE &amp; FILS</b> 1964 Conthey	Installations chauffage	<b>CHRISTINAT &amp; COURTINE SA</b> 1950 Sion
Porte ext. accordéon motorisée	<b>BATOR SCHWEIZ AG</b> 3360 Herzogenbuchsee	Installations ventilation	<b>GD CLIMAT SA</b> 1950 Sion
Portes de garage automatiques	<b>RIEDER SYSTEMS SA</b> 1093 La Conversion / Lutry	Installations sanitaires	<b>CHRISTINAT &amp; COURTINE SA</b> 1950 Sion
Etanchéité	<b>VS ETANCHEITE 2000 SA</b> 1950 Sion	Monte-charge	<b>NEUWERTH &amp; CIE SA</b> 1957 Ardon
Stores	<b>MICHEL SA</b> 1950 Sion	Plâtrerie - peinture	<b>BLANC &amp; DUC SA</b> 1950 Sion
Cloisons de séparation sanitaires	<b>NORMWAND-HILCO SA</b> 1241 Puplinges	Plâtrerie-peinture	<b>SAROSA SA</b> 1950 Sion
Cloisons mobiles phoniques	<b>GABELLA PASCAL</b> 1004 Lausanne	Serrurerie	<b>BITZ &amp; SAVOYE SA</b> 1950 Sion
Chapes	<b>FLORISOL SA</b> 1951 Sion	Portes intérieures	<b>EGOKIEFER SA</b> 1844 Villeneuve
Pierre naturelle Façades et sols	<b>GEIGER BERTRAND</b> 3979 Grône	Nettoyages	<b>HONEGGER NETTOYAGES SA</b> 1950 Sion
Carrelages - faïences	<b>MARTIGNONI FREDDY</b> 1997 Haute-Nendaz		
Revêtements de sol parquet - moquette	<b>PAUL ROSSIER</b> 1950 Sion		