

Maître de l'ouvrage

SDCI
 Constructions Investissement SA,
 quai Gustave-Ador 26,
 1207 Genève.

Architectes

GA Groupement d'Architectes SA,
 M. Bianco, D. Schwarz, U. Togni,
 diplômés EPFL-SIA
 quai Gustave-Ador 26,
 1207 Genève,
 022/736 60 50.
 Collaborateurs:
 Luigi Resenterra,
 Attila Schukkert.

Ingénieurs civils

Gilbert Friess,
 route des Jeunes 59,
 1227 Carouge.

Géomètre

Huber et Chappuis,
 rue Peillonex 39,
 1225 Chêne-Bourg.

Coordonnées

Chemin du Vuillonex 47,
 1232 Confignon.

Conception 1995

Réalisation Mars 1997
 Mars 1998

1



SITUATION/PROGRAMME

Habitat groupé en PPE. Implanté en zone 4 B protégée, le projet occupe à Confignon (GE) une parcelle de 3'621 m², parfaitement adaptée à l'accueil de logements en pleine propriété.

La Commune, en effet, jouit d'une situation favorable par rapport à la ville de Genève: relativement peu éloignée du centre urbain, elle bénéficie des avantages offerts par l'ensemble des infrastructures de la cité, tout en gardant le charme et l'attrait d'un environnement campagnard. En outre, les équipements locaux, les transports publics, de même que les accès par véhicules privés renforcent l'intérêt d'une situation géographique qui permet par ailleurs le dégagement d'une vue impressionnante sur le Salève, notamment.

Le programme inclut douze constructions de 720 m³ SIA chacune, organisées en deux groupes de six villas identiques disposant de 150 m² habitables par unité.

PROJET

Plan répétitif pour une typologie classique. La réalisation prend la forme de deux séries de six villas, disposées parallèlement l'une par rapport à l'autre; elle s'affirme comme un petit quartier, réalisé dans le style villageois: grandes toitures à deux pans et lucarnes de grandes dimensions caractérisent notamment les constructions, qui s'étagent sur quatre niveaux: sous-sol, rez, étage et combles.

Photos

Constructions groupées classiques et adaptées à la vente en PPE, les douze logements nouvellement édifiés s'intègrent correctement dans le site.

2



De grands vitrages contribuent à l'affirmation d'un trait plus contemporain, pour ces logements dont l'intégration au cadre villageois se précise sans difficulté.

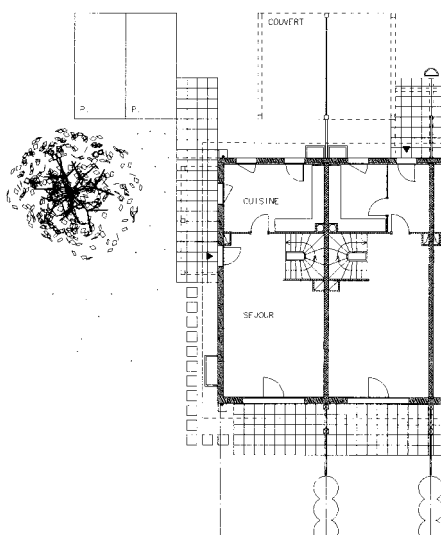
Un plan classique définit la typologie des constructions, avec hall, séjour et cuisine situés au rez-de-chaussée, et trois chambres avec une salle de bain à l'étage. Les combles restent aménageables au gré des preneurs, tandis que caves et locaux techniques trouvent place en sous-sol.

Le chauffage est produit individuellement par une chaudière murale alimentée au gaz naturel, la distribution de chaleur étant obtenue à partir d'un réseau classique de radiateurs.

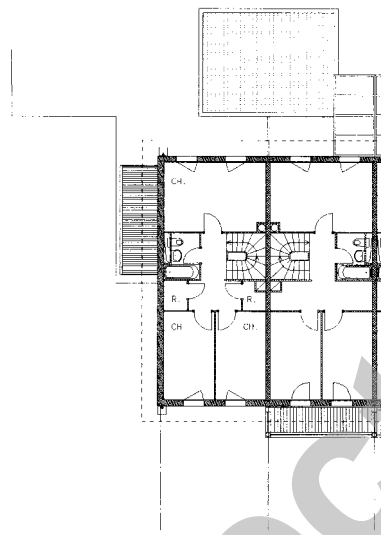
Chaque logement bénéficie d'un couvert à voiture et d'une place de parc extérieure.

Sur le plan constructif, on a opté pour un système de maçonnerie classique, incluant une structure principale compo-

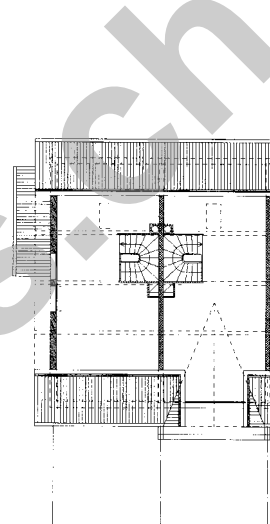
sée de plots en béton cellulaire à haut pouvoir isolant, et des vitrages isolants à cadre en bois peint. La couverture du toit à deux pans est composée de tuiles en terre cuite à emboîtement mécanique. Quant aux matériaux et finitions à l'intérieur, une large possibilité de décision est laissée aux acheteurs, dans la mesure où le plan financier l'autorise.



Rez-de-chaussée



1er étage



Combles



Coupe

Caractéristiques générales

Surface du terrain:	3'621 m ²
Surface brute de planchers par villa:	150 m ²
Emprise au rez par villa:	62 m ²
Volume SIA par villa:	720 m ³
Prix moyen par villa	630'000.—

Seo

ENTREPRISES ADJUDICATAIRES ET FOURNISSEURS

Liste non exhaustive

Maçonnerie - Béton armé
Gouttelette

MIAZZA-BALUC SA
1233 Bernex

Préfabriqué

PRELCO SA
1214 Vernier

Chapes

CHILLEMI & CIE
1205 Genève

Charpente - Ferblanterie
Couverture

C.I.B.
1225 Chêne-Bourg

Electricité

EGG-TELSA SA
1205 Genève

Sanitaire

PHARISA SA
1227 Carouge

Chauffage

ECOTHERM SA
1213 Grand-Lancy

Ventilation

THIEBAUD + PERRITAZ
1233 Bernex

Menuiseries
intérieur + extérieur

NORBA ENTREPRISES SA
1208 Genève

Plâtrerie - Peinture

BELLONI
1227 Carouge

Carrelage

LANOIR
1213 Petit-Lancy

Menuiserie d'escaliers

DENERVAUD
1670 Ursy

Serrurerie

ALFER MAGNIN
1214 Vernier

Stores

HARTMANN
1201 Genève

Agencement cuisines

GUILLON & PICTET
1203 Genève

Revêtement de sol

DECO-SOLS
1226 Thônex

Aménagements extérieurs

O. & C. LEONELLI
1232 Confignon