

Maître de l'ouvrage

SPAP SA
(Société pour l'accèsion à la
Propriété),
rue des Jardins 12,
1205 Genève.

Vente

Immo Futur, CP 509, 1180 Rolle.

Architectes

R.G.C.
Réalisation Gestion de Chantier,
Bruno Domenge,
route Monts de Lavaux 462,
1602 La Croix-sur-Lutry.
Cottreux et Brönnimann.

Entreprise générale

R.G.C.
Réalisation Gestion de Chantier,
Bruno Domenge,
route Monts de Lavaux 462,
1602 La Croix-sur-Lutry.

Ingénieurs civils

Duvoisin Jean-Marc,
Pré de la Tour 10,
1009 Pully.

Géomètre

Schenk Bernard SA,
route de Clémenty 60,
1260 Nyon.

Coordonnées

Route de Burtigny 26,
Begnins district Nyon.

Conception Juillet 1995

Réalisation Janvier 1996



SITUATION / PROGRAMME

Habitation à l'échelle de son environnement. Le terrain de 1'064 m² se situe dans la partie périphérique haute du village de Begnins, dans un environnement de villas.

De faible pente et d'accès facile, il présente un

sous-sol d'excellente qualité, ces avantages s'additionnant à ceux d'une localisation agréable, dans un village du district de Nyon, desservi par transports publics et dotés de nombreuses infrastructures publiques et privées.

Le programme de la construction détermine un standard moyen pour la réalisation d'un bâti-



ment de cinq appartements comprenant trois 5 pièces, un 4 1/2 pièces et un 5 1/2 pièces.

Doté d'un couvert à voitures susceptible d'accueillir cinq véhicules, l'édifice s'étage sur quatre niveaux, dont le rez-de-chaussée, les combles habitables et un sous-sol. Ce dernier comporte un abri de protection civile d'une capacité de vingt-trois places protégées.

PROJET

Solutions constructives modernes pour une image classique. Le bâtiment développe 689 m² de surface brute de planchers dans un volume SIA de 2'700 m³. Son expression, voulue en adéquation avec les constructions villageoises, se démarque peu tout en affirmant cependant son appartenance contemporaine.

Une structure en béton armé et maçonnerie, fondée sur un radier général, constitue l'enveloppe principale du bâtiment: crépie côté extérieur, elle est dotée de doublages intérieurs en "Alba", avec isolation interstitielle en laine de verre de 80 mm.

En toiture, une charpente en bois, classique, à deux pans, supporte une couverture en tuiles plates à recouvrement, dans le style habituel de la région.

Les vitrages, dotés de verres isolants dimensionnés conformément aux exigences de la norme, sont constitués de cadres en bois de sapin préimprégnés, avec ouvertures en oscillo-battant.

A l'intérieur, moquettes ou parquets et carrelages, enduits au plâtre sur murs et plafonds, caractérisent ces logements bien équipés, destinés à la vente.

Le chauffage est assuré par une chaudière alimentée au mazout, la distribution étant assurée par radiateurs.

Les aménagements extérieurs complètent les prestations assurées par le constructeur, comprenant notamment engazonnement, plantations et places de parc extérieures pour cinq voitures.

Le dimensionnement général des pièces, leur distribution dans les volumes, les accès et circulations communs, le bon équipement des cuisines, contribuent à renforcer l'attrait de ces logements modernes, accessibles à la propriété dans de bonnes conditions économiques.

Photos

Aspect classique et recours à des matériaux de bonne facture: le bâtiment présente des solutions intéressantes au logement en PPE.

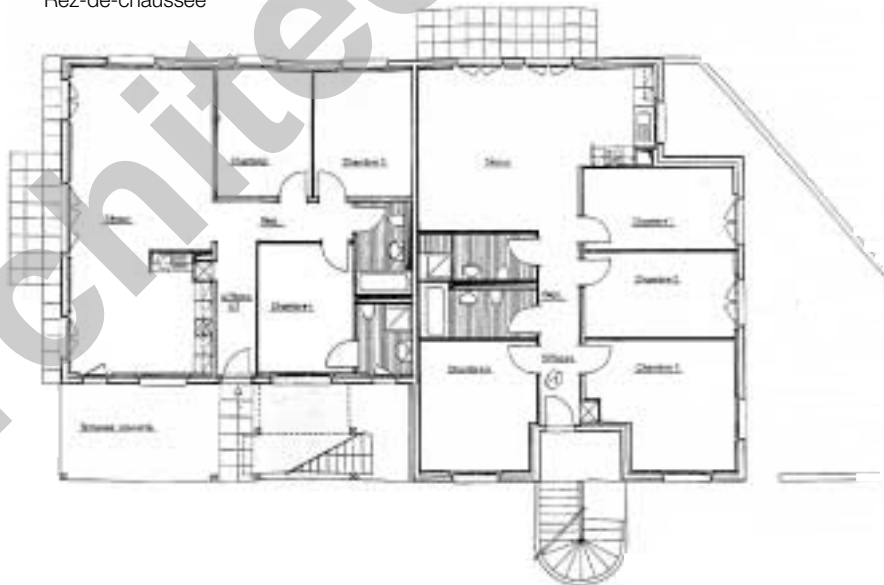
Caractéristiques générales

Surface du terrain:	1'064 m ²
Surface brute de plancher:	686 m ²
Volume SIA:	2'700 m ³
Prix total:	1'350'000.—
Nombre étages sur rez+combles:	1
Nombre de niveaux souterrains:	1
Nombre d'appartements:	5



Coupe

Rez-de-chaussée



Seo0

ENTREPRISES ADJUDICATAIRES ET FOURNISSEURS

Liste non exhaustive

Maçonnerie

REYMOND SA
1260 Nyon

Charpente - Construction

PASCHE PIERRE LOUIS SA
1032 Romanel

Menuiserie

ESPACE ETTER
1055 Froideville

Ferblanterie - Couverture

COUFER SA
1033 Vernand-Dessous

Volets roulants

WAGNIERES STORES
1095 Lutry

Installations électriques

**F. CONSTANTIN
INSTALLATIONS ELECTRIQUES**
1183 Bursins

Installations chauffage

BRG SA
1020 Renens

Installations sanitaire

**EVARD
INSTALLATION SANITAIRE**
1304 Cossonay

Cuisines

STD
1023 Crissier

Plâtrerie - Peinture

DUCA SA
1004 Lausanne

Serrurerie

PROFIMETAL SA
1009 Lausanne

Revêtements de sol
Moquettes - Parquets
Sols plastique

PITTET OLIVIER
1055 Froideville

Carrelage - Faïence

SIMOES FRERES
1260 Nyon