

PPE GRANGETTE PARK
CHEMIN DE LA GRANGETTE 81 A-B-C-D

OUVRAGE 2TA - 226

2005 - 2006

1010 LAUSANNE - VD

NOUVELLE CONSTRUCTION

photos: Jacqueline Mingard



Maître de l'ouvrage

SI Norimob A SA
c/o Norwood SA
1023 Crissier

Architectes

Norwood SA
Responsable - E. Egloff
Route de Prilly 23
1023 Crissier
norwood@urbanet.ch

Ingénieurs civils

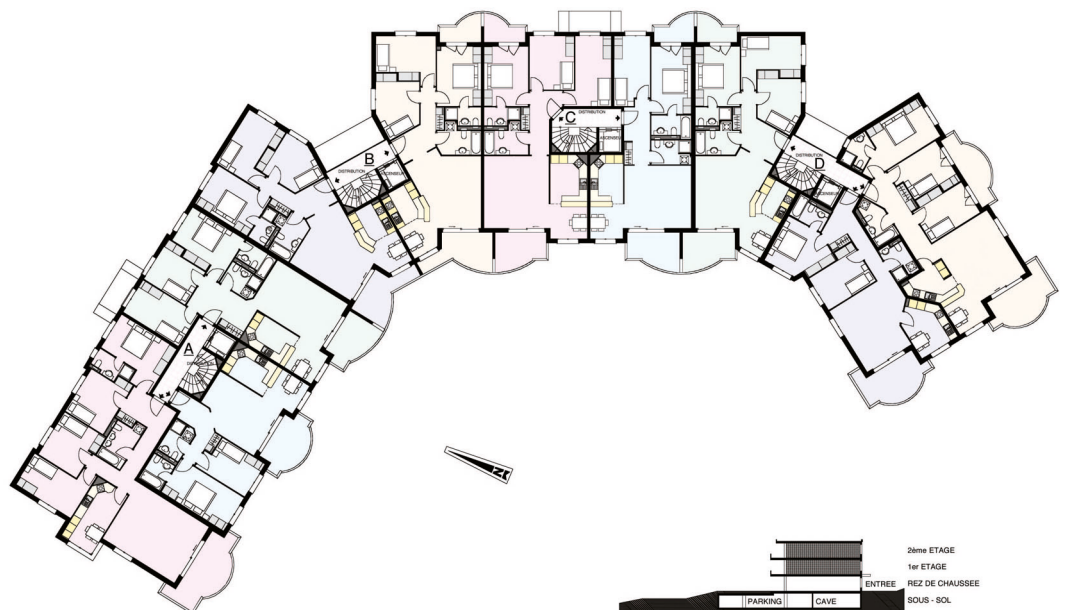
Perret-Gentil + Rey & Associés SA
Chemin de Pré-Fleuri 6
1006 Lausanne
pgrals@ingenieurs.ch

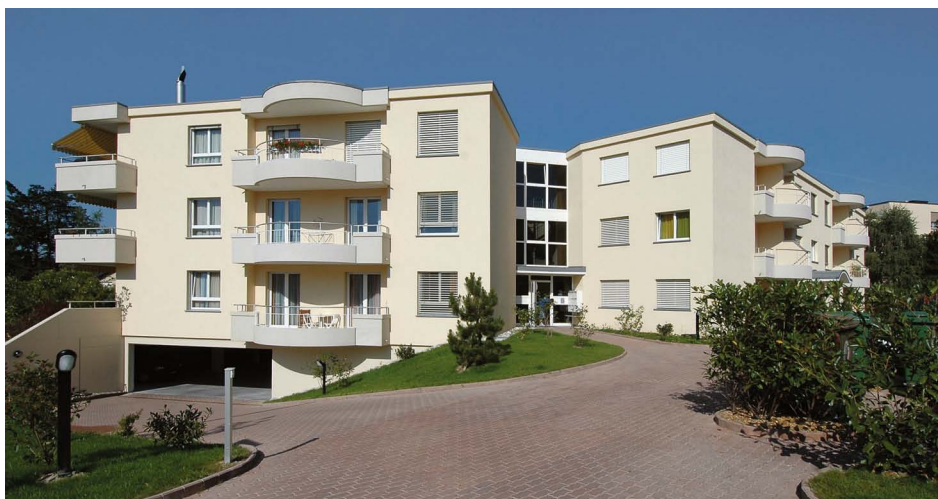
Géomètres

Renaud et Burnand SA
Avenue Général Guisan 40
1009 Pully
pully@renaud-burnand.ch

SITUATION

La parcelle de terrain, de 5'410 m², est englobée dans un plan de quartier datant des années 1980. Les dispositifs réglementaires étaient relativement peu contraignants, seuls le nombre d'étages (3) et le CUS (3'400m²) étaient prescrits.





PROJET

Un avant-projet a été soumis pour approbation préalable aux services concernés de la Ville de Lausanne. La mise à l'enquête a suscité, comme d'habitude, des oppositions qui ont pu être levées (moyennant finance !).

Afin de préserver un maximum de surface de verdure devant le bâtiment, celui-ci a été implanté en quart de cercle, épousant les limites nord-est de la parcelle.

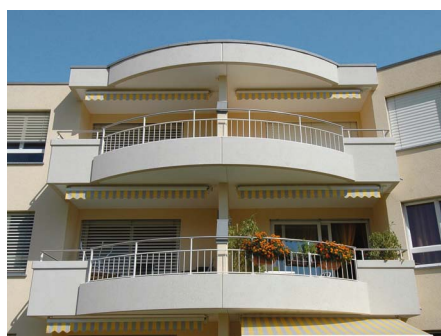
Le projet proprement dit est composé de 30 appartements, allant des 3 pièces (~85 m²) aux 5 pièces (~135 m²), avec l'accent sur les 4 pièces (~110 m²), disposant chacun d'un balcon ou d'un jardin privatif. Le parcage des voitures est assuré par 38 places dans le garage souterrain, et 8 places extérieures. Les normes de construction utilisées peuvent

être caractérisées comme "traditionnelles", soit structure porteuse en béton armé, cloisons en plaques Alba, fenêtres en PVC, revêtements de sols en parquet, respectivement carrelage. Le chauffage au gaz est distribué par des serpentiins noyés dans la chape. Un comptage individuel par appartement enregistre les consommations de chauffage, eau chaude et eau froide.

Les travaux de construction ont commencé en décembre 2004 - janvier 2005, et les appartements ont été remis à leurs propriétaires en février - mars 2006.

CARACTÉRISTIQUES

Surfaces brutes de planchers:3'400 m²
 Volume SIA:16'820 m³



ENTREPRISE GÉNÉRALE

Norwood SA
 Responsable - C. Studer
 Route de Prilly 23
 1023 CRISSIER
 Tél. 021 634 85 65
 norwood@urbanet.ch

MAÇONNERIE - TERRASSEMENT

Pizzera & Poletti SA
 Rue du Grand-Pont 2bis
 1003 LAUSANNE
 Tél. 021 321 47 77
 Fax 021 321 47 78

ÉTANCHÉITÉ - FERBLANTERIE

Jean Meyer SA
 Av. du Grey 40 / CP 93
 1000 LAUSANNE
 Tél. 021 624 72 40
 meyer@jeanmeyer.ch

REVÊTEMENTS FAÇADES

Di Gregorio Domenico
 Ch. du Parc 6
 1024 ECUBLENS
 Tél. 021 691 70 74
 d_digregorio@hotmail.com

INSTALLATIONS SANITAIRES

G. Constantin SA
 Rte de Prilly 21
 1023 CRISSIER
 Tél. 021 636 03 66
 info@constantin.ch

INSTALLATIONS CHAUFFAGES

Monnier chauffage ventilation et climatisation SA
 Grand'Rue 4
 1009 PULLY
 Tél. 021 729 64 32
 Fax 021 729 94 24

MENUISERIE INTÉRIEURE ET EXTÉRIEURE

Norba Entreprises SA
 Rte de Lausanne 46
 1610 ORON-LA-VILLE
 Tél. 021 908 00 30
 info@norba-menuiserie.com

PLÂTRERIE - PEINTURE

Duca SA
 Ch. de la Chapelle 2
 1033 CHESEAUX-SUR-LAUSANNE
 Tél. 021 648 26 17
 Fax 021 648 46 37

CARRELAGE

Luis Ferreira
 Ch. des Retraites 6
 1004 LAUSANNE
 Tél. 021 625 85 26
 Fax 021 625 85 27

ARMOIRES

Alpnach SA
 Rte de la Maladière 16
 1022 CHAVANNES-RENNES
 Tél. 021 697 00 77
 www.alpnachnorm.ch