



CHEMIN DU POMMIER 8-10

24 LOGEMENTS
GRAND-SACONNEX-GE

Maîtres de l'ouvrage

Société coopérative d'habitation
Rue du Vidollet 33
1202 Genève

Fondation Jean Dutoit
Rue Gardiol 4
1218 Le Grand-Saconnex

Entreprise générale

Losinger Construction SA
Avenue Louis-Casati 53
1216 Cointrin

Architecte

Bendahan Samuel J.
Rue Agasse 28
1208 Genève

Ingénieurs civils

Amsler et Bombeli SA
Rue de Chêne-Bougeries 31
1224 Chêne-Bougeries

Architecte d'intérieur

Bendahan Samuel J.
Rue Agasse 28
1208 Genève

Géomètre

Christian Haller
Rue du Lièvre 4
1224 Les Acacias

Coordonnées

8-10 Chemin du Pommier
1218 Le Grand-Saconnex

Conception 1996

Réalisation 2003-2004



Situation - Programme

Voisinage prestigieux et infrastructures de pointe. Réalisé à l'issue d'un parcours administratif laborieux, le bâtiment du 8/10 ch. du Pommier, au Grand-Saconnex, est le fruit de nombreuses tractations et de reprises de projets.

Voisine de l'Ambassade du Japon, côté est, la construction se trouve, côté ouest, à la hauteur de la "Villa Gardiol", belle demeure du XVIIIème siècle qui abrite aujourd'hui le siège de l'UIP (Union internationale parlementaire).

L'immeuble est implanté de façon isolée sur une parcelle de quelque 1'500 m² jouxtant le "quartier du Pommier", vaste projet en voie de réalisation. Ainsi, cette implantation bénéficie du double avantage offert par un voisinage de prestige, doté d'une belle arborisation, et par des infrastructures communales modernes dont le plan de quartier voisin réserve l'édification toute prochaine. On y trouvera notamment une piscine et la salle polyvalente communale.

Le programme de la construction, entièrement dévolu au logement de type HM, propose 24 appartements étagés sur six niveaux représentant 9'680 m³ SIA. Un niveau de sous-sol permet d'accueillir notamment 600 m² de garage et deux abris PC pour 60 personnes.

Projet

Conception et construction classiques. Le bâtiment présente une géométrie simple, les plans de façades ne présentant aucune saillie en raison de l'intégration des balcons, voulue à l'intérieur du volume général.

On accède au rez par une double entrée centrale qui distribue les logements de part et d'autre de l'axe transverse. Celui-ci constitue l'axe de symétrie de chaque étage, les appartements aménagés de part et d'autre présentant un plan "miroir".

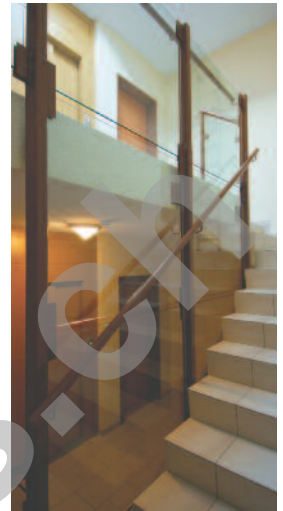
Ainsi le rez-de-chaussée abrite-t-il deux appartements de 2 pièces et deux de 6 pièces, les autres niveaux accueillant un 4 pièces, un 6 pièces et deux 5 pièces. Edifié très rapidement, soit en douze mois seulement, l'immeuble est fondé sur un radier général et doté d'une structure porteuse et de dalles en béton armé. La toiture en béton est étanchée sur isolation de façon classique, tandis que la dalle supérieure du garage souterrain, dans sa partie développée à l'extérieur du périmètre de l'immeuble, est conçue pour permettre la végétalisation de la surface.

L'enveloppe se compose de murs porteurs extérieurs, sur lesquels s'applique une isolation de type périphérique,

Photos

Des lignes simples et rigoureusement tracées, animées par un choix de couleurs qui égale l'ensemble de la réalisation, constituent la clé d'une bonne insertion du bâtiment dans son environnement.

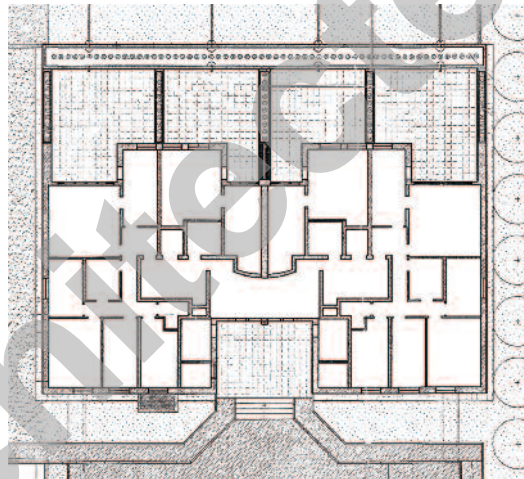




avec revêtement crépi de telle sorte que le rainurage des panneaux isolants reste apparent et rende l'aspect d'une construction en panneaux préfabriqués.

Finitions intérieures et équipements du bâtiment sont conformes aux standards actuels et répondent notamment aux exigences fixées selon les normes HM.

Les plantations et l'aire de jeux extérieures participent à la définition de l'ensemble et à une implantation correcte dans l'environnement particulier de ce secteur résidentiel, aux nombreuses qualités.



Plan du rez-de-chaussée

Caractéristiques

Surface du terrain :	1'500 m ²
Emprise au rez :	510 m ²
Volume SIA :	14'202m ³
Nombre d'appartements :	24
Nombre de niveaux :	6
Nombre de niveaux souterrains :	1
Abri PC, nombre de places :	60 pers.
Surface logements :	2'200 m ²
Places de parc extérieures :	10 pl.
Places de parc intérieures :	32 pl.

ENTREPRISES ADJUDICATAIRES ET FOURNISSEURS

Liste non exhaustive

Gros oeuvre	LOSINGER CONSTRUCTION SA 1216 Cointrin	Ascenseurs	OTIS 1213 Petit-Lancy 1
Echafaudages	ROTH ECHAFAUDAGES SA 1214 Vernier	Chapes, parquets, moquettes	MULTISOL SA 1228 Plan-les-Ouates
Étanchéité, ferblanterie couverture	ETICO SA 1227 Carouge	Carrelages	BERTOLIT SA 1217 Meyrin
Fenêtres	NORBA ENTREPRISES SA 1610 Oron-la-Ville	Plâtrerie-peinture, façades	Consortium D'AVERSA BRETAULT - TEIXEIRA 1203 Genève
Stores	GRIESSER SA 1217 Meyrin	Portes	ANDRE STALDER SA 1217 Meyrin
Electricité	SAVOY R. SA 1227 Carouge	Agencement cuisine, armoires	PIATTI BRUNO SA 1227 Carouge
Détection et protection incendie	FIRE SYSTEM SA 1227 Les Acacias	Séparatifs de caves	T. KERN SA 1052 Le Mont/Lausanne
Ventilation	ALVAZZI GENEVE SA 1227 Carouge	Nettoyage	MSB SA 1217 Meyrin
Ventilation et équipements abris	ABRIMAT Sàrl 1285 Athenaz (Avusy)	Aménagements extérieurs	GERMANIER SA 1175 Lavigny
Sanitaire, chauffage	GREMION & STAREMBERG SA 1663 Epagny	Boîtes aux lettres	SCHWEIZER ERNST AG 1024 Ecublens
Ouvrages métalliques, serrurerie	REALMETAL Sàrl 1882 Gryon		