



# HETS HAUTE ÉCOLE DE TRAVAIL SOCIAL

ies INSTITUT D'ÉTUDES SOCIALES

CONSTRUCTION D'UN BÂTIMENT SCOLAIRE ET ADMINISTRATIF - PLAINPALAIS - GE

## Maître de l'ouvrage

Haute Ecole de Travail Social (HETS)  
Institut d'études sociales (IES)

DAEL

Direction des Bâtiments  
Rue David-Dufour 5  
1211 Genève  
Chef de projet :  
Juan Boada

## Architecte

Alain Darmon  
architecte SIA  
Rue de Saint-Bonnet  
1195 Dully

## Ingénieurs civils

ESM Ingénierie SA  
Rue Viollier 8  
1207 Genève

## Bureaux techniques

Electricité - Sécurité :  
BG Bonnard et Gardel  
Ingénieurs-Conseils Genève SA  
Avenue de Châtelaine 81bis  
1219 Châtelaine

Sanitaire :

Technosan SA  
Route de Veyrier 272  
1255 Veyrier

Chauffage - Ventilation

Isolation - Régulation :  
Raymond E. Moser SA  
Rue des Grand'Portes 2  
1213 Onex

Géotechnique :

Géotechnique Appliquée Dériaz SA  
Chemin des Vignes 9  
1213 Petit-Lancy

Acousticien :

AAB J. Stryjenski et H. Monti SA  
Chemin des Noirettes 32  
1227 Carouge

Etudes et planification Façades :  
BCS

Bureau d'études et planifications  
Rue des Draïzes 3  
2000 Neuchâtel

Gestion déchets :

Ecoservices SA  
Route des Jeunes 59  
Case postale 1047  
1227 Carouge

Audiovisuel :

Richard Ingénieurs Conseils SA  
Rue de l'Industrie 3  
1373 Chavornay

## Géomètres

Buffet-Boymond-Stouky  
Route des Acacias 18  
1227 Acacias

## Coordonnées

Rue du Pré-Jérôme  
1211 Genève

Conception 2001

Réalisation 2003 - 2005



## Situation - Programme

**Extension d'une école HES au centre-ville.** Située au cœur de Plainpalais, à l'angle de la rue des Pitons et de la rue du Pré-Jérôme, la parcelle exiguë de 1'225 m<sup>2</sup> devait répondre aux besoins de la Haute Ecole de Travail Social - Institut d'Etudes Sociales (HETS - ies), qui en avait un cruel besoin vu le succès grandissant de la filière des études sociales.

L'Institut occupe, depuis plus de 40 ans, un bâtiment attenant, à la rue Prévost-Martin 28, qui ne suffisait plus en terme de surface et n'était plus adapté à l'enseignement HES. Les formations en travail social et en psychomotricité dispensées ici ont récemment acquis le degré de haute école spécialisée (HES).

La parcelle est située en 2ème zone, les gabarits sont conformes à celle-ci et ont été élaborés en concertation avec les services d'urbanisme de la ville de Genève.

Constitué de 5 niveaux sur rez-de-chaussée et d'un sous-sol, le bâtiment s'inscrit dans le prolongement des volumes existants, fermant l'angle des rues. Les quelque 17'000 m<sup>3</sup> SIA abritent un programme dense,

comprenant un auditoire de 170 places, des salles de mouvements avec vestiaires et douches, des salles d'enseignement informatique ou classique dont trois pouvant accueillir jusqu'à 40 personnes, des salles de montage pour l'audiovisuel, une médiathèque importante à l'échelle de la Haute Ecole de Travail Social - Institut d'Etudes Sociales qui possède sa propre maison d'édition (les éditions ies). Au niveau de l'attique, se trouvent réunis la direction et l'administration de l'HETS-ies.

## Projet

**Construction élégante et moderne.** Le projet s'est articulé autour d'un puits de lumière au centre du bâtiment afin d'éclairer d'une manière naturelle l'ensemble des circulations et la médiathèque. Réalisé dans un demi cylindre tronqué, il est l'épine dorsale du bâtiment tant pour la lumière naturelle que pour la circulation et la communication. En son centre, un escalier semi-circulaire relie le rez-de-chaussée et les 3 premiers étages.

Les façades sont construites avec une excellente isolation thermique supprimant tout pont de froid soit: ossature en béton à l'intérieur, isolation thermique à

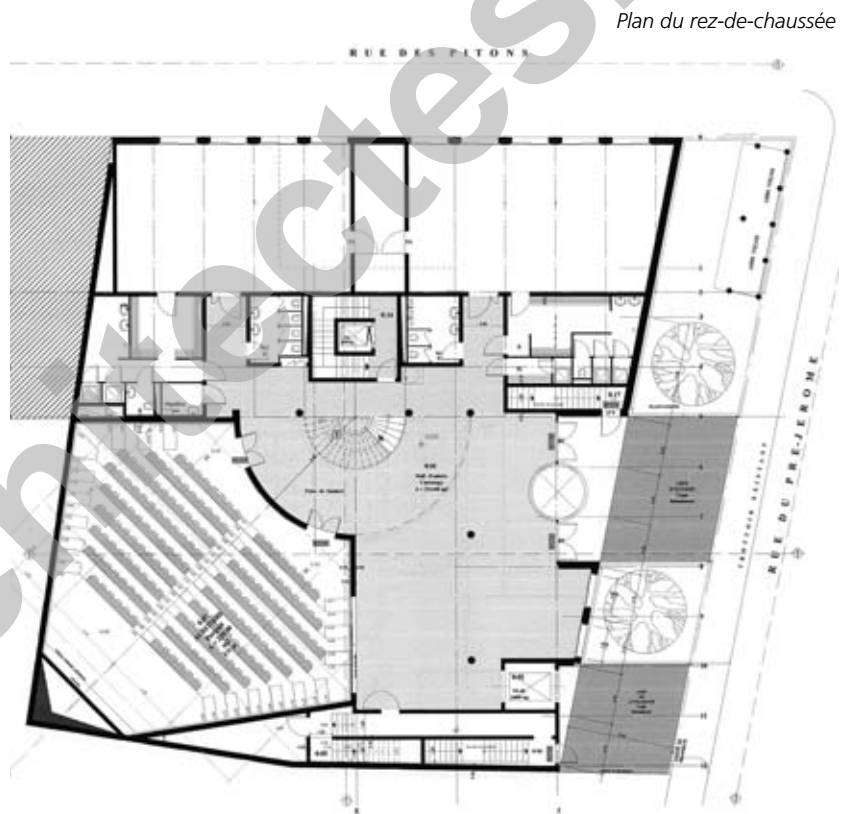


l'extérieur accompagnée d'une ventilation naturelle et protégée par un bardage en aluminium thermolaqué. Le gros œuvre est entièrement réalisé en béton armé (porteurs et dalles).

Les matériaux choisis aussi bien pour les surfaces intérieures qu'extérieures demandent un minimum d'entretien, minimisant les coûts à l'exploitation.

D'autres performances techniques ont été réalisées, comme la dalle sur auditoire, d'une portée de 21 mètres, sur laquelle se trouve la médiathèque avec une exigence de surcharge de 1'000 kg/m<sup>2</sup>, d'assurer une excellente acoustique dans l'ensemble du bâtiment ou encore d'acheminer les énergies de chauffage et de rafraîchissement depuis leur lieu de production, sis à l'hôpital cantonal au Boulevard de la Cluse.

A l'extérieur les aménagements simples sont constitués principalement par la mise en place de dallage gazon,





de plantations de 2 grands arbres marquant l'entrée principale du bâtiment et de l'implantation d'un abri à vélos et de plusieurs bancs publics.

Soumises aux règlements des marchés publics, démolition et construction ont duré 26 mois, du 1er juillet 2003 au 30 août 2005, respectant ainsi planning et budget initial.

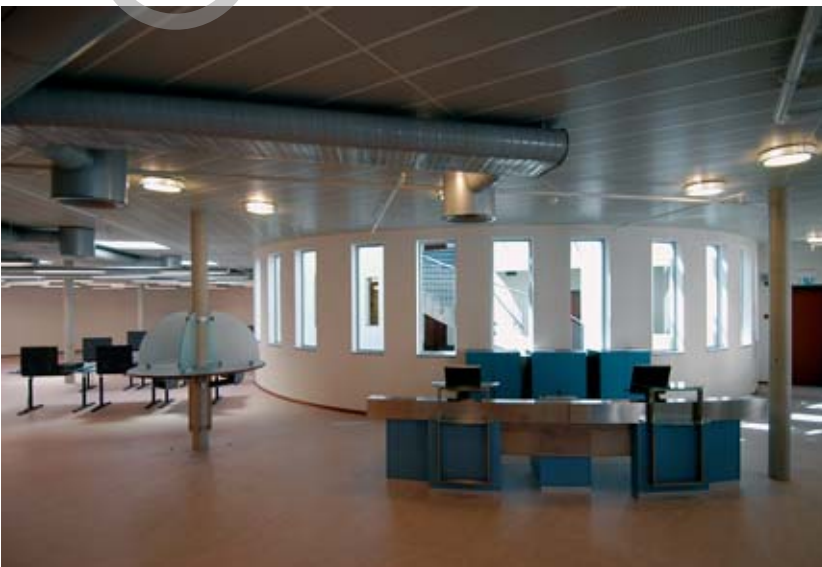
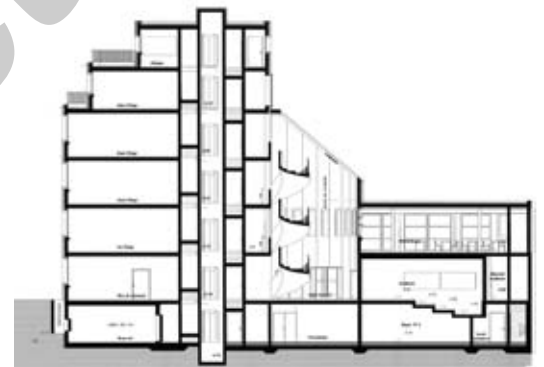
#### Photos

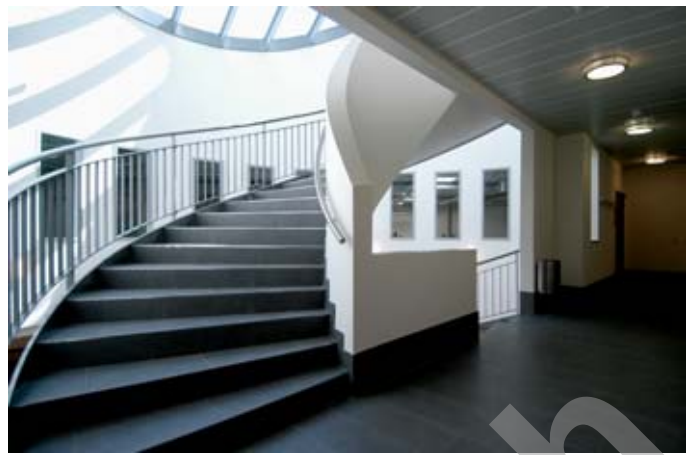
Clarté des salles d'enseignement et de la médiathèque, qualité des espaces de l'auditorium et du hall, l'agrandissement de l'HETS-ies conjugue architecture et technicité.

Plan du 1<sup>er</sup> étage



Coupe





Administration



Salle d'enseignement



Médiathèque



Salle de mouvements

### Caractéristiques

Surface du terrain :	<b>1'225 m<sup>2</sup></b>
Surface brute de planchers :	<b>4'600 m<sup>2</sup></b>
Administration :	<b>345 m<sup>2</sup></b>
Dépôts :	<b>390 m<sup>2</sup></b>
Surface scolaire :	<b>4'255 m<sup>2</sup></b>
Emprise au rez :	<b>1'015 m<sup>2</sup></b>
Volume SIA 116 :	<b>17'000 m<sup>3</sup></b>
Coût total y compris aménagements extérieurs :	<b>12'625'000.-</b> 150'000.-
Coût m <sup>3</sup> SIA (CFC 2) :	<b>602.35</b>
Coût m <sup>3</sup> SIA (CFC 2 + CFC 3 exploitation) :	<b>611.20</b>
Nombre de niveaux :	<b>5</b> sur rez-de-chaussée
Nombre de niveaux souterrains :	<b>1</b>
Abri PC :	<b>50 pl.</b>

## ENTREPRISES ADJUDICATAIRES ET FOURNISSEURS

Liste non exhaustive

Démolition	<b>FORBETON - BETONBOHR SA</b> Route d'Annecy 88 1256 Troinex	Chauffage	<b>MINO INSTALLATIONS THERMIQUES</b> Chemin Pré-Fleuri 14 1228 Plan-les-Ouates
Maçonnerie - Béton armé	<b>BELLONI E.-J. SA</b> Rue des Moraines 1 1227 Carouge	Ascenseurs	<b>AS ASCENSEURS SA</b> Rue de la Servette 32 1203 Genève
Façade ventilée	<b>RAY SA</b> Rue P.Yerly 1 1762 Givisiez	Chapes	<b>CHILLEMI &amp; Cie</b> Rue St-Leger 2bis 1211 Genève 2
Etanchéités souples	<b>G. DENTAN GENEVE SA</b> Rue Eugène-Marziano 37 1227 Les Acacias	Faux plafonds	<b>JURR &amp; CUENAT SA</b> Route de Pré-Bois 2 1214 Vernier
Stores	<b>GRIESSER SA</b> Chemin de Riantbosson 10A 1217 Meyrin	Vitrierie	<b>R. STEFANO SA</b> Chemin Champ-Prévost 22 1214 Vernier
Chauffage - Ventilation Obturations coupe-feu	<b>WERNER ISOLATIONS SA</b> Avenue des Morgines 3 1213 Petit-Lancy	Façades - Vitrages	<b>HEVRON SA</b> Rue de l'Avenir 13 2852 Courtételle
Régulation	<b>AXIMA SA</b> Chemin du Château-Bloch 10 1219 Le Lignon	Transports Traitement des déchets	<b>MAURY SA TRANSPORTS</b> Avenue des Morgines 27 1213 Petit-Lancy
Ventilation	<b>MAINTAIR SA</b> Rue Le-Royer 13bis 1211 Genève 26		