

# CHAMBLANDES 9

## IMMEUBLES RÉSIDENTIELS

### PULLY - VD

**Maître de l'ouvrage**  
Jean Remondeulaz

**Architectes**  
Richter - Dahl Rocha  
& Associés architectes SA  
Avenue Dapples 54  
1006 Lausanne

**collaborateurs:**  
Manuel Perez  
Guillermo Dahl Rocha  
Thanh-Tung Trinh  
Bernard Emonet

**Ingénieurs civils**  
CERT Ingénierie SA  
Avenue de la Gare 46  
1920 Martigny

**Bureaux techniques**  
**Electricité:**  
Cupelin SA  
Chemin de la Fauvette 76  
1012 Lausanne

**Sanitaire:**  
Mayor & Cie SA  
Chemin du Pré-de-la-Tour 10  
1009 Pully

**Chauffage:**  
E Connect SA  
Route du Dally  
1618 Châtel-St-Denis

**Géomètres**  
Renaud & Burnand SA  
Avenue Général-Guisan 40  
1009 Pully

**Coordonnées**  
Chamblandes 9  
1009 Pully

**Conception** 2006

**Réalisation** 2007 - 2008



## SITUATION - PROGRAMME

**Composer avec la géométrie de parcelle.** A la base de cette construction originale, le propriétaire d'une maison unifamiliale désirait valoriser sa parcelle et favoriser en même temps le développement de logements destinés aux membres de sa famille et à la location.

La parcelle de 1'344 m<sup>2</sup>, sise à Pully dans l'élégant quartier résidentiel de Chamblandes, au sud de la commune, présente la particularité d'offrir le potentiel de construction adéquat pour les besoins du Maître de l'ouvrage, tout en étant soumise à des contraintes d'ordre géométrique: sa forme relativement étroite conditionne en effet la mise en oeuvre du programme de 1'028 m<sup>2</sup> SBP à des options formelles peu usuelles. L'ensemble réalisé répond donc à un programme optimisé tout en s'adaptant aux particularités du lieu comme aux exigences réglementaires.

La construction prévoit quatre logements de grandes dimensions, exécutés dans une qualité haut de gamme, dotés d'équipements très complets et marqués par un caractère privatif affirmé.

## PROJET

**Des "villas" superposées.** La parcelle étroite et allongée dicte le parti pris pour la réalisation. Celle-ci prend la forme de deux petites entités alignées l'une derrière l'autre, développées sur quatre niveaux, étroites et reliées en sous-sol par un garage souterrain commun sur lequel des aménagements de surface sont réalisés avec soin.

Le caractère particulier du projet est également mis en évidence par la forme cintrée des toitures recouvertes de tôle en zinc titan.

### Photos

*Proportions générales et dessin de toitures adaptés aux exigences du lieu, distinguent la réalisation dès l'abord.*





#### CARACTÉRISTIQUES

Surface du terrain :	<b>1'344 m<sup>2</sup></b>
Surface brute de plancher :	<b>1'028 m<sup>2</sup></b>
Emprise au rez :	<b>266 m<sup>2</sup></b>
Volume SIA :	<b>5'582 m<sup>3</sup></b>
Coût total :	<b>5'000'000.-</b>
Coût m <sup>3</sup> SIA (CFC2) :	<b>860.-</b>
Places de parc extérieures :	<b>2</b>
Places de parc intérieures :	<b>9</b>

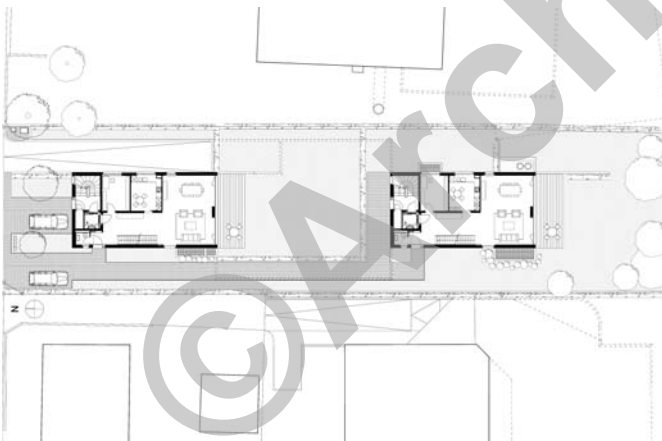


Les proportions qu'elles présentent par rapport au corps inférieur des constructions, résultent de l'utilisation de toutes les ressources offertes par les dispositions réglementaires.

Quatre appartements, apparentés à des villas du point de vue de leur conception, duplex ou triplex, et de leurs dimensions, sont ainsi aménagés. Chacun d'entre-eux dispose de son propre accès, sans passage par un hall d'entrée commun.

Orientées nord-sud, les constructions présentent de larges ouvertures côté ensoleillement et vue, tandis qu'à l'opposé, les percements en façades sont minimisés.

Plan du rez + extérieur

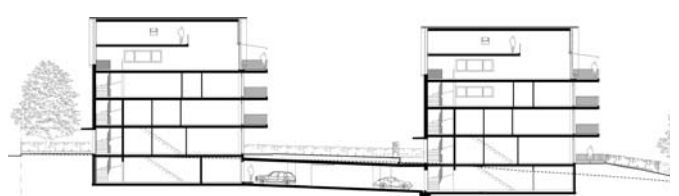


Les bâtiments proposent également de spacieuses terrasses revêtues d'un platelage en bois et bordées de parapets en verre pour favoriser le dégagement de la vue et la pénétration de la lumière.

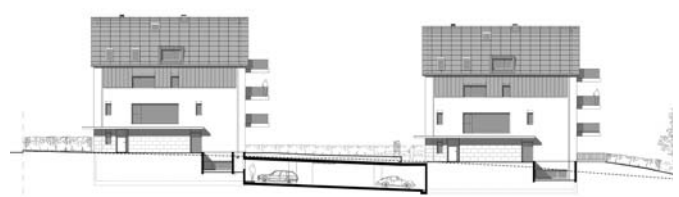
L'organisation et l'implantation de l'ensemble laisse encore des dégagements suffisants mis à profit pour des aménagements extérieurs à usage privé.

Construits en maçonnerie de terre cuite monolithique de 36,5 m d'épaisseur, les bâtiments sont alimentés en énergie thermique par une pompe à chaleur, l'ensemble du dispositif garantissant des performances intéressantes et adéquates par rapport au standard élevé exigé pour la réalisation.

Coupe longitudinale



Façades Ouest



## ENTREPRISES ADJUDICATAIRES ET FOURNISSEURS

Liste non exhaustive

Maçonnerie - Béton armé

**BERTHOLET + MATHIS SA**  
1018 Lausanne

Fenêtres - Menuiseries extérieures

**HELDSTAB AG**  
3212 Gurmels

Electricité - Tableaux électriques  
Télécommunications

**CUPELIN P. SA**  
1012 Lausanne

Protection contre la foudre

**ALPHA Paratonnerres**  
G. Buompreda  
1020 Renens

Sanitaire

**MAYOR & Cie SA**  
1009 Pully

Chapes - Isolation

**Laïk Sàrl**  
1072 Forel

Menuiserie, Agencements

**WIDER SA**  
1110 Morges

Cuisines

**CUISITEC SA**  
1024 Ecublens

Nettoyages

**BAATARD Sàrl**  
1001 Lausanne

Design - Décoration à la chaux

**CHAUX DESIGN**  
1005 Lausanne

Gabarits

**GABARITS Construction Sàrl**  
1510 Moudon