

# CHALETS FAMILIAUX LES GRANGES - COMMUNE DE CHÂTEAU-D'OEX

## Nouvelle construction

### Maîtres de l'ouvrage

Mme & M. Gordon  
Mme & M. McClymont

### Architectes

Sieber C architecture  
Grand'Rue  
1660 Château-d'Oex  
csieber@sieber-architecture.com  
Collaborateurs :  
Félix Scardapane  
J.-M. Etter

### Bureaux Techniques

Études techniques CVS  
Neil Forrest  
Le Châtelard 75  
1633 Marsens  
neil.forrest@forrest.ch

### Ingénieur électricien

BETELEC SA  
Route André Piller 33C  
1762 Givisiez  
info@betelecfrbourg.ch

### Ingénieur géologue

Marcuard Ingénieurs Conseils  
Z.I. Chemin des Artisans 6  
1860 Aigle  
info@maric.ch

### Géomètre

EFA+C Ingénieurs géomètres  
officiels SA  
La Villa d'Oex  
1660 Château-d'Oex  
oex@efa-c.ch

Photos: Jacqueline Mingard



### SITUATION

Les constructions s'inscrivent dans un terrain en forte pente au-dessus du hameau des Granges sis sur le territoire de la Commune de Château-d'Oex. Le terrain est délimité au Nord et à l'Est par un cordon boisé, au Sud, en aval, par le chemin de fer Montreux-Oberland-Bernois (MOB) et la route cantonale et à l'Ouest par des habitations traditionnelles récentes. La vue sur la vallée est somptueuse. Les traditions architecturales vernaculaires, scellées par les règlements communaux, orientent le faite à 2 pans perpendiculairement à la vallée. La forme des parcelles, les dispositions légales, ainsi que le programme de construction ont défini l'implantation. Facilement accessible par la route, les chalets proposent aux visiteurs et habitants un parking double, traité de manière individuelle qui permet l'accès direct aux habitations.

### CONCEPT

La forme, les proportions, le choix des matériaux extérieurs sont définis par le règlement communal. Cet aspect traditionnel réveille une mémoire affective liée au patrimoine alpin. C'est à l'intérieur que les architectes ont pu exprimer pleinement la personnalité des maîtres de l'ouvrage. L'accès aux constructions se situe au rez inférieur où l'on trouve le local technique, la buanderie, les caves et un garage double pour chaque famille. Le chauffage est assuré par une pompe à chaleur avec sondes géothermiques. Une ventilation à simple flux assure le renouvellement d'air intérieur tout en procurant des économies d'énergie par le biais d'une récupération de chaleur permettant notamment de pré-



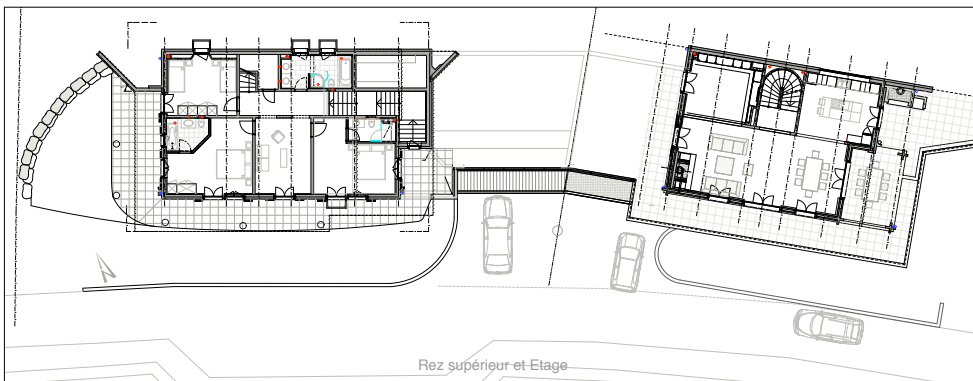
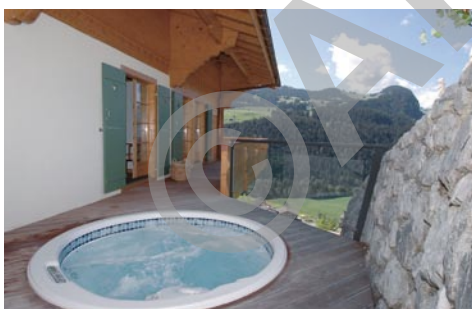




chauffer l'eau chaude sanitaire. L'un des escaliers constitue une mini-galerie d'exposition de tableaux bénéficiant d'une double hauteur mise en scène par un éclairage spécifique. Au rez supérieur, les chalets comportent deux à trois chambres à coucher avec salle de bains en suite et un lieu de vie informel et familial. A l'étage, se trouvent la cuisine, la salle à manger, le séjour, l'espace bureau et un wc. 2 à 3 chambres à coucher avec salle de bains ensuite occupent les combles.

### CONSTRUCTION

La base des chalets est en béton et maçonnerie. L'étage et les combles sont en bois, toiture avec chevrons apparents et lambrissage visible. A l'intérieur les parois sont traitées en bois thermo-traité et plâtre.



Terrassement, ancrages  
**MGM GÉNIE CIVIL**  
**TERRASSEMENT**  
 Les Moulins  
 1660 Château-d'Oex  
 T. 026 924 53 23  
 mgm.constructions@bluewin.ch

Échafaudages,  
 peintures intérieurs  
 teintage du bois  
**M. BERNASCONI SA**  
 Les Roses  
 1660 Château-d'Oex  
 T. 026 924 63 97  
 bernasconi.marc@bluewin.ch

Plâtrerie, isolation extérieure,  
 crépis  
**CAL I BER, PEINTURE ET**  
**ISOLATION SARL**  
 Rte de la Parquetterie 28  
 1635 La Tour-de-Trême  
 T. 026 919 55 25  
 M. 079 679 95 58

Portes de garage  
**NICOLIER CHRISTOPHE**  
 Les Closels  
 1660 Château-d'Oex  
 T. 026 924 40 89  
 chnicolier@bluewin.ch

Installations sanitaires,  
 ventilation, chauffage  
**TURRIAN & KOHLI SA**  
 Les Bossons  
 1660 Château-d'Oex  
 T. 026 924 64 72  
 tksa@freesurf.ch

Barrières d'escaliers  
**BORNET MICHEL**  
 1660 Les Moulins  
 T. 026 924 61 67

Revêtement du sol, textile  
**SOLDECOR CHABLOZ**  
**PIERRE A.**  
 La Place  
 1660 Château-d'Oex  
 T. 026 924 61 65

Cheminée  
**REICHENBACH DANIEL**  
 Neueretstrasse  
 3780 Gstaad  
 T. 033 744 47 87  
 reichenb.poele@bluewin.ch

Bibliothèques, teintage,  
 vernis et plafonds  
 entrée et bibliothèque  
**SCHITTLI FRERES M+F**  
 La Frasse  
 1658 Rossinière  
 T. 026 924 65 34  
 schittli-freres@bluewin.ch

Spa  
**LEADER-SPA SARL**  
 Rue de Lausanne 54  
 1110 Morges  
 T. 021 636 22 11  
 info@leaderspa.ch