

HÔTEL MANDARIN ORIENTAL

RÉNOVATION COMPLÈTE DU 6ÈME ÉTAGE

Genève - GE

Maître de l'ouvrage

Société pour l'Exploitation de
Mandarin Oriental (Genève) SA
Rue Terreaux-du-Temple 2
1201 Genève

Entreprise générale

Steiner SA
Rénovation Région Ouest
Rue de Rive 10-12
1204 Genève

Chef de projet:

Michel Luisier

Architectes

Patrice Charles Reynaud
et Fiona Pont
Architectes associés
Route de Frontenex 78
1208 Genève

Architecte d'intérieur:

SM Design Paris
T. Kohlmüller

Ingénieurs civils

T ingénierie SA
Quai du Seujet 18
1201 Genève

Bureaux techniques

CVS:
Moser Raymond E. SA
Rue des Grand'Portes 2-4
1213 Onex

Electricité:

PSA
Perrin, Spaeth & Associés
Bureau d'Ingénieurs conseils SA
Rue de la Prairie 19
1202 Genève

Sécurité:

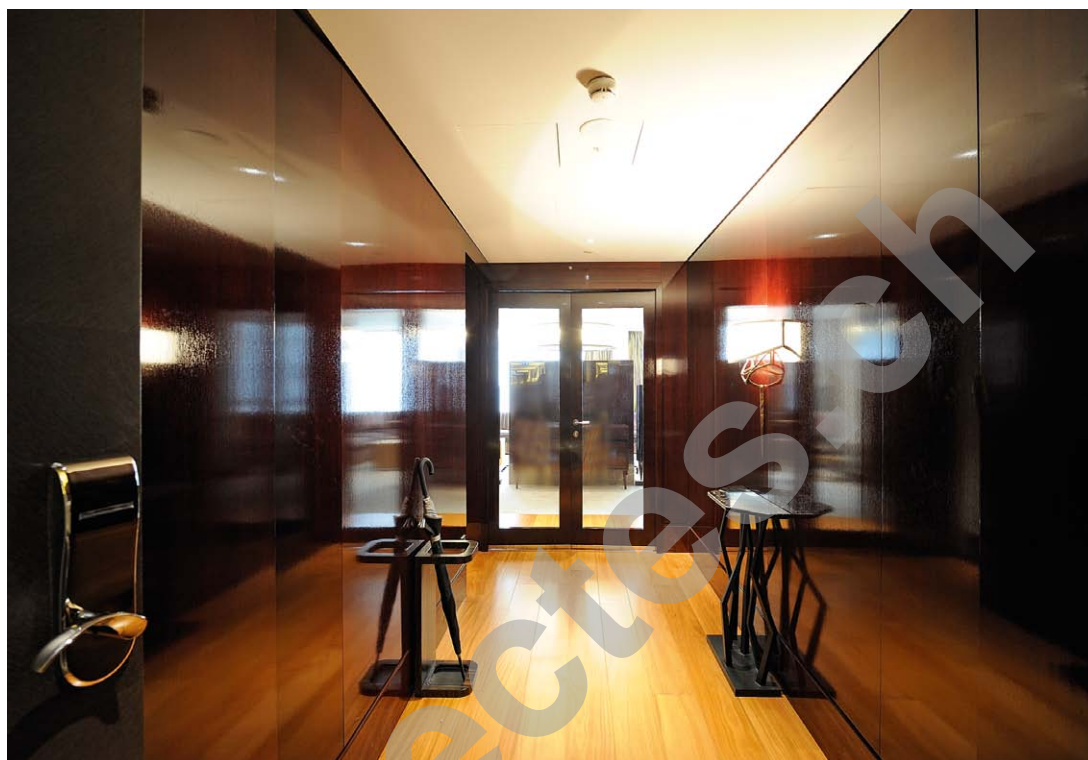
Protectas SA
Impasse Colombelle 8
1218 Le Grand-Saconnex

Eclairagiste:

Isométrix Lighting Design
Glasshouse Yard 8
EC1A 4JN Londres

IT-Audio visuel:

SMW, Londres

**SITUATION / PROGRAMME**

La domotique épouse le luxe. A quelques minutes des institutions financières genevoises, l'hôtel Mandarin Oriental offre à sa clientèle l'extrême confort de ses 166 chambres de style Art Déco, sa trentaine de suites, ses deux restaurants gastronomiques, son bar réputé, ses vastes salles de réception, terrasses et vue imprenable sur le Rhône, la vieille ville et les montagnes environnantes.

Quatre ans après la surélévation et la création de suites avec terrasse, au 7ème étage, c'était au tour du 6ème étage de faire peau neuve.

Au programme, une nouvelle distribution des salles-de-bains, la réfection des chambres, des couloirs et de la suite présidentielle et l'adjonction d'un escalier de secours. Côté techniques, on a procédé à la transformation de tous les systèmes, des installations sanitaires au réseau électrique en passant par le chauffage, la climatisation, la lustrerie, la détection incendie et la pose d'un réseau d'extinction, afin de répondre aux plus hauts standards de sécurité et de fonctionnalité actuellement applicables à l'hôtellerie.

Enfin et surtout, le Mandarin Oriental inaugure à Genève l'ère de la domotique dans l'hôtellerie de luxe.

**Coordonnées**

Quai Turrettini 1
1201 Genève

Conception 2009

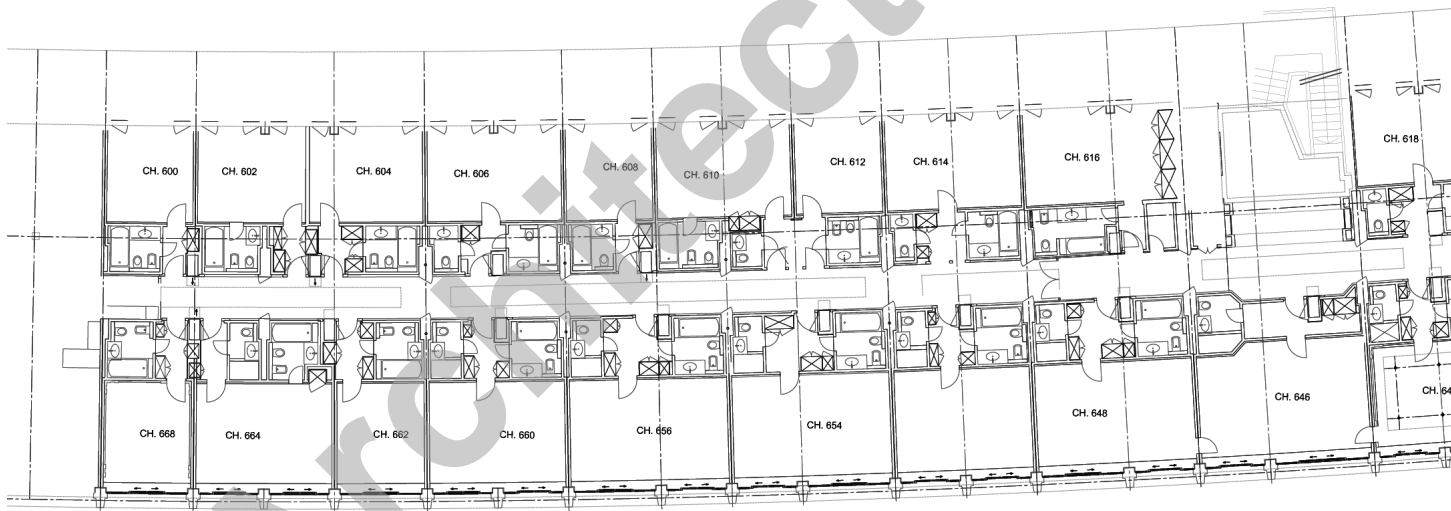
Réalisation 2012

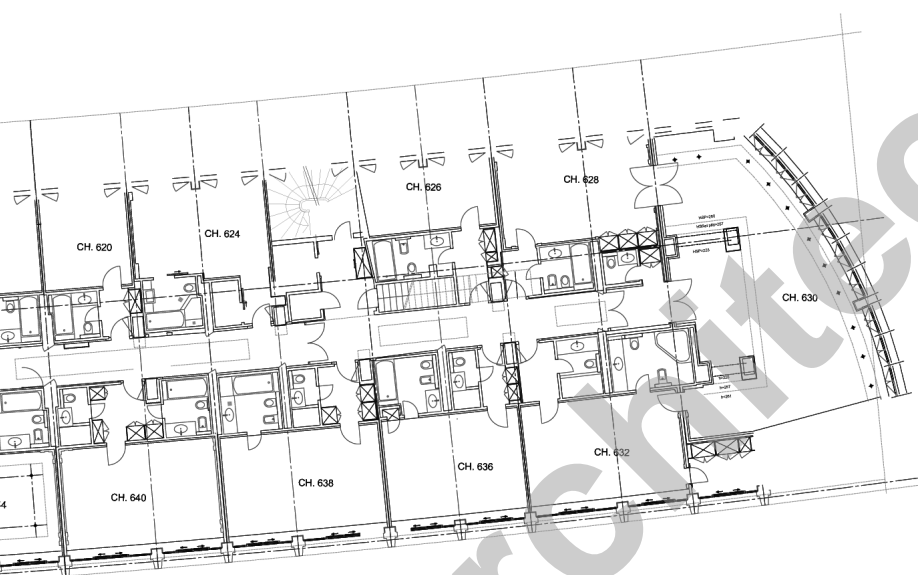
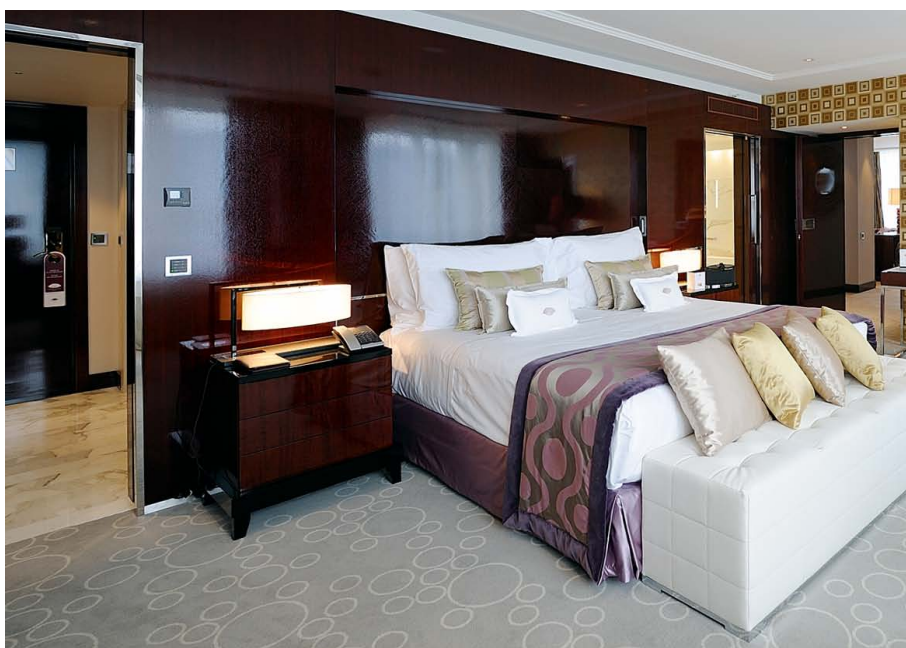
La direction a en effet décidé de profiter de la restructuration pour équiper tout l'étage de cette nouvelle technologie qui, tout en assurant à la clientèle un confort maximal, permet de réaliser d'importantes économies d'énergie.

RÉALISATION

Un chantier complexe. Étendu sur 14 mois, le chantier mené en parallèle de l'activité habituelle de l'établissement a exigé des constructeurs une organisation particulièrement rigoureuse, allant de la gestion des horaires, afin qu'aucune nuisance sonore ne vienne déranger la clientèle, aux conditions d'accès au chantier, par un monte-charge mis en échafaudage sur la façade arrière.

L'étage a été complètement isolé du reste de l'hôtel pour assurer les conditions de sécurité inhérentes au chantier. Sortis de cette cure de jouvence, les nouveaux espaces arborent leurs généreux volumes.

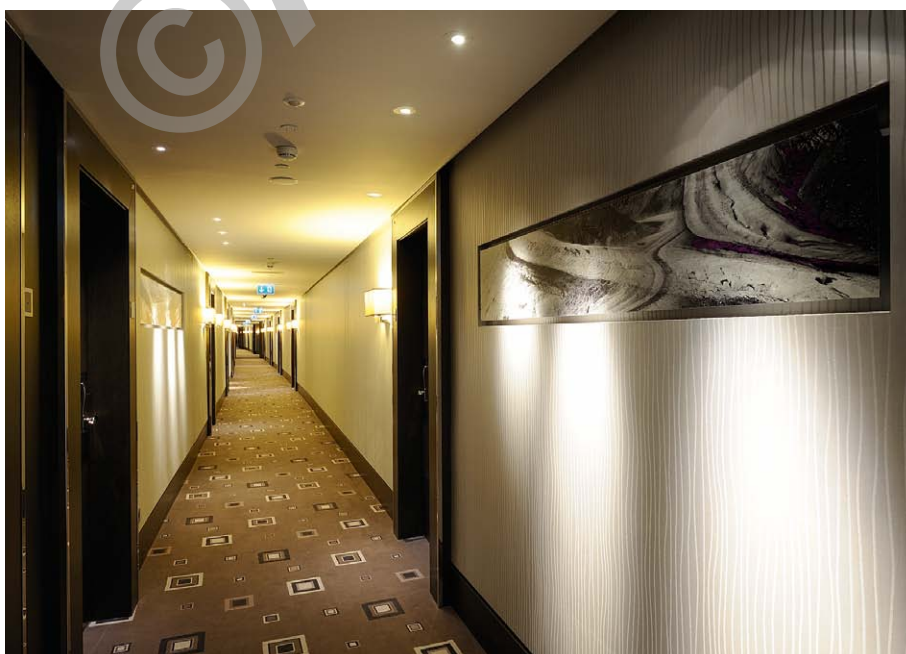


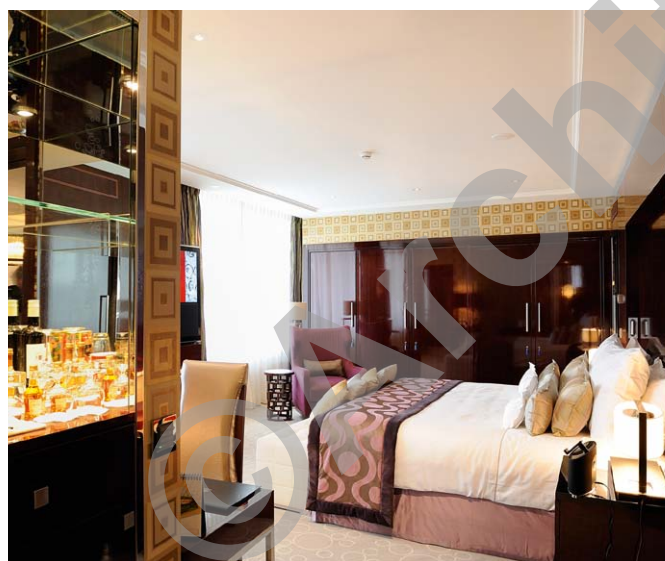


Dans les couloirs, la rationalisation des conduites techniques a permis de gagner en hauteur de plafond. Joyau de l'étage, la suite présidentielle d'environ 250 m² bénéficie de deux chambres avec salles-de-bains, salon, cuisine, vaste dressing, et la possibilité soit de s'adjoindre une chambre soit d'en transformer une en salle de conférence. Les chambres de 30 à 35 m² disposent pour leur part d'un grand dressing, d'une, voire deux salles-de-bains à revêtements de marbre.

Épais tapis tissés sur mesure, aux murs riches papiers peints et boiseries aux essences précieuses, fenêtres et mobilier ornés d'épais velours, de satins et taffetas: dans des harmonies de rose et d'or, c'est le dernier rendez-vous de l'élégance, du confort et du luxe contemporain.

Plan du 6ème étage





entreprises adjudicataires et fournisseurs

liste non exhaustive

Echafaudages
J.D.S. Echafaudages SA
1242 Satigny

Maçonnerie - Béton armé
SPINELLI R. SA
1231 Conches

Etanchéité
GENEUX DANCET SA
1217 Meyrin

Fenêtres - Volets roulants
FAVOROL-PAPAUX SA
1733 Treyvaux

Stores - Toiles
LACHENAL SA
1201 Genève

Electricité
EGG-TELSA SA
1205 Genève

Coupe-feu
WERNER ISOLATIONS SA
1203 Genève

Installations sprinkler
VIANSONE SA
1217 Meyrin

Chauffage - Ventilation
R9 Ventilation Sàrl
1258 Perly

Régulation
SERVICE & TECHNIQUE SA
1255 Veyrier

Installations sanitaires
MARTIN Sanitaires SA
1201 Genève

Ouvrages métalliques
BORIN R. Sàrl
1302 Vufflens-la-Ville

Marbres - Carrelages - Faïences
GATTO SA
1201 Genève

Revêtement de sols
LACHENAL SA
1201 Genève

Plâtrerie - Peinture
TARSI Antonio
1203 Genève

Menuiserie
HEUGA Christophe
1205 Genève

Agencement menuiserie
INTERIOR CONTRACT GROUP SA
1207 Genève

Cuisines
TEUTSCHMANN Marc SA
1260 Nyon

Nettoyages
PRESTIGE CLEAN & SERVICES
1203 Genève

NET & CLAIR SA
1204 Genève