

RESIDENCE «GRAND-BLEU»

2 immeubles résidentiels et parking
 MONTREUX - VD

Maître de l'ouvrage
 Société Grand-Bleu SA,
 1814 La Tour-de-Peilz.

Architectes
 Arco Architecture et Conseils SA,
 avenue de Traménaz 29,
 814 La Tour-de-Peilz.

Bureau de pilotage:
 AAS Atelier d'Architecture
 Philippe Schumacher,
 route de Chailly 242,
 1814 La Tour-de-Peilz.

Ingénieur civil
 J.-F. Petignat
 Bureau d'ingénieurs-conseils
 Ingénieurs civils SIA dipl. EPFL SA,
 rue de la Paix 11,
 1820 Montreux.

Bureaux techniques
 Géotechnique:
 De Cerenville Laboratoire,
 1066 Epalinges.

Géomètre
 B+C Ingénieurs SA,
 avenue du Casino 45,
 1820 Montreux.

Coordonnées
 Au lieu dit «Côtes de Pallens»,
 route de Chermex 2A et 2B,
 1820 Montreux.

Conception 1994 - 1995

Réalisation 1996 - 1998

Photos
Adaptation constructive au cadre environnant, expression de qualité, confort jusque dans les détails, caractérisent la réalisation.



SITUATION / PROGRAMME

PPE de haute qualité. Les immeubles prennent place dans le cadre exceptionnel des hauts montreusiens, sous le "Château de Pallens", sur une parcelle de 3'791 m² d'anciennes vignes. Ce terrain très raide et magnifiquement exposé, est affecté en zone de moyenne densité et invite à la construction de logements de qualité supérieure. Les résidences Grand-Bleu, proposent donc deux petits immeubles de neuf appartements en PPE

chacun, totalisant 2'316 m² de surface brute de planchers. Tout le programme est axé sur la qualité des espaces, des matériaux et sur la recherche d'un confort de haut standard, obtenu également par une mise en oeuvre et des choix de détails méticuleux.

Les deux immeubles proposent une typologie identique, avec cinq 3^{1/2} pièces, trois 4^{1/2} pièces et 5^{1/2} pièces, soit des logements étagés entre 70 et 170 m². Un garage souterrain de 32 places, accessible par un monte-véhicules est disposé à côté des bâtiments.



PROJET

Solutions constructives adaptées à des exigences élevées. La très forte pente (30 %) appelle à l'adossement des volumes au terrain naturel et à définition de toitures dont le plan aval reprend le dessin général du profil. Ainsi dicté par l'environnement existant, le dessin des bâtiments favorise leur insertion dans leur cadre.

Réalisés en maçonnerie de béton, les façades porteuses sont revêtues d'un enduit rustique de finition sur crépissage, l'isolation interstitielle de 80 mm étant superposée à un vide d'air pratiqué entre elle et le doublage intérieur.

Les vitrages en bois-métal, équipés de verres isolants phoniques et thermiques ($k = 1,6 \text{ W/m}^2$), s'ouvrent à la française, ou par coulissement. Enfin l'enveloppe des bâtiments est complétée d'une toiture à double pan, couverte d'ardoises en

Fibrociment et garnie de ferblanteries entièrement en inox.

A l'intérieur, la disposition centrale des circulations verticales, permet une organisation logique et efficace des cheminements d'accès, réservant une excellente exploitation des surfaces d'étages.

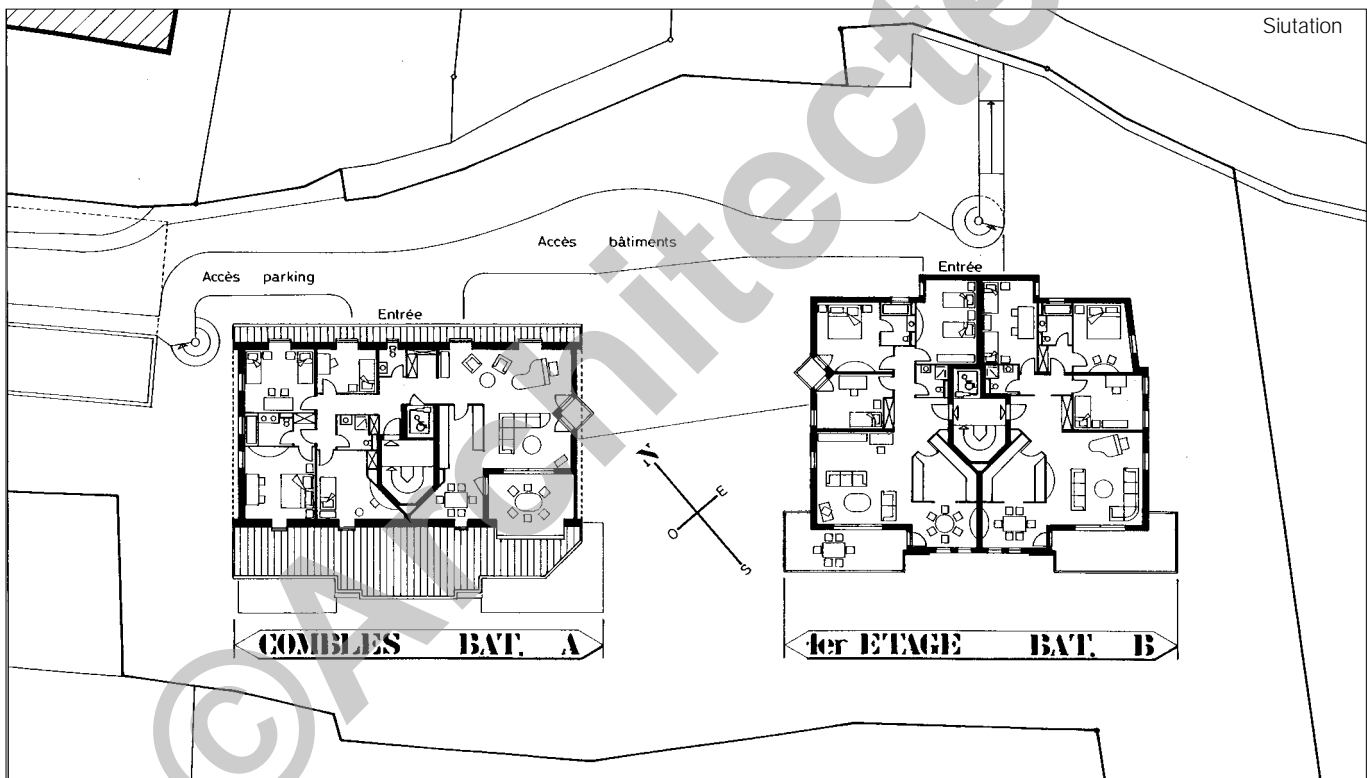
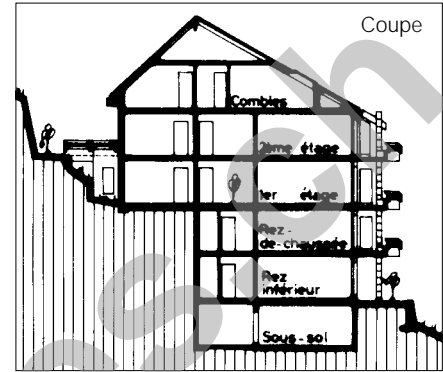
Ceux-ci, au nombre de cinq, soit deux rez (inf/sup), deux niveaux (1er et 2ème) et des combles, accueillent chacun deux appartements, sauf dans les combles, où un seul logement occupe l'entier de la surface.

Le choix des matériaux de finition, granit, parquet hêtre, carrelages, marbre, moquette, répondent aux exigences les plus élevées, tout comme les équipements très riches des cuisines et salles d'eau.

A l'extérieur, des cheminements pavés éclairés et des terrasses successives judicieusement plantées, contribuent à l'image d'excellence voulue pour ces réalisations.

Caractéristiques générales

Surface du terrain:	3'791 m ²
Surface brute de plancher:	2'316 m ²
Emprise au rez:	676 m ²
Volume SIA: bâtiments:	9'200 m ³
parking:	3'600 m ³
Prix total:	12'000'000.—
Prix/m ³ SIA (CFC 2):	606.-/m ³
Nombre d'appartements:	18



Seo

ENTREPRISES ADJUDICATAIRES ET FOURNISSEURS

Liste non exhaustive

Génie-civil - Maçonnerie

VAUTHEY TRAVAUX SA
1605 Chexbres

Installations électriques

ELCOMEL SA
1815 Clarens

Installations sanitaires et chauffage - Système d'évacuation eaux usées
Pompe de relevage

TSC TECHNIQUES SANITAIRE & CHAUFFAGE S. A R.L.
1884 Villars

Agencements de cuisines

SHOP CUISINES SAWITCO SA
1005 Lausanne

Ascenseurs

VAUTHEY-LIFT SA
1605 Chexbres

Plâtrerie - Peinture
Décoration

R. LACROIX & CIE SA ET RENOANTIC SA
1814 La Tour-de-Peilz

Couvert du monte-voitures

ALUMINIUM CREATION SA
2034 Peseux

Porte blindée
Plafonds spéciaux

RENOANTIC SA
1814 La Tour-de-Peilz

Menuiserie
extérieure et intérieure

MORAZ FRERES SA
1820 Montreux

Vitrierie - Miroiterie

BENON SA
1066 Epalinges

Revêtements de sols
moquette

JORDAN MOQUETTE SA
1800 Vevey

Carrelages - Revêtements
Pierre naturelle

LORENZO BERTACCHI
1814 La Tour-de-Peilz

Aménagements extérieurs

MENETREY SA
1034 Bousens