

ouvrage 2614

**Maître de l'ouvrage**  
Ville de Lancy  
Route du Grand-Lancy 41  
1212 Grand-Lancy

**Collaborateur :**  
Florian Coray

**Architectes**  
Clivaz Architectes  
Route de Saconnex-d'Arve 141  
1228 Plan-les-Ouates

**Collaborateur :**  
Lionel Rösti

**Architectes Exécution :**  
Arcame Atelier d'Architecture  
et d'Aménagement  
Christian Vuissa  
Chemin de la Milice 18  
1228 Plan-les-Ouates

**Ingénieurs civils**  
sbng sa  
Rue Joseph-Girard 18  
1227 Carouge

**Bureaux techniques**  
CV :  
Hirt ingénieurs & Associés SA  
Rue des Noirettes 34  
1227 Carouge

**Géotechnique :**  
GADZ SA  
Chemin des Vignes 9  
1213 Petit-Lancy

**Géomètre**  
Buffet - Boymond SA  
Route des Acacias 18  
1227 Les Acacias

**Coordonnées**  
Route du Grand-Lancy 96-98  
1212 Grand-Lancy

**Conception**  
1ère étape : 2010 - 2012  
2ème étape : 2011 - 2014

**Réalisation**  
1ère étape : 2012 - 2013  
2ème étape : 2014 - 2016

Edité en Suisse



### HISTORIQUE / SITUATION

**Site préservé, site densifié.** Le terrain se situe dans un endroit singulier qui mélange, dans un rayon d'une centaine de mètres à peine, un paysage de forêt et les traces d'un tissu villageois traditionnel, des voies de circulation à fort trafic et des immeubles modernes suburbains. Cadrée au Nord par l'eau de l'Aire et au Sud par la route du Grand-Lancy, cette parcelle pentue recèle d'importants atouts.

Suite à un appel d'offres organisé par la commune de Lancy, le choix s'est porté sur le bureau d'architectes Clivaz architectes de Plan-les-Ouates.

Les quatre mille mètres carrés disponibles peuvent en effet profiter des avantages du régime foncier en place qui autorise la construction de bâtiments de logements et d'activités.







## PROGRAMME

**Au centre, l'humain.** Propriétaire de la parcelle, la commune de Lancy entend développer un projet attaché aux valeurs sociales. Programmée en deux étapes, l'opération met d'abord à disposition un bâtiment conçu pour l'accueil provisoire de personnes sans-abri. Sous un gabarit de R+2, le volume non excavé propose notamment une cuisine, un séjour et un espace polyvalent, un logement pour handicapé et, bien entendu, des chambres individuelles.

Avec un étage supplémentaire, le second bâtiment offre treize logements à loyer abordable allant du studio au cinq pièces. Son rez inférieur accueille des surfaces pour des activités. Le sous-sol abrite quant à lui une vélostation à l'usage des deux immeubles.

## PROJET

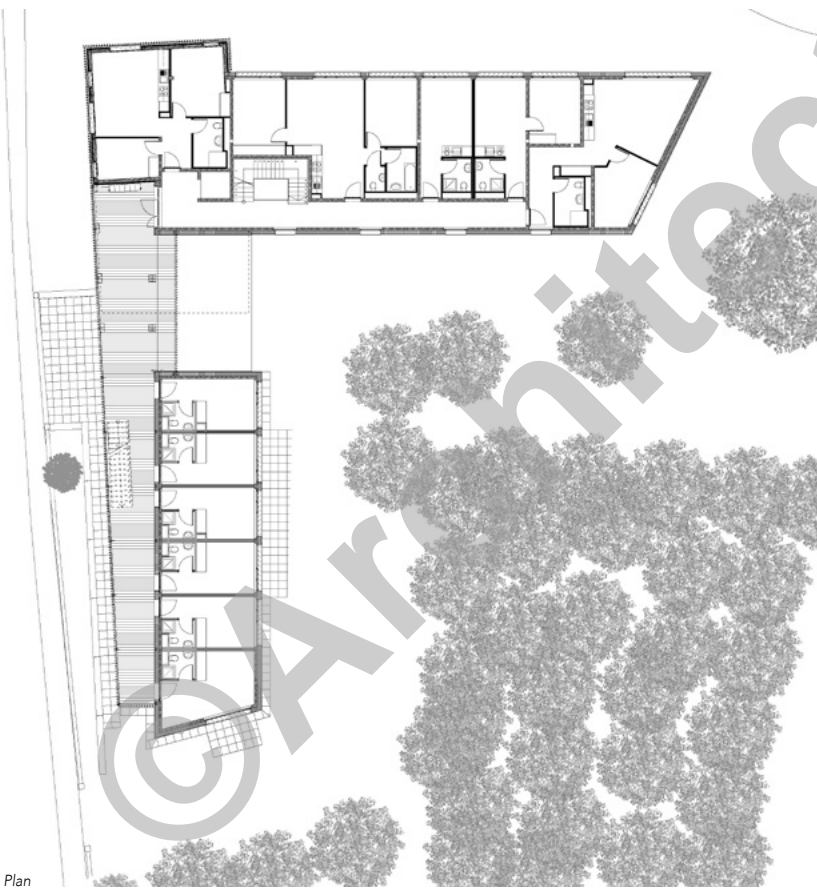
**Cohérence et rationalité.** Parfaitement autonomes, les deux constructions forment néanmoins un ensemble unitaire, compact et cohérent. Implanté le long de l'axe routier, dans le même alignement que le bâtiment démolé ayant marqué le site, le volume réservé à l'hébergement des sans-abri distribue ses différents locaux par une grande terrasse couverte servant tout à la fois de porche d'entrée et de prolongement aux espaces collectifs du rez-de-chaussée.

Aux étages et dans le même aplomb, c'est un système de galerie qui sert d'extension aux chambres. Un élément léger et rapporté au volume principal qui, comme un espace tampon, contribue à limiter les nuisances de la route du Grand-Lancy et à créer des liens sociaux entre les habitants. Dans la continuité et posé perpendiculairement en direction de la forêt, l'immeuble d'habitation offre des appartements aux pièces simples et agréables, accessibles par une cage d'escalier logée au cœur du volume bâti.

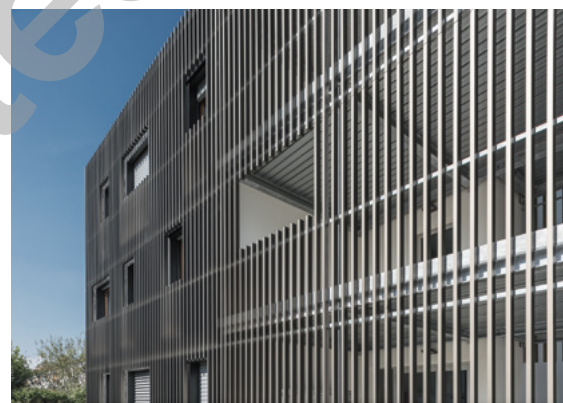
Commun aux deux bâtiments, le système constructif est constitué d'une ossature en béton armé recouverte d'isolation périphérique crépie. Caractéristique du projet, la partie longeant la route se compose d'une structure métallique ornée d'un claustra en aluminium éloxé.







Plan



Coupe







Les menuiseries sont en bois avec verre hautement isolant ; les stores à lamelles orientables et toute la ferblanterie en inox. Cette gamme retenue de matériaux, de même que les choix chromatiques sobres et l'agencement calibré des percements apportent à l'ensemble une sérénité tranquille, encore renforcée par la simplicité de la volumétrie générale et les toitures plates. Ces options de mises en œuvre couplées à l'expression contemporaine participent de la bonne intégration du projet dans le site. Ramenés vers la route, les deux bâtiments préservent ainsi les beaux arbres présents alentours, établissent un dialogue avec l'environnement direct grâce à des aménagements extérieurs adaptés et respectueux : maintien d'un mur ancien avec prolongement moderne du côté de la route, prairie et espaces ouverts du côté de la forêt et de la rivière. Pensé avec subtilité et réalisé avec soin, le projet optimise intelligemment le terrain en utilisant tout le potentiel de développement.

ronnement direct grâce à des aménagements extérieurs adaptés et respectueux : maintien d'un mur ancien avec prolongement moderne du côté de la route, prairie et espaces ouverts du côté de la forêt et de la rivière. Pensé avec subtilité et réalisé avec soin, le projet optimise intelligemment le terrain en utilisant tout le potentiel de développement.

Au bénéfice d'un Maître de l'Ouvrage comblé et à deux pas de toutes les commodités (commerces, équipements, transports), l'opération apparaît comme une indéniable réussite.

#### CARACTÉRISTIQUES

Surface du terrain	:	4 003 m <sup>2</sup>
Surface brute de plancher	:	566 - 1 245 m <sup>2</sup>
Volume SIA	:	1 318 - 5 125 m <sup>3</sup>
Nombre d'appartements	:	6 + 13
Nombre de niveaux	:	Rez + 2
Nombre de niveaux souterrains	:	1 rez inférieur 2 sous-basements

## entreprises adjudicataires et fournisseurs

liste non exhaustive

**Terrassement**  
PIASIO SA  
1228 Plan-les-Ouates

**Echafaudages**  
ROTH ÉCHAFAUDAGES SA  
1214 Vernier

**Maçonnerie - Béton armé**  
DUNOYER CONSTRUCTION SA  
1228 Plan-les-Ouates

**Charpente**  
A.TROLLIET SÀRL  
1227 Carouge

**Isolation périphérique**  
DC SANTOS SÀRL  
1219 Aire

**Ferblanterie - Etanchéité**  
ARDIZIO TOITURES SA  
1213 Petit-Lancy

**Menuiserie intérieure et extérieure**  
NORBA GENÈVE SA  
1227 Les Acacias

**Stores**  
LAMELCOLOR SA  
1227 Carouge

**Electricité**  
MICHEL TERRIER  
1227 Les Acacias

**Cylindres de sécurité**  
PAWI SÀRL  
1227 Carouge

**Chauffage**  
BOSSON ET PILLET SA  
1213 Petit-Lancy

**Ventilation**  
VENTIL-ÉNERGIES SÀRL  
1214 Vernier

**Sanitaire**  
RUTSCH SA  
1228 Plan-les-Ouates

**Serrurerie**  
VOLPÉ & FILS SA  
1213 Petit-Lancy

**Ascenseurs**  
SCHINDLER ASCENSEURS SA  
1258 Perly

**Chapes**  
CHILLEMI & CIE SA  
1204 Genève

**Carrelages**  
EMCARO SA  
1212 Grand-Lancy

**Parquet**  
MONTEFUSCO SA  
1205 Genève

**Plâtrerie**  
MICHEL CONA SA  
1201 Genève

**Peinture**  
COSTANTINO SÀRL  
1212 Grand-Lancy

**Cuisines**  
AXELOU SÀRL  
1225 Chêne-Bourg

**Nettoyages**  
DIAMOND NETTOYAGES  
NIAMSANTHIAH  
1212 Grand-Lancy

**Nettoyages de chantier**  
ASSOCIATION URGENS  
1213 Petit-Lancy

**Aménagements extérieurs**  
BOSCHUNG & FILS  
JARDINIERS PAYSAGISTES SÀRL  
1217 Meyrin