

Maitre de l'ouvrage

Département de l'Aménagement,
de l'Equipeement et du Logement
Direction des bâtiments
Rue David-Dufour 5
Case postale
1211 Genève 8

Architectes

Philippe F. Meyer & Pierre Bouvier
Rue des Granges 9
1204 Genève

Collaborateur : Didier Leclerc

Direction des travaux

Philippe F. Meyer & Pierre Bouvier
Rue des Granges 9
1204 Genève
avec Regtec SA
Christian Flach
Chemin de la Fourmi 24
1010 Lausanne

Ingénieurs civils

Guscetti & Tournier SA
Rue du Pont-Neuf 12
1227 Carouge

Bureaux techniques

Electricité courants fort et faible,
télécommunications :
Scherler SA
Chemin du Champ-d'Anier 19
1211 Genève 19

Sanitaire :

Bureau d'ingénieurs
H. Schumacher SA
Rue de Chantepoulet 13
1201 Genève

Chauffage / Ventilation
Climatisation / MCR :
Optitherm - G. Schmidt
Route des Hospitaliers 139
1257 La Croix-de-Rozon

Géotechnique :

Géotechnique appliquée Dériaz SA
Chemin des Vignes 9
1213 Petit-Lancy

Architecte d'intérieur dessin de mobilier

Philippe F. Meyer & Pierre Bouvier
Rue des Granges 9
1204 Genève

Géomètres

Morand & Bovier
Route de Troinex 31-33
Case postale 1611
1227 Carouge

Coordonnées

Boulevard du Pont-d'Arve 42
1205 Genève

Conception

1997
concours, 1er prix

Réalisation

2001 - 2003

Photos

Image originale, bien inséré
dans le contexte urbain: le
nouveau bâtiment s'affirme
avec force dans son envi-
ronnement.



HISTORIQUE / SITUATION

Complément au complexe universitaire. Le bâtiment borde le Boulevard du Pont d'Arve et constitue le complément attendu des volumes qu'offre Uni-Mail, élément phare du complexe universitaire genevois. La construction aujourd'hui en service résulte d'un concours d'architecture organisé en 1997, sur des bases déjà élaborées et développées à partir de 1981.

Le projet réalisé a été classé premier lors du concours et a obtenu la commande de mandat, opération qui a été suivie par le vote d'un crédit de construction en septembre 2000, établi selon un budget de douze millions de francs.

Les travaux ont débuté en 2001 pour se terminer en octobre 2003, soit lors de la rentrée universitaire.

PROGRAMME

Enseignement et administration: des volumes répartis. Le programme établi pour ce nouvel élément de l'Université abrite la Faculté de psychologie et des Sciences de l'éducation (FPSE). Développé sur neuf niveaux dont un sous-sol, l'immeuble présente un volume SIA total de 13'270 m³ pour 3'720 m² de surface brute de planchers, avec une emprise au rez de 786 m². Le rez inférieur accueille six salles de séminaires, le rez supérieur étant constitué d'un hall central et les étages, de bureaux et de laboratoires. La construction de cet immeuble permet la réorganisation de divers organes de l'Université, contribuant au regroupement de certains d'entre eux dans un seul bâtiment, alors qu'ils se trouvaient jusque-là dispersés en divers lieux.



PROJET

Solutions innovantes pour une insertion remarquée. Uni-Pignon se distingue par le traitement particulier de ses façades, soit une double-peau dont la partie extérieure est en maille métallique. Le grand hall s'inscrit en négatif à l'intérieur de ses façades; le bâtiment est, de plus, formé de sept niveaux dont il est séparé par un espace de lumière, un regard sur la ville.

A l'arrière, un mur épais contient tous les éléments de service, ainsi que les distributions verticales. Il s'appuie au mur pignon d'un bâtiment existant et, réalisé en béton apparent anthracite, marque une césure mais offre, aussi et paradoxalement, une solution de continuité.

Au rez-de-chaussée, un balcon déambatoire donne accès aux distributions, à l'escalier du hall et à la salle des pas perdus du niveau inférieur. Celle-ci constitue un lieu de rassemblement associant six salles de séminaires, éclairées par des jours zénithaux, dessinées en affleurement au parvis d'entrée.

Le système constructif permet de libérer les étages des contraintes dues aux services et aux circulations verticales.

Chacun de ces niveaux est doté de trois modules de bureaux dont la disposition peut être arrêtée et modifiée de façon indépendante, sur une base différente à chaque niveau. Cette typologie réserve un bon apport de lumière naturelle et une possibilité de vue distincts depuis l'espace de dégagement de chacun des étages.

L'enveloppe du bâtiment constitue l'un des éléments forts de la réalisation: l'isolation en verre cellulaire, est habillée d'un tissu métallique, déporté de 50 cm par rapport au plan de façade.

Cette solution de parement originale, résille de fils, de câbles et de tiges d'acier inoxydable, assure un voile protecteur tout en présentant une image changeante suivant l'angle d'observation, la lumière du moment, naturelle de jour ou artificielle en période nocturne.





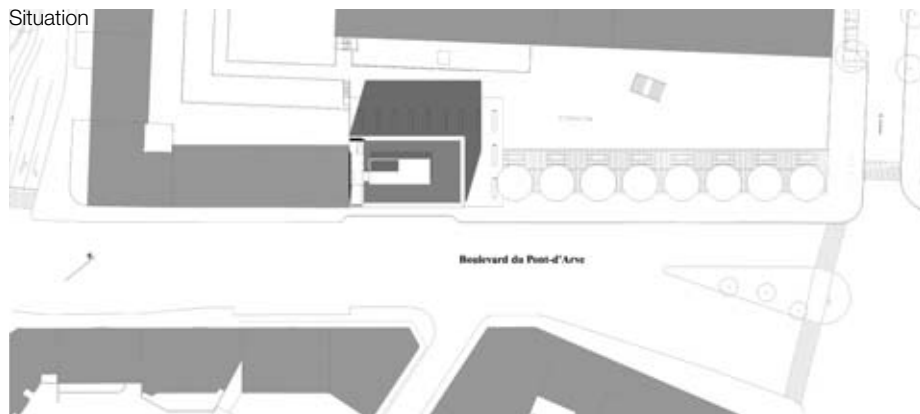
L'insertion urbaine de la construction s'effectue par le choix d'une expression et de volumes en parfaite cohérence avec l'environnement construit, tout en dégageant une image caractéristique.

En résumé, la nouvelle unité du complexe universitaire répond de façon adéquate aussi bien aux exigences du programme qu'à celles du traitement architectural original attendu d'une telle construction.

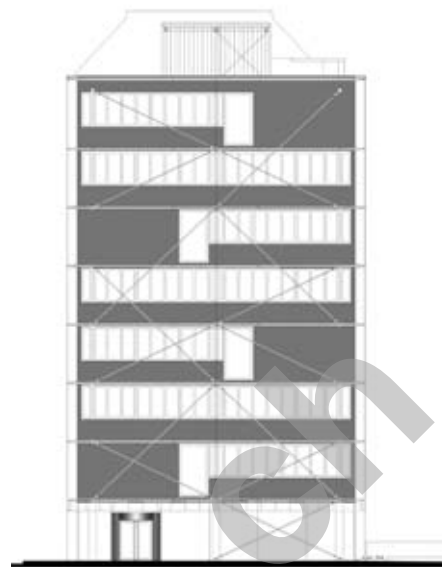
Caractéristiques générales

Surface brute de planchers	:	3'720 m ²
Emprise au rez:		786 m ²
Volume SIA	:	13'270 m ³
Coût voté (CFC 1-9):		12'827'000.-
Coût final (yc renchérissement) (CFC 1-9):		15'000'000.-
Coût au m ³ SIA (CFC 2 yc honoraires):		771.-
Nombre de niveaux:		9
Nombre de niveaux souterrains:		1

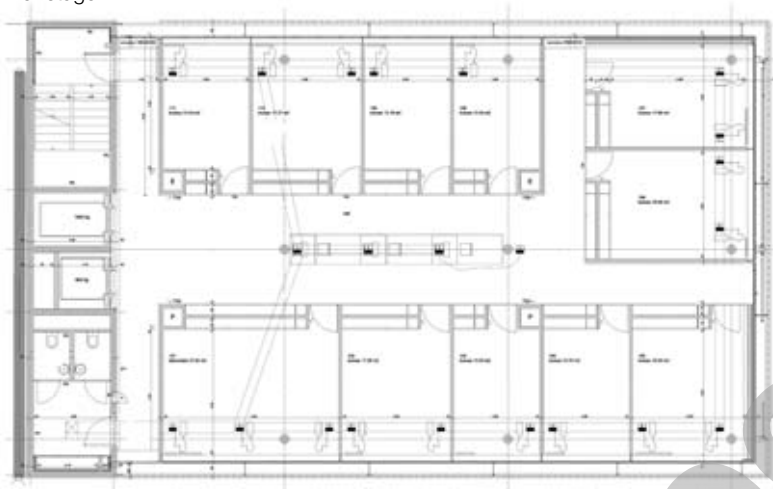
Situation



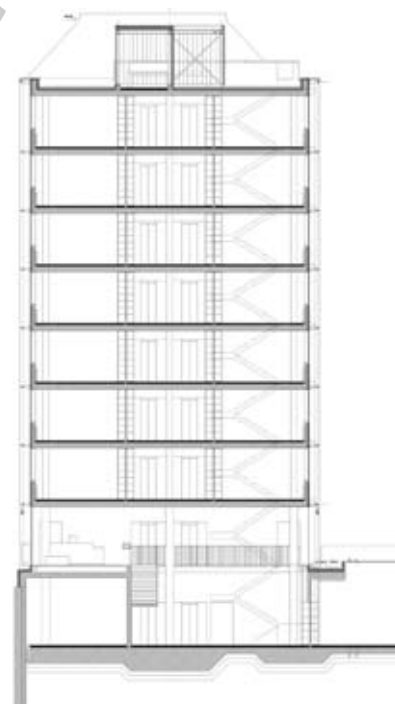
Élévation Nord-Est



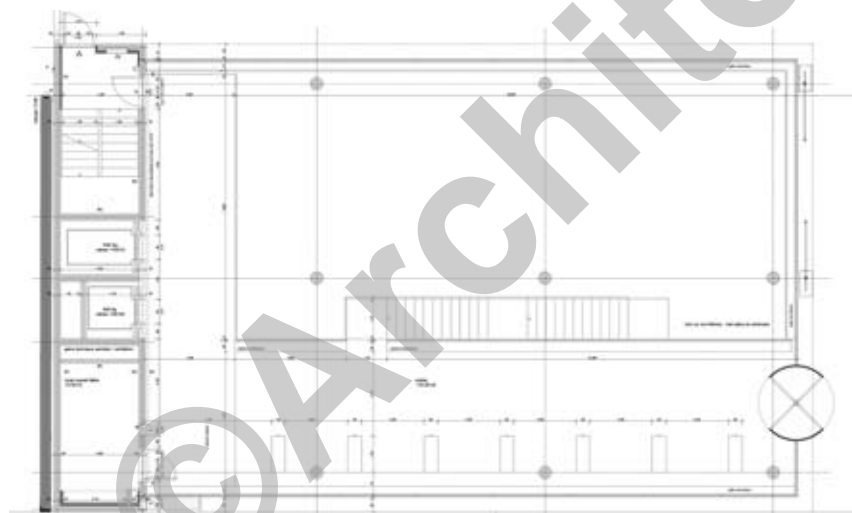
Plan du 1er étage



Coupe transversale



Plan du Rez-de-chaussée



Seoo

ENTREPRISES ADJUDICATAIRES ET FOURNISSEURS

Liste non exhaustive

Paroi moulée - Etagage
Terrassement

ZSCHOKKE LOCHER SA
Ch. Isaac-Anken 10
1219 Aire

Installations sanitaires

Hubert RUTSCH
Ch. du Champ-des-Filles 2
1228 Plan-les-Ouates

Maçonnerie - Béton armé

Claudio D'ORLANDO SA
Rue Rousseau 30
1201 Genève

Chapes

CHILLEMI & Cie SA
Rue St-Léger 2bis
1205 Genève

Installations électriques

SEDELEC SA
Rue Blavignac 1
1227 Carouge

Sols xylolites

WEISS+APPETITO SA
Rte Cantonale 102
1024 Ecublens

Chauffage

CALORIE SA
1217 Meyrin
www.calorie.ch

Plâtrerie et cloisons en plâtre

ENTEGRA SA
Rue de Lyon 110
1203 Genève

Calorifugeages CVS

WERNER Isolations SA
Av. des Morgines 3
1213 Petit-Lancy