

SALLE DES QUAIS

OUVRAGE 2TA - 307

2006 - 2007

1422 GRANDSON - VD

NOUVELLE CONSTRUCTION

Maitre de l'ouvrage

Commune de Grandson
Rue Basse 57
1422 Grandson

Architectes

BOSCHETTI ARCHITECTES SARL
Avenue de la Sallaz 76
1010 Lausanne
boschetti.architectes@bluewin.ch

Coll. responsable : Léonie Ruchet

Bureaux techniques

Ingénieurs CVSE
Bureau technique H2
Claude Hirschi et Hurni SA
Chemin des Champs-Courbes 19
1024 Ecublens
h2@ip-worldcom.ch

Ingénieur civil

Sancha SA
Rue de Neuchâtel 42
1401 Yverdon-les-Bains
info@sancha.ch

Ingénieur acoustique

Gilbert Monay
Avenue de Vinet 25
1004 Lausanne
info@monay.ch

Ingénieur géomètre

Jaquier & Pointet SA
Rue des Pêcheurs 7
1401 Yverdon-Les-Bains
info@japo.ch

Etude d'éclairage

Aebischer & Bovigny
Rue St-Roch 30
1004 Lausanne
eclairage@aebischer-bovigny.ch

Mise en couleur

Claude Augsburgers
Parc Mon-Repos 3
1005 Lausanne
claude@augsburger.biz

Adresse

Chemin du Lac 43
1422 Grandson

Photos: Gabriele Fusco, www.gphoto.ch



CONTEXTE

Suite à l'incendie de la grande salle en 2002, la municipalité de Grandson organise un concours d'architecture pour la construction d'une nouvelle salle de spectacles avec restaurant. La nouvelle Salle des Quais s'inscrit dans un projet plus général de réaménagement et de requalification du site dont les règles à bâtir sont fixées par le PPA "Au port".

Lors de la conception du programme, la commune a souhaité valoriser deux points essentiels. D'une part, renforcer l'attractivité de la zone de détente et d'autre part améliorer les conditions et possibilités d'accueil lors de manifestations.





CONCEPT

Implantée dans la partie nord-est du terrain compris entre les voies CFF et le lac, la nouvelle salle occupe le même emplacement que l'ancienne. Elle marque l'aboutissement du réaménagement de la zone lacustre.

Le dispositif bâti est composé de deux corps de bâtiments distincts articulés et reliés par le foyer. Le corps principal, qui abrite la salle de spectacle, se développe le long du quai alors que le volume entièrement vitré du restaurant reconnaît la géométrie de l'esplanade et s'ouvre largement sur le lac. La volumétrie générale et le traitement architectural expriment clairement le contenu. Le socle nord, élément de contention de la route, abrite les locaux techniques et les espaces communs de service (cuisines, sanitaires, vestiaires, dépôts, etc...). Le choix typologique et la mise en forme du programme

des locaux prennent en compte les contraintes et les valeurs du site, en particulier les nuisances des voies CFF et de la route ainsi que le rapport avec le lac et le nouvel aménagement du port. Le foyer forme le cœur du dispositif bâti. Espace d'accueil et d'articulation, il relie la salle, la galerie et le restaurant; la ville et le lac. Le projet réalisé participe à la construction du lieu et à sa nouvelle image. L'organisation spatiale et fonctionnelle de l'ensemble offre une grande souplesse d'utilisation et d'appropriation des espaces. Le dispositif d'accès, la définition des prolongements extérieurs ainsi que le traitement des sols s'inscrivent dans le projet paysager du site.

Les exigences de fonctionnalité, d'économie générale comprise dans le sens le plus large et de qualité sont le fil conducteur de toutes les phases d'étude et d'exécution du projet.



DÉMOLITION

Cand-Landi SA
Grandsonnet 3
1422 GRANDSON
Tel. 024.447.42.00
admin@candlandi.ch

PREFABRIQUÉ EN BÉTON

Element AG
Mariahilfstrasse 25
1712 TAVEL
Tel. 026.494.77.77
esat@element.ch

CHAPES - ISOLATION

Giovanni Cacciamano
Route cantonale 79C
1026 ECHANDENS
Tel. 021.701.26.20
g.cacciamano@bluewin.ch

ÉTANCHEITÉ

B. Zeltner SA
Chemin de Cudrex 5 / C8
1030 BUSSIGNY
Tel. 021.701.34.45
zeltner@multifoam.ch

PLÂTRERIE - PEINTURE

Gregorutti SA
Route de Lausanne 25
1400 YVERDON-LES-BAINS
Tel. 024.425.82.33

CHAUFFAGE - SANITAIRES

Herren Frères et Cie
Route de Lausanne 46
1422 GRANDSON
Tel. 024.447.47.80
hft.san@bluewin.ch

VENTILATION

Nordvent SA
Rue des petits champs 17
1400 YVERDON-LES-BAINS
Tel. 024.423.83.00
info@nordvent.ch

EXUTOIRES DE FUMÉE

WATEP SA
Rosenweg 35
3007 BERNE
Tel. 0310302.00.40
info@watep.ch

REVÊTEMENT DES FACADES

Marmillod SA
Avenue des oiseaux 10
1018 LAUSANNE
marmillod@bluewin.ch

FACADES EN VERRE

Acomet SA
Rue Pré du pont
1868 COLLOMBEX
Tel. 024.471.51.71
info@acomet.ch

PORTES ET REVÊTEMENTS DE PAROIS

Menuiserie Roth SNC
Rue de la Gare
1446 BAUMES
Tel. 024.459.13.07
menuiserie.roth@bluewin.ch

INSTALLATIONS ELECTRIQUES

Cauderay SA
Route de Genève 64
1004 LAUSANNE
Tel. 021.620.0.900
info@cauderay.com

CUISINES PROFESSIONNELLES

Electrolux Professional SA
ZI Le Trési 6
1028 PRÉVERENGES
Tel. 021.804.73.43
pascal.zurflueh@electrolux.ch

AGENCEMENT DU RESTAURANT

RS Steiner SA
Route de la Chaux 5
1030 BUSSIGNY-PRÈS-LAUSANNE
Tel. 021.706.06.72
info@rs-steiner.ch

SONORISATION DE L'INSTALLATION SCÉNIQUE

Auditech SA
Rue des Bosquets 31
1800 VEVEY
Tel. 021.925.30.20
ogirardet@auditech.ch

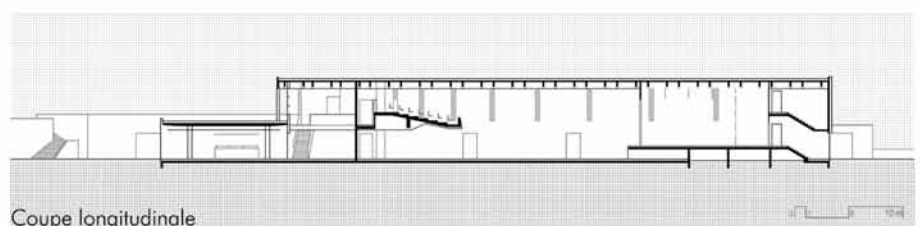
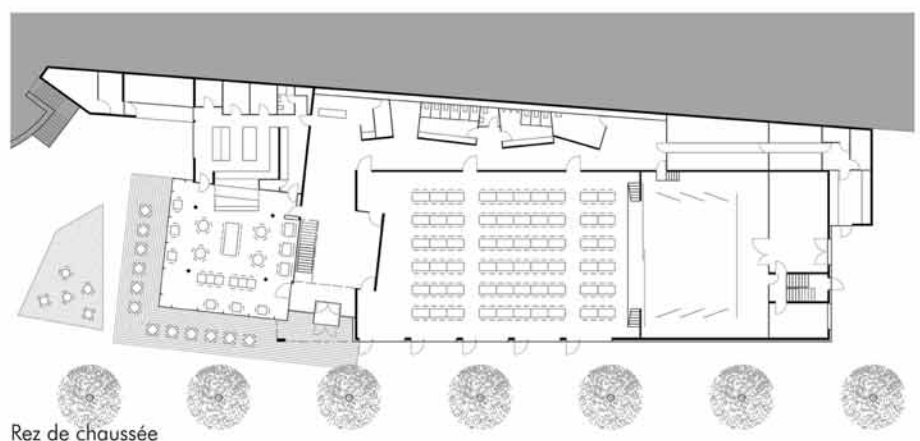
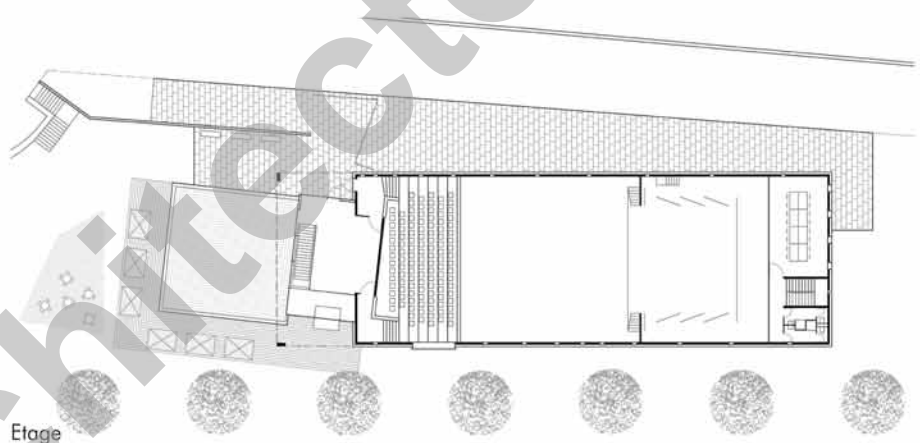
STORES

Griesser SA
Avenue des Boveresses 54
1010 LAUSANNE
Tel. 021.623.92.80
info@griesser.ch

SERRURERIE

SCM Constructions métalliques SARL
Ruelle de Couvaloup 4
1422 GRANDSON
Tel. 024.445.05.06
scmgrandson@bluewin.ch

FERAL Mancini Frères
Avenue de la gare 34
1022 CHAVANNES-PRÈS-RENNES
Tel. 021.634.78.41
feralsa@vtxnet.ch





UN REGARD DE COLORISTE

Le magnifique site au bord du lac, le contraste entre l'enveloppe extérieure de béton et de polycarbonate blanc opale et les bleus changeants de l'eau ont conduit à la proposition suivante.

Un rouge à l'entrée pour amener de la chaleur et inviter les utilisateurs à entrer.

Une série de bleus lacustres sur les parois du foyer secondaire qui dessert la salle pour rappeler le lac.

Dans la salle, un bleu électrique recouvre les portes d'entrée, un sol bleu gris, un rideau de scène bleu fort encadré par du noir et, à l'opposé, un rouge.

CONCEPT D'ÉCLAIRAGE

Le concept d'éclairage est en accord avec l'architecture. Selon les espaces, il souligne des éléments architecturaux ou fonctionne de façon autonome. Dans le foyer principal, des éléments lumineux circulaires sont placés de manière irrégulière, faisant référence aux mouvements des personnes. En ce qui concerne le foyer secondaire, un éclairage linéaire rasant sur les murs en couleur permet de souligner l'emboîtement des volumes. Au centre de la salle de spectacle, une réinterprétation contemporaine du lustre sous forme de tubes fluorescents alignés en rangées constitue l'éclairage principal.

L'éclairage extérieur se compose de projecteurs à diodes placés à l'intérieur des ouvertures verticales. Une lumière diffuse est visible de l'extérieur à travers l'enveloppe translucide de la façade. Les projecteurs permettent un changement de couleur en référence à la couleur de l'eau du lac de Neuchâtel, qui varie selon les saisons ou le temps. Ces jeux de lumière sont également visibles depuis l'intérieur lorsque les volets d'obscurcissement restent ouverts.



CHRONOLOGIE DU PROJET

1937

La municipalité de Grandson effectue une étude complète prévoyant la construction d'une grande salle avec buanderie et bains à l'emplacement de l'ancien quai. Par la suite, différents projets sont envisagés et tour à tour abandonnés.

13 juillet 1950

Le conseil communal de Grandson choisit l'emplacement de la partie est du quai de la commune pour la construction de la grande salle et en définit le programme.

1er novembre 1952

Inauguration de la grande salle

11 octobre 2002

La grande salle est détruite par un incendie.

octobre 2003

La municipalité de Grandson organise un concours d'architecture pour la construction d'une nouvelle salle de spectacle avec restaurant.

30 avril 2004

Le jury désigne comme lauréat le projet "Interface" du bureau Boschetti Architectes à Lausanne.

mars 2005

Le conseil communal accepte le crédit de construction.

septembre 2005

La municipalité délivre le permis de construire, les travaux débutent.

25 octobre 2006

Bouquet de fin du gros-oeuvre

17 août 2007

Bouquet de fin des travaux

31 août 2007

Inauguration officielle de la salle des quais

CARACTÉRISTIQUES GÉNÉRALES

Surfaces brutes de planchers: 1'700 m²
(SIA 416)

Volume (SIA 416): 8'100 m³

Prix total: CHF 6'500'000.-

Prix CFC 2: CHF 4'300'000.-

Prix m³ (SIA 416; CFC 2): CHF 530/m³