

ouvrage 2703

Maître de l'ouvrage

Clivaz Entreprise Générale SA
Route de Saconnex-d'Arve 141
1228 Plan-les-Ouates

Entreprise générale

Clivaz Entreprise Générale SA
Route de Saconnex-d'Arve 141
1228 Plan-les-Ouates

Collaborateur:

Serge Arrigoni

Architectes

Jean-Paul et Guillaume Clivaz
Youri Kravtchenko
Route de Saconnex-d'Arve 141
1228 Plan-les-Ouates

Collaborateur:

Gerardo Fernandez

Ingénieurs civils

sbng sa
Rue Joseph-Girard 18
1227 Carouge

Bureaux techniques

Chauffage – Ventilation:
Hirt ingénieurs & associés SA
Rue des Noirettes 34
1227 Carouge

Electricité:

Enzo Cruciani EC SA
Route de Choulex 2-4
1253 Vandœuvres

Géotechnique:

Pillet SA
Chemin de Paris 5
1233 Bernex

Géomètre

HCC ingénieurs géomètres SA
Rue Peillonex 39
1225 Chêne-Bourg

Ingénieur acousticien

Architecture & Acoustique SA
Quai Ernest-Ansermet
1205 Genève

Architecte paysagiste

Les Ateliers Lacroix
Architecture du Paysage Sarl
Chemin du Pré-Puits 158
1246 Corsier

Coordonnées

Chemin des Cornillons 42A
1292 Pregny-Chambésy

Conception 2010

Réalisation 2013 – 2015

Edité en Suisse



CENTRE D'INFORMATION
ARCHITECTURE ET CONSTRUCTION



HISTORIQUE / SITUATION

Un lieu à repenser. La commune de Pregny-Chambésy étale sa campagne sur la rive droite du lac. Principalement résidentielle, elle conserve un caractère rural fort, avec des hameaux préservés et la présence de nombreuses propriétés historiques aux parcs magnifiquement arborés. Un paysage cosu et calme dans lequel se dilue également un bâti plus simple, fait de maisons individuelles et de petits lotissements.

Au cœur de la zone villas, surplombant la voie ferrée toute proche et situé à 350 mètres des rives du Léman, une jolie parcelle promet un intéressant potentiel de développement. Dans un méandre du chemin des Cornillons, ces 970m² invitent à réfléchir sur le type de densification envisageable dans un périmètre circonscrit par des constructions très ordinaires. Les diverses pistes explorées par les architectes aboutissent à un projet audacieux, officiellement validé par les autorités cantonales en octobre 2011.

PROGRAMME

Un bâtiment connecté à un contexte. Les bases légales en vigueur et la morphologie du terrain permettent de concevoir un petit immeuble de quatre appartements, dont trois en duplex. Distribués par une circulation verticale commune regroupant cage d'ascenseur et volée d'escalier, les logements proposent des configurations en relation directe avec leur environnement naturel et leur localisation spécifique.

Les niveaux 0 et -1 cherchent ainsi à affirmer leur relation «terre-lac», alors que les niveaux supérieurs 1 et 2 trouvent une liaison «ciel-lac» fortement marquée par des ouvertures sur le grand paysage et la valorisation des vues lointaines. De façon plus triviale, sous la moitié du volume, un deuxième sous-sol donnant directement sur le chemin des Cornillons permet d'accéder à un parking composé de quatre boxes fermés, deux places ouvertes, un local à vélos et divers espaces techniques.





PROJET

Un vocabulaire inédit. L'examen des bâtiments alentours montre un tissu banal, constitué de volumes compacts et orthogonaux, avec des toitures à deux pans. À cette réalité convenue, la présente réalisation offre une alternative moderne et intéressante.

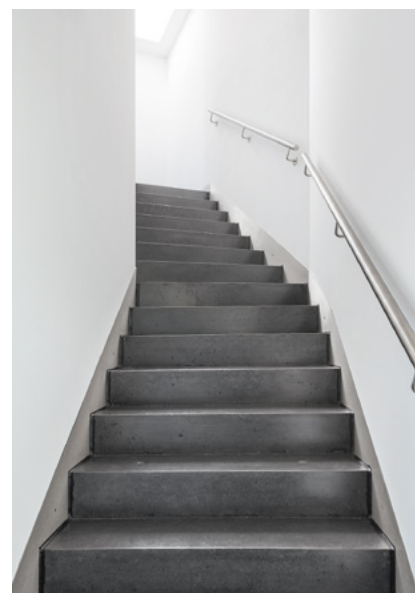
Le prisme qui émerge du terrain déploie ses quatre façades dans un jeu habile fait de faux alignements, d'angles concaves ou convexes, de parallélisme approximatifs ou d'emboîtements ludiques. Ce langage particulier génère des espaces intérieurs fluides. Autour de noyaux sanitaires, des surfaces amples s'interpénètrent et s'ouvrent sur des baies toute hauteur développées uniquement du côté Sud et Nord. Un dispositif ingénieux qui n'a rien d'arbitraire et qui, réinventé du rez-de-

chaussée à l'attique, favorise les dégagements visuels sur le lac tout en garantissant une privacité entre chacune des unités d'habitation. À noter que, restées aveugles, les deux petites façades latérales protègent efficacement des nuisances du voisinage direct (chemin de fer ou propriétés limitrophes).

Assurant une forme de plan libre, le système constructif repose sur une structure en béton armé, contreventée seulement par les murs pignons et la cage centrale commune. Les parois latérales sont couvertes d'une isolation extérieure crépie, alors que les grandes façades longitudinales dissimulent leurs ouvertures en triple vitrage coulissant sous une élégante peau en tôles d'aluminium, vibrantes sous leurs ondulations perforées et raffinées sous leur finition éloxée. Un langage propre et délicat, porté encore par un système d'obscurcisse-

ment savamment dissimulé et d'aériens garde-corps en verre. Du point de vue technique, l'immeuble atteint le standard de la « haute performance énergétique ». Chauffage et eau chaude sont produits grâce à une chaudière à gaz couplée à des capteurs solaires thermiques en toiture; la ventilation est à double flux.

Presque insolente dans un tel contexte, l'originalité assumée de la réalisation s'inscrit néanmoins avec une certaine facilité dans son environnement. Une réussite à mettre au crédit de choix chromatiques simples où domine le gris, d'une gamme restreinte de matériaux et d'une mise en œuvre parfaitement maîtrisée.

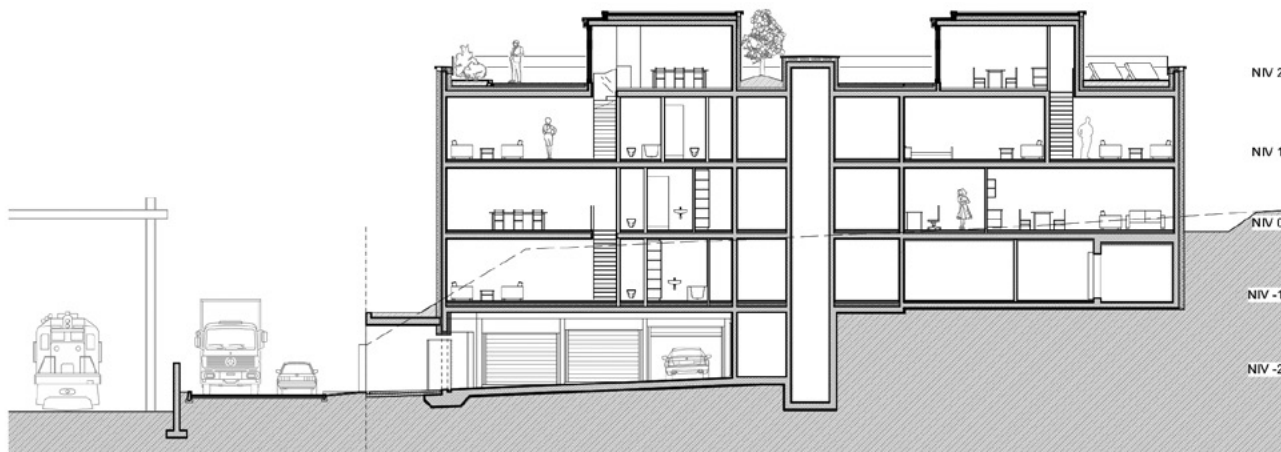




Plan d'étage



Coupe transversale





CARACTÉRISTIQUES

Surface du terrain	:	970 m ²
Surface brute de plancher	:	529 m ²
Emprise au rez	:	238 m ²
Volume SIA	:	3429 m ³
Nombre d'appartements	:	4
Nombre de niveaux	:	Rez + 1 + attique
Nombre de niveaux souterrains	:	2
Abri PC (nombre de places)	:	9
Répartition des surfaces		
- logements	:	475 m ²
- cage d'escaliers	:	54 m ²
Places de parc		
- extérieures	:	3
- intérieures	:	5

entreprises adjudicataires et fournisseurs

liste non exhaustive

Terrassements
GECO GÉNIE CIVIL SA
1228 Plan-les-Ouates

Echafaudages
ECHALOC SA
1201 Genève

Maçonnerie - Béton armé
DA SILVA SA
1290 Versoix

Escaliers préfabriqués
MFP PRÉFABRICATION SA
2074 Marin-Epagnier

Revêtement extérieur façades
R. MORAND & FILS SA
1667 Enney

Isolation - Crépis façades
MTB MULTITRAVAUX
BÂTIMENT SÀRL
1203 Genève

Ferblanterie - Etanchéité
Isolation toiture
A. TROLLIET SÀRL
1227 Carouge

Menuiseries extérieures
NORBA GENÈVE SA
1227 Les Acacias

Stores
GRIESSER SA
1228 Plan-les-Ouates

Electricité
EGELEC SERVICES SA
1207 Genève

Chauffage - Production
eau chaude solaire
BOSSON & PILLET SA
1213 Petit-Lancy

Ventilation
VENTIL-ENERGIES SÀRL
1214 Vernier

Sanitaire
MD MONNEY SÀRL
1225 Chêne-Bourg

Ouvrages métalliques
Portes de garages
ALFER CONSTRUCTIONS SA
1214 Vernier

Ascenseurs
ASCENSEURS SCHINDLER SA
1030 Bussigny-près-Lausanne

Chapes
CHILLEMI & CIE SA
1205 Genève

Revêtement résine balcons
DMB SA
1214 Vernier

Carrelages
DI CHIARA SA
1214 Vernier

Parquets
REYMOND DÉCORATION SA
1226 Thônex

Menuiseries intérieures
NORBA GENÈVE SA
1227 Les Acacias

Escaliers intérieurs bois
KELLER TREPPENBAU SA
1260 Nyon

Cuisines
BULTHAUP/REICHEL CUISINES SA
1205 Genève

Aménagements extérieurs
JARDIN PASSION SA
1233 Bernex

Boîtes aux lettres
ERNST SCHWEIZER SA
1024 Ecublens