



# CUG - CITÉ UNIVERSITAIRE

LOGEMENTS POUR ÉTUDIANTS, CRÈCHE ET ÉQUIPEMENTS COMMUNAUTAIRES

Genève - GE

## Maître de l'ouvrage

Fondation de la Cité  
Universitaire de Genève  
Avenue de Miremont 46  
1206 Genève

## Architectes conseils

PB+A & HM architectes Sàrl  
Rue David-Dufour 8  
1209 Genève

## Entreprise générale

Implenia Suisse SA  
Buildings Ouest  
Chemin de l'Echo 1  
1213 Onex

## Architectes

Frei Rezakhanlou SA  
Rue des Voisins 15  
1205 Genève

## Ingénieurs civils

Thomas Jundt  
Ingénieurs Civils SA  
Rue de la Fontenette 27  
1227 Carouge

## Bureaux techniques

CVSE:  
BG Ingénieurs Conseils SA  
Avenue de Châtelaine 81B  
1219 Châtelaine

## Sécurité - Prévention incendie:

Torre Marcel  
Rue Gilbert 24  
1217 Meyrin

## Acousticien:

AcouConsult Sàrl  
Robert Beffa  
Rue de l'Avenir 4  
1207 Genève

## Environnement:

Ecoservices  
Rue de Veyrier 9bis  
1227 Carouge

## Physique du bâtiment:

Estia SA  
Parc scientifique EPFL  
1015 Lausanne

## Géologue:

Karakas et Français SA  
Chemin des Poteaux 10  
1213 Petit-Lancy

## Géomètre

HCC  
Huber, Chappuis, Calame  
Rue Peillonex 39  
1225 Chêne-Bourg

## Coordonnées

Chemin Edouard-Tavan 9  
1206 Genève

Conception 2009

Réalisation 2011 - 2013



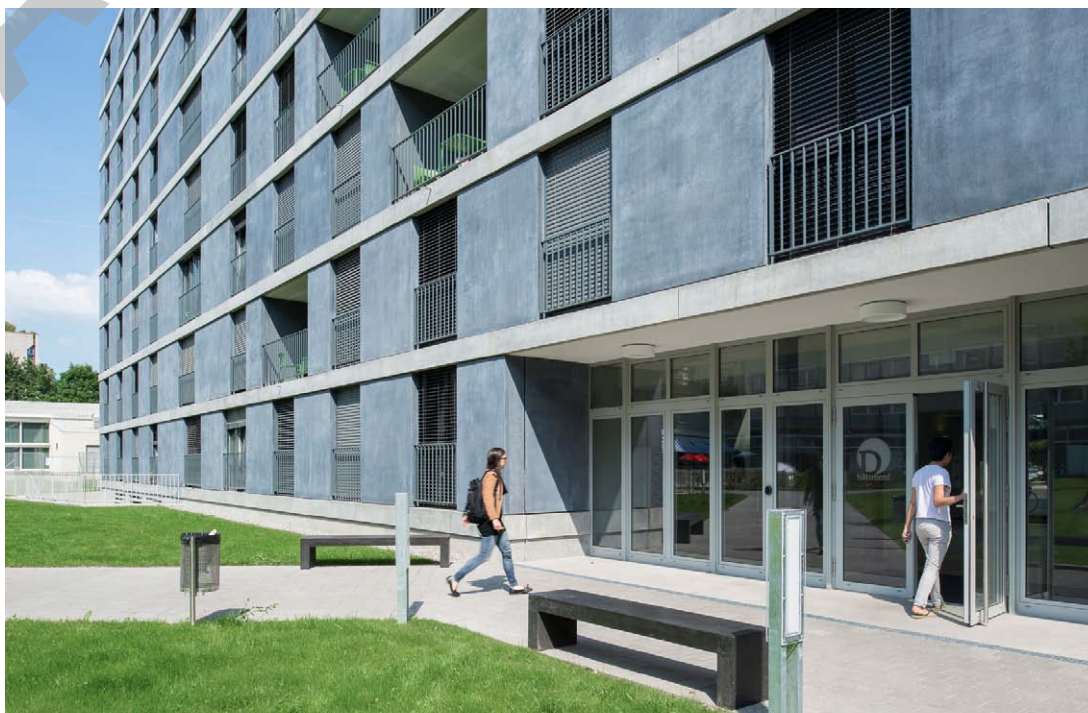
## HISTORIQUE / SITUATION

**Campus helveticus.** Installée sur les hauteurs du quartier résidentiel de Champel, la Cité universitaire de Genève accueille depuis plusieurs générations des étudiants de tous horizons. Conçu en 1957 par les architectes Ernest Martin et Louis Payot, ce complexe propose, outre l'hébergement, une foule d'activités encourageant les contacts sociaux (sport, culture, restauration, commerce, etc.).

Au fil du temps, la "Cité U" s'est agrandie avec la construction du bâtiment C pour combler des besoins sans cesse croissants.

Si les étudiants ont alors certainement gagné en locaux, l'ensemble d'origine a perdu en cohérence et en qualité architecturale. Préoccupée par cette situation, à la recherche de solutions pour satisfaire une demande exponentielle, la Fondation de la Cité universitaire n'entend pas rester les bras croisés.

Après concertations, un plan localisé de quartier (PLQ) est validé en 2006. Les principes d'un nouveau bâtiment sont fixés. L'heure sonne enfin pour le développement intelligent du site et la requalification de ses abords. Le financement a pu être complété avec l'aide et le soutien du Canton de Genève, de la Loterie Romande et de la fondation Hans Wilsdorf.



## PROGRAMME

**Lien social et valeur éthique.** Si le PLQ impose l'implantation, le gabarit et les accès, c'est le règlement du concours d'architecture lancé par la Fondation au début de l'année 2009 qui définit le programme. En plus des logements pour environ 300 étudiants, la nouvelle réalisation doit notamment intégrer divers espaces communautaires, des locaux pour le personnel technique, une crèche avec jardin, trois terrains de squash, un sauna et deux beach volley.

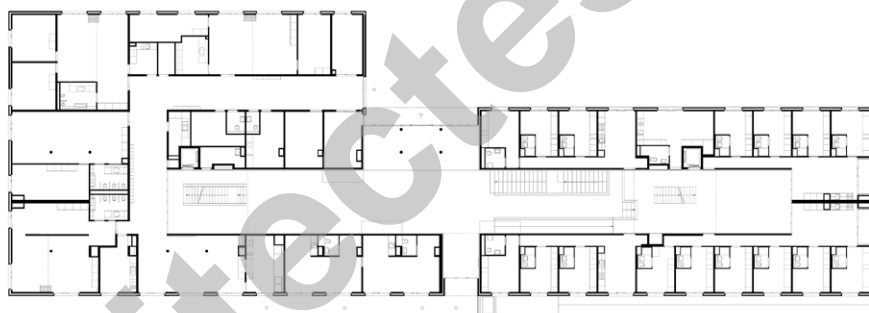
D'avantage qu'un inventaire à la Prévert, le projet veut surtout valoriser le concept même de Cité universitaire. Pour redonner une identité au campus, il faut alors clarifier la relation entre les bâtiments, réorganiser les espaces dévolus aux nombreuses activités, mieux considérer les besoins et les attentes des usagers. Plus que tout, il convient de privilégier la rencontre et l'échange par la création de lieux accueillants, lumineux et aérés. Des ambitions qui s'inscriront tant dans l'articulation des espaces, que dans l'expression architecturale ou la mise en œuvre.



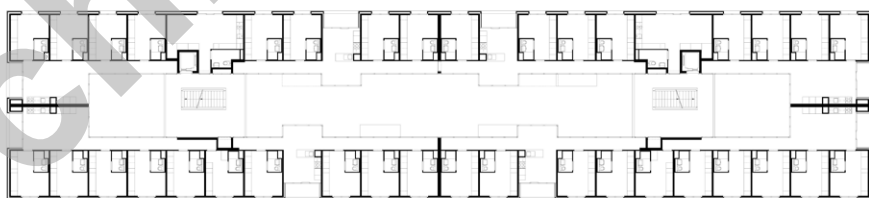
## PROJET

**Identité forte et intégration douce.** Avec sept étages et une longueur de quatre-vingts mètres, le nouveau bâtiment abrite les appartements (pour personnes seules, couples ou familles), distribués autour d'un long atrium creusant le volume de bas en haut et apportant jour naturel et air frais jusqu'au cœur de l'édifice. Central au sens propre comme au sens figuré, ce puits de lumière entend agir comme un catalyseur social pour les occupants. Depuis les paliers des étages, il offre en effet de profonds dégagements visuels et une spatialité conviviale encore renforcée par la composition subtile des façades intérieures. À chaque niveau, les espaces d'habitation se succèdent, interrompus par des cuisines communes ouvertes sur des loggias.

Au rez-de-chaussée, débordant partiellement de la façade nord-ouest, se trouve une crèche. À l'image des options chromatiques minimales ou de l'utilisation brute des matériaux, l'expression générale se veut sobre sans être pauvre, claire sans être impersonnelle.

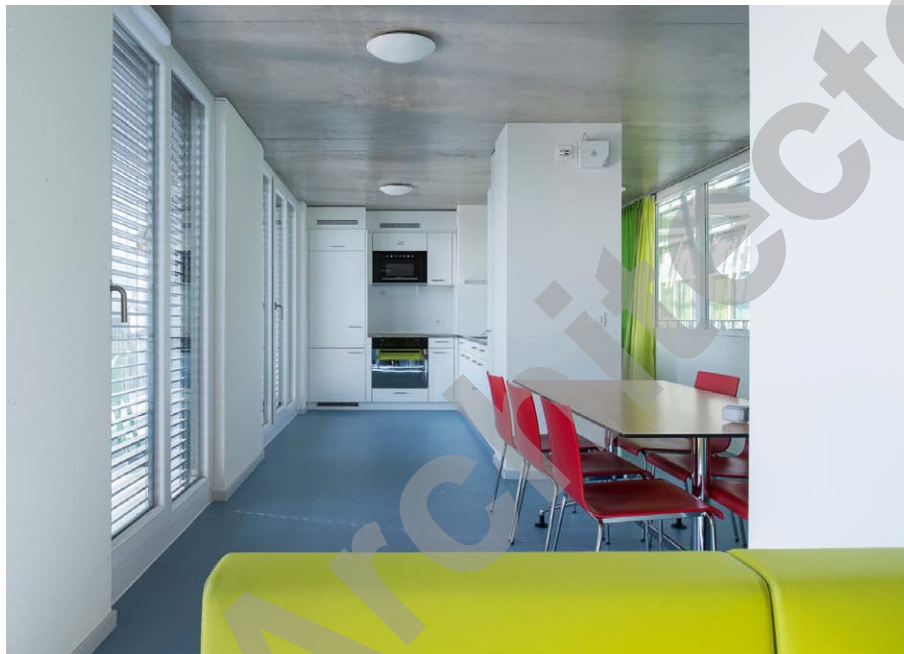


Plan du rez



Plan d'étage type





La nouvelle "Cité U" se caractérise aussi par ses aménagements extérieurs et ses installations en infrastructure aussi discrètes qu'essentielles à la réussite du projet.

Sous les pelouses et les allées d'un jardin entièrement repensé, se révèlent en effet de nombreux espaces collectifs dédiés à l'étude ou aux loisirs. Largés, baignés de lumière par des patios reliés à l'extérieur, ces locaux apportent un grand sentiment de cohésion à l'ensemble puisque, dispersés autour d'une grande surface centrale commune, ils restent connectés entre eux et aisément accessibles depuis tous les bâtiments du complexe.

#### Photos

Une Cité universitaire avec des logements simples et conviviaux, des espaces maîtrisés qui fluidifient les rapports entre usagers et revalorisent les activités de tout le campus: la mission est accomplie.





## CARACTÉRISTIQUES

Surface du terrain (aménagements ext.) :	7'150 m <sup>2</sup>
Surface brute de planchers :	12'407 m <sup>2</sup>
Emprise au rez :	1'664 m <sup>2</sup>
Volume SIA :	45'400 m <sup>3</sup>
Coût total (TTC) :	37,5 Mio
Coût/m <sup>3</sup> SIA TTC (CFC 2) :	606.-



## entreprises adjudicataires et fournisseurs

liste non exhaustive

**Gros-oeuvre**  
GRISONI-ZAUGG SA  
1242 Satigny

**Echafaudages - Revêtements spéciaux**  
IMPLENIA Suisse SA  
1213 Onex

**Etanchéité**  
GENEUX DANCET SA  
1217 Meyrin

**Menuiserie - Fenêtres - Portes**  
NORBA SA  
1227 Les Acacias

**Menuiserie intérieure - Armoires**  
MAROBAG Romandie SA  
1029 Villars-Ste-Croix

**Stores**  
GRIESSER SA  
1228 Plan-les-Ouates

**Electricité**  
BADEL Félix & Cie SA  
1205 Genève

**Coupe-feu**  
ISOLFEU Agencements SA  
1219 Châtelaine

**Chauffage**  
Ventilation  
Alpiq InTec Romandie SA  
1214 Vernier

**Sanitaire**  
Consortium  
DUBOUCHET SA - J.-J. PALLUD  
1227 Carouge

**Menuiserie**  
aluminium et verrière  
C.M.A. Constructeurs Métalliques  
Associés SA  
1753 Matran

**Serrurerie**  
GEDOMÉTAL Sàrl  
1228 Plan-les-Ouates

**Système de verrouillage**  
Mul-T-Lock  
1203 Genève

**Ascenseurs**  
SCHINDLER Ascenseurs SA  
1258 Perly

**Chapes**  
MULTISOL Chapes SA  
1227 Carouge

**Carrelage**  
GATTO SA  
1201 Genève

**Revêtement PVC**  
HKM SA  
1023 Crissier

**Obscurcissement intérieur**  
LACHENAL SA  
1201 Genève

**Plâtrerie - Peinture**  
BAT-ISO SA  
1217 Meyrin

**Cuisines**  
SANITAS TROESCH SA  
1023 Crissier

**Cloisons mobiles**  
DORMA Suisse SA  
1010 Lausanne

**Faux-plafond**  
JURR ET CUENAT SA  
1214 Vernier

**Vitrage intérieur bois**  
EVM Menuiserie Sàrl  
1217 Meyrin

**Equipement SPA**  
DOYAT Diffusion SA  
2072 St-Blaise

**Salles de bains préfabriquées**  
HELLWEG Badsysteme GmbH & Co KG  
D-33104 Paderborn

**Aménagement sportif, squash**  
REALSPORT Réalisations Sportives SA  
1256 Troinex

**Aménagement extérieur**  
LEONELLI & Fils  
1232 Confignon