

RÉSIDENCE DES VERGERS

IMMEUBLES LOCATIFS

Chessel - VD

 Maître de l'ouvrage
 Client Privé

 Entreprise générale
 Parcincorp SA
 c/o Atelier.com
 Quai de la Veveysse 4
 1800 Vevey

 Architectes
 Atelier.com SA
 Quai de la Veveysse 4
 1800 Vevey

 Collaborateurs:
 Alexandre Marzio
 Steve Ostermann

 Ingénieurs civils
 TBM Ingénieurs SA
 Rue du Simplon 42
 1800 Vevey

 Bureaux techniques
 Chauffage:
 Thermex SA
 Rue de la Gare 11
 1110 Morges

 Sanitaire - Ventilation:
 Lauffer-Borlat SA
 Route de Brent 1
 1816 Chailly-Montreux

 Electricité:
 Mérinat SA
 Avenue Paul-Cérésolle 12
 1800 Vevey

 Géomètre
 EFA+C Ingénieurs
 géomètres officiels SA
 Avenue Reller 42
 1804 Corsier-sur-Vevey

 Coordonnées
 Au Clos des Granges 1 et 3
 1800 Vevey

Conception 2011

Réalisation 2014



HISTORIQUE / SITUATION

A 15 minutes de Montreux. A mi-chemin entre la ville vedette de la Riviera et les portes de la Haute-Savoie, le village de Chessel garde le charme discret des petites communes vaudoises. Étendu en bordure du Rhône, Chessel fait partie de la région du Chablais vaudois et compte 350 habitants. Pour pérenniser les activités locales et dynamiser le village, le projet a pour ambition de stimuler l'intérêt des jeunes qui souhaitent rester et d'attirer de nouvelles familles.

Le type de construction est assez rare pour un projet destiné à la location car, par la qualité de ses prestations, il propose le même confort que celui d'une belle PPE. Les autorités locales exigent, quant à elles, que les appartements respectent le caractère du village. En effet, depuis des siècles, l'architecture vernaculaire est préservée à Chessel et participe à la qualité de vie locale. Avec ses seize appartements, le projet augmente soudain la population de la commune de 15%.

PROGRAMME / CONCEPT

Style amélioré des fermes du XIX^{ème}. La Résidence des Vergers est une réalisation moderne et contemporaine dont l'esthétique extérieure, typiquement locale,

s'intègre aux constructions anciennes et aux granges environnantes. Conçus avec des finitions soignées, les seize appartements se répartissent dans deux bâtiments architecturés comme des grands corps de ferme, avec leur toiture pentue et les éléments de structures massifs, tels les pièces de charpente disposées obliquement qui soutiennent la couverture. Outre le style, le gabarit de faible hauteur, qui comprend un rez, un étage et un niveau sous les combles, facilite l'intégration.

L'architecte a dessiné deux décrochements de façade sur chaque bâtiment pour accentuer le concept de "vieille ferme" et s'éloigner des blocs plats, imposants et inadaptés au lieu. Les volets en aluminium thermolaqués sont de teinte gris-bleu, tandis que le crépi de façade est beige, comme celui des constructions alentour.

Au rez sont aménagés quatre logements entre 82 et 133 m². Chacun est différent mais tous bénéficient d'une terrasse de 16 m² donnant sur un jardin engazonné. Six logements, du 2 1/2 pièces au 4 1/2 pièces, occupent le 1^{er} étage. Les appartements bénéficient de beaux balcons en bois, de 10 m².

Les combles accueillent également six appartements, profitant aussi d'un grand balcon construit sur chacun





des murs pignons. La prouesse conceptuelle pour ces logements locatifs réside autant dans l'intelligence de l'agencement des espaces habitables que dans le soin apporté aux finitions.

La construction est traditionnelle, avec une structure porteuse en béton armé, une façade isolée en périphérie et crépie, une charpente en bois.

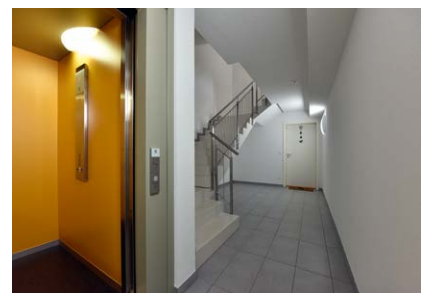
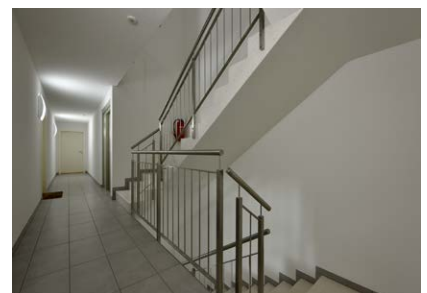
Les obligations en matière d'économie d'énergie et de production par le solaire sont respectées. Même les 25 places de parc extérieures sont disposées de façon faussement aléatoire pour ne pas écorcher la vue avec un alignement rigide de véhicules.

Photos

Confort de haut niveau pour un concept architectural d'apparence traditionnelle.

CARACTÉRISTIQUES

Surface du terrain	:	2'826 m ²
Surface brute de planchers	:	1'735 m ²
Emprise au rez	:	640 m ²
Volume SIA	:	6'726 m ³
Nombre d'appartements	:	16
Places de parc extérieures	:	25



entreprises adjudicataires et fournisseurs

liste non exhaustive

Echafaudages
PIRALI CHAUVET montage SA
1073 Savigny

Maçonnerie - Béton armé
REPOND André SA
1637 Charmey

Charpente
BOIS 9, Thierry Perriard
1845 Noville

Caves
LUNOR G. Kull SA
1052 Le Mont-sur-Lausanne

Ferblanterie - Couverture
SCHNIDER B. SA
1816 Chailly-Montreux

Menuiseries extérieures
EGOKIEFER SA
1844 Villeneuve

Stores - Volets
OMBRE & LUMIÈRE SA
1820 Montreux

Electricité
MÉRINAT SA
1800 Vevey

Chauffage
THERMEX SA
1110 Morges

Sanitaire - Ventilation
LAUFFER-BORLAT SA
1816 Chailly-Montreux

Serrurerie
DELESSERT SA
1070 Puidoux

Ascenseurs
SCHINDLER Ascenseurs SA
1030 Bussigny

Chapes
PACHOUD B. & Fils SA
1004 Lausanne

Carrelages
SASSI Carrelages SA
1630 Bulle

Parquet
JORDAN Moquette SA
1800 Vevey

Plâtrerie - Peinture
CONSTRU-GROUPE SA
1772 Grolley

Menuiserie intérieure
PUENZIEUX SA
1820 Veytaux-Montreux

Cuisines - Armoires
SPAZIO 2000
F-11010 Sarre

Aménagements extérieurs
SAUTAUX Paysage et Jardin Sàrl
1636 Broc