

LE GRENET

16 LOGEMENTS SUBVENTIONNÉS

Châtillens-Oron - VD

Maître de l'ouvrage

Coopérative Cité Derrière
 Avenue de la gare 29
 1003 Lausanne

Architectes

FT Concept SA
 Place Benjamin-Constant 2
 1001 Lausanne

Ingénieurs civils

Jean-Claude et Frédéric Nicod
 Avenue des Terreaux 28
 1350 Orbe

Bureaux techniques

Géotechnique:
 De Cérenville Géotechnique SA
 Champs-Courbes 19
 1024 Ecublens

Géomètre

Renaud Burnand SA
 Chemin du Devin 51
 1012 Lausanne

Coordonnées

Place de la Gare 5-7
 1610 Châtillens

Conception 2010 - 2011

Réalisation 2011 - 2012



SITUATION / PROGRAMME

Situation rurale et de proximité. Destiné à une population grandissante en milieu rural, ce nouveau bâtiment met à disposition seize appartements subventionnés, loués depuis février 2013. Les habitants bénéficient des infrastructures de la commune d'Oron, dans laquelle 10 villages ont fusionné en janvier 2012. On se trouve ainsi à proximité d'importants commerces, des transports publics (gare et bus), des écoles, et à deux pas, de promenades bucoliques à travers champs et forêts.

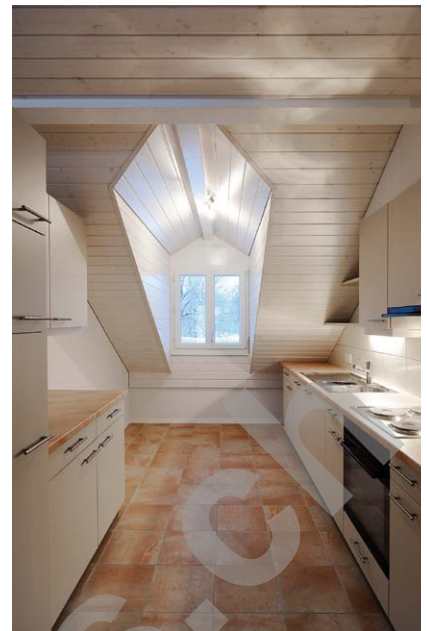
Propriétaire du terrain, l'ancienne commune de Châtillens a cédé 4*100 m² de terrain constructible à la Coopérative Cité Derrière et a acquis des parts sociales afin d'augmenter les fonds propres, de diminuer les charges hypothécaires et in fine d'offrir aux locataires, des loyers modérés. Le canton de Vaud est également partie prenante du projet, selon le souhait du maître de l'ouvrage, et subventionne les loyers à hauteur de 10% sur une période de 15 ans.

PROJET

Une intégration naturelle. L'immeuble qui s'oriente plein sud et s'étend tout en longueur au pied d'un champ et d'une rivière, s'intègre naturellement dans son environnement. Deux entrées accèdent aux logements de 6 x 2 pièces de chacun 54 m², 4 x 3 pièces de 71 m² et 6 x 4 pièces de 94 m², loués avant même la fin des travaux, débutés en octobre 2011. Chacun bénéficie d'une terrasse de 15 m² ou d'un balcon de 7 m² entre le rez-de-chaussée de plain-pied, le premier et les combles sous la toiture à deux pans.

L'immeuble conserve un gabarit discret. Les décrochements en toiture contribuent à casser la monotonie et affirment le caractère du bâtiment, habillé d'un crépi jaune orangé. Les personnes à mobilité réduite bénéficient d'un accès facilité et d'infrastructures spécifiques dans les deux pièces. Pour éviter des risques d'inondation dus à la proximité de la rivière, les concepteurs ont renoncé à construire un parking souterrain, dont la rampe aurait permis à l'eau de s'infiltrer.





Le radier en béton étanché est posé à même le sol sur une couche isolante. L'ossature du bâtiment, de type traditionnel, est constituée de dalles et murs porteurs en béton et briques, surmontée de charpentes en bois à deux pans et couverture en tuiles plates.

Un chauffage à gaz, 28 m² de panneaux solaires et des fenêtres PVC à double vitrage isolant correspondent aux standards Minergie®. La lumière naturelle et le soleil offrent un apport de chaleur optimal, ils participent au confort de pièces à vivre spacieuses. Au nord du bâtiment, 25 places de parc extérieures, dont 4 réservées aux handicapés, se partagent le terrain avec des espaces de jeux engazonnés qui permettent aux enfants de s'ébattre en toute sécurité.

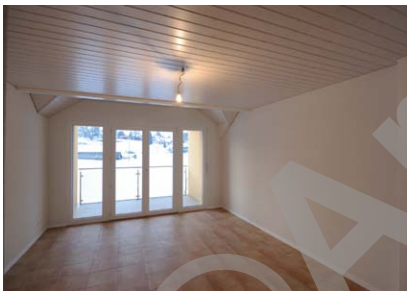
Tous ces paramètres participent au bien-être des habitants dans un contexte rural et de proximité, les villes et grands axes routiers étant accessibles en très peu de temps.

CARACTÉRISTIQUES

Surface du terrain	:	4'109 m ²
Surface brute de plancher	:	1'570 m ²
Volume SIA 116	:	5'653 m ³
Coût total	:	5'800'000.-
Coût m3 SIA (CFC 2)	:	715.-
Nombre d'appartements	:	16
Places de parc extérieures	:	25

Photos

La façade sud caractérisée par des décrochements s'ouvre sur la nature environnante, offrant un cadre de vie des plus plaisants.



entreprises adjudicataires et fournisseurs

liste non exhaustive

Terrassements
Maçonnerie - Béton armé
ROPRAZ SA
1680 Romont

Charpente
Ferblanterie-couverture
Atelier VOLET SA
1806 St-Légier

Echafaudages
KAYHAN Echafaudages Sàrl
1680 Romont

Electricité
ADELEC Aebischer Derungs SA
1012 Lausanne

Chauffage-Sanitaire-Ventilation
LAUFFER-BORLAT SA
1816 Chailly-Montreux

Étanchéité
PAGANO G. SA
1026 Echandens

Chapes
PACHOUD B. et Fils SA
1004 Lausanne

Isolation périphérique - Plâtrerie-Peinture
Planchers - Plinthes - Galeries à rideaux
CONSTRU-Groupe SA
1772 Grolley

Fenêtres - Portes-fenêtres
Portes intérieures - armoires
NORBA SA
1610 Oron-la-Ville

Cuisines
SANITAS TROESCH SA
1023 Crissier

Serrurerie
MDESIGN OSMANI SA
1564 Domdidier

Ascenseurs
KONE (Suisse) SA
1024 Ecublens

Carrelage
VAZQUEZ Carrelage
1008 Prilly

Stores, toiles de tente
STOREP SA
1007 Lausanne

Obturations Coupe-Feu
FIRE SYSTEM SA
1006 Lausanne

Clares-Voies
KERN STUDER SA
1400 Yverdon-les-Bains

Gestion des Déchets chantier
ABL Recy-Services SA
1004 Lausanne

Jeux
FUCHS Thun AG
1401 Yverdon-les-Bains

Nettoyage
HP Nettoyage SA
1020 Renens

Aménagements extérieurs
MILLIQUET & POPOV Sàrl
1020 Renens

Panneau de chantier, signalétique
PS Publicité SA
1024 Ecublens

Lave-linge et Sèche-linge
MENALEASEING SA
1040 Echallens